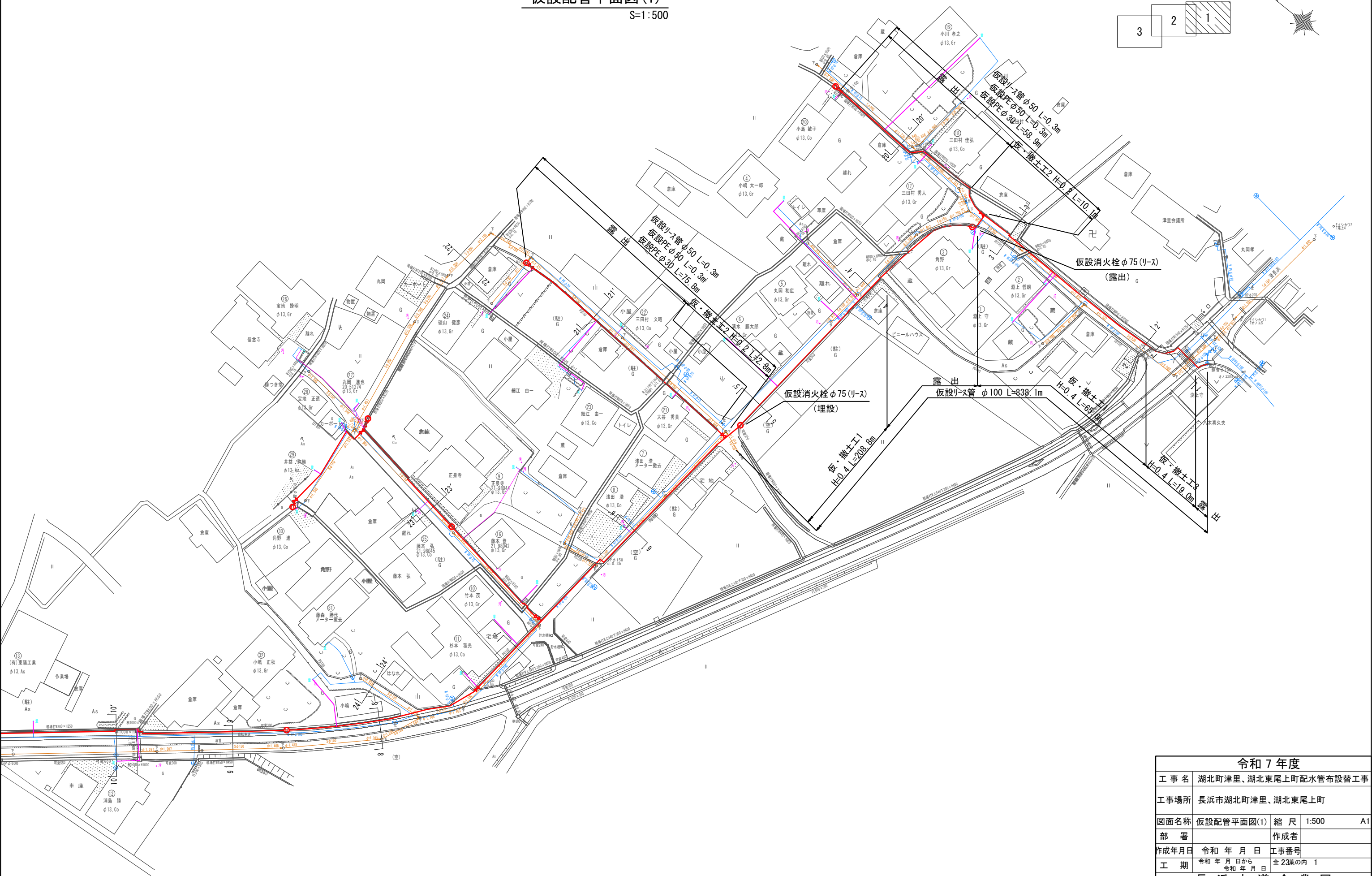
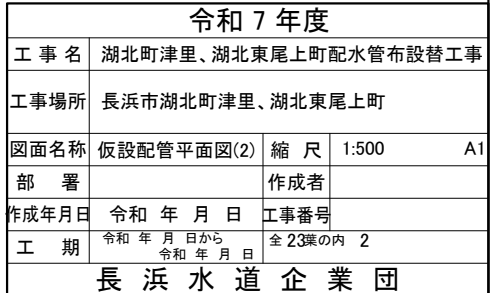


仮設配管平面図(1)

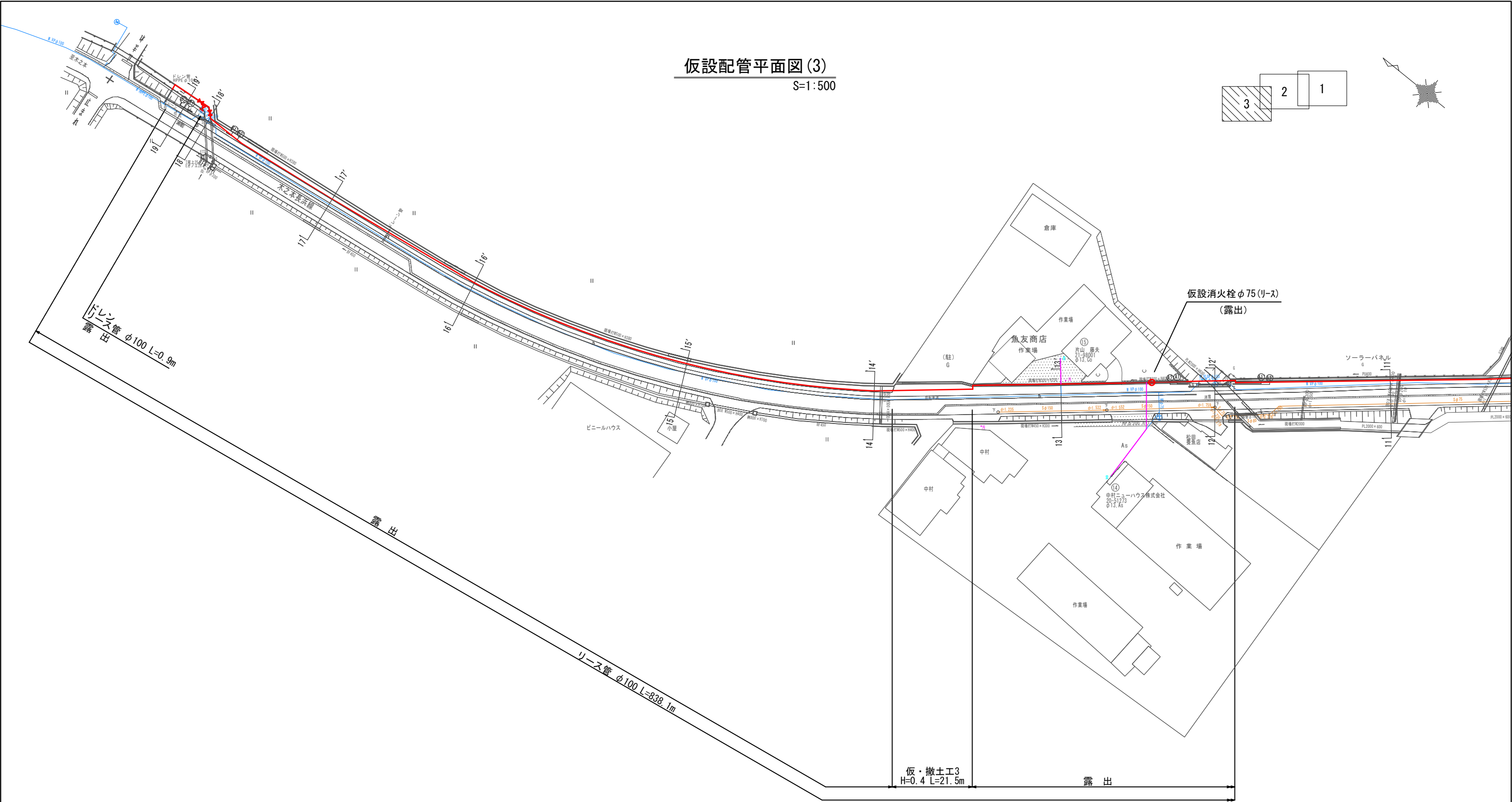
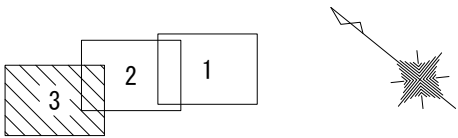
S=1:500



令和 7 年度				
工 事 名	湖北町津里、湖北東尾上町配水管布設替工事			
工事場所	長浜市湖北町津里、湖北東尾上町			
図面名称	仮設配管平面図(1)	縮 尺	1:500	A1
部 署		作成者		
作成年月日	令和 年 月 日	工事番号		
工 期	令和 年 月 日から 令和 年 月 日	全 23 葉の内 1		
長 浜 水 道 企 業 団				

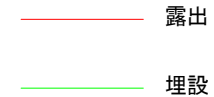


仮設配管平面図(3)
S=1:500



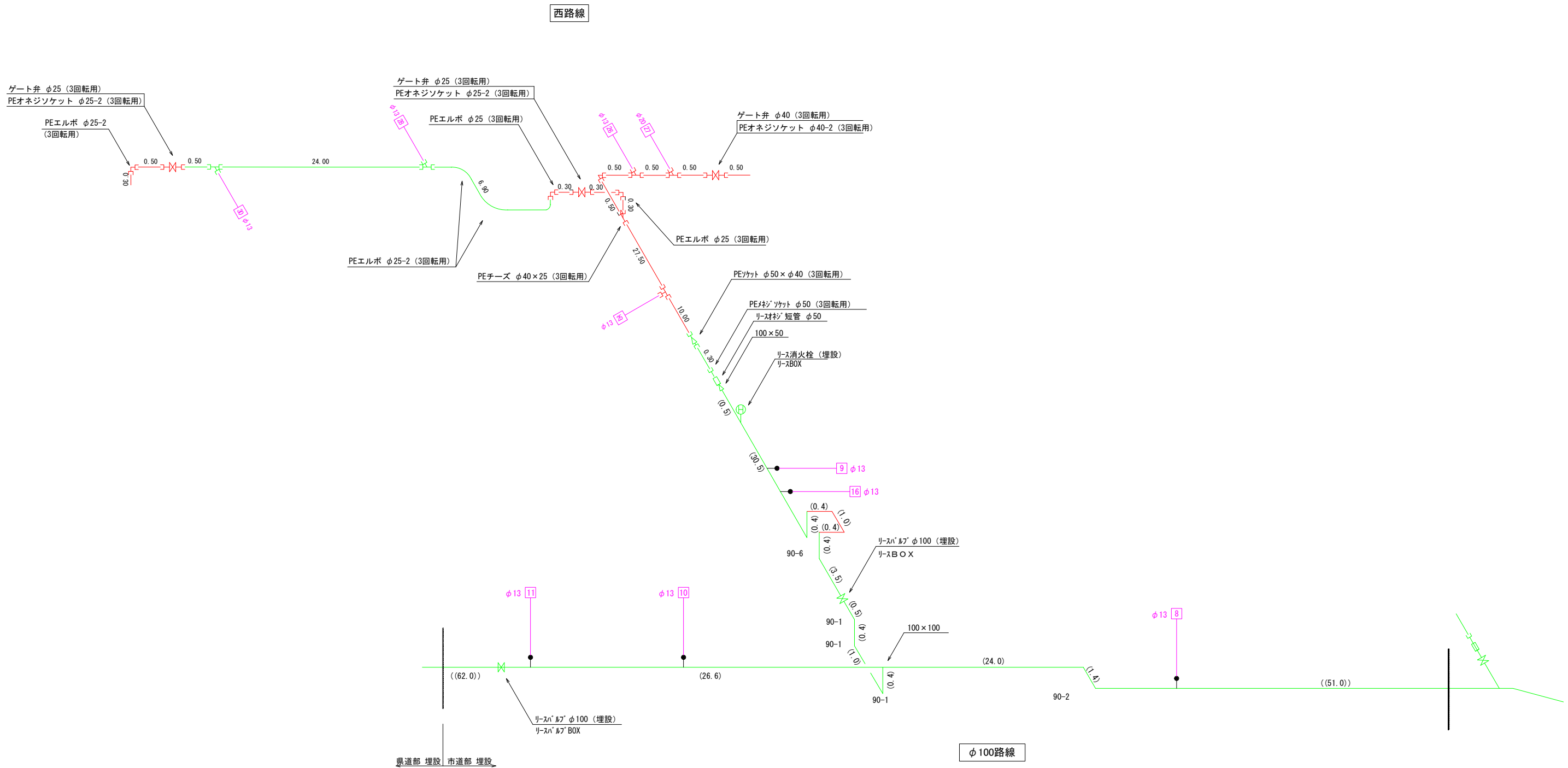
令和 7 年度				
工 事 名	湖北町津里、湖北東尾上町配水管布設替工事			
工事場所	長浜市湖北町津里、湖北東尾上町			
図面名称	仮設配管平面図(3)	縮 尺	1:500	A1
部 署		作成者		
作成年月日	令和 年 月 日	工事番号		
工 期	令和 年 月 日から 令和 年 月 日	全 23 葉の内	3	
長 浜 水 道 企 業 団				

S=1 : Non



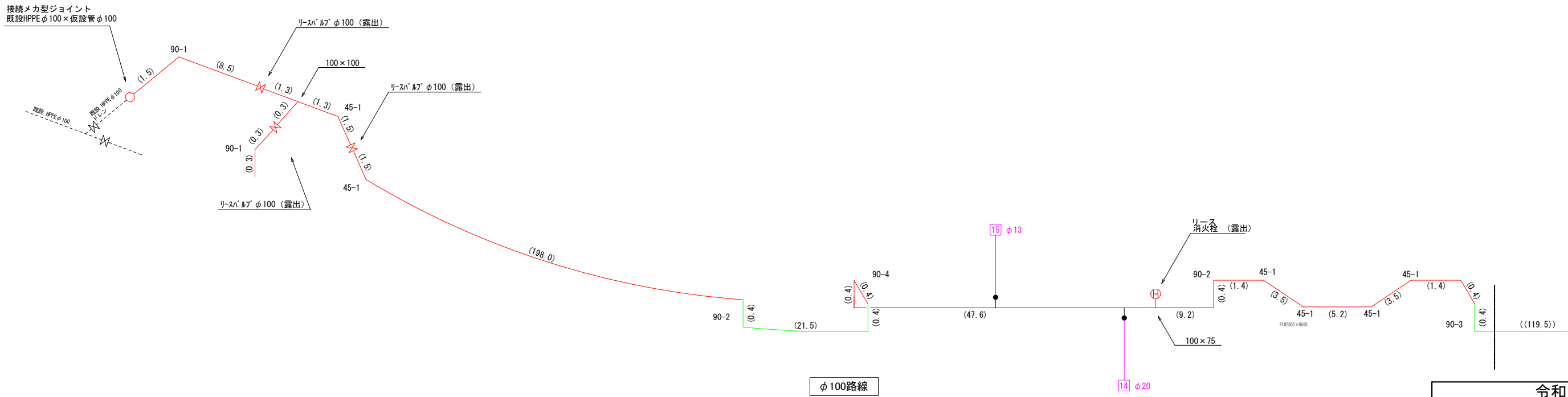
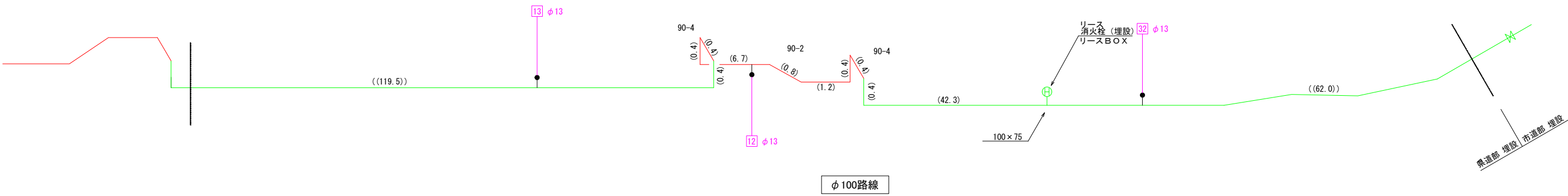
令和 7 年度			
工 事 名	湖北町津里、湖北東尾上町配水管布設替工事		
工事場所	長浜市湖北町津里、湖北東尾上町		
図面名称	仮設配管詳細図(1)	縮 尺	No Scale A1
部 署		作成者	
作成年月日	令和 年 月 日	工事番号	
工 期	令和 年 月 日から 令和 年 月 日	全 23 課の内	4
長 浜 水 道 企 業 団			

仮設配管詳細図(2)
S=1:Non



令和 7 年度				
工 事 名	湖北町津里、湖北東尾上町配水管布設替工事			
工事場所	長浜市湖北町津里、湖北東尾上町			
図面名称	仮設配管詳細図(2)	縮 尺	No Scale	A1
部 署		作成者		
作成年月日	令和 年 月 日	工事番号		
工 期	令和 年 月 日から 令和 年 月 日	全 23 張の内 5		
長 浜 水 道 企 業 団				

仮設配管詳細図(3)
S=1:Non

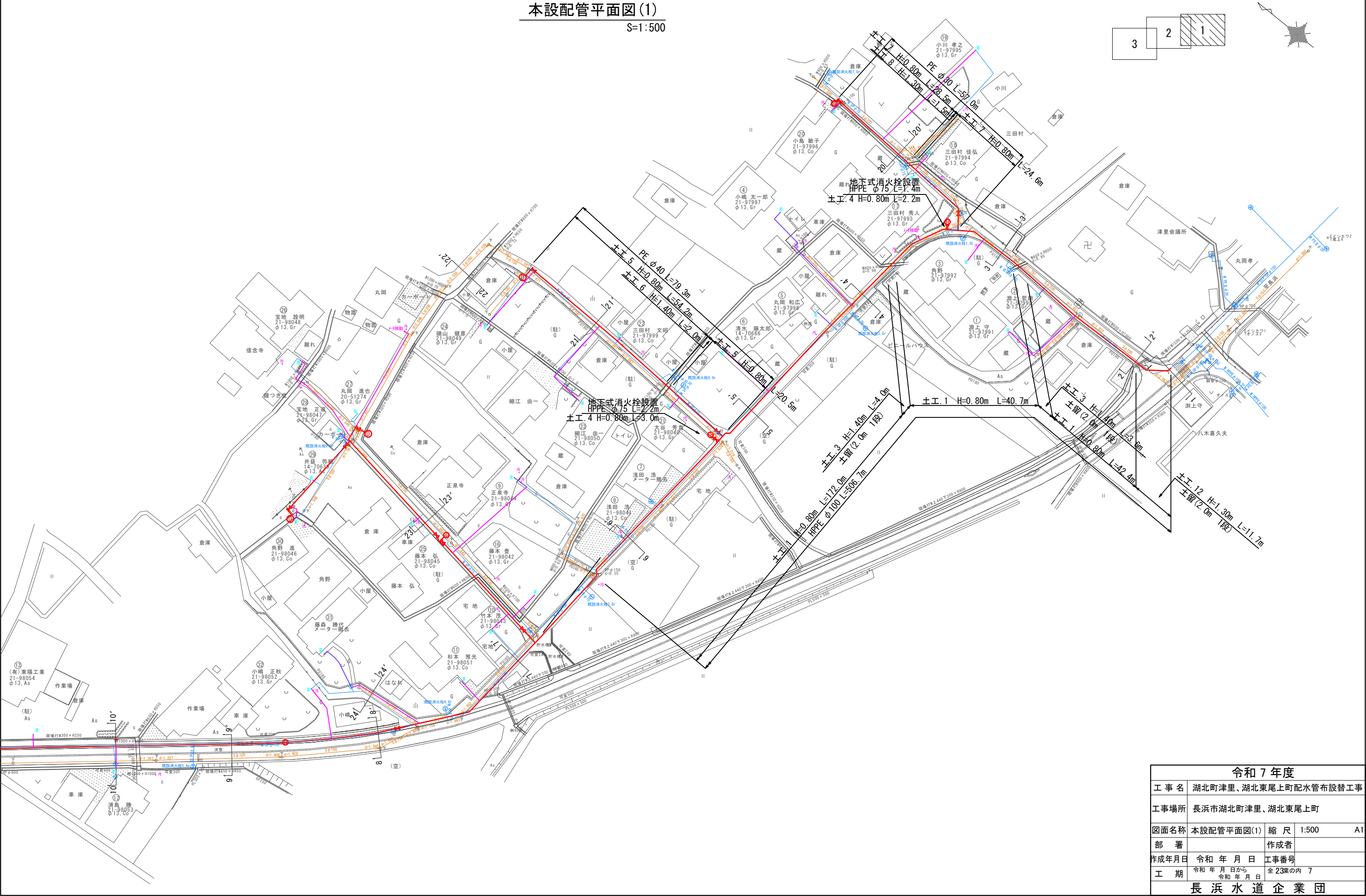


—— 露出
—— 埋設

令和 7 年度			
工 事 名	湖北町津里、湖北東尾上町配水管布設替工事		
工事場所	長浜市湖北町津里、湖北東尾上町		
図面名称	仮設配管詳細図(3)	縮 尺	No Scale A1
部 署		作成者	
作成年月日	令和 年 月 日	工事番号	
工 期	令和 年 月 日から 令和 年 月 日	全 23 葉の内	6
長 浜 水 道 企 業 団			

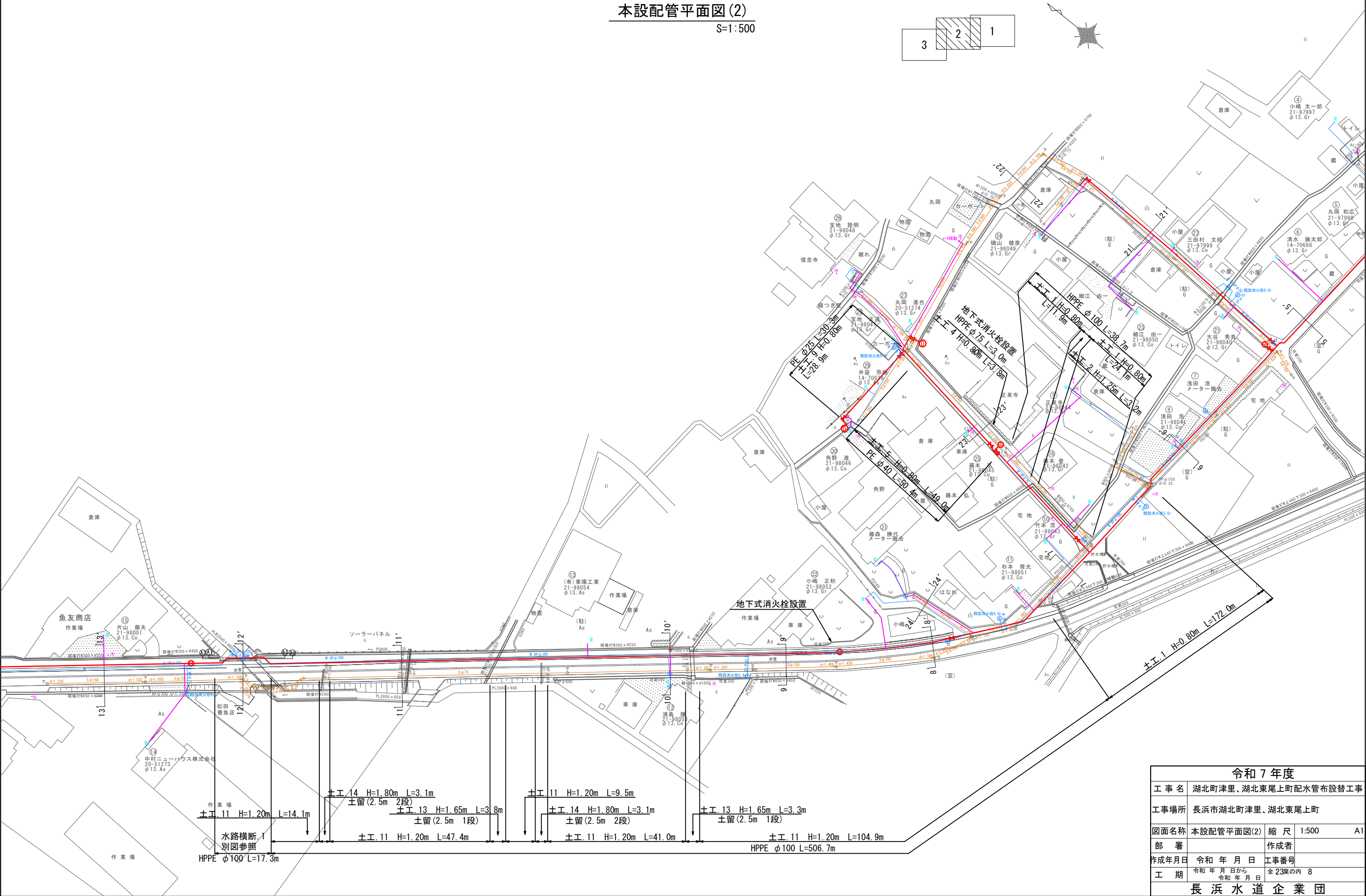
本設配管平面図(1)

S=1:500

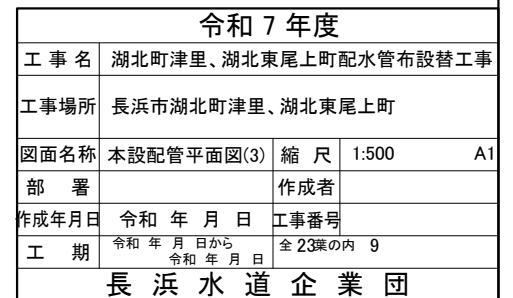


令和 7 年度			
工 事 名	湖北町津里、湖北東尾上町配水管布設替工事		
工事場所	長浜市湖北町津里、湖北東尾上町		
図面名称	本設配管平面図(1)	縮 尺	1:500 A1
部 署		作成者	
作成年月日	令和 年 月 日	工事番号	
工 期	令和 年 月 日から 令和 年 月 日	全 23 葉の内 7	
長 浜 水 道 企 業 団			

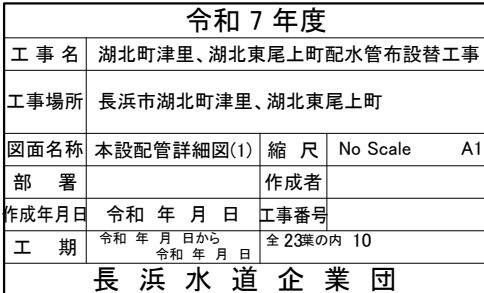
本設配管平面図(2)
S=1:500



令和 7 年度			
工 事 名	湖北町津里、湖北東尾上町配水管布設替工事		
工事場所	長浜市湖北町津里、湖北東尾上町		
図面名称	本設配管平面図(2)	縮 尺	1:500 A1
部 署		作成者	
作成年月日	令和 年 月 日	工事番号	
工 期	令和 年 月 日から 令和 年 月 日	全 23 葉の内 8	
長 浜 水 道 企 業 団			

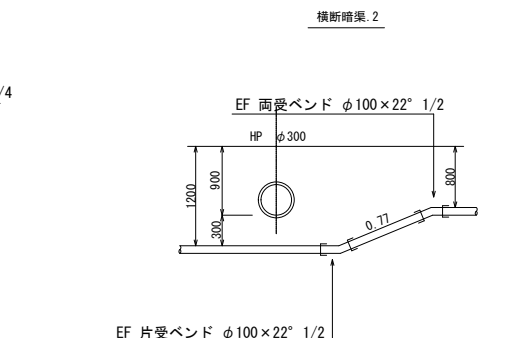
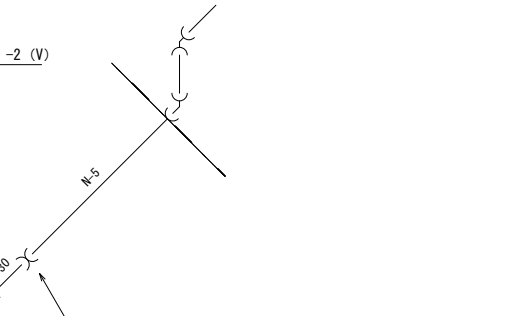
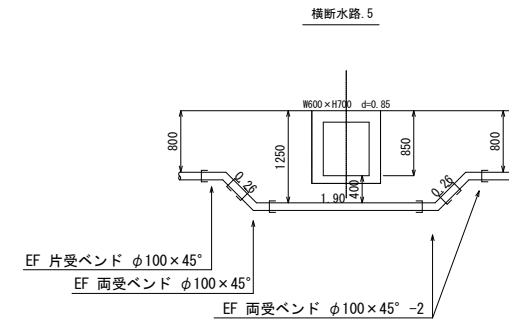
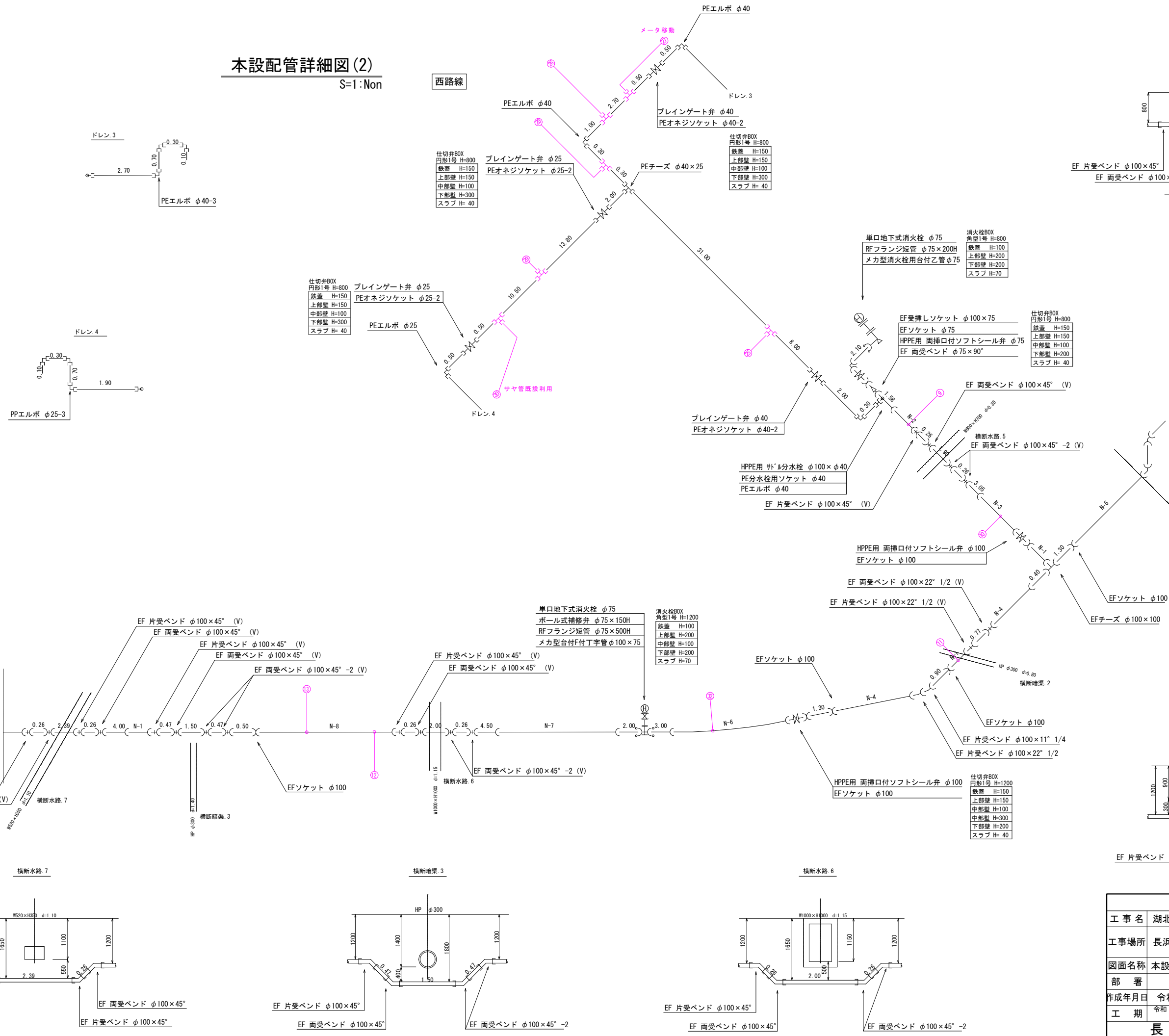


S=1 : Non



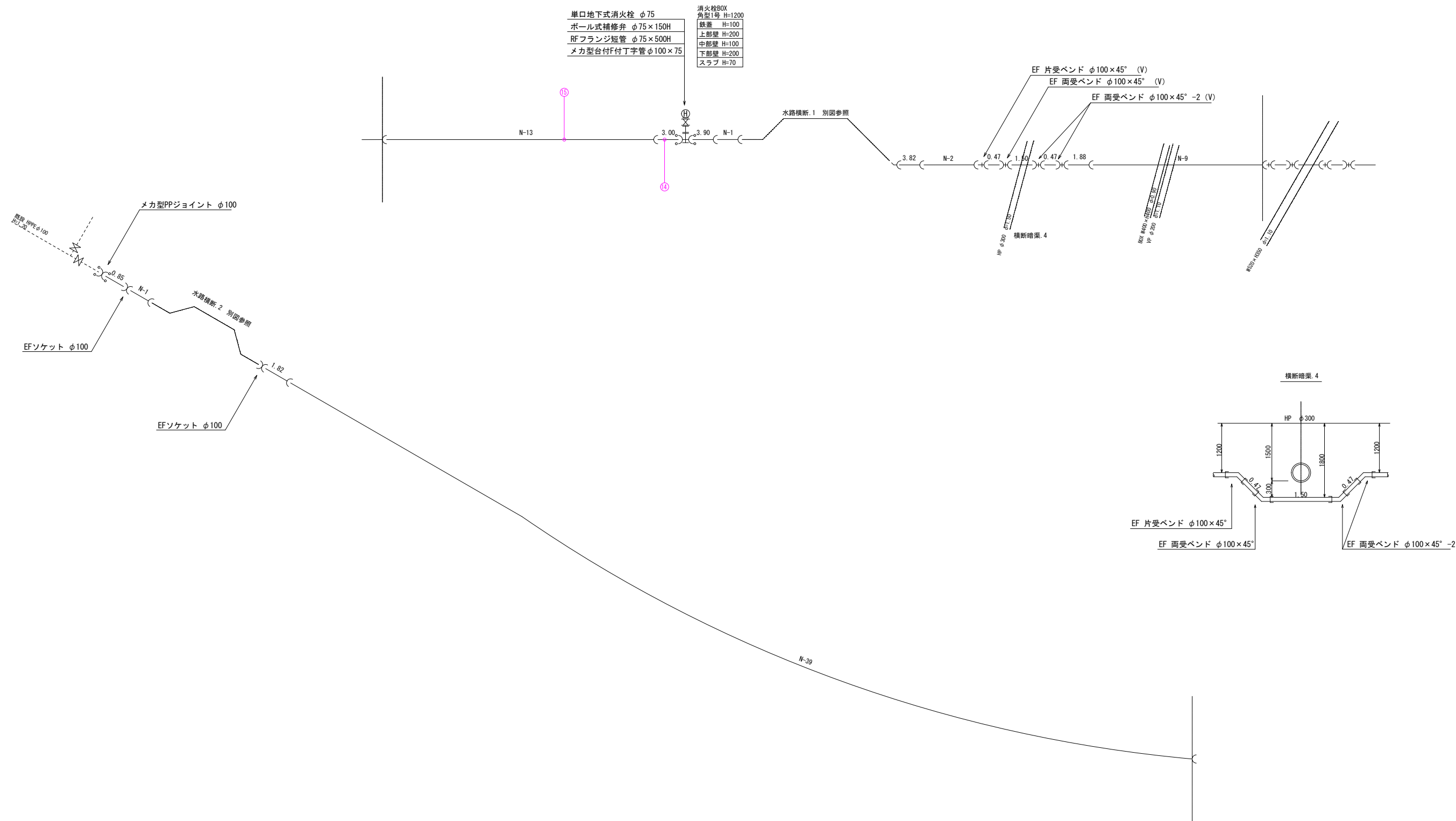
本設配管詳細図(2)
S=1:Non

西路線



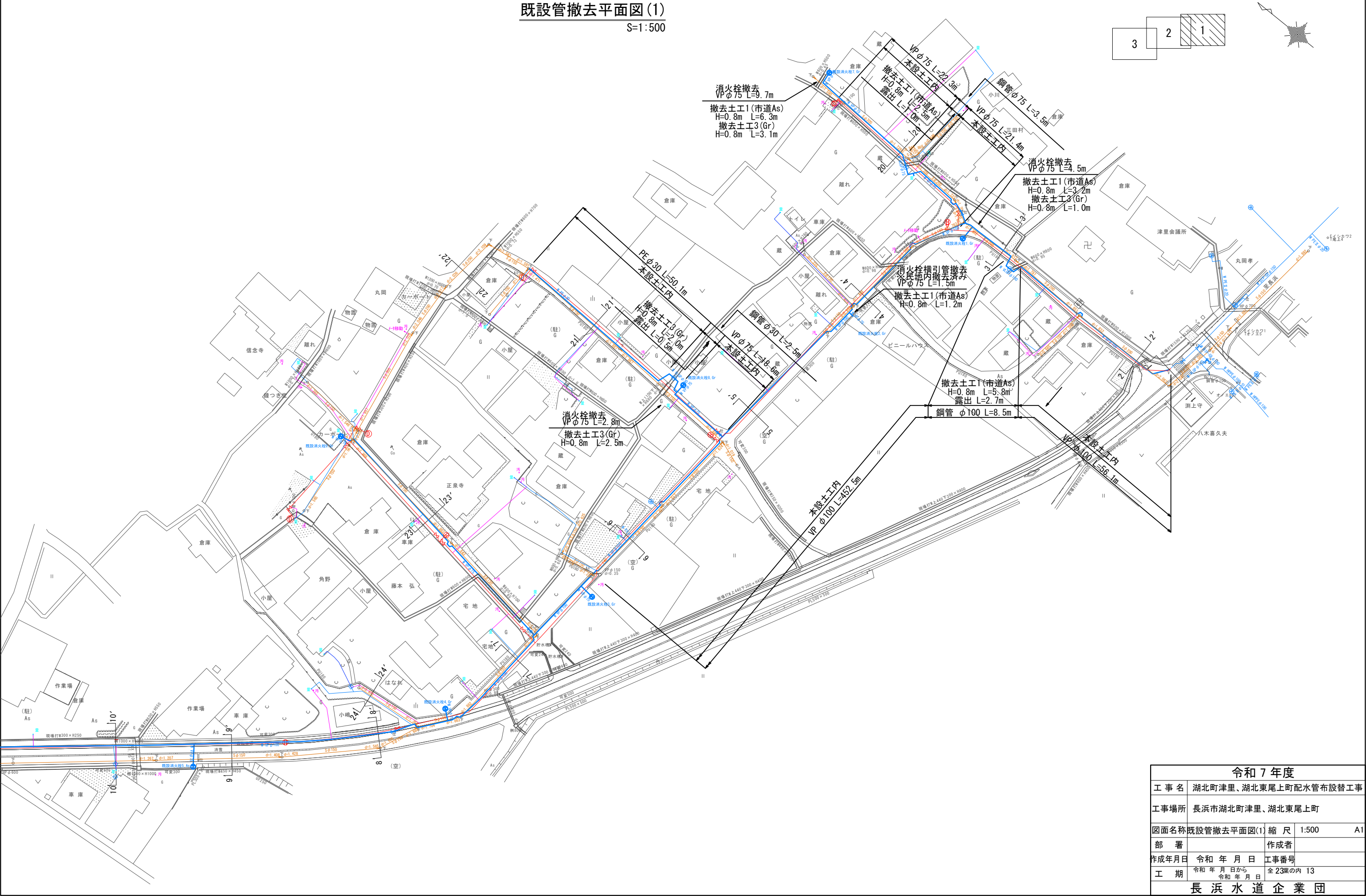
令和 7 年度			
工 事 名	湖北町津里、湖北東尾上町配水管布設替工事		
工事場所	長浜市湖北町津里、湖北東尾上町		
図面名称	本設配管詳細図(2)	縮 尺	No Scale A1
部 署		作成者	
作成年月日	令和 年 月 日	工事番号	
工 期	令和 年 月 日から 令和 年 月 日	全 23 葉の内 11	
長 浜 水 道 企 業 団			

本設配管詳細図(3)
S=1:Non



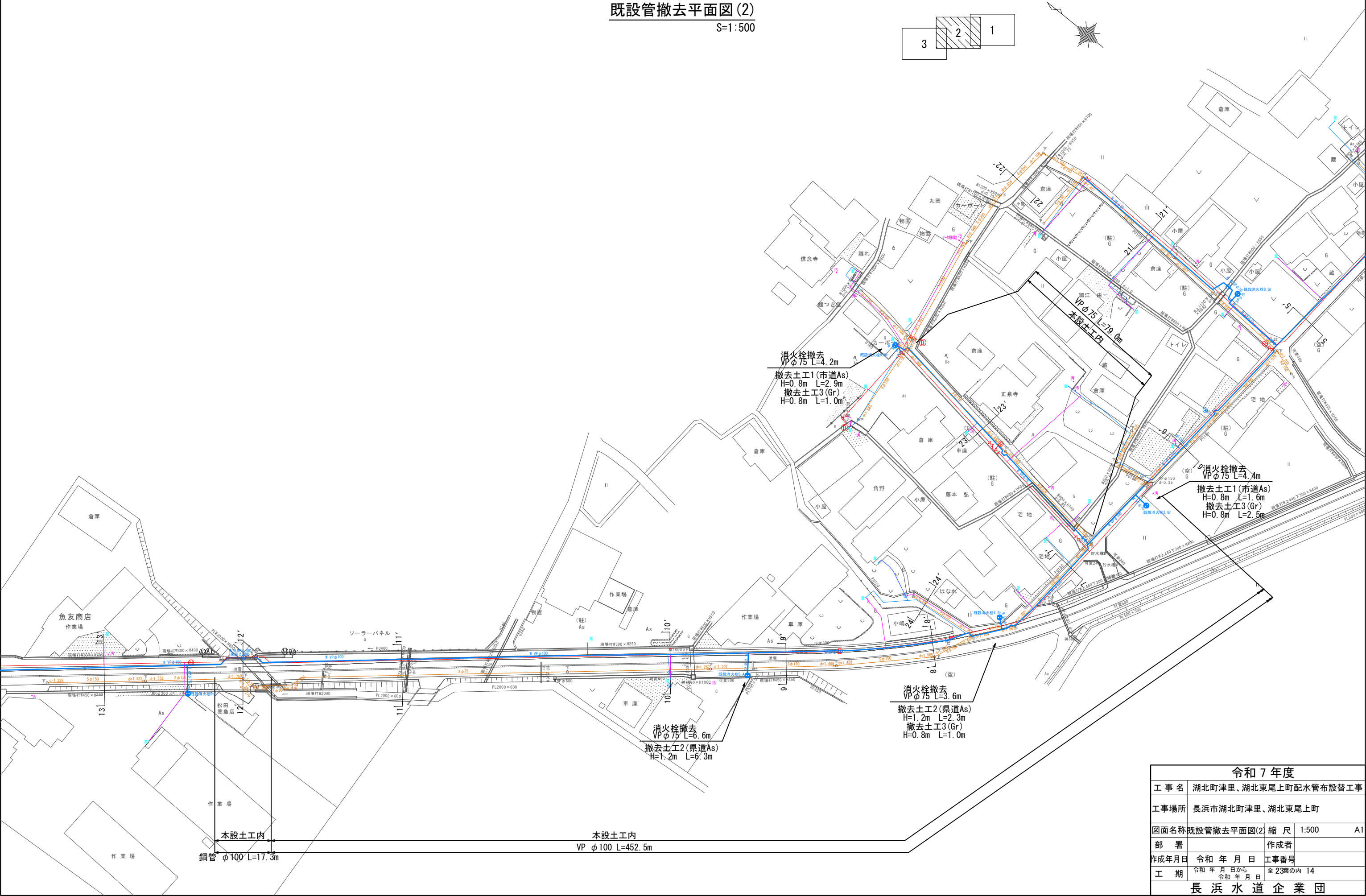
令和 7 年度				
工 事 名	湖北町津里、湖北東尾上町配水管布設替工事			
工事場所	長浜市湖北町津里、湖北東尾上町			
図面名称	本設配管詳細図(3)	縮 尺	No Scale	A1
部 署		作成者		
作成年月日	令和 年 月 日	工事番号		
工 期	令和 年 月 日から 令和 年 月 日	全 23 葉の内 12		
長 浜 水 道 企 業 団				

既設管撤去平面図(1)
S=1:500

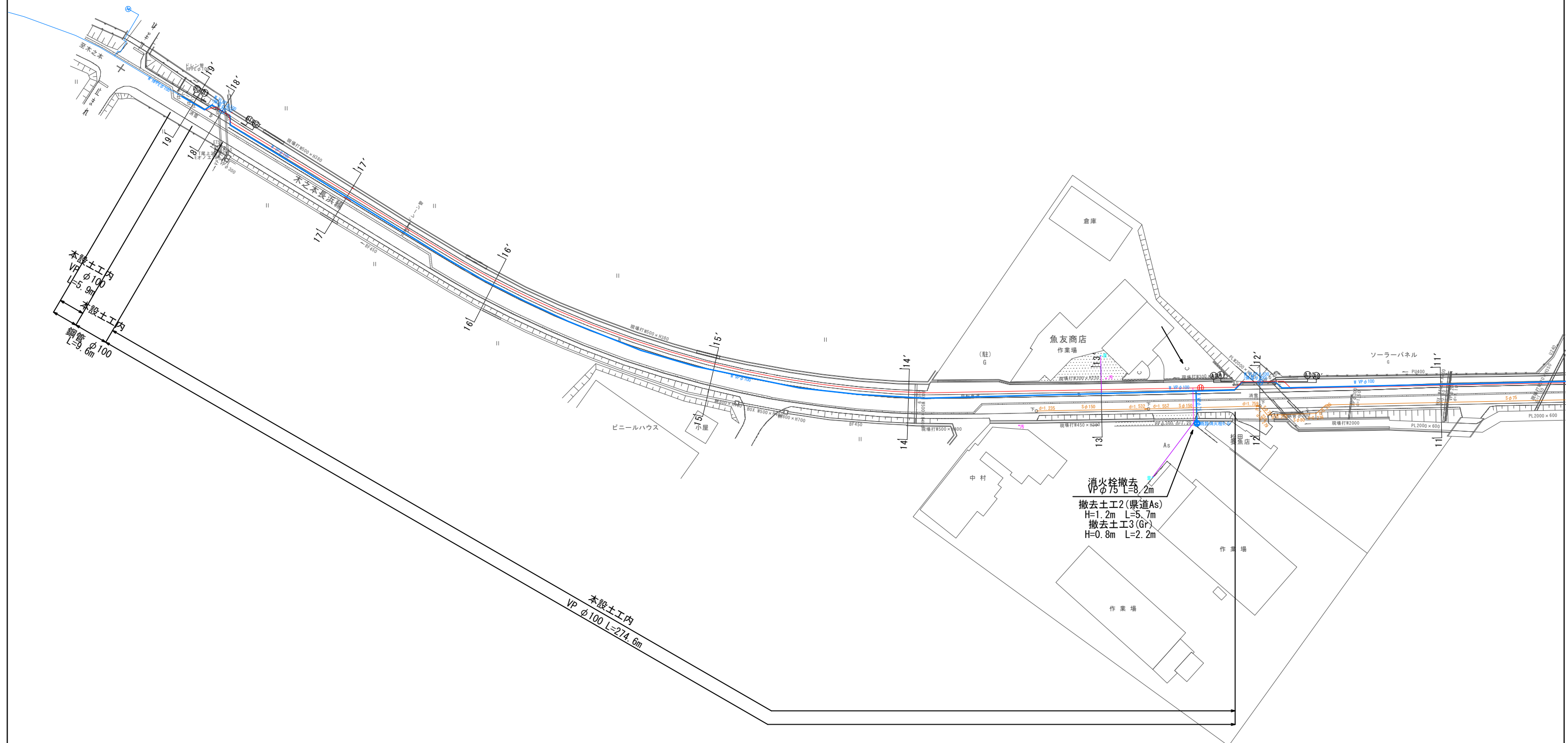


令和 7 年度			
工 事 名	湖北町津里、湖北東尾上町配水管布設替工事		
工事場所	長浜市湖北町津里、湖北東尾上町		
図面名称	既設管撤去平面図(1)	縮 尺	1:500 A1
部 署		作成者	
作成年月日	令和 年 月 日	工事番号	
工 期	令和 年 月 日から 令和 年 月 日	全 23 葉の内 13	
長 浜 水 道 企 業 団			

既設管撤去平面図(2)
S=1:500



令和 7 年度			
工 事 名	湖北町津里、湖北東尾上町配水管布設替工事		
工事場所	長浜市湖北町津里、湖北東尾上町		
図面名称	既設管撤去平面図(2)	縮 尺	1:500 A1
部 署		作成者	
作成年月日	令和 年 月 日	工事番号	
工 期	令和 年 月 日から 令和 年 月 日	全 23 葉の内 14	
長 浜 水 道 企 業 団			

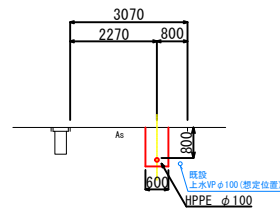


令和 7 年度			
工 事 名	湖北町津里、湖北東尾上町配水管布設替工事		
工事場所	長浜市湖北町津里、湖北東尾上町		
図面名称	既設管撤去平面図(3)	縮 尺	1:500 A1
部 署		作成者	
作成年月日	令和 年 月 日	工事番号	
工 期	令和 年 月 日から 令和 年 月 日	全 23 葉の内	15
長 浜 水 道 企 業 団			

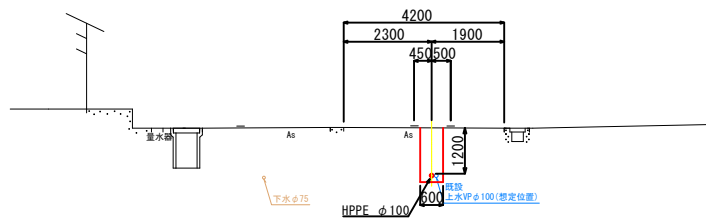
横断面図(1)

S=1:100

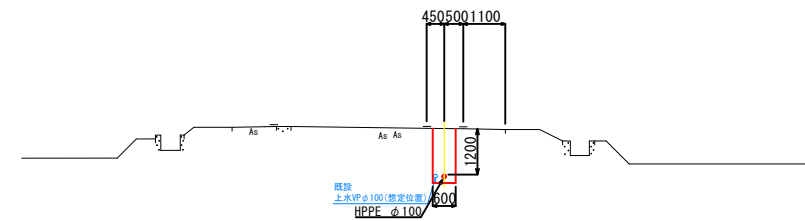
5-5'



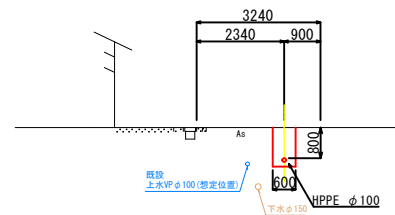
10-10'



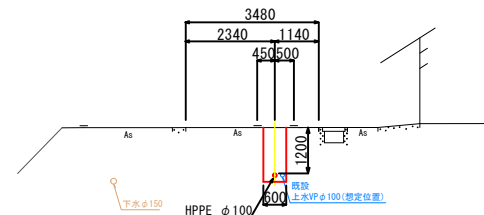
14-14'



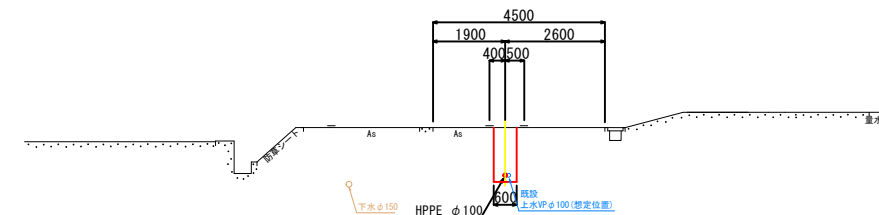
4-4'



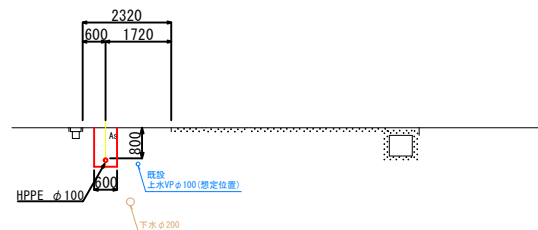
9-9'



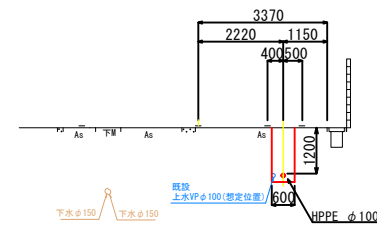
13-13'



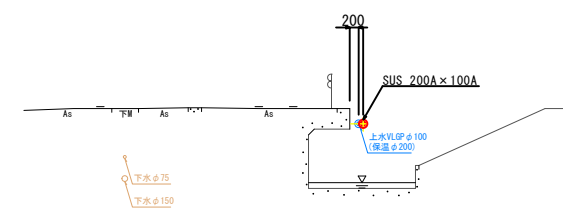
3-3'



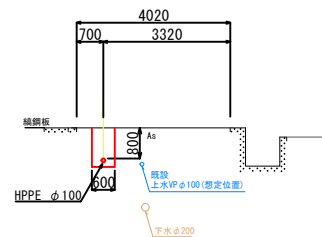
8-8'



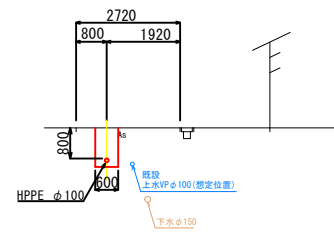
12-12'



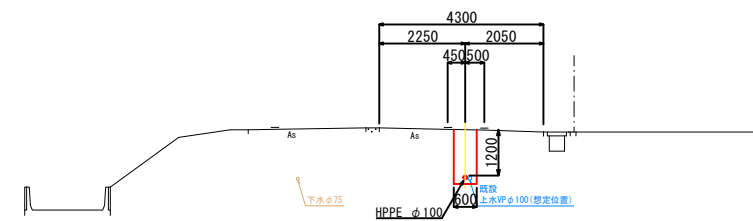
2-2'



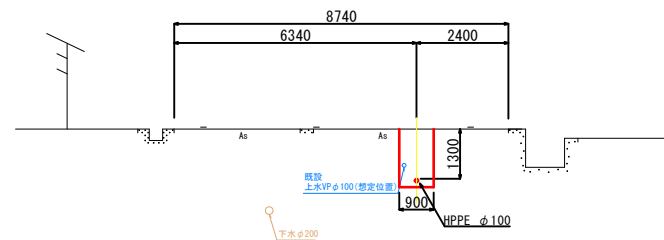
7-7'



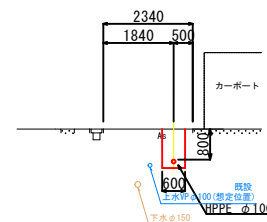
11-11'



1-1'



6-6'

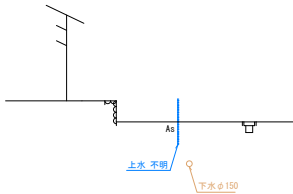


令和 7 年度				
工 事 名	湖北町津里、湖北東尾上町配水管布設替工事			
工事場所	長浜市湖北町津里、湖北東尾上町			
図面名称	横断面図(1)	縮 尺	1:100	A1
部 署		作成者		
作成年月日	令和 年 月 日	工事番号		
工 期	令和 年 月 日から 令和 年 月 日	全 23 葉の内 16		
長 浜 水 道 企 業 団				

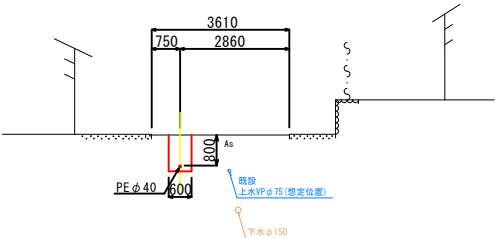
横断面図(2)

S=1:100

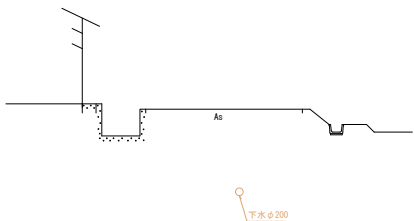
24-24'



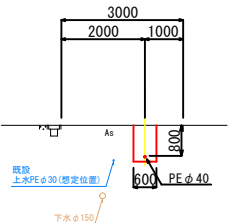
23-23'



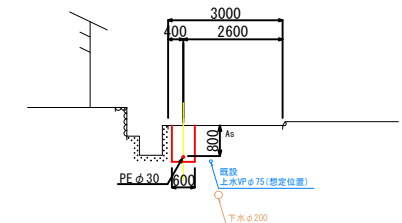
22-22'



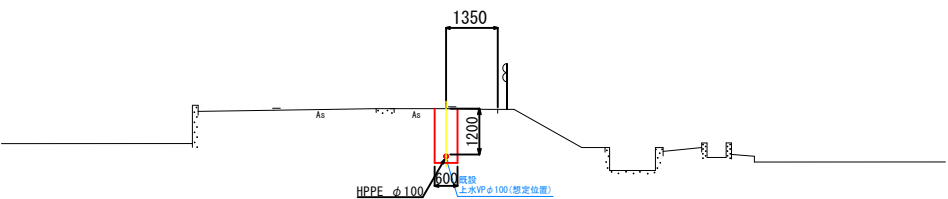
21-21'



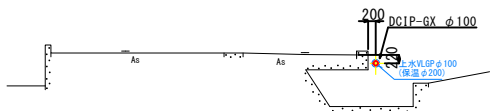
20-20'



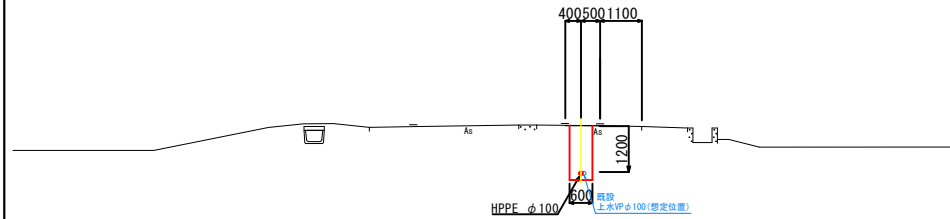
19-19'



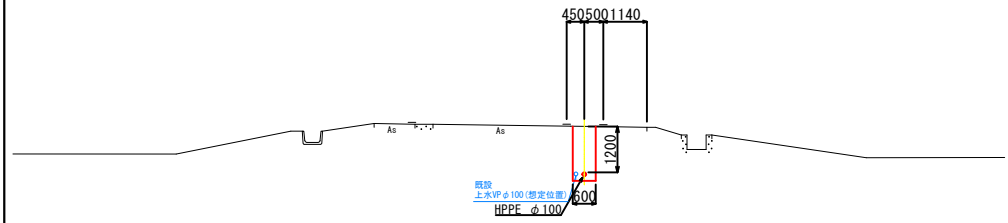
18-18'



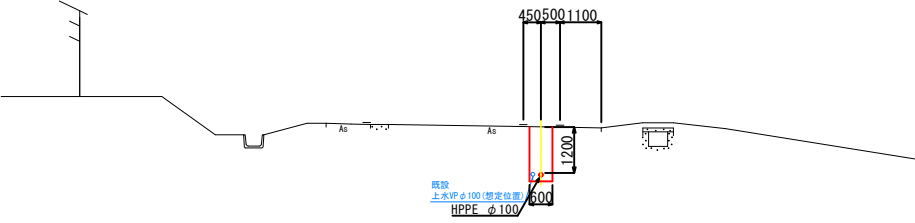
17-17'



16-16'



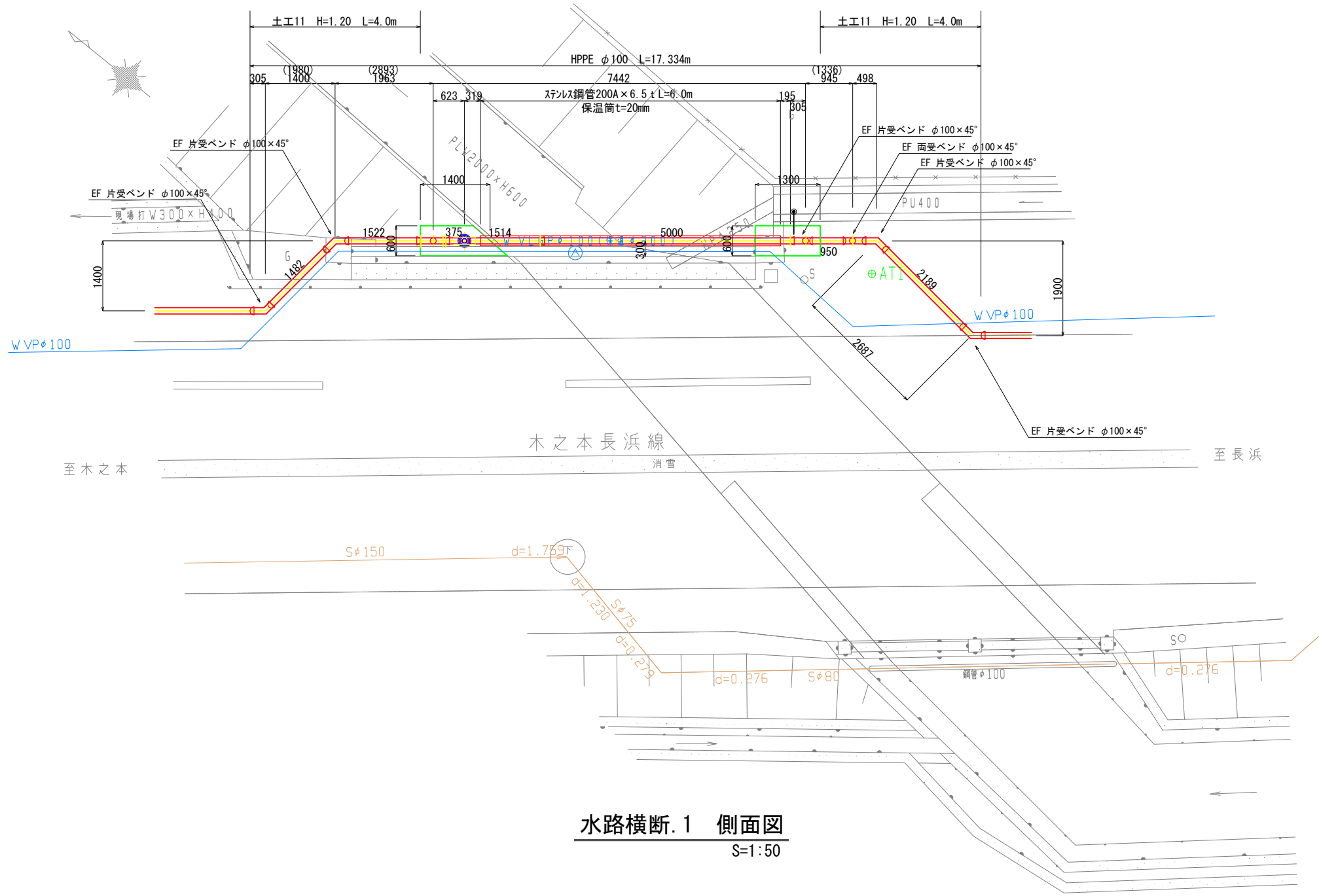
15-15'



令和 7 年度				
工 事 名	湖北町津里、湖北東尾上町配水管布設替工事			
工事場所	長浜市湖北町津里、湖北東尾上町			
図面名称	横断面図(2)	縮 尺	1:100	A1
部 署		作成者		
作成年月日	令和 年 月 日	工事番号		
工 期	令和 年 月 日から 令和 年 月 日	全 23 葉の内 17		
長 浜 水 道 企 業 団				

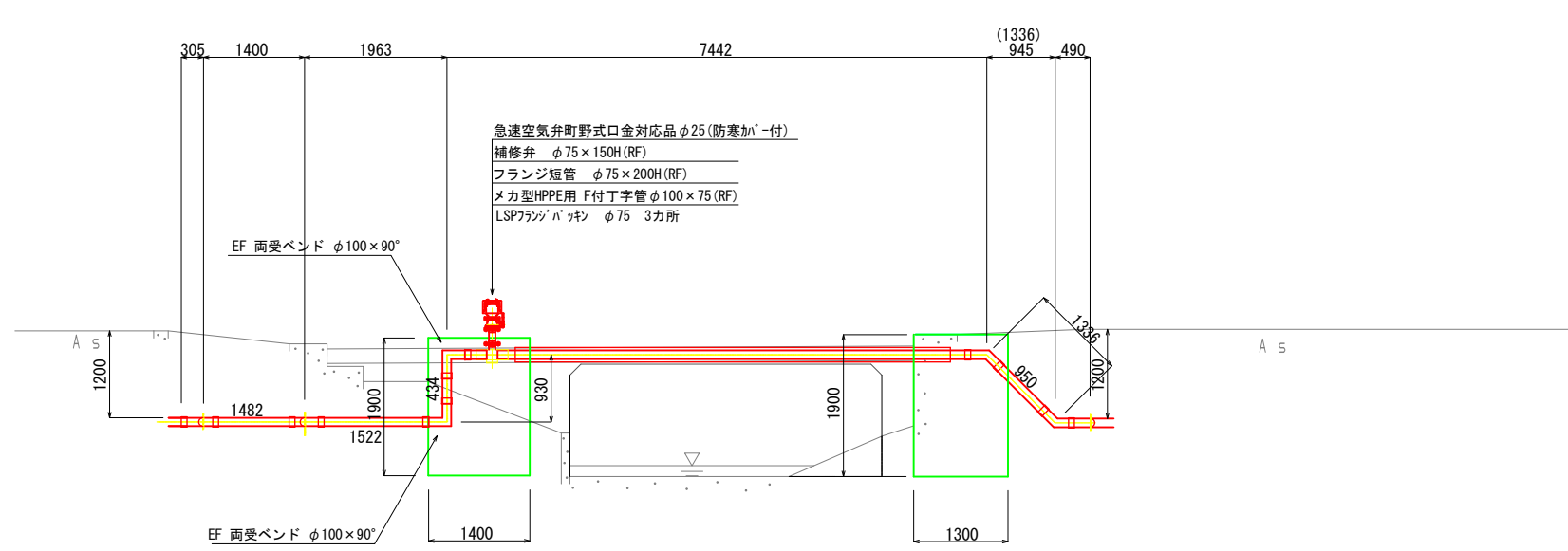
水路横断. 1 平面図

S=1:50



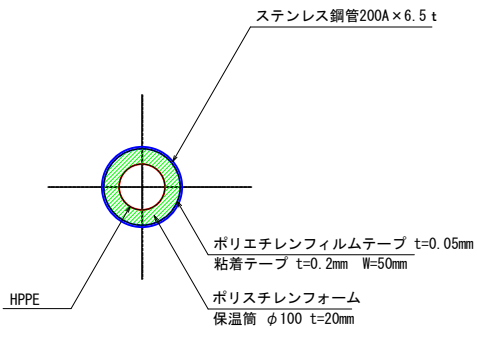
水路横断. 1 側面図

S=1:50



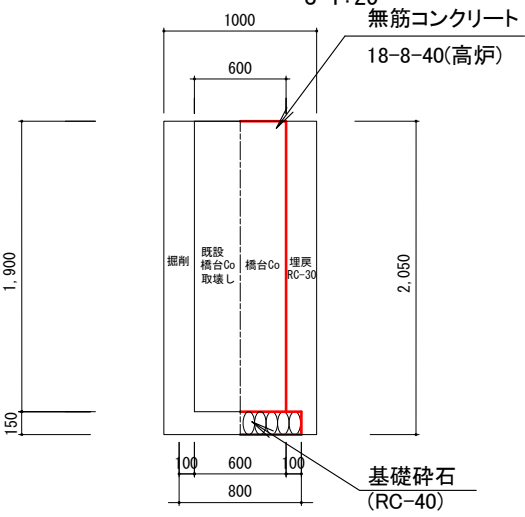
保温工標準図

S=1:10



橋台Co部標準断面図

S=1:25



※橋台部土工数量

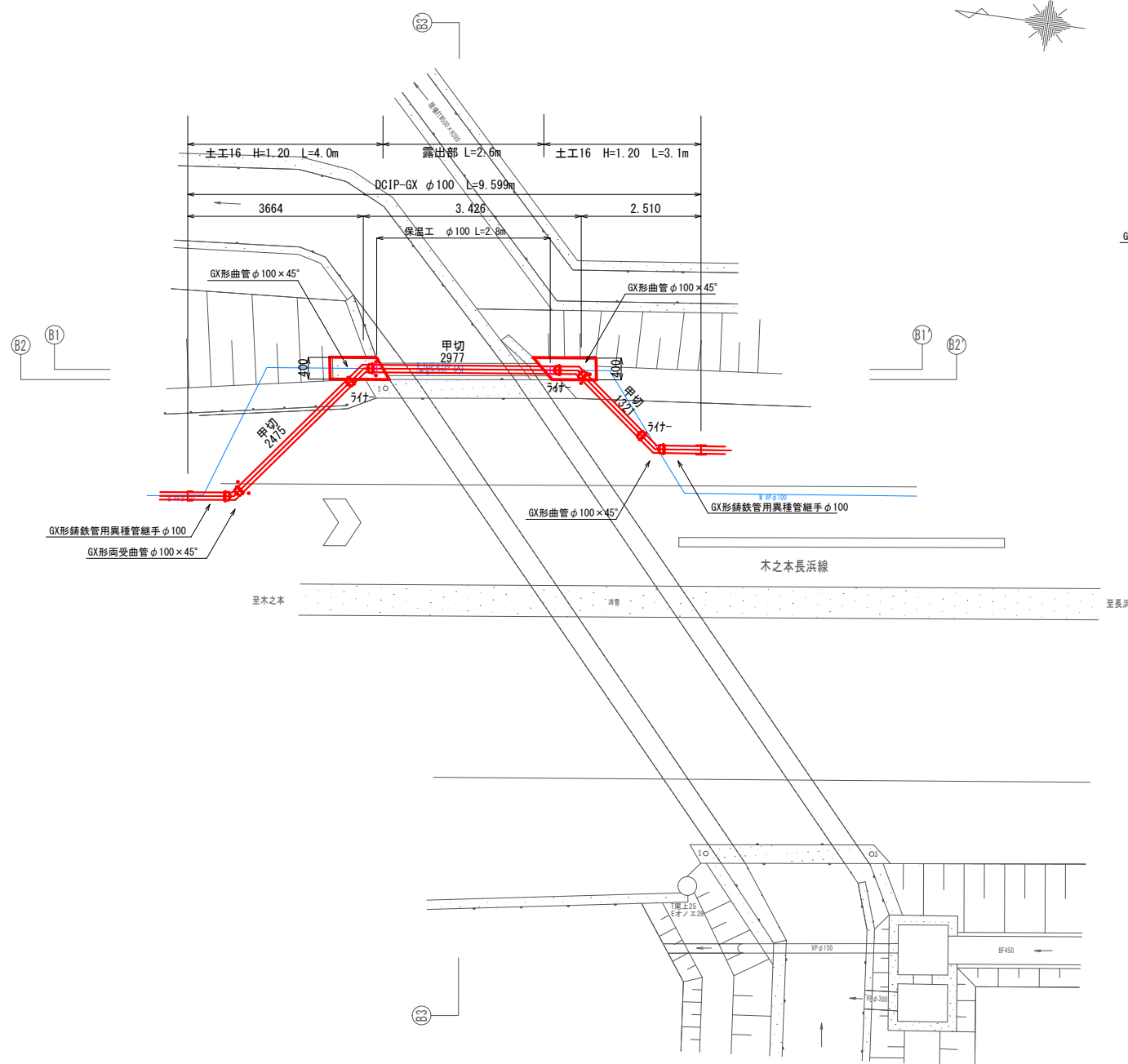
名称	形状寸法	計算式	計	単位
構造物取壊し Co処分 既設橋台Co	機械	$1.9 \times 0.6 \times (1.3(\text{右岸}) + 1.4(\text{左岸})) = 3.078$ (既設鋼管部体積控除) $3.078 - (0.010 \times 3.75) = 3.041$	3.041	m ³
掘削 残土処分	機械BH0.20	$2.05 \times 1.0 \times (1.3(\text{右岸}) + 1.4(\text{左岸})) = 5.535$ (既設橋台Co部控除) $5.535 - 3.078 = 2.457$	2.457	m ³
基礎砕石	RC-40 t=15cm	$0.8 \times (1.3(\text{右岸}) + 1.4(\text{左岸})) = 2.16$	2.16	m ²
コンクリート	18-8-40高炉	(新設HPPE部体積控除) $3.078 - (0.012 \times 3.75) = 3.033$	3.033	m ³
型枠工	無筋鉄筋 構造物	$1.9 \times 1.3 \times 2 + 1.9 \times 1.4 \times 2 + 1.9 \times 0.6 \times 4 = 14.82$	14.82	m ²
埋戻工	RC-30 BH 0.20m ³	$2.05 \times 1.0 \times (1.3(\text{右岸}) + 1.4(\text{左岸})) = 5.535$ (橋台Co部控除) (基礎砕石部控除) $5.535 - 3.078 - 0.324 = 2.133$	2.133	m ³

- 注) 1. HPPE配水用ポリエチレン管に保温筒t=20mm、ポリエチレンフィルムを巻き粘着テープで固定する。
2. ステンレス鋼管200AIにHPPE配水用ポリエチレン管に挿入し所定の位置に吊込み据付を行う。
3. 保護コンクリートを二回に分けて打設する場合は差し筋を行うこと。
4. 空気弁は保護コンクリート内にて設置すること。
5. 設計変更する場合は、水道企業団 監督員と協議を行い、承認図を作成すること。

令和 7 年度				
工 事 名	湖北町津里、湖北東尾上町配水管布設替工事			
工事場所	長浜市湖北町津里、湖北東尾上町			
図面名称	水路横断.1 平面図・側面図	縮 尺	図 示	A1
部 署			作成者	
作成年月日	令和 年 月 日	工事番号		
工 期	令和 年 月 日から 令和 年 月 日	全 23 葉の内 18		
長 浜 水 道 企 業 団				

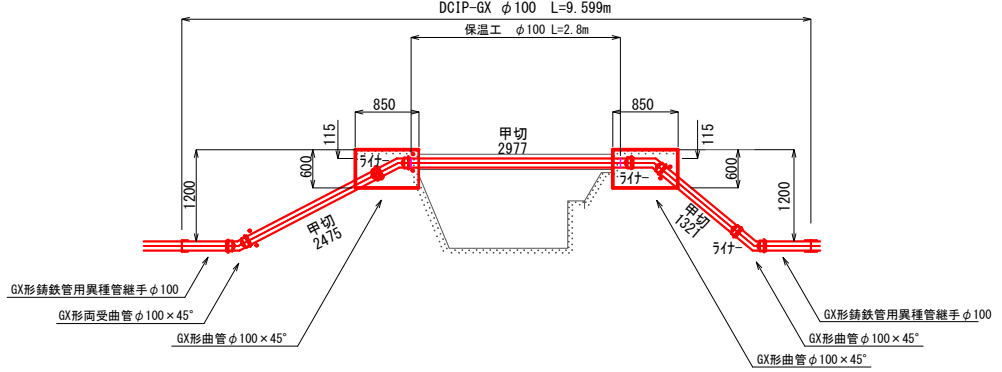
水路横断. 2 平面図

S=1:50

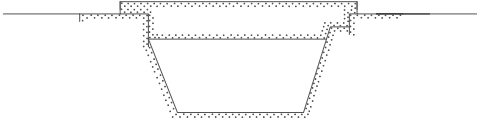


水路横断. 2 断面図

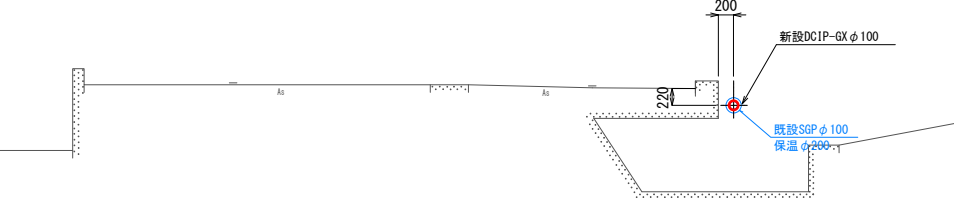
B1-B1' S=1:50



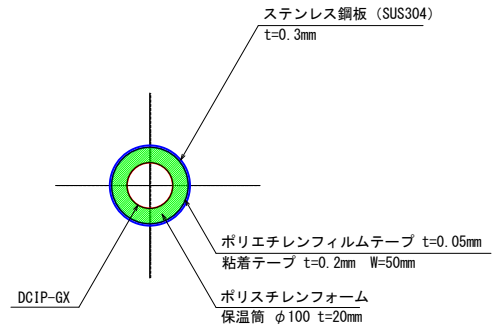
B2-B2'



B3-B3'



保温工標準図



※防護Co部土工数量(本設土工16よりCo体積分の掘削・埋戻し控除)

名称	形状寸法	計算式	計	単位
構造物取壊し 既設防護Co	機械	$0.6 \times 0.4 \times (0.85(\text{右岸}) + 0.85(\text{左岸})) = 0.408$ (既設鋼管部体積控除)	0.395	m3
		$0.408 - (0.010 \times 1.30) = 0.395$		
コンクリート	18-8-40高炉	$0.408 - (0.011 \times 1.30) = 0.394$ (新設DIP部体積控除)	0.394	m3
型枠工	無筋鉄筋 構造物	$0.6 \times 0.85 \times 4 + 0.6 \times 0.4 \times 4 = 3.0$	3.0	m2

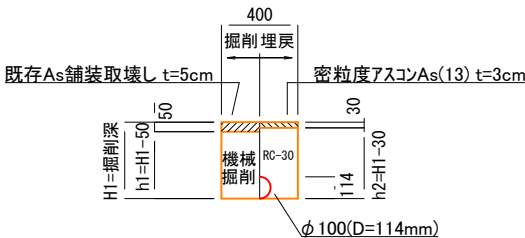
令和 7 年度				
工事名	湖北町津里、湖北東尾上町配水管布設替工事			
工事場所	長浜市湖北町津里、湖北東尾上町			
図面名称	水路横断.2 平面図・断面図	縮尺	図示	A1
部署		作成者		
作成年月日	令和 年 月 日	工事番号		
工期	令和 年 月 日から 令和 年 月 日	全 23 葉の内 19		
長 浜 水 道 企 業 団				

土工標準断面図

(仮設)

土工1

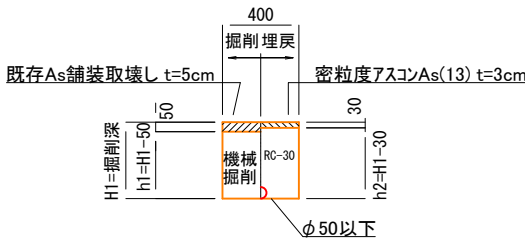
市道 (As5) リース管 φ100



寸法表 (単位: m)				
掘削深H	H1	h1	h2	
0.4	0.400	0.350	0.370	
0.8	0.800	0.750	0.770	

土工2

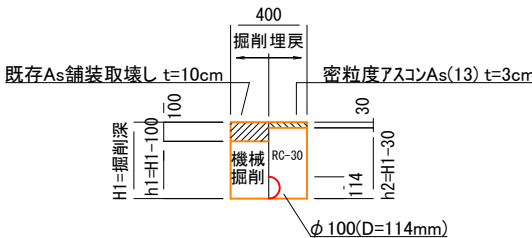
市道 (As5) φ50以下



寸法表 (単位: m)				
掘削深H	H1	h1	h2	
0.2	0.200	0.150	0.170	

土工3

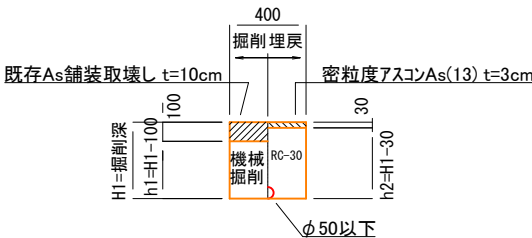
県道 (As10) リース管 φ100



寸法表 (単位: m)				
掘削深H	H1	h1	h2	
0.4	0.400	0.300	0.370	

土工4

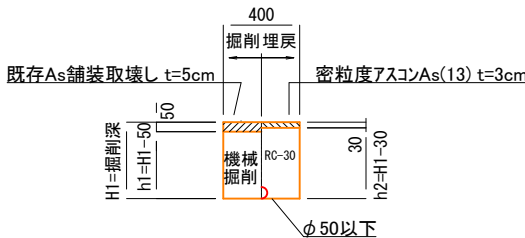
県道 (As10) φ50以下



寸法表 (単位: m)				
掘削深H	H1	h1	h2	
0.2	0.200	0.100	0.170	

土工5

市道 (As5) 給水管 φ50以下

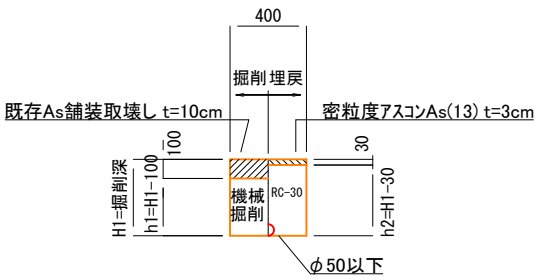


寸法表 (単位: m)				
掘削深H	H1	h1	h2	
0.2	0.200	0.150	0.170	

(仮設)

土工6

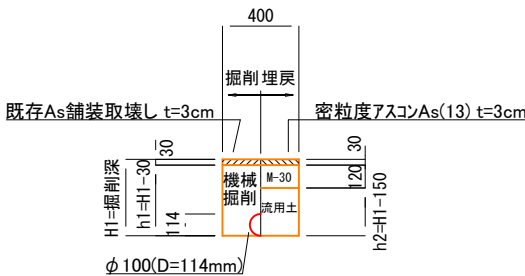
県道 (As10) 給水管 φ50以下



寸法表 (単位: m)				
掘削深H	H1	h1	h2	
0.2	0.200	0.100	0.170	

土工1

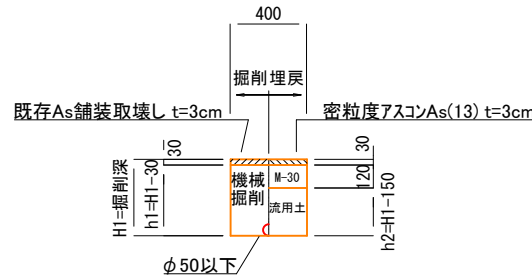
市道 (As3) リース管 φ100



寸法表 (単位: m)				
掘削深H	H1	h1	h2	
0.4	0.400	0.370	0.250	
0.8	0.400	0.370	0.250	

土工2

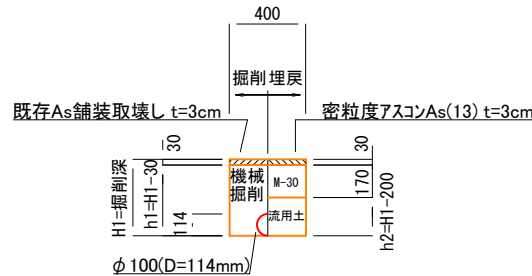
市道 (As3) φ50以下



寸法表 (単位: m)				
掘削深H	H1	h1	h2	
0.2	0.200	0.170	0.050	

土工3

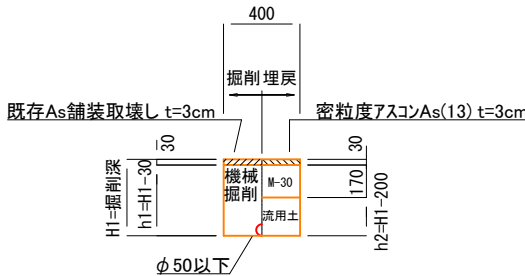
県道 (As3) リース管 φ100



寸法表 (単位: m)				
掘削深H	H1	h1	h2	
0.4	0.400	0.370	0.200	

土工4

県道 (As3) φ50以下

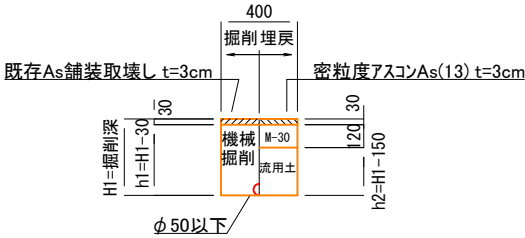


寸法表 (単位: m)				
掘削深H	H1	h1	h2	
0.2	0.200	0.170	0.000	

(仮設撤去)

土工5

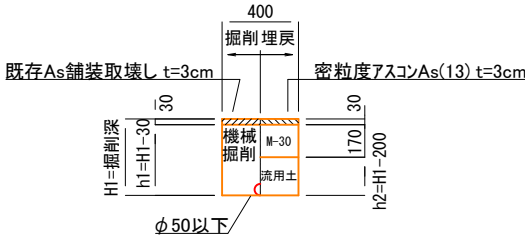
市道 (As3) 給水管 φ50以下



寸法表 (単位: m)				
掘削深H	H1	h1	h2	
0.2	0.200	0.170	0.050	

土工6

県道 (As3) 給水管 φ50以下



寸法表 (単位: m)				
掘削深H	H1	h1	h2	
0.2	0.200	0.170	0.000	

令和 7 年度

工 事 名 湖北町津里、湖北東尾上町配水管布設替工事

工事場所 長浜市湖北町津里、湖北東尾上町

図面名称 土工標準断面図(仮設) 縮 尺 No Scale A1

部 署 作成者

作成年月日 令和 年 月 日 工事番号

工 期 令和 年 月 日から 令和 年 月 日 全 23 葉の内 20

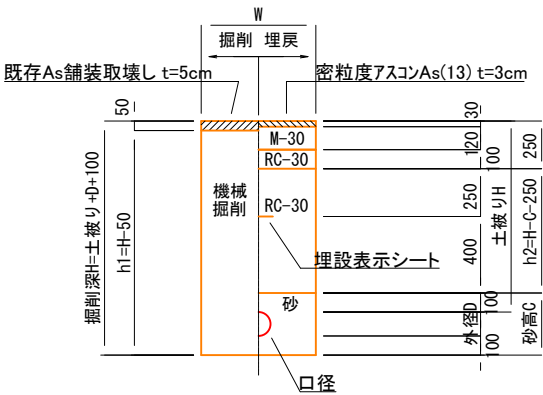
長 浜 水 道 企 業 団

土工標準断面図

(本設)

市道土工

市道 (As5) 車道
φ 100、φ 75



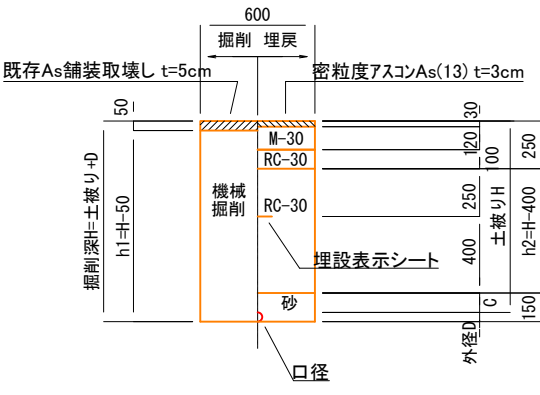
寸法表 (単位 : m)

土工番号	口 径	管外径	土被りH	掘削幅W	H	h1	C	h2
1	100	0.125	0.80	0.60	1.025	0.975	0.325	0.450
2	100	0.125	1.25	0.60	1.475	1.425	0.325	0.900
3	100	0.125	1.40	0.90	1.625	1.575	0.325	1.050
4	75	0.090	0.80	0.60	0.990	0.940	0.290	0.450

土工3土留有 (2m1段)

市道土工

市道 (As5) 車道
φ 40以下

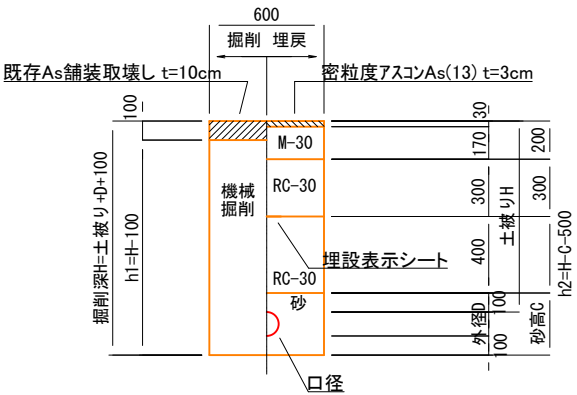


寸法表 (単位 : m)

土工番号	口 径	管外径	土被りH	掘削幅W	H	h1	C	h2
5	40	0.048	0.80	0.60	0.848	0.798	0.102	0.448
6	40	0.048	1.40	0.60	1.448	1.398	0.102	1.148
7	30	0.042	0.80	0.60	0.842	0.792	0.108	0.442
8	30	0.042	1.30	0.60	1.342	1.292	0.108	0.942
9	25	0.034	0.80	0.60	0.834	0.784	0.116	0.434
10	給水50以下	0.060	0.80	0.60	0.860	0.810	0.090	0.460

県道土工

県道 (As10) 車道
φ 100



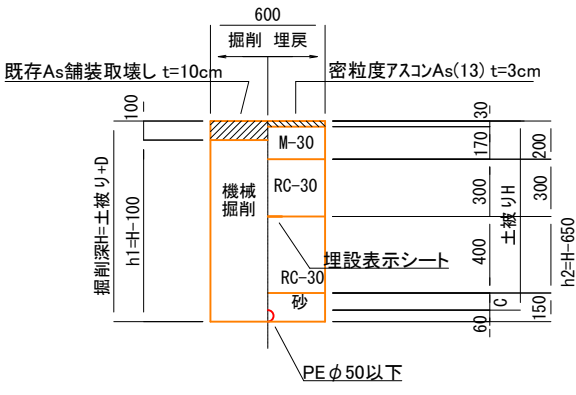
寸法表 (単位 : m)

土工番号	口 径	管外径	土被りH	掘削幅W	H	h1	C	h2
11	100	0.125	1.20	0.60	1.425	1.325	0.325	0.600
12	100	0.125	1.30	0.90	1.525	1.425	0.325	0.700
13	100	0.125	1.65	0.90	1.875	1.775	0.325	1.050
14	100	0.125	1.80	0.90	2.025	1.925	0.325	1.200

土工12土留有 (2m1段)
土工13土留有 (2.5m1段)
土工14土留有 (2.5m2段)

県道土工

県道 (As10) 車道 給水管
PE φ 50以下

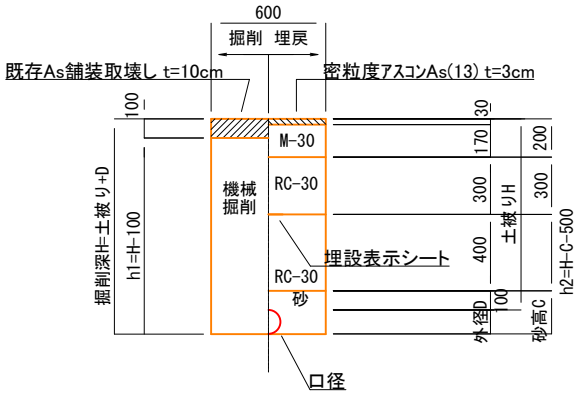


寸法表 (単位 : m)

土工番号	口 径	管外径	土被りH	掘削幅W	H	h1	C	h2
15	給水50以下	0.060	1.20	0.60	1.260	1.160	0.090	0.610

県道土工

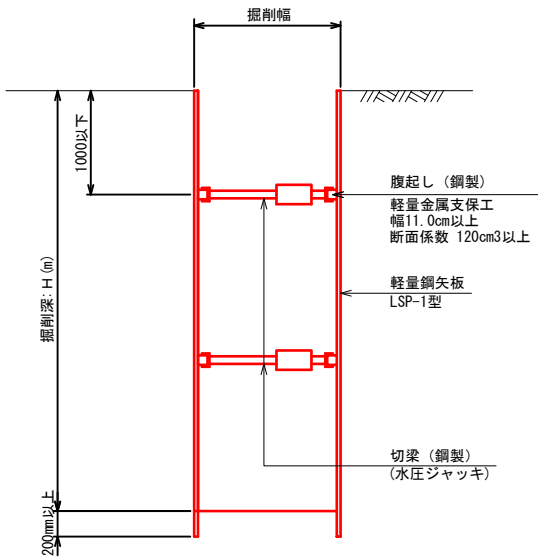
県道 (As10) 車道
φ 100



寸法表 (単位 : m)

土工番号	口 径	管外径	土被りH	掘削幅W	H	h1	C	h2
16	100	0.118	1.20	0.60	1.318	1.218	0.218	0.600

土留軽量鋼矢板標準図



土留工一覧表

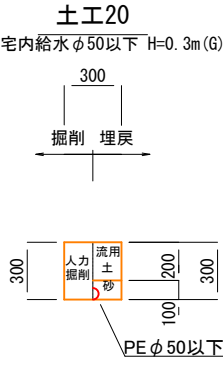
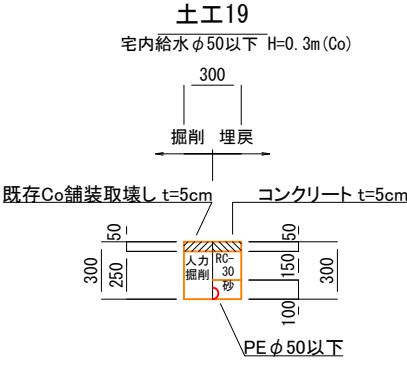
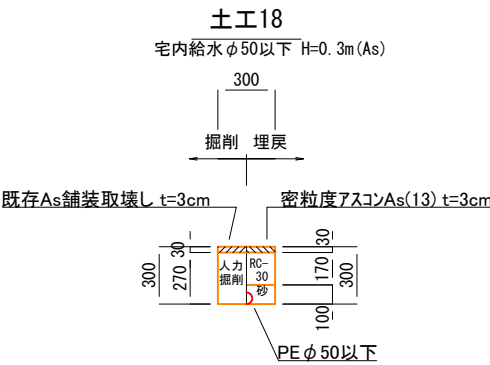
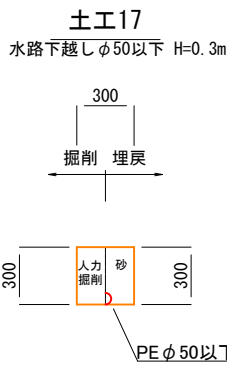
掘削深 (m)	矢板長 (m)	腹起し材厚 (cm)	段数	切梁材許容軸力 (t)
1.51~1.80	2.00	11.0	1	7.5
1.81~2.00	2.50	"	"	"
2.01~2.30	"	"	2	"
2.31~2.80	3.00	"	"	"
2.81~3.30	3.50	"	"	"
3.31~3.50	4.00	"	"	"
3.51~3.80	"	"	3	"
3.81~4.30	4.50	"	"	"

令和 7 年度

工 事 名	湖北町津里、湖北東尾上町配水管布設替工事		
工事場所	長浜市湖北町津里、湖北東尾上町		
図面名称	土工標準断面図(本設)	縮 尺	No Scale A1
部 署		作成者	
作成年月日	令和 年 月 日	工事番号	
工 期	令和 年 月 日から 令和 年 月 日	全 23 葉の内 21	
長 浜 水 道 企 業 団			

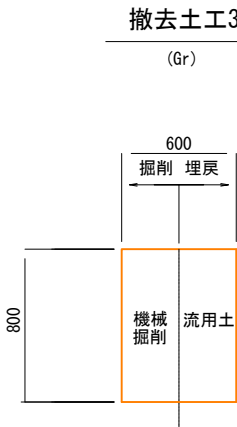
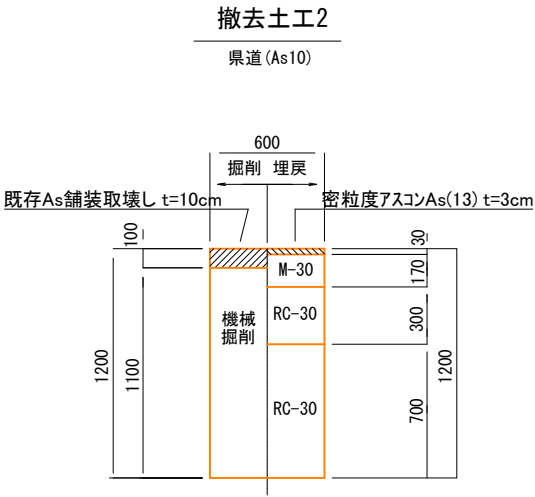
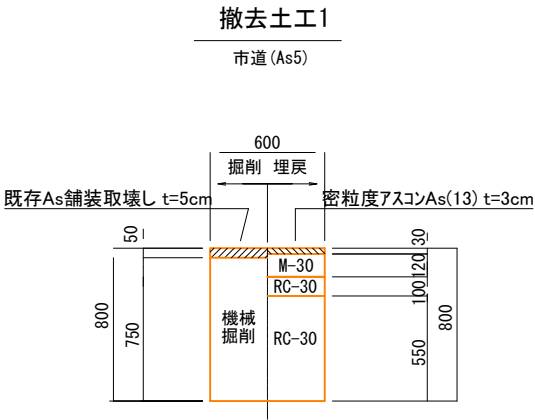
土工標準断面図

(本設)



土工標準断面図

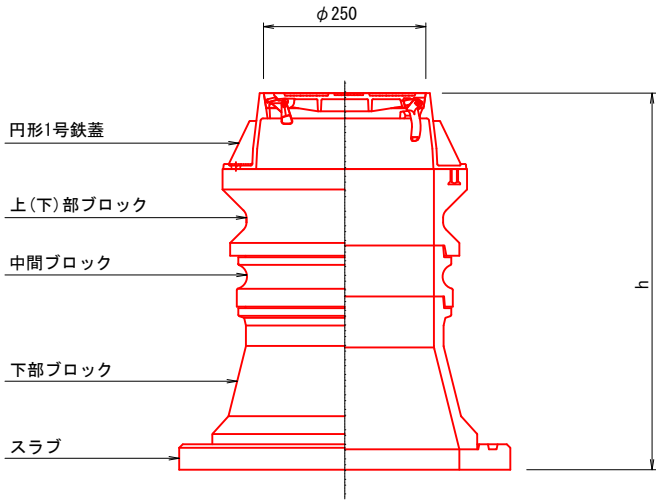
(撤去)



令和 7 年度				
工 事 名	湖北町津里、湖北東尾上町配水管布設替工事			
工事場所	長浜市湖北町津里、湖北東尾上町			
図面名称	土工標準断面図(本設)	縮 尺	No Scale	A1
部 署			作成者	
作成年月日	令和 年 月 日	工事番号		
工 期	令和 年 月 日から 令和 年 月 日	全 23 葉の内 22		
長 浜 水 道 企 業 団				

仕切弁BOX標準図

(円形 1号)

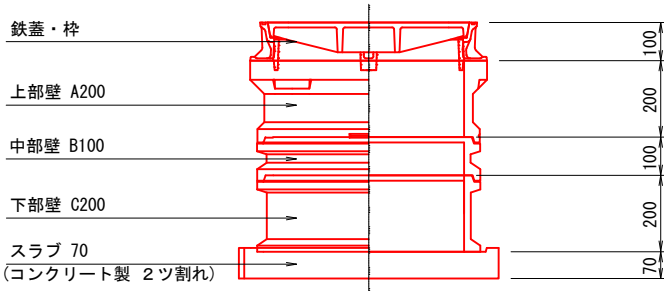


仕切弁BOX積上表 (円形1号)

仕切弁口径		φ50以下	φ75・φ100					
土被り (H)	m	0.8	0.8	0.9	1.0	1.1	1.2	
蓋 高 (h)	m	0.74	0.64	0.74	0.84	0.94	1.04	
鉄蓋	H=150	個	1	1	1	1	1	1
上部ブロック	H=150	個	1	1	1	1	1	1
上下部ブロック	H=150	個						
	H=300	個						
中間ブロック	H=100	個	1	1	2	2	1	1
	H=200	個					1	
	H=300	個						1
下部ブロック	H=200	個		1	1			
	H=300	個	1			1	1	1
スラブ	H=40	個	1	1	1	1	1	1

消火栓BOX標準図

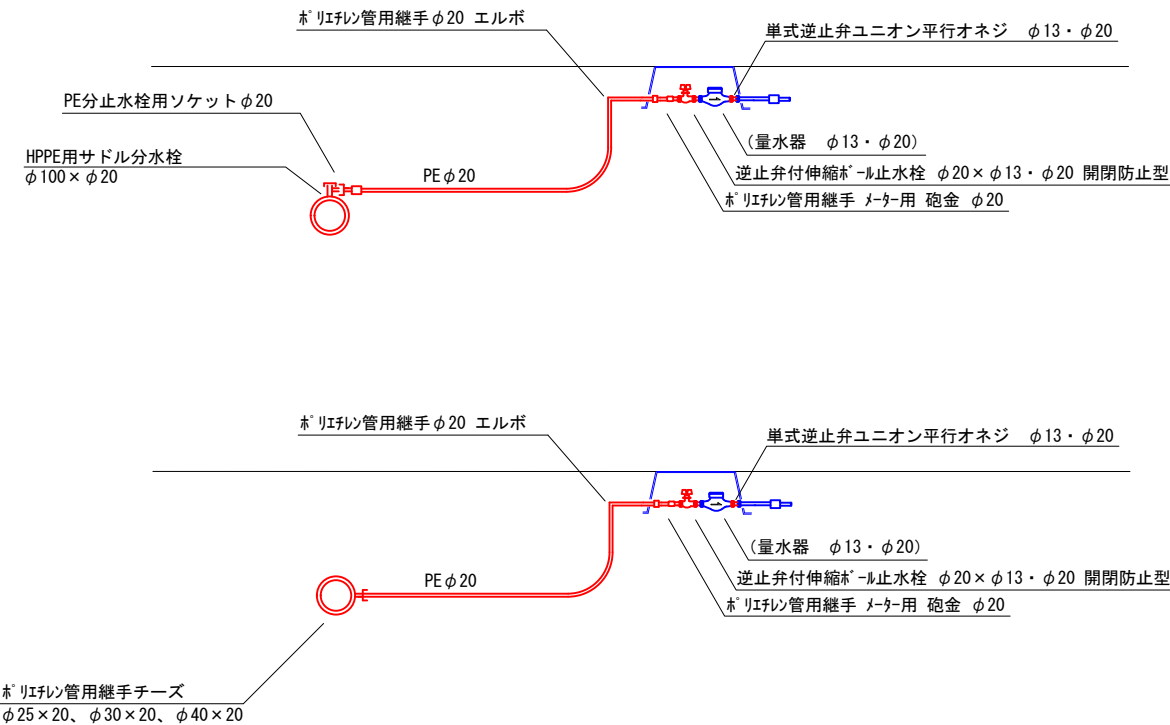
(角形 1号)



消火栓BOX積上表 (角形1号)

土被り (H)	m	0.8	1.2					
蓋 高 (h)	m	0.57	0.67					
鉄蓋	H=100	個	1	1				
上部壁	H=200	個	1	1				
中部壁	H=100	個		1				
	H=200	個						
下部壁	H=200	個	1	1				
	H=300	個						
スラブ	H=70	個	1	1				

給水管標準図



令和 7 年度			
工 事 名	湖北町津里、湖北東尾上町配水管布設替工事		
工事場所	長浜市湖北町津里、湖北東尾上町		
図面名称	各種標準図	縮 尺	No Scale A1
部 署		作成者	
作成年月日	令和 年 月 日	工事番号	
工 期	令和 年 月 日から 令和 年 月 日	全 23 葉の内 23	
長 浜 水 道 企 業 団			