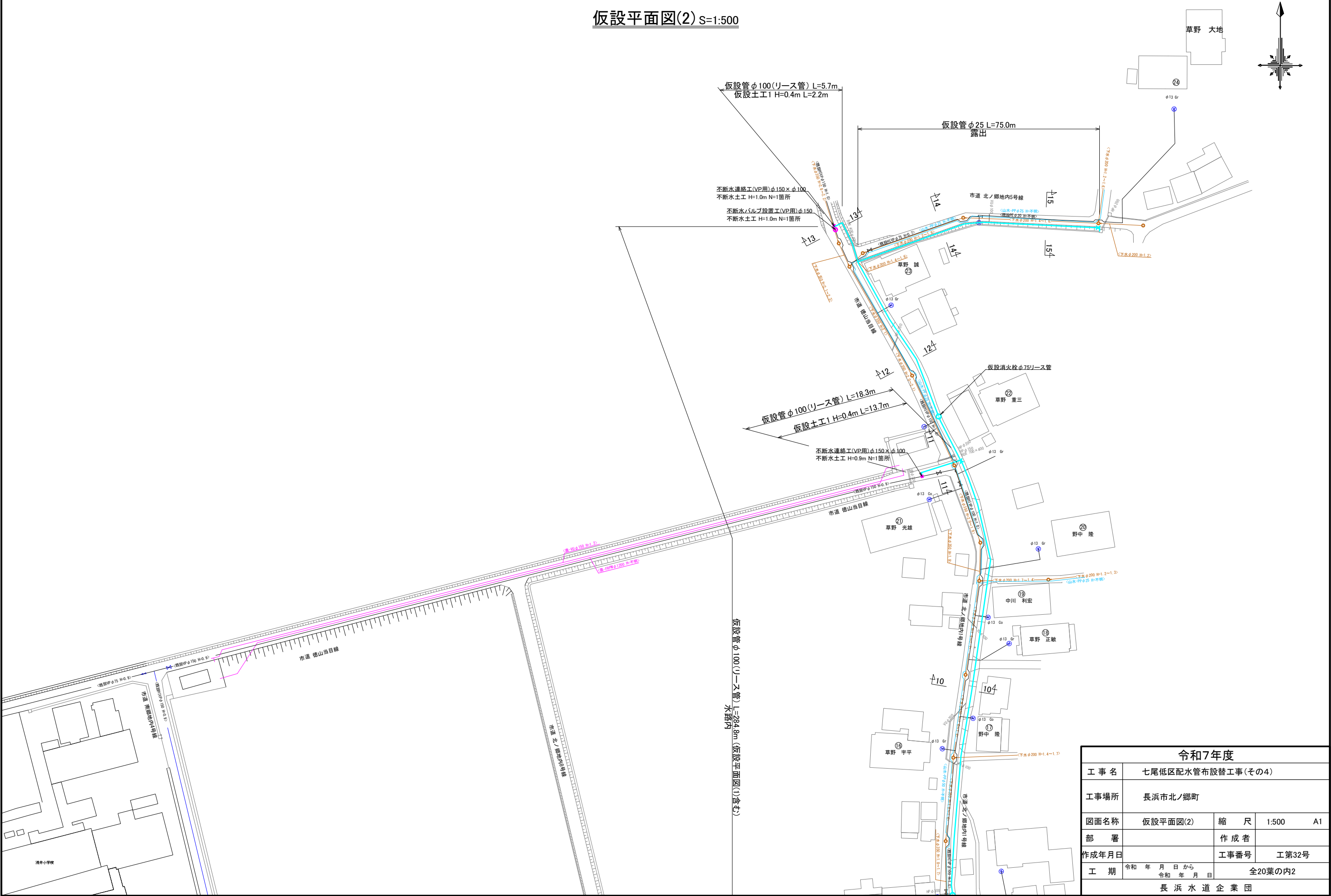


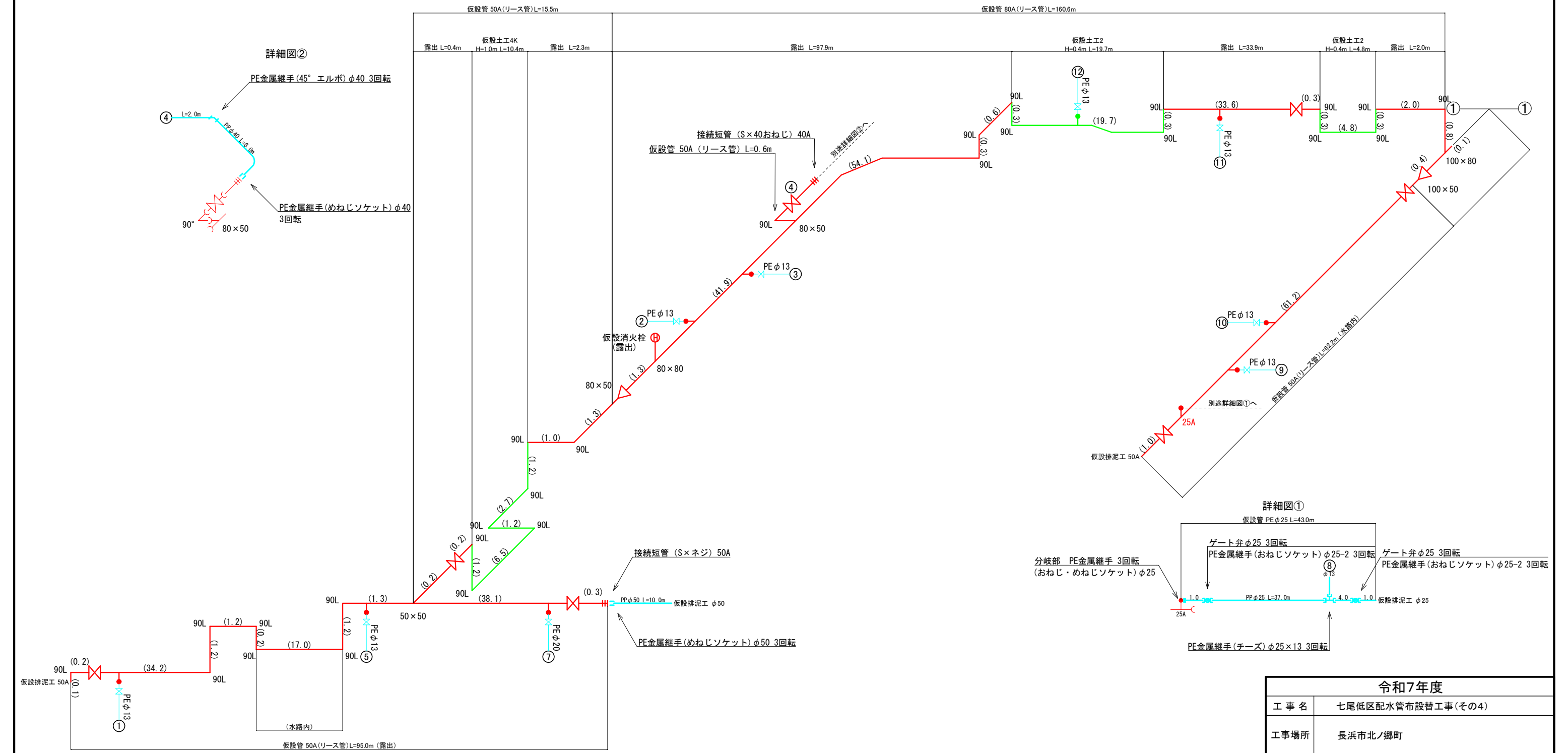
令和7年度				
工 事 名	七尾低区配水管布設替工事(その4)			
工事場所	長浜市北ノ郷町			
図面名称	仮設平面図(1)	縮 尺	1:500	A1
部 署		作 成 者		
作成年月日		工事番号	工第32号	
工 期	令和 年 月 日 から 令和 年 月 日	全 20葉の内1		
長 浜 水 道 企 業 団				

仮設平面図(2) S=1:500

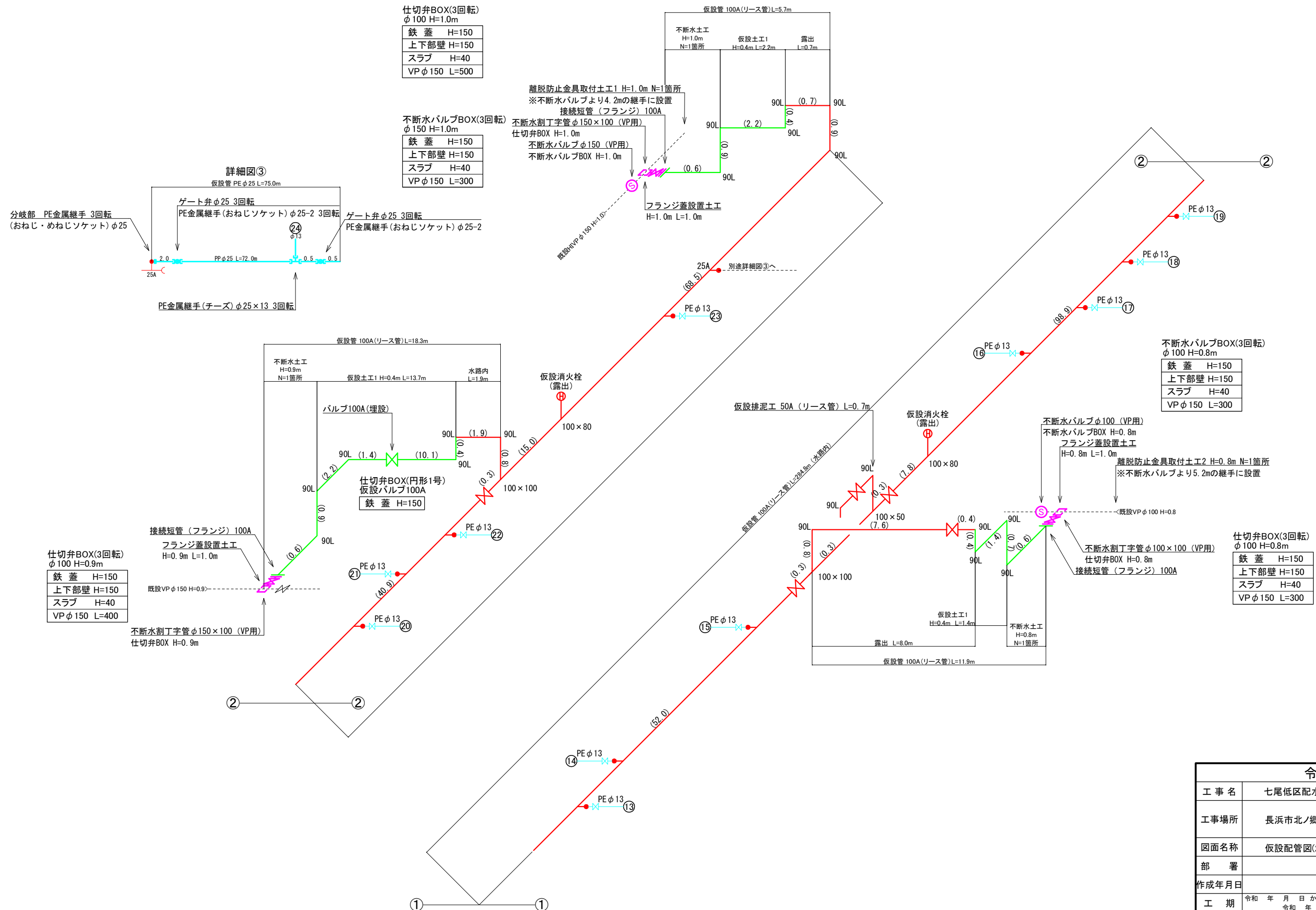


令和7年度				
工 事 名	七尾低区配水管布設替工事(その4)			
工事場所	長浜市北ノ郷町			
図面名称	仮設平面図(2)	縮 尺	1:500	A1
部 署		作 成 者		
作成年月日		工事番号	工第32号	
工 期	令和 年 月 日 から 令和 年 月 日	全20葉の内2		
長 浜 水 道 企 業 団				

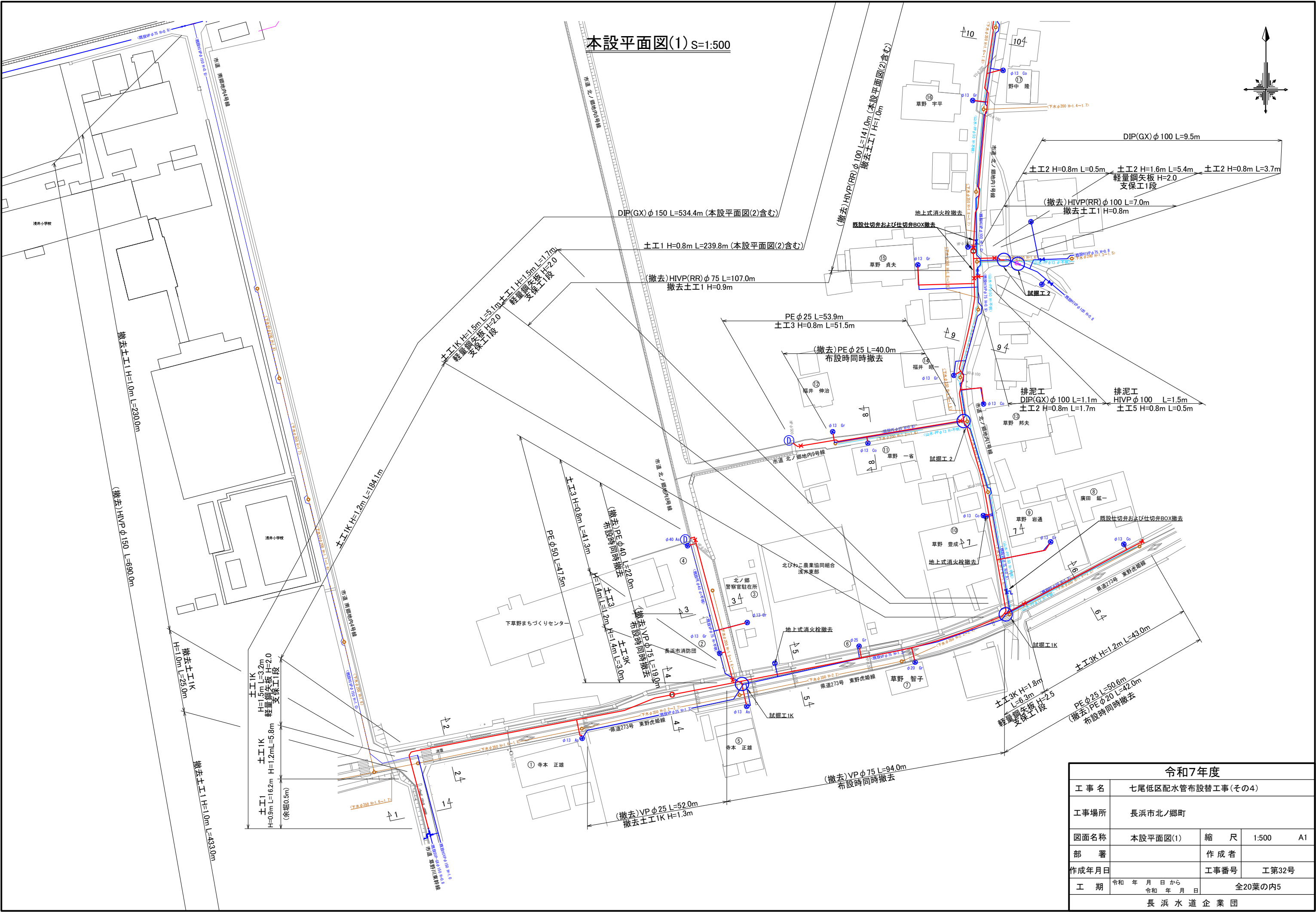
仮設配管図(1) S=FREE



仮設配管図(2) S=FREE

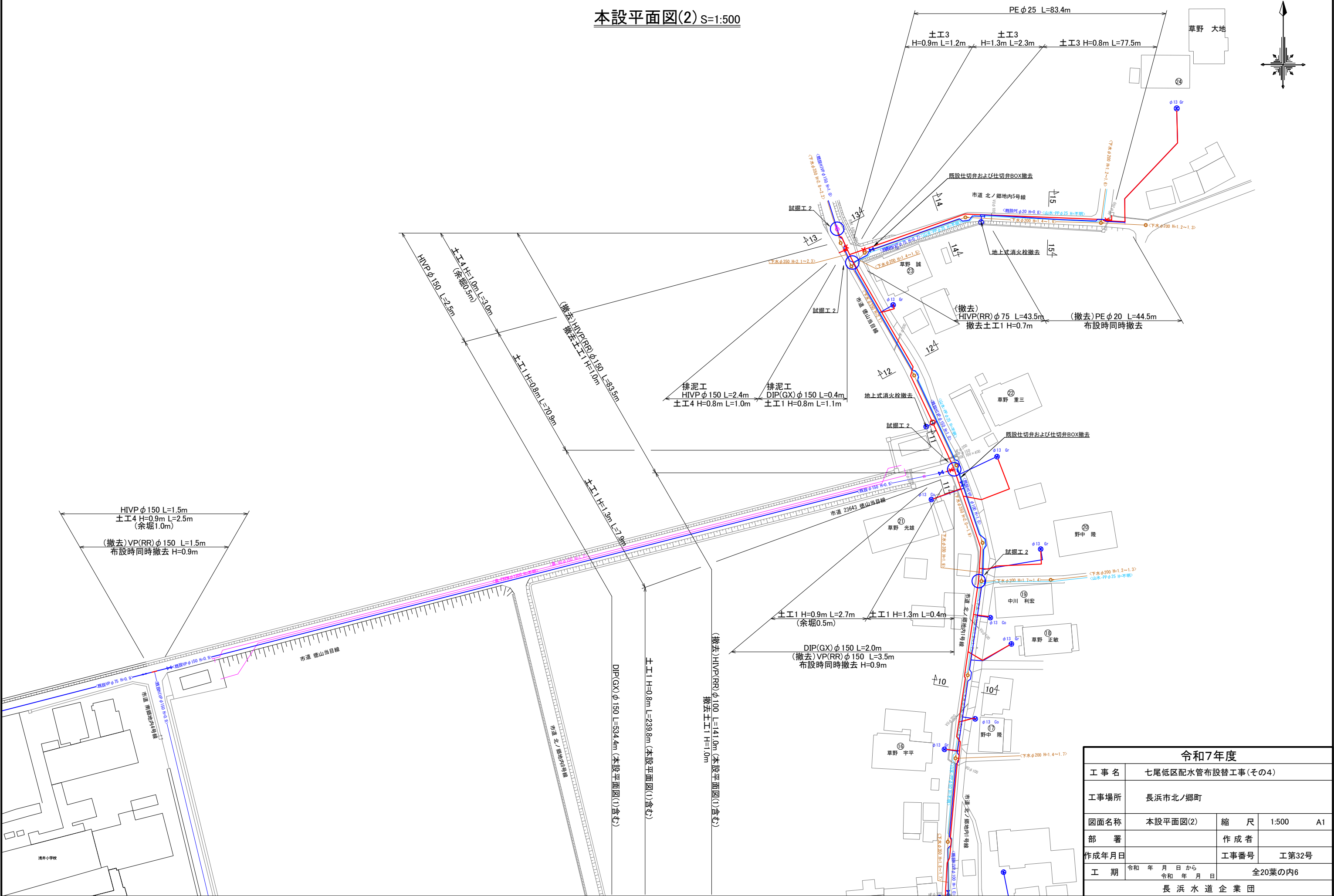


令和7年度				
工 事 名	七尾低区配水管布設替工事(その4)			
工事場所	長浜市北ノ郷町			
図面名称	仮設配管図(2)	縮 尺	FREE	A1
部 署		作 成 者		
作成年月日		工事番号	工第32号	
工 期	令和 年 月 日 から 令和 年 月 日	全20葉の内4		
長 浜 水 道 企 業 団				

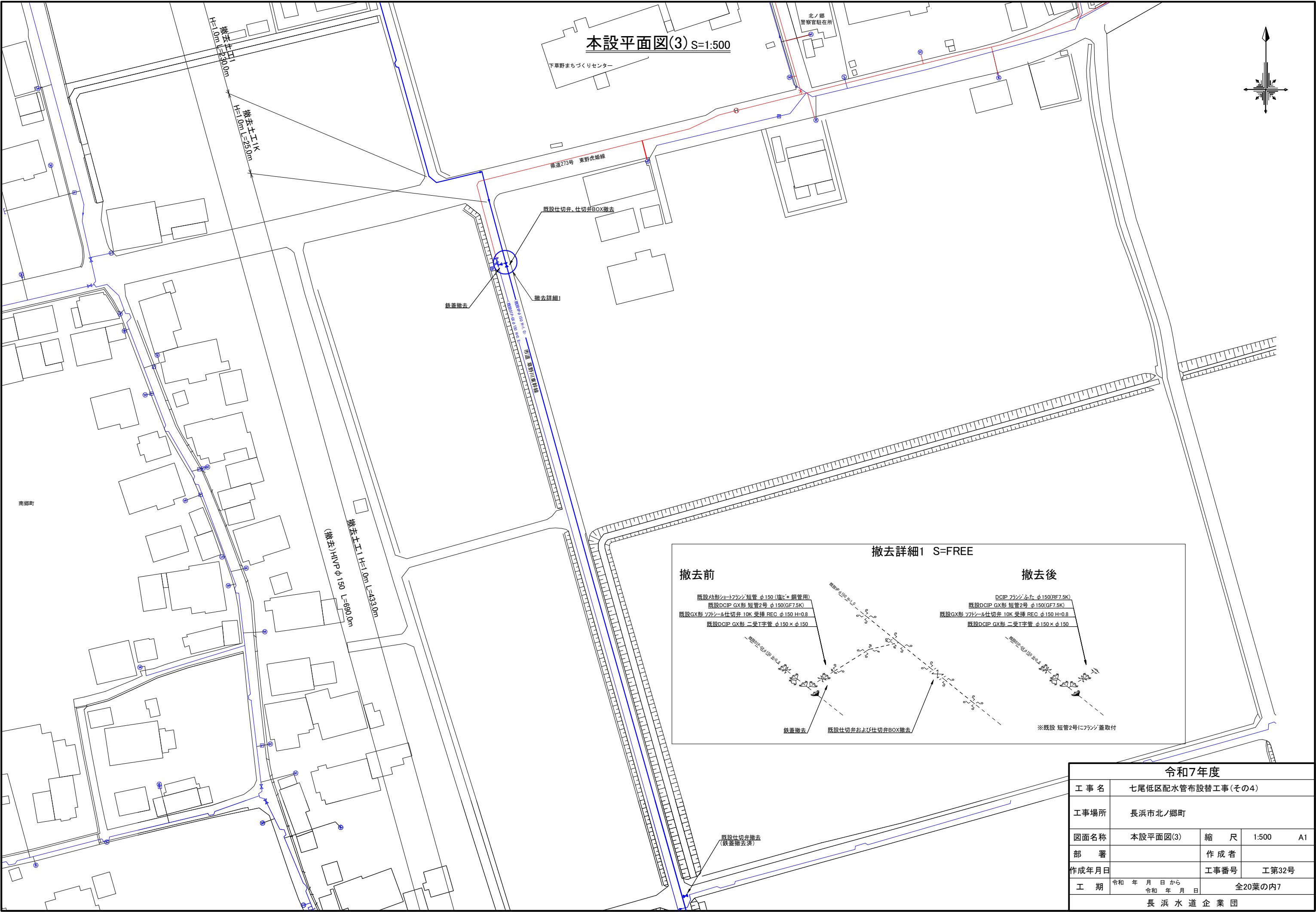


令和7年度				
工 事 名	七尾低区配水管布設替工事(その4)			
工事場所	長浜市北ノ郷町			
図面名称	本設平面図(1)	縮 尺	1:500	A1
部 署		作 成 者		
作成年月日		工事番号	工第32号	
工 期	令和 年 月 日 から 令和 年 月 日		全20葉の内5	
長 浜 水 道 企 業 団				

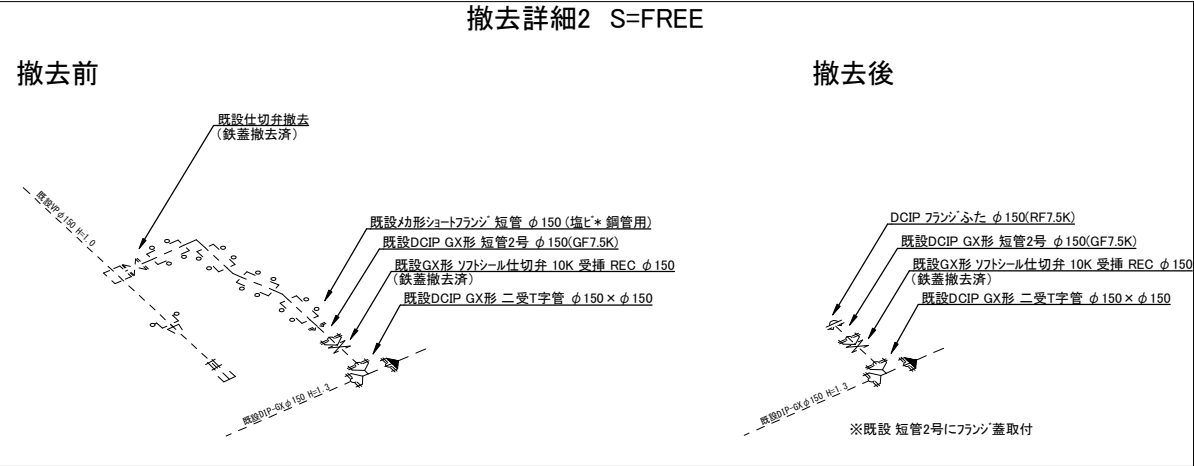
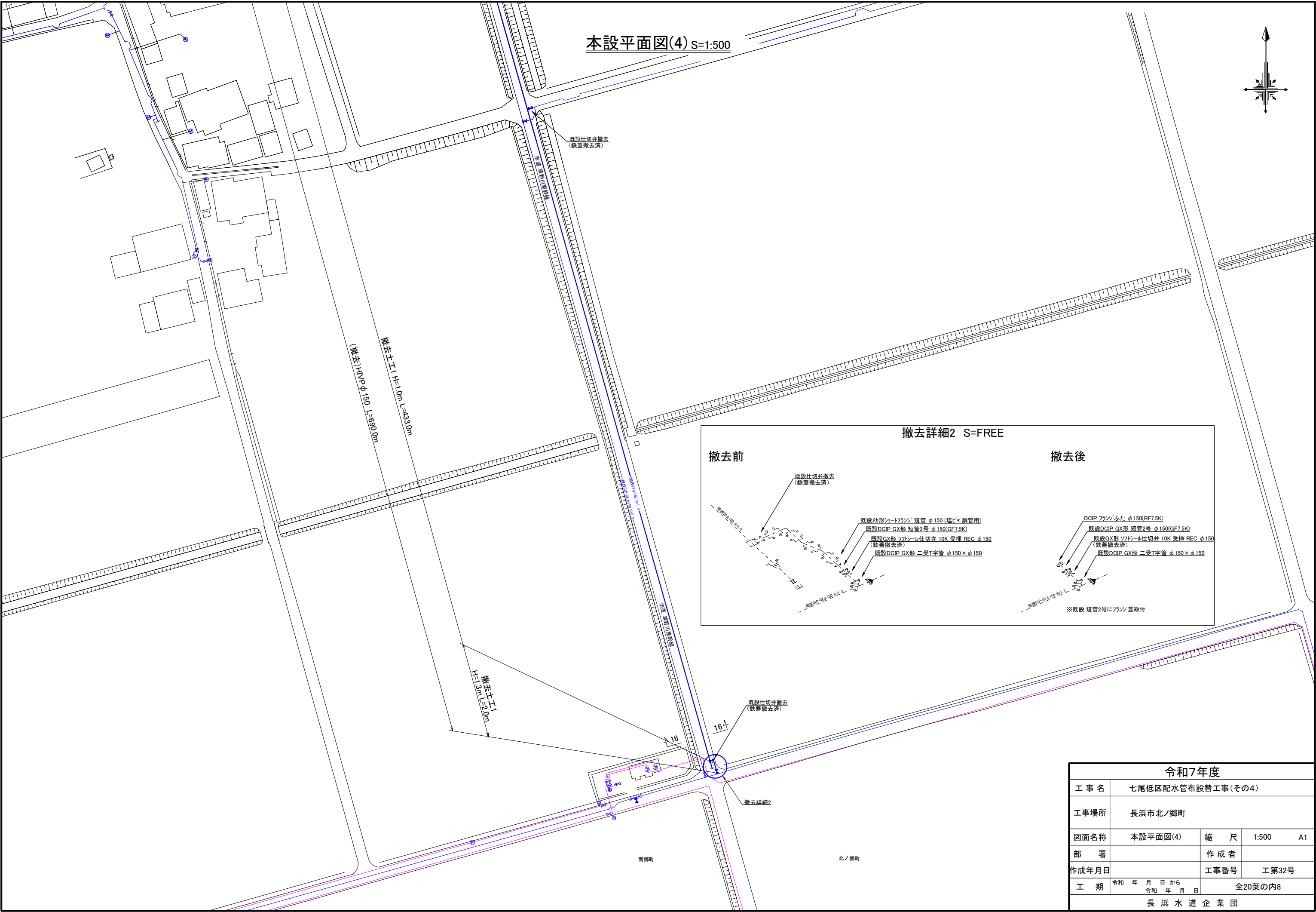
本設平面図(2) S=1:500



令和7年度				
工 事 名	七尾低区配水管布設替工事(その4)			
工事場所	長浜市北ノ郷町			
図面名称	本設平面図(2)	縮 尺	1:500	A1
部 署		作 成 者		
作成年月日		工事番号	工第32号	
工 期	令和 年 月 日 から 令和 年 月 日		全20葉の内6	
長 浜 水 道 企 業 団				

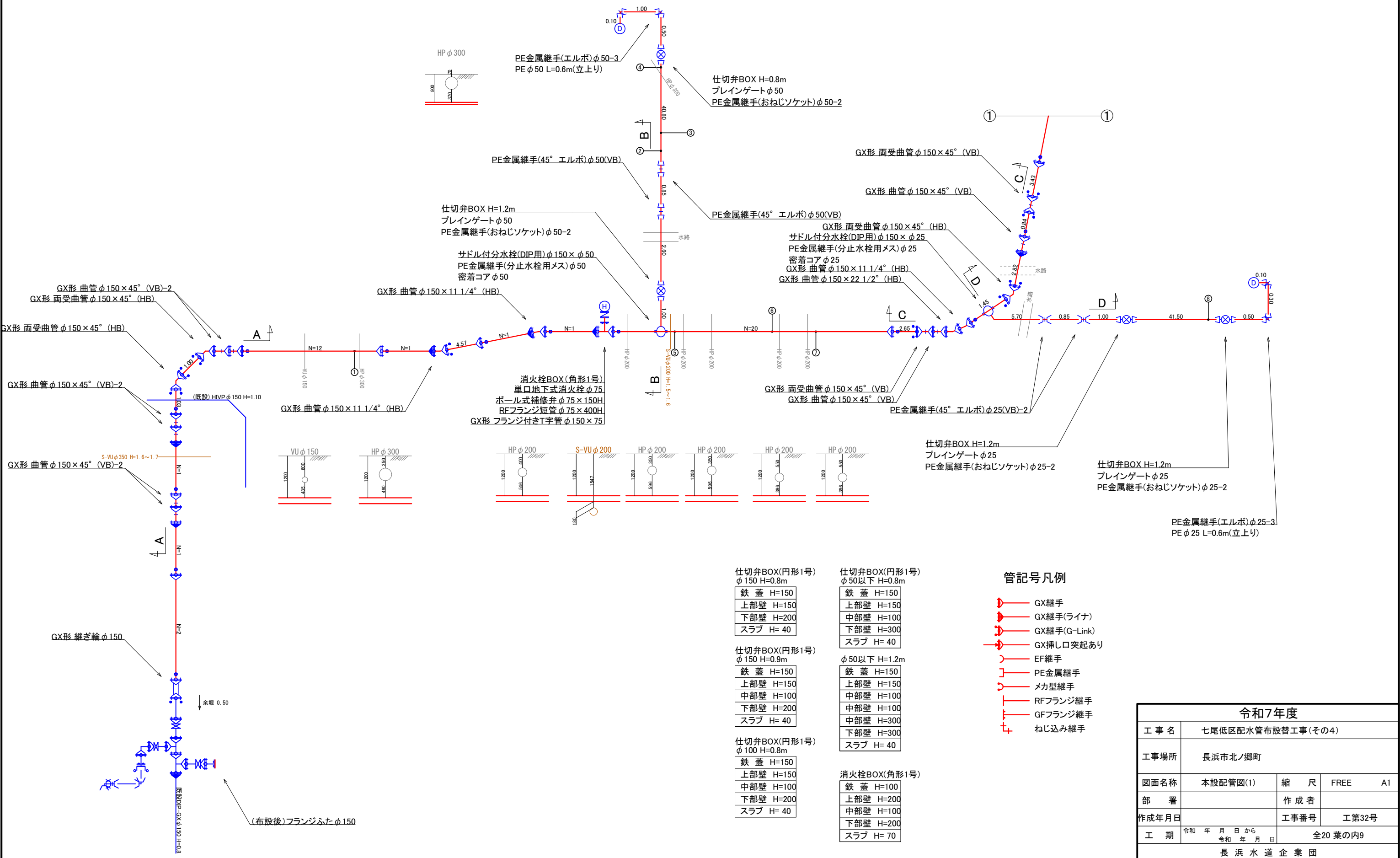


令和7年度				
工 事 名	七尾低区配水管布設替工事(その4)			
工事場所	長浜市北ノ郷町			
図面名称	本設平面図(3)	縮 尺	1:500	A1
部 署		作 成 者		
作成年月日		工事番号	工第32号	
工 期	令和 年 月 日 から 令和 年 月 日		全20葉の内7	
長 浜 水 道 企 業 団				



令和7年度				
工 事 名	七尾低区配水管布設替工事(その4)			
工事場所	長浜市北ノ郷町			
図面名称	本設平面図(4)	縮 尺	1:500	A1
部 署		作 成 者		
作成年月日		工事番号	工第32号	
工 期	令和 年 月 日 から 令和 年 月 日		全20葉の内8	
長 浜 水 道 企 業 団				

本設配管図(1) S=FREE



管記号凡例

- GX継手
- GX継手(ライナ)
- GX継手(G-Link)
- GX挿し口突起あり
- EF継手
- PE金属継手
- メカ型継手
- RFフランジ継手
- GFフランジ継手
- ねじ込み継手

仕切弁BOX(円形1号) φ 150 H=0.8m	仕切弁BOX(円形1号) φ 50以下 H=0.8m
鉄 蓋 H=150	鉄 蓋 H=150
上部壁 H=150	上部壁 H=150
中部壁 H=100	中部壁 H=100
下部壁 H=200	下部壁 H=300
スラブ H= 40	スラブ H= 40
仕切弁BOX(円形1号) φ 150 H=0.9m	φ 50以下 H=1.2m
鉄 蓋 H=150	鉄 蓋 H=150
上部壁 H=150	上部壁 H=150
中部壁 H=100	中部壁 H=100
下部壁 H=200	中部壁 H=100
スラブ H= 40	中部壁 H=300
	下部壁 H=300
仕切弁BOX(円形1号) φ 100 H=0.8m	スラブ H= 40
鉄 蓋 H=150	スラブ H= 40
上部壁 H=150	スラブ H= 40
中部壁 H=100	スラブ H= 40
下部壁 H=200	スラブ H= 40
スラブ H= 40	スラブ H= 40
	消火栓BOX(角形1号)
	鉄 蓋 H=100
	上部壁 H=200
	中部壁 H=100
	下部壁 H=200
	スラブ H= 70

令和7年度				
工 事 名	七尾低区配水管布設替工事(その4)			
工事場所	長浜市北ノ郷町			
図面名称	本設配管図(1)	縮 尺	FREE	A1
部 署		作 成 者		
作成年月日		工事番号	工第32号	
工 期	令和 年 月 日 から 令和 年 月 日		全20 葉の内9	
長 浜 水 道 企 業 団				

本設配管図(2) S=FREE

管記号凡例

- GX継手
- GX継手(ライナ)
- GX継手(G-Link)
- GX挿し口突起あり
- EF継手
- PE金属継手
- メカ型継手
- RFフランジ継手
- GFフランジ継手
- ねじ込み継手

仕切弁BOX(円形1号) φ150 H=0.8m
鉄 蓋 H=150
上部壁 H=150
中部壁 H=200
スラブ H= 40

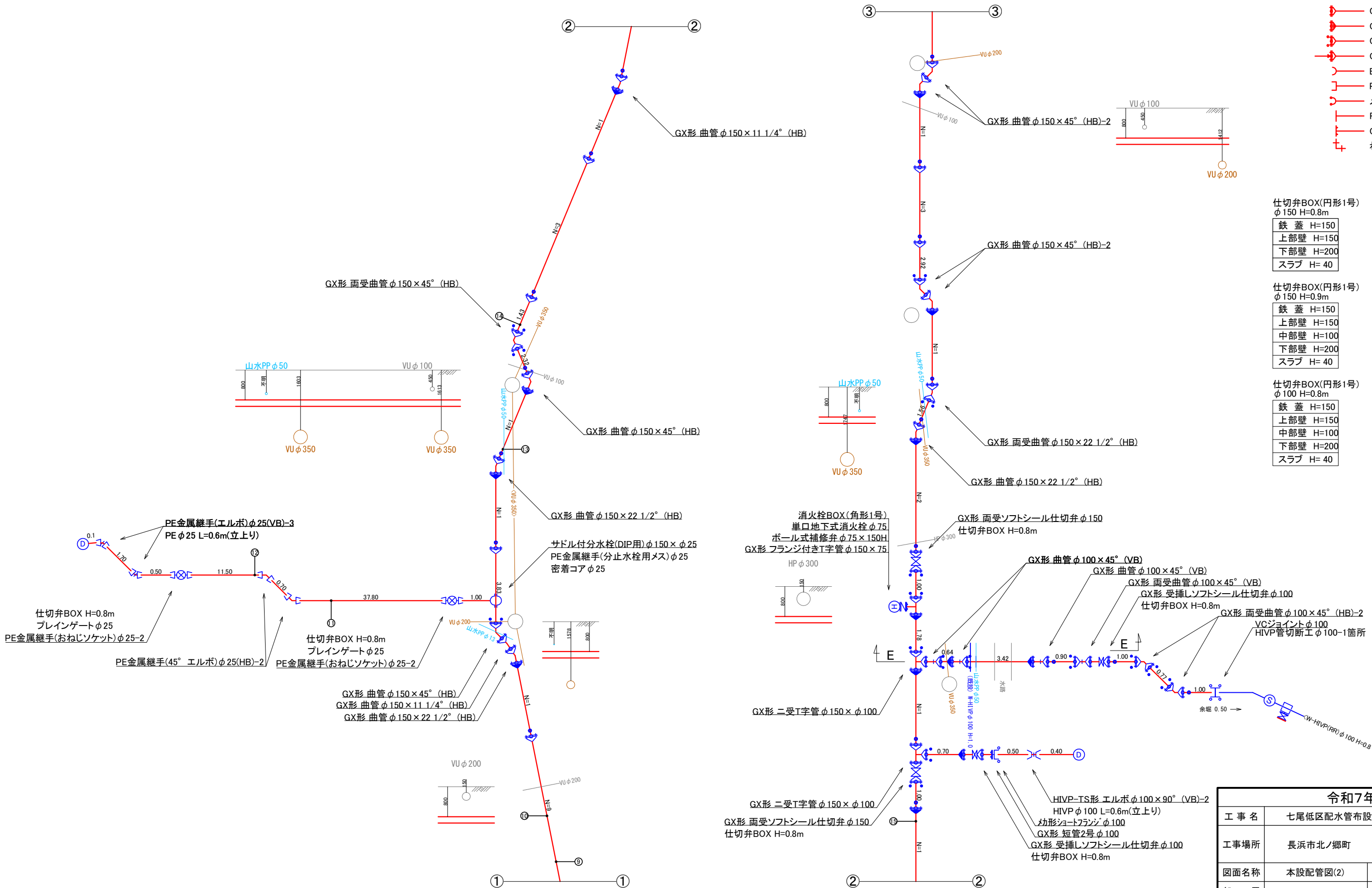
仕切弁BOX(円形1号) φ50以下 H=0.8m
鉄 蓋 H=150
上部壁 H=150
中部壁 H=100
下部壁 H=300
スラブ H= 40

仕切弁BOX(円形1号) φ150 H=0.9m
鉄 蓋 H=150
上部壁 H=150
中部壁 H=100
下部壁 H=200
スラブ H= 40

φ50以下 H=1.2m
鉄 蓋 H=150
上部壁 H=150
中部壁 H=100
下部壁 H=300
スラブ H= 40

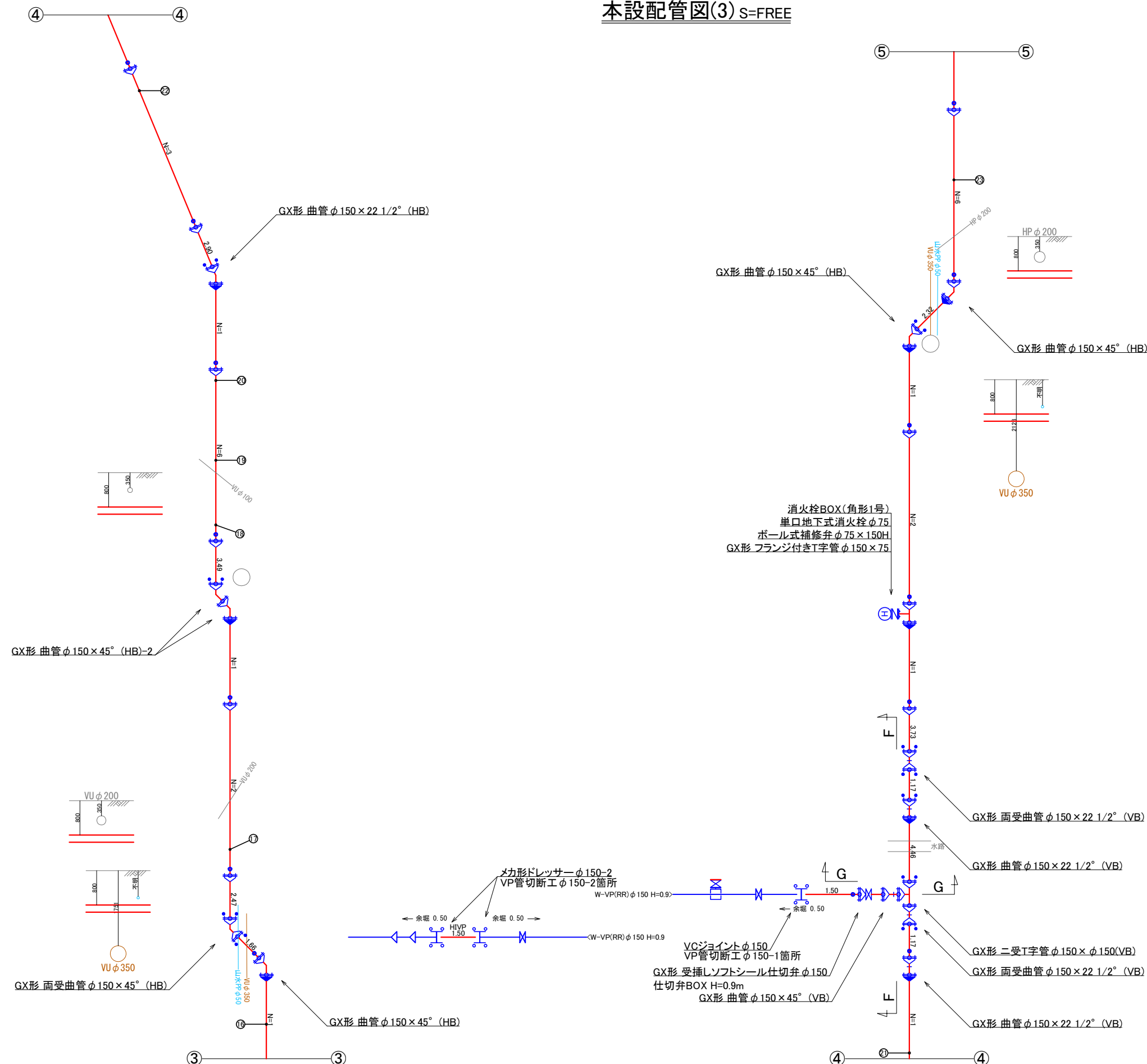
仕切弁BOX(円形1号) φ100 H=0.8m
鉄 蓋 H=150
上部壁 H=150
中部壁 H=100
下部壁 H=200
スラブ H= 40

消火栓BOX(角形1号)
鉄 蓋 H=100
上部壁 H=200
中部壁 H=100
下部壁 H=200
スラブ H= 70

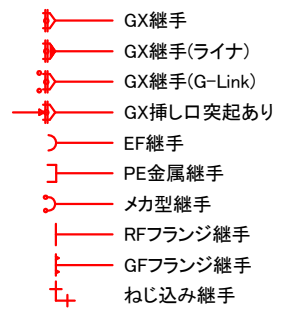


令和7年度				
工 事 名	七尾低区配水管布設替工事(その4)			
工事場所	長浜市北ノ郷町			
図面名称	本設配管図(2)	縮 尺	FREE	A1
部 署		作 成 者		
作成年月日	工事番号		工第32号	
工 期	令和 年 月 日 から 			

本設配管図(3) S=FREE



管記号凡例



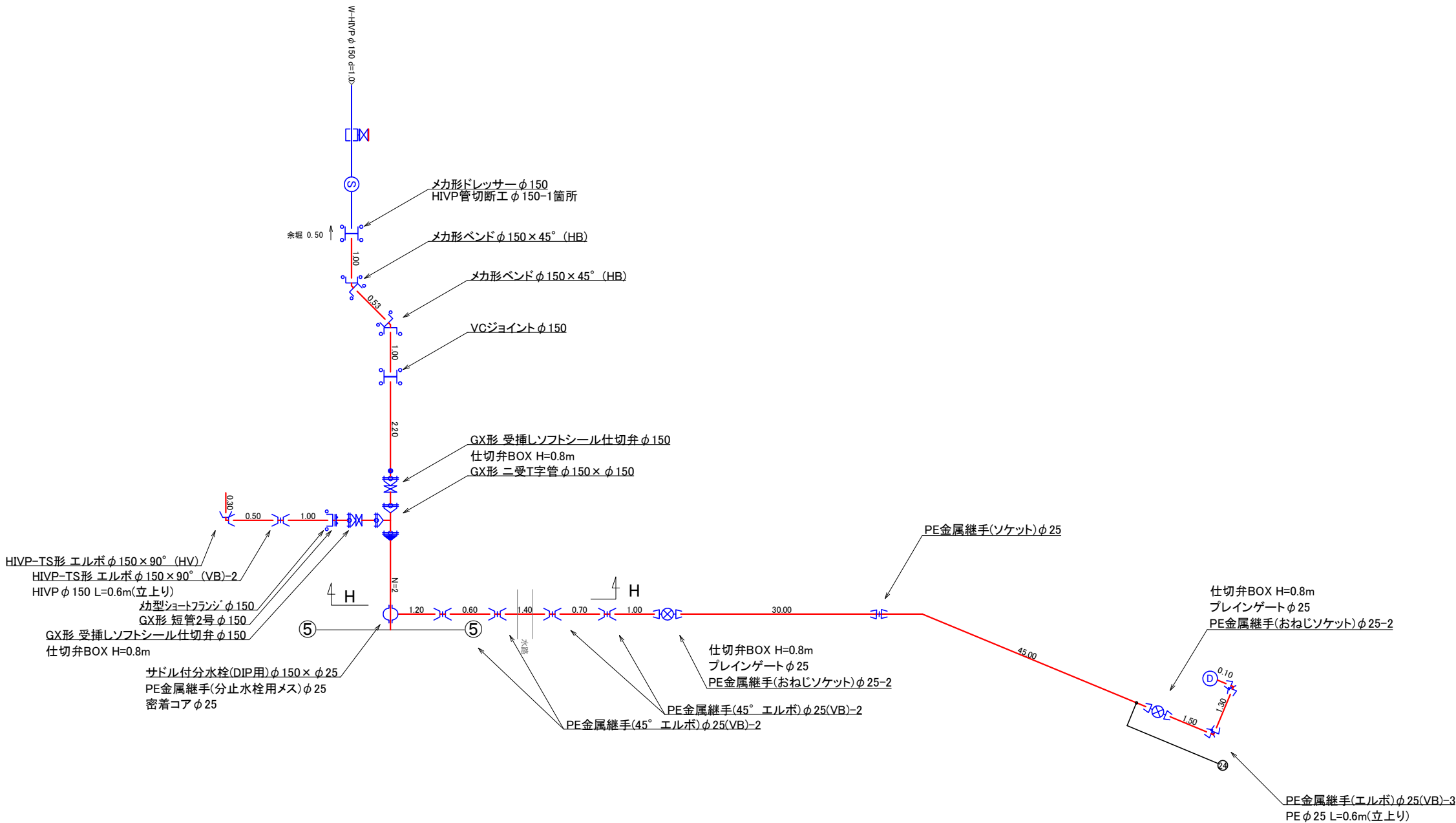
仕切弁BOX(円形1号) φ150 H=0.8m		仕切弁BOX(円形1号) φ50以下 H=0.8m	
鉄 蓋 H=150		鉄 蓋 H=150	
上部壁 H=150		上部壁 H=150	
下部壁 H=200		中部壁 H=100	
スラブ H= 40		下部壁 H=300	
		スラブ H= 40	
仕切弁BOX(円形1号) φ150 H=0.9m		φ50以下 H=1.2m	
鉄 蓋 H=150		鉄 蓋 H=150	
上部壁 H=150		上部壁 H=150	
中部壁 H=100		中部壁 H=100	
下部壁 H=200		中部壁 H=100	
スラブ H= 40		中部壁 H=300	
		下部壁 H=300	
仕切弁BOX(円形1号) φ100 H=0.8m		スラブ H= 40	
鉄 蓋 H=150		消火栓BOX(角形1号)	
上部壁 H=150		鉄 蓋 H=100	
中部壁 H=100		上部壁 H=200	
下部壁 H=200		中部壁 H=100	
スラブ H= 40		下部壁 H=200	
		スラブ H= 70	

令和7年度				
工 事 名	七尾低区配水管布設替工事(その4)			
工事場所	長浜市北ノ郷町			
図面名称	本設配管図(3)	縮 尺	FREE	A1
部 署		作 成 者		
作成年月日		工事番号	工第32号	
工 期	令和 年 月 日 から 令和 年 月 日		全20葉の内11	
長 浜 水 道 企 業 団				

本設配管図(4) S=FREE

管記号凡例

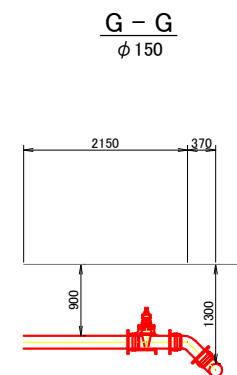
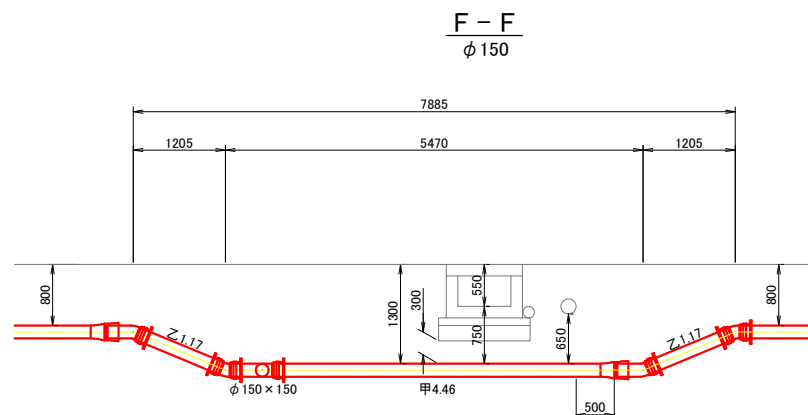
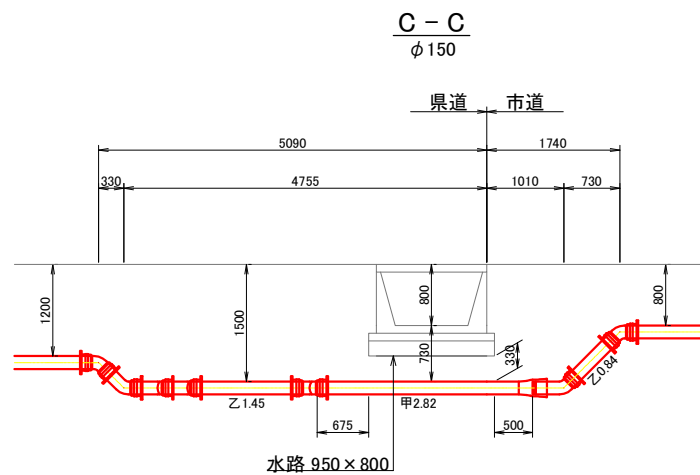
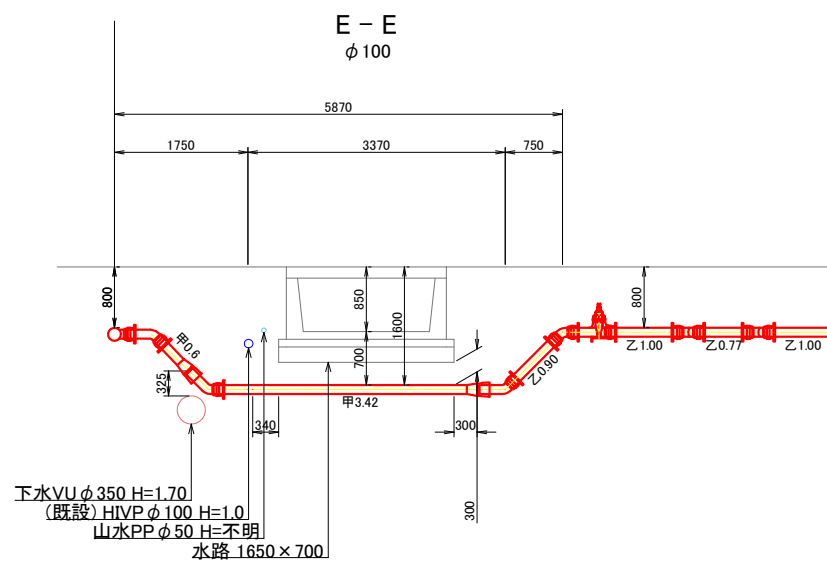
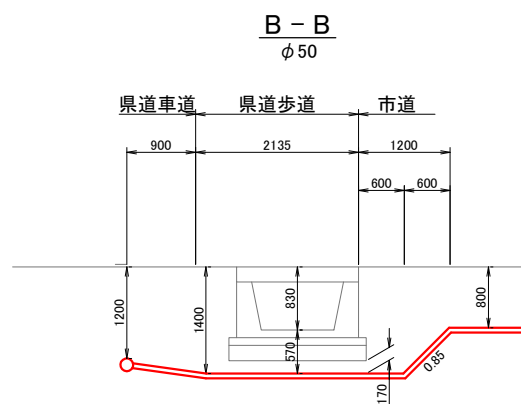
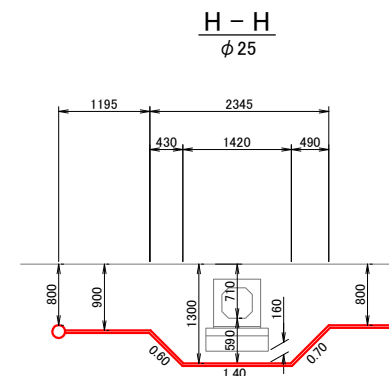
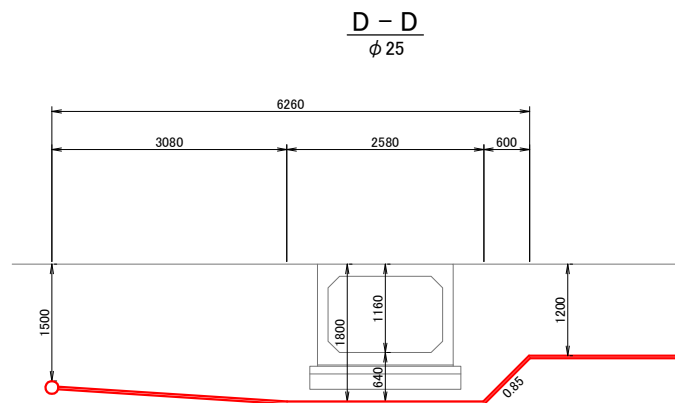
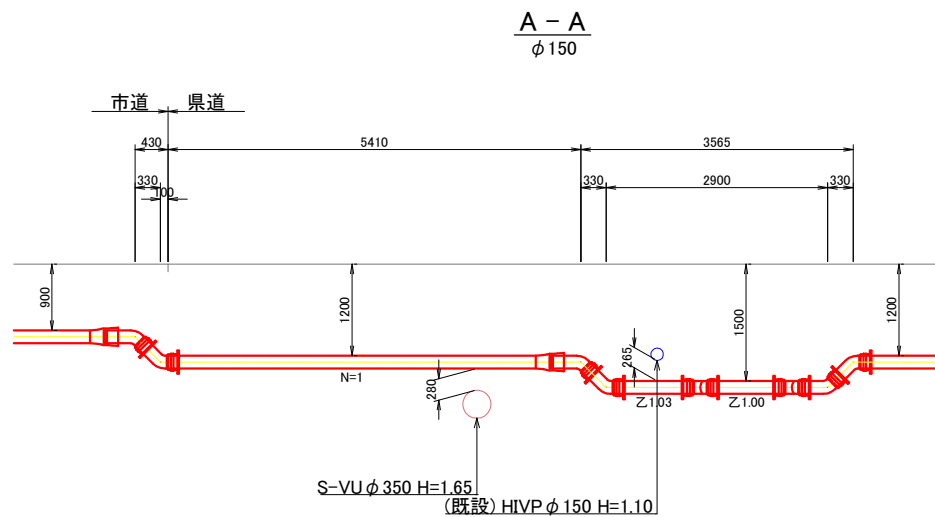
- GX継手
- GX継手(ライナ)
- GX継手(G-Link)
- GX挿し口突起あり
- EF継手
- PE金属継手
- メカ型継手
- RFフランジ継手
- GFフランジ継手
- ねじ込み継手



仕切弁BOX(円形1号) φ150 H=0.8m	仕切弁BOX(円形1号) φ50以下 H=0.8m
鉄 蓋 H=150	鉄 蓋 H=150
上部壁 H=150	上部壁 H=150
下部壁 H=200	中部壁 H=100
スラブ H= 40	下部壁 H=300
	スラブ H= 40
仕切弁BOX(円形1号) φ150 H=0.9m	φ50以下 H=1.2m
鉄 蓋 H=150	鉄 蓋 H=150
上部壁 H=150	上部壁 H=150
中部壁 H=100	中部壁 H=100
下部壁 H=200	中部壁 H=100
スラブ H= 40	中部壁 H=300
	下部壁 H=300
	スラブ H= 40
仕切弁BOX(円形1号) φ100 H=0.8m	消火栓BOX(角形1号)
鉄 蓋 H=150	鉄 蓋 H=100
上部壁 H=150	上部壁 H=200
中部壁 H=100	中部壁 H=100
下部壁 H=200	下部壁 H=200
スラブ H= 40	スラブ H= 70

令和7年度				
工 事 名	七尾低区配水管布設替工事(その4)			
工事場所	長浜市北ノ郷町			
図面名称	本設配管図(4)	縮 尺	FREE	A1
部 署		作 成 者		
作成年月日		工事番号	工第32号	
工 期	令和 年 月 日 から 令和 年 月 日	全20葉の内12		
長 浜 水 道 企 業 団				

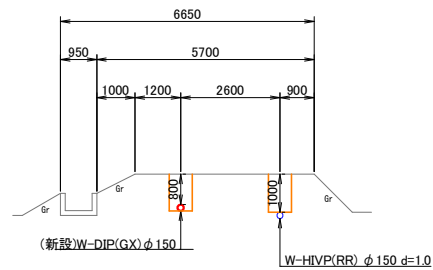
配管詳細図 S=1:50



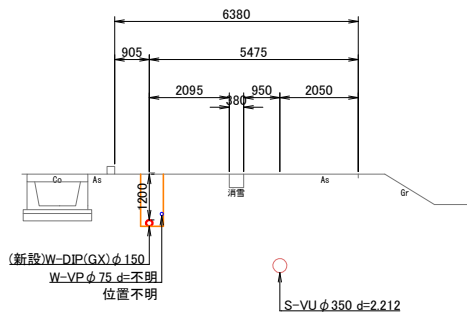
令和7年度				
工 事 名	七尾低区配水管布設替工事（その4）			
工事場所	長浜市北ノ郷町			
図面名称	配管詳細図	縮 尺	1:50	A1
部 署		作 成 者		
作成年月日	工事番号		工第32号	
工 期	令和 年 月 日 から 令和 年 月 日		全20葉の内13	
長 浜 水 道 企 業 団				

横断面図 S=1:100

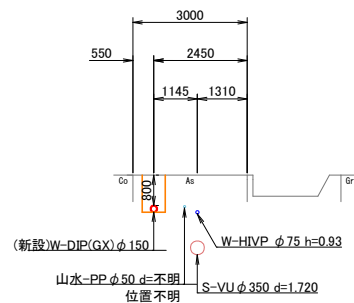
1 - 1



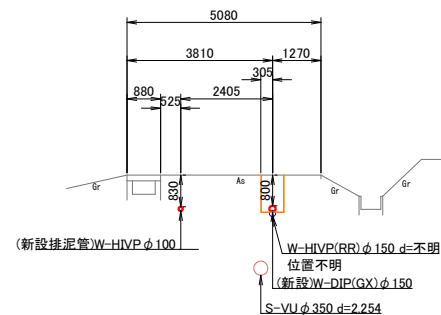
5 - 5



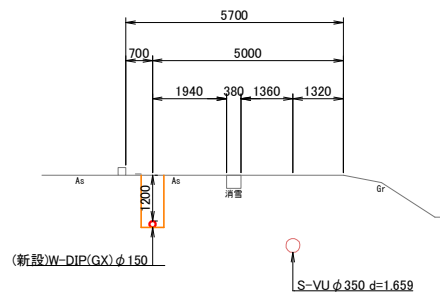
9 - 9



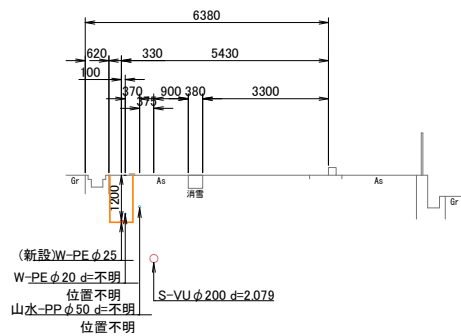
13 - 13



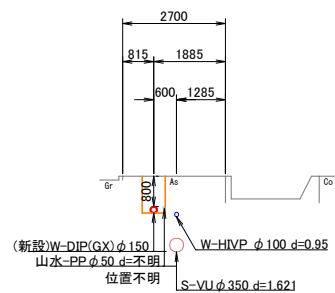
2 - 2



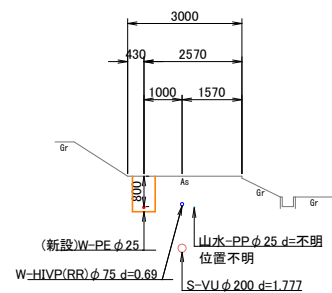
6 - 6



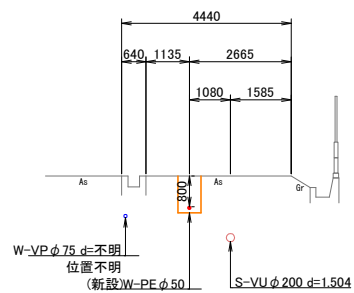
10 - 10



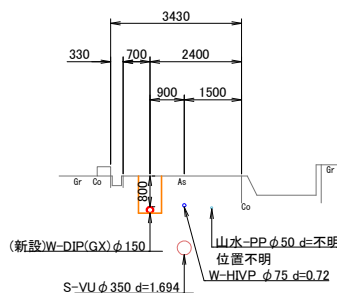
14 - 14



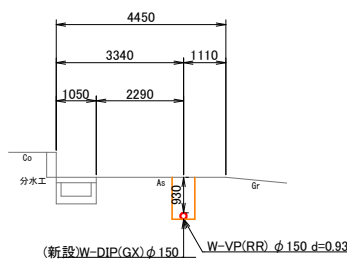
3 - 3



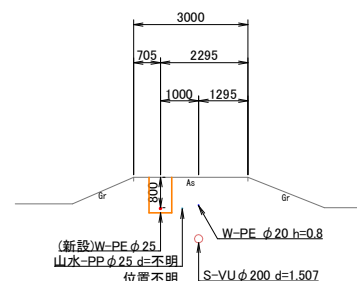
7 - 7



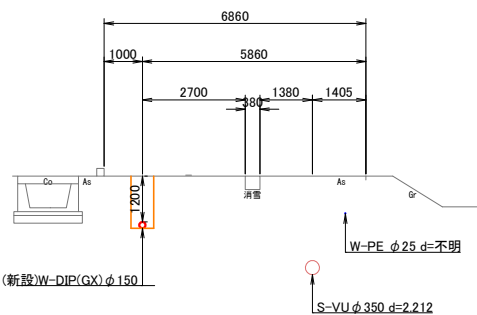
11 - 11



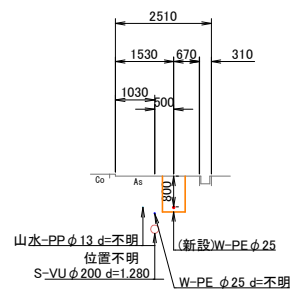
15 - 15



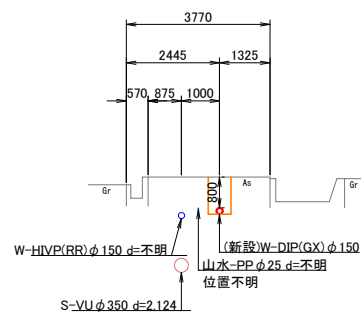
4 - 4



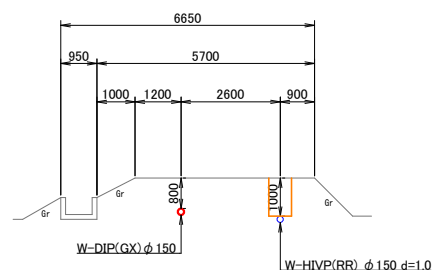
8 - 8



12 - 12

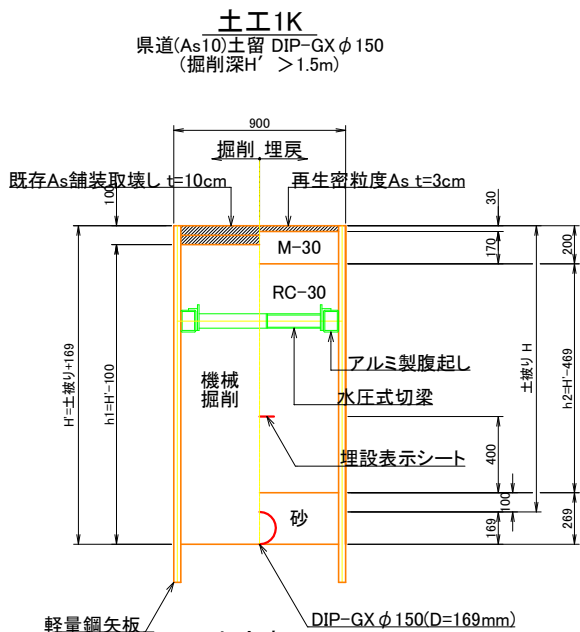
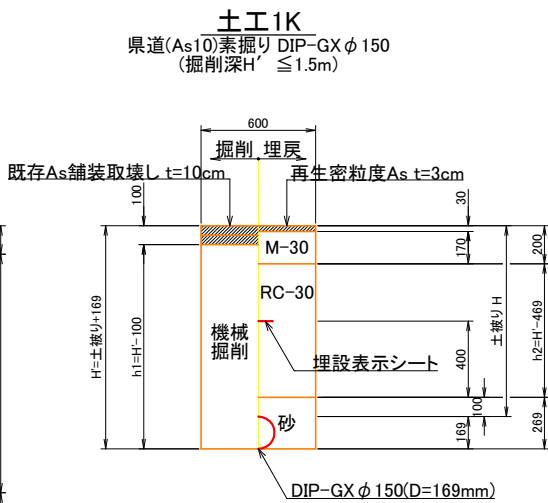
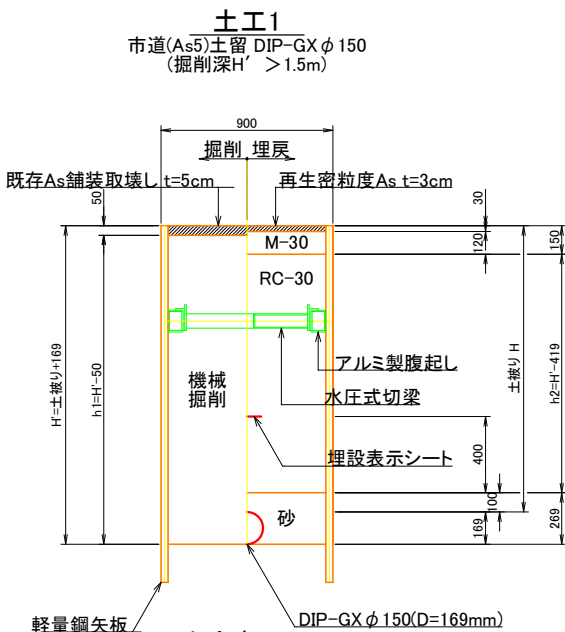
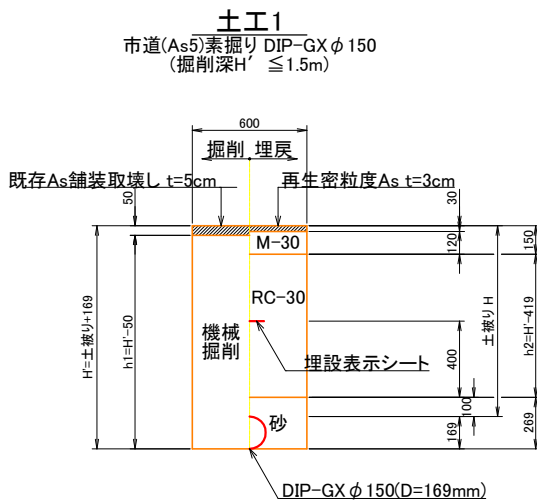


16 - 16



令和7年度				
工 事 名	七尾低区配水管布設替工事(4)			
工事場所	長浜市北ノ郷町			
図面名称	横断面図	縮 尺	1:100	A1
部 署	作 成 者			
作成年月日	工事番号		工第32号	
工 期	令和 年 月 日 から 令和 年 月 日		全20葉の内14	
長 浜 水 道 企 業 団				

土工断面図(1) S=1:20



土工1寸法表

(単位:m)

	DIP-GX φ 150			
土被りH	H'	h1	h2	
0.6	0.769	0.719	0.350	
0.7	0.869	0.819	0.450	
0.8	0.969	0.919	0.550	
0.9	1.069	1.019	0.650	
1.0	1.169	1.119	0.750	
1.1	1.269	1.219	0.850	
1.2	1.369	1.319	0.950	
1.3	1.469	1.419	1.050	

土工1寸法表

(単位:m)

	DIP-GX φ 150			
土被りH	H'	h1	h2	
1.5	1.669	1.619	1.250	

土工1K寸法表

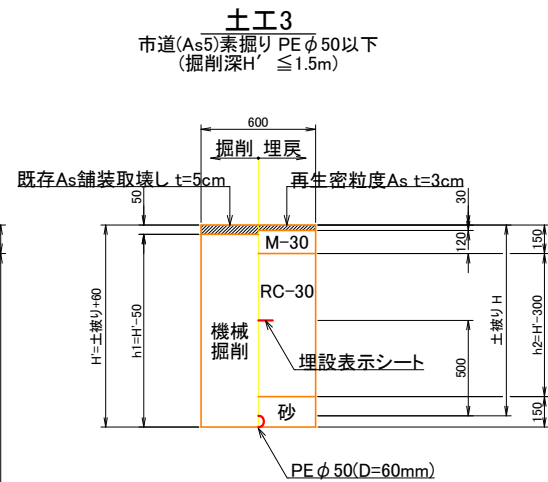
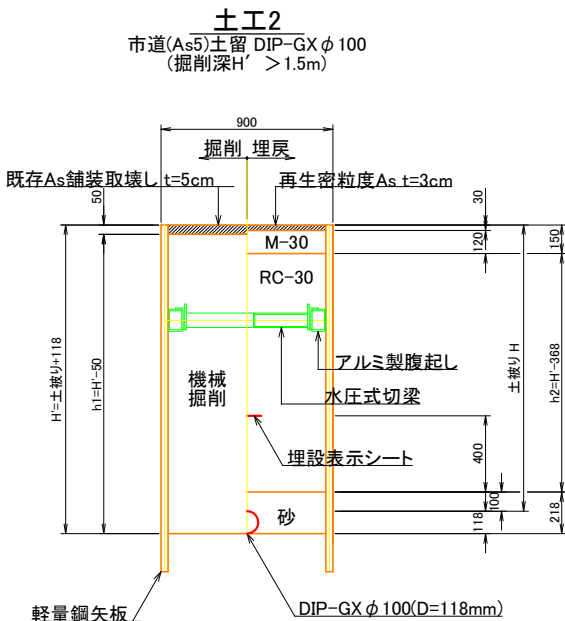
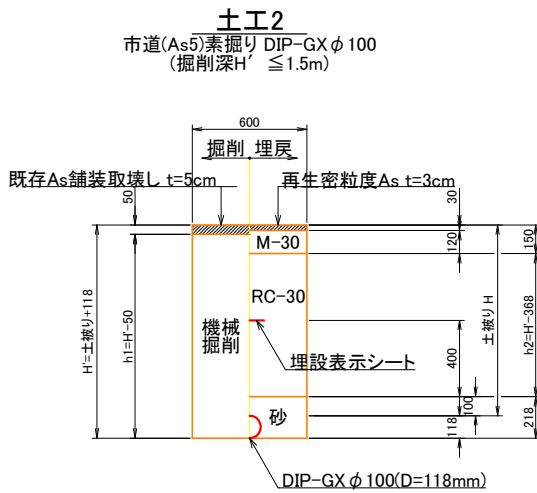
(単位:m)

	DIP-GX φ 150			
土被りH	H'	h1	h2	
0.6	0.769	0.669	0.300	
0.7	0.869	0.769	0.400	
0.8	0.969	0.869	0.500	
0.9	1.069	0.969	0.600	
1.0	1.169	1.069	0.700	
1.1	1.269	1.169	0.800	
1.2	1.369	1.269	0.900	
1.3	1.469	1.369	1.000	

土工1K寸法表

(単位:m)

	DIP-GX φ 150			
土被りH	H'	h1	h2	
1.5	1.669	1.569	1.200	



土工2寸法表

(単位:m)

	DIP-GX φ 100			
土被りH	H'	h1	h2	
0.6	0.718	0.668	0.350	
0.7	0.818	0.768	0.450	
0.8	0.918	0.868	0.550	
0.9	1.018	0.968	0.650	
1.0	1.118	1.068	0.750	
1.1	1.218	1.168	0.850	
1.2	1.318	1.268	0.950	
1.3	1.418	1.368	1.050	

土工2寸法表

(単位:m)

	DIP-GX φ 100			
土被りH	H'	h1	h2	
1.6	1.718	1.668	1.350	

土工3寸法表

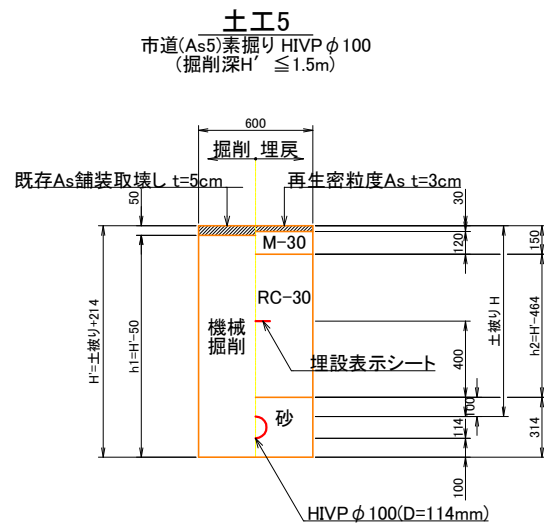
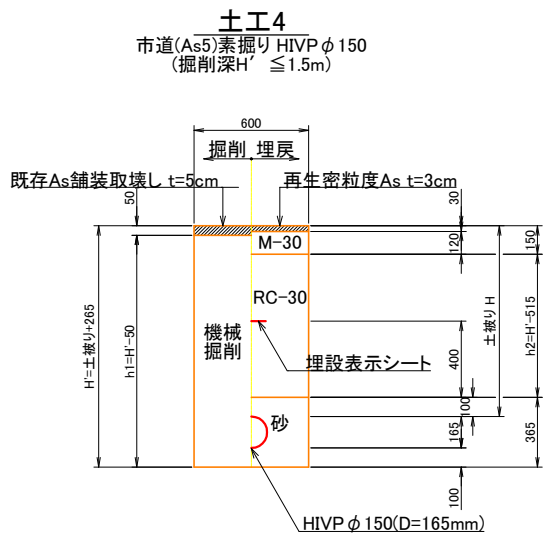
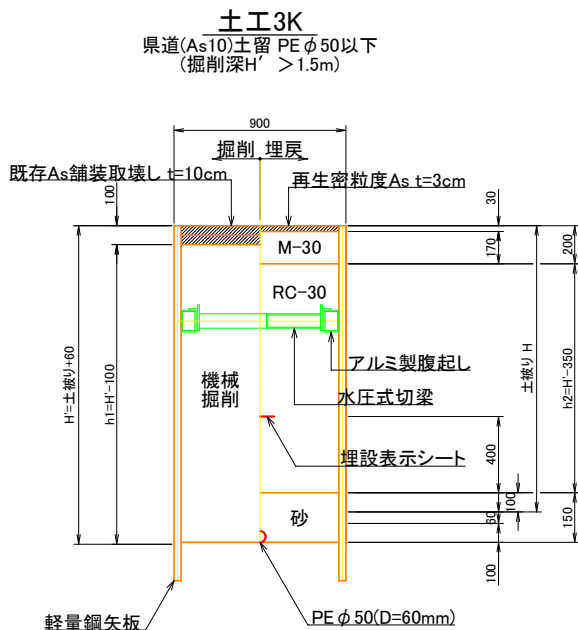
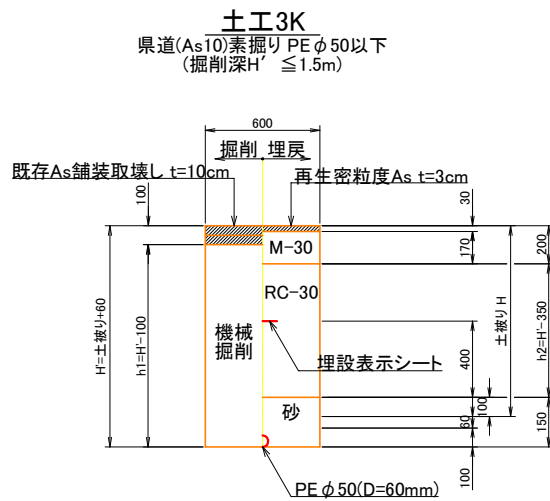
(単位:m)

	PE φ 50以下			
土被りH	H'	h1	h2	
0.6	0.660	0.610	0.360	
0.7	0.760	0.710	0.460	
0.8	0.860	0.810	0.560	
0.9	0.960	0.910	0.660	
1.0	1.060	1.010	0.760	
1.1	1.160	1.110	0.860	
1.2	1.260	1.210	0.960	
1.3	1.360	1.310	1.060	
1.4	1.460	1.410	1.160	

令和7年度

工 事 名	七尾低区配水管布設替工事(その4)			
工事場所	長浜市北ノ郷町			
図面名称	土工断面図(1)	縮 尺	1:20	A1
部 署		作 成 者		
作成年月日		工事番号	工第32号	
工 期	令和 年 月 日 から 令和 年 月 日		全20葉の内15	
長 浜 水 道 企 業 団				

土工断面図(2) S=1:20



土工3K寸法表
(単位:m)

土被りH	H'	h1	h2
0.6	0.660	0.560	0.310
0.7	0.760	0.660	0.410
0.8	0.860	0.760	0.510
0.9	0.960	0.860	0.610
1.0	1.060	0.960	0.710
1.1	1.160	1.060	0.810
1.2	1.260	1.160	0.910
1.3	1.360	1.260	1.010
1.4	1.460	1.360	1.110

土工3K寸法表
(単位:m)

土被りH	H'	h1	h2
1.8	1.960	1.860	1.500

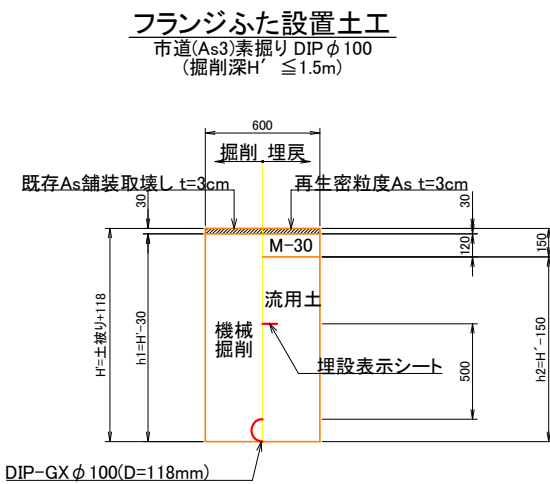
土工4寸法表
(単位:m)

土被りH	H'	h1	h2
0.6	0.865	0.815	0.350
0.7	0.965	0.915	0.450
0.8	1.065	1.015	0.550
0.9	1.165	1.115	0.650
1.0	1.265	1.215	0.750
1.1	1.365	1.315	0.850
1.2	1.465	1.415	0.950

土工5寸法表
(単位:m)

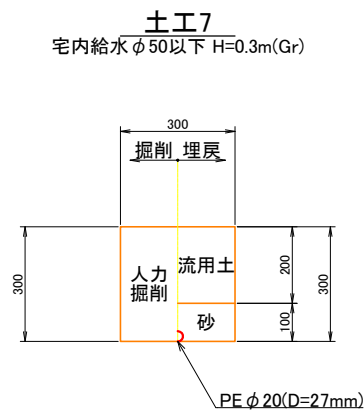
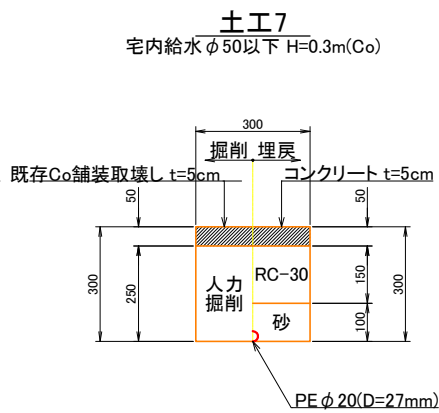
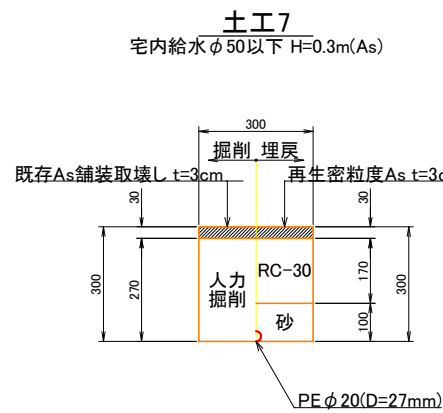
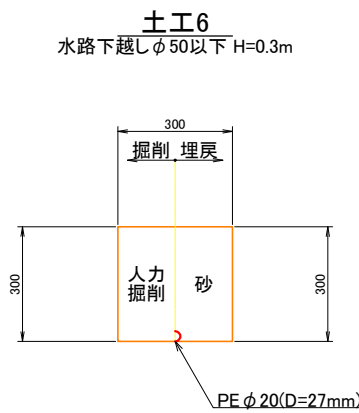
土被りH	H'	h1	h2
0.6	0.814	0.764	0.350
0.7	0.914	0.864	0.450
0.8	1.014	0.964	0.550
0.9	1.114	1.064	0.650
1.0	1.214	1.164	0.750
1.1	1.314	1.264	0.850
1.2	1.414	1.364	0.950

土工断面図(2) S=1:10



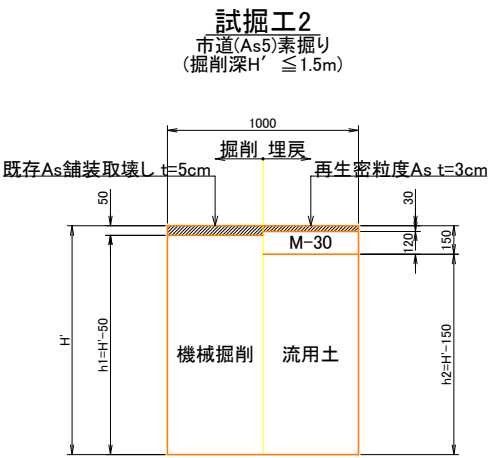
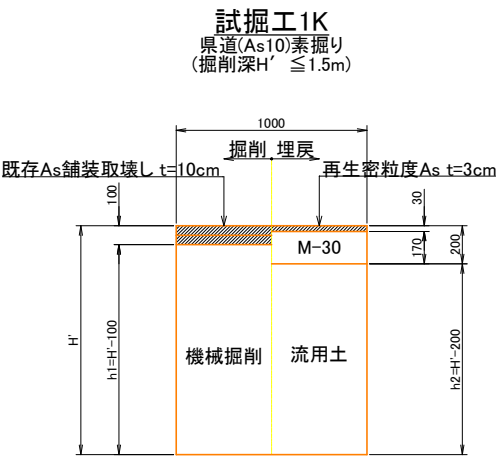
フランジふた設置土工寸法表
(単位:m)

土被りH	H'	h1	h2
0.6	0.718	0.688	0.568
0.7	0.818	0.788	0.668
0.8	0.918	0.888	0.768
0.9	1.018	0.988	0.868
1.0	1.118	1.088	0.968
1.1	1.218	1.188	1.068
1.2	1.318	1.288	1.168
1.3	1.418	1.388	1.268



令和7年度				
工 事 名	七尾低区配水管布設替工事(その4)			
工事場所	長浜市北ノ郷町			
図面名称	土工断面図(2)	縮 尺	図 示	A1
部 署			作 成 者	
作成年月日			工事番号	工第32号
工 期	令和 年 月 日 から 令和 年 月 日	全20葉の内16		
長 浜 水 道 企 業 団				

土工断面図(3) S=1:20



試掘工1寸法表

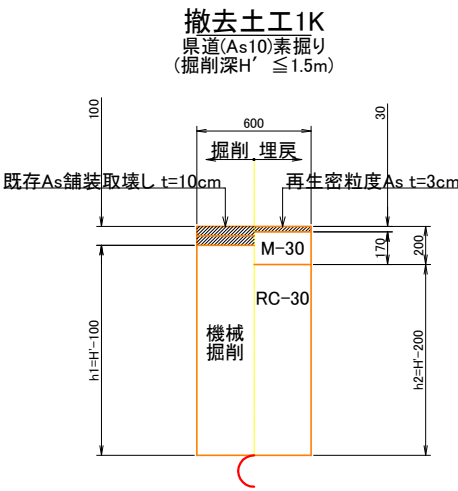
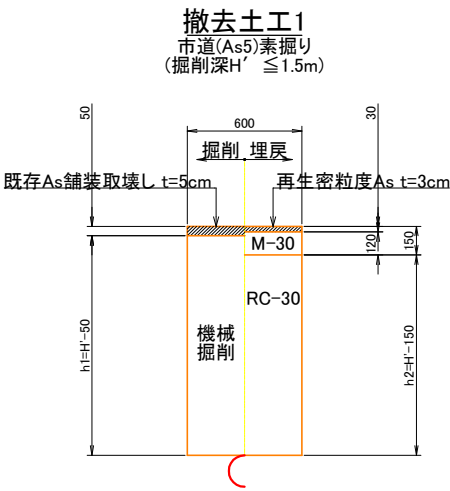
(単位:m)

	h1	h2
0.6	0.500	0.400
0.7	0.600	0.500
0.8	0.700	0.600
0.9	0.800	0.700
1.0	0.900	0.800
1.1	1.000	0.900
1.2	1.100	1.000
1.3	1.200	1.100
1.4	1.300	1.200

試掘工2寸法表

(単位:m)

	h1	h2
0.6	0.550	0.450
0.7	0.650	0.550
0.8	0.750	0.650
0.9	0.850	0.750
1.0	0.950	0.850
1.1	1.050	0.950
1.2	1.150	1.050
1.3	1.250	1.150
1.4	1.350	1.250



撤去土工1寸法表

(単位:m)

掘削深H'	h1	h2
0.6	0.550	0.450
0.7	0.650	0.550
0.8	0.750	0.650
0.9	0.850	0.750
1.0	0.950	0.850
1.1	1.050	0.950
1.2	1.150	1.050
1.3	1.250	1.150
1.4	1.350	1.250

撤去土工1K寸法表

(単位:m)

掘削深H'	h1	h2
0.6	0.500	0.400
0.7	0.600	0.500
0.8	0.700	0.600
0.9	0.800	0.700
1.0	0.900	0.800
1.1	1.000	0.900
1.2	1.100	1.000
1.3	1.200	1.100
1.4	1.300	1.200

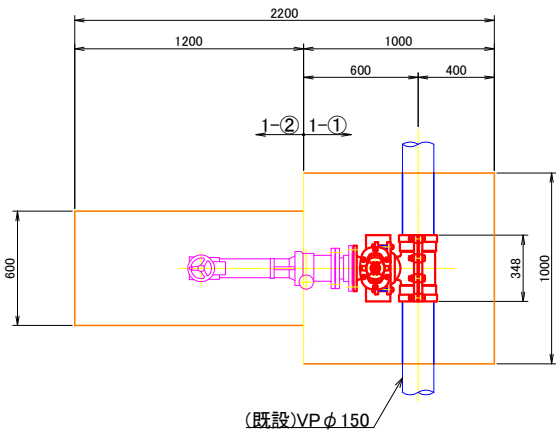
令和7年度			
工 事 名	七尾低区配水管布設替工事(その4)		
工事場所	長浜市北ノ郷町		
図面名称	土工断面図(3)	縮 尺	図 示 A1
部 署		作 成 者	
作成年月日		工事番号	工第32号
工 期	令和 年 月 日 から 令和 年 月 日	全20葉の内17	
長 浜 水 道 企 業 団			

土工断面図(4) S=1:20

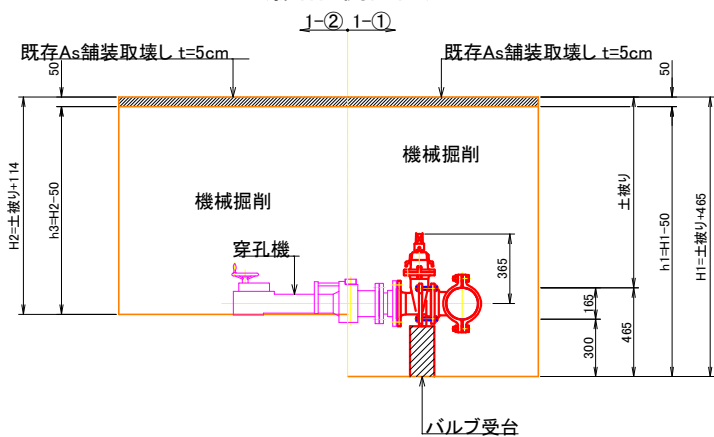
不断水土工1

市道(As5)土留め 不断水分岐φ150×100(VP用)

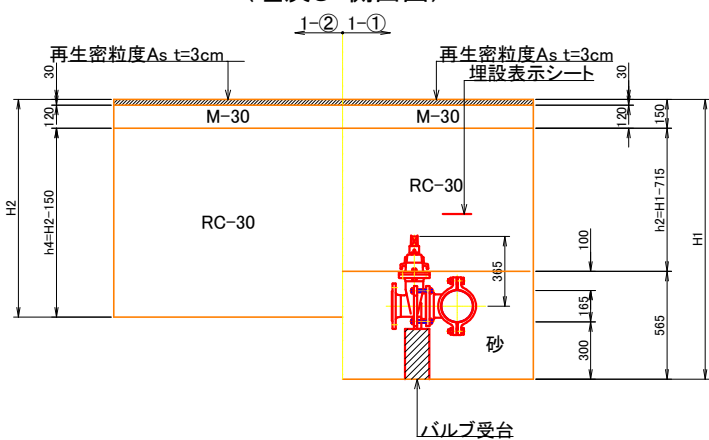
(平面図)



(掘削・側面図)



(埋戻し・側面図)



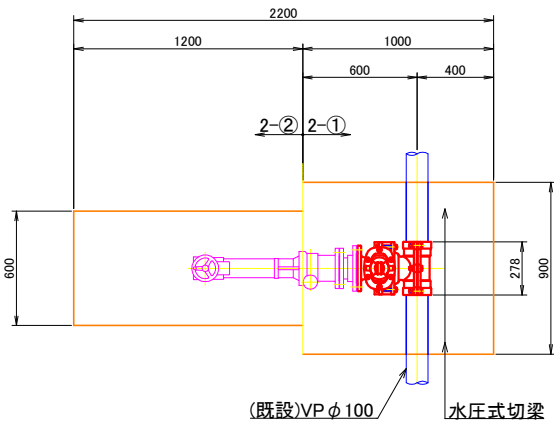
不断水土工1寸法表

(単位:m)							
不断水分岐φ150×100							
土被りH	H1	h1	h2	H2	h3	h4	
○ 0.9	1.365	1.315	0.650	1.014	0.964	0.864	
○ 1.0	1.465	1.415	0.750	1.114	1.064	0.964	

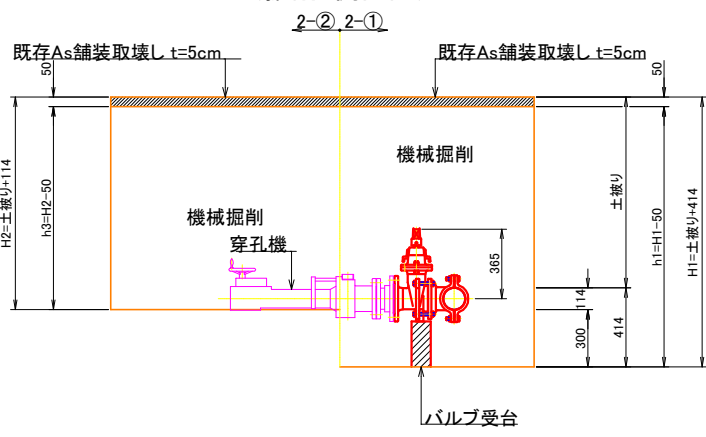
不断水土工2

市道(As5)土留め 不断水分岐φ100×100(VP用)

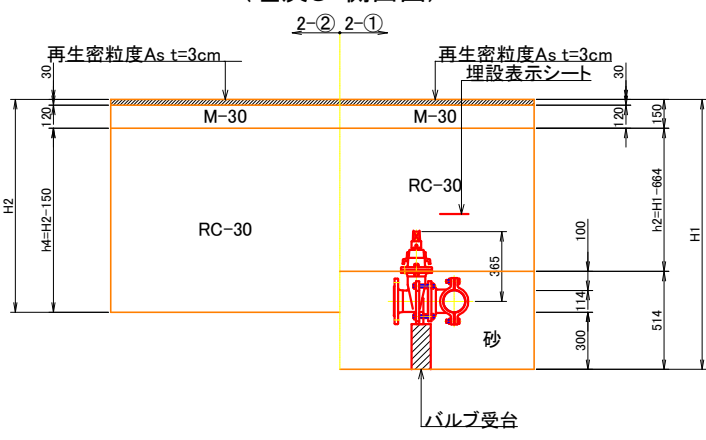
(平面図)



(掘削・側面図)



(埋戻し・側面図)



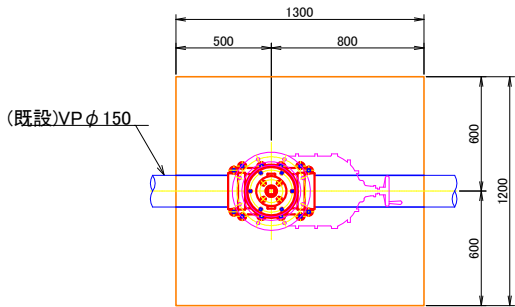
不断水土工2寸法表

(単位:m)							
不断水分岐φ100×100							
土被りH	H1	h1	h2	H2	h3	h4	
○ 0.8	1.214	1.164	0.550	0.914	0.864	0.764	

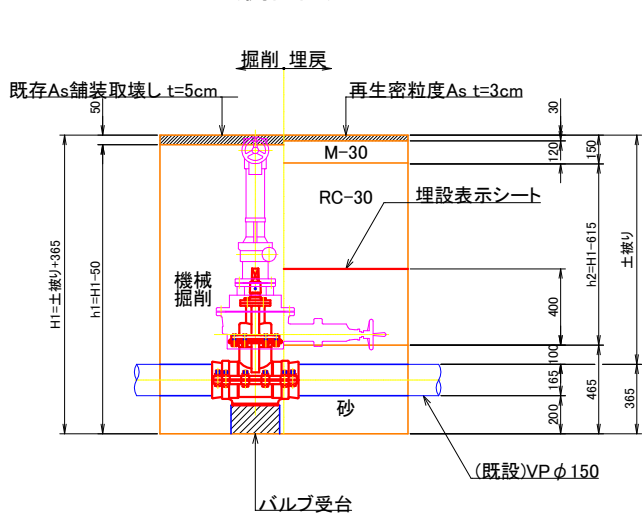
不断水土工3

市道(As5)土留め 不断水バルブφ150

(平面図)



(側面図)



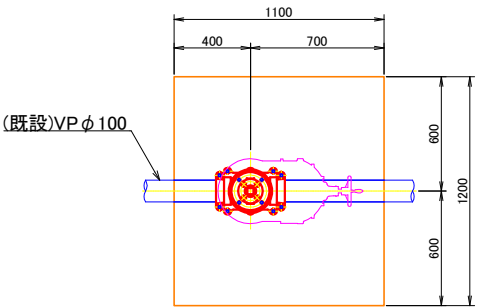
不断水土工3寸法表

(単位:m)				
不断水バルブφ150				
土被りH	H1	h1	h2	
○ 1.0	1.365	1.315	0.750	

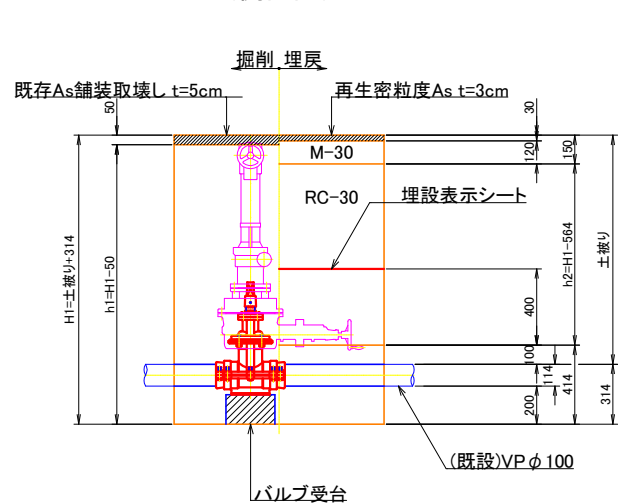
不断水土工4

市道(As5)素掘り 不断水バルブφ100

(平面図)



(側面図)



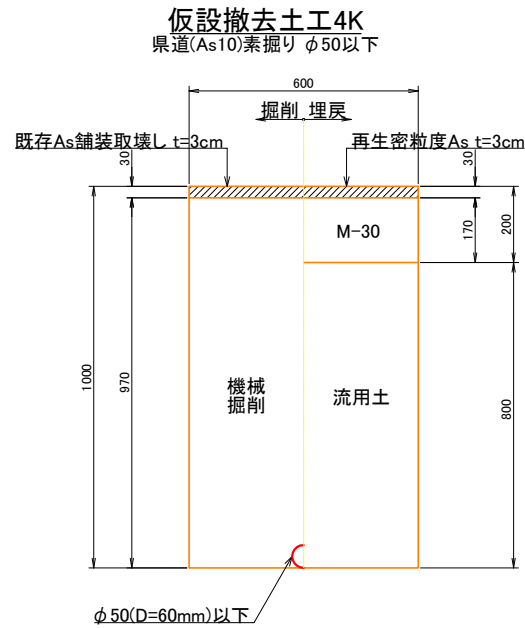
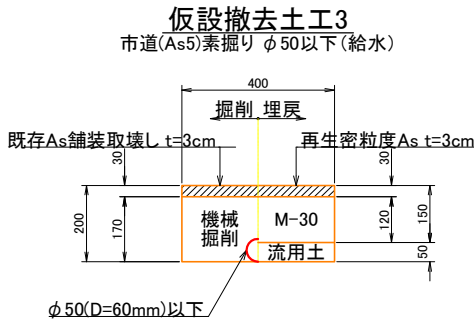
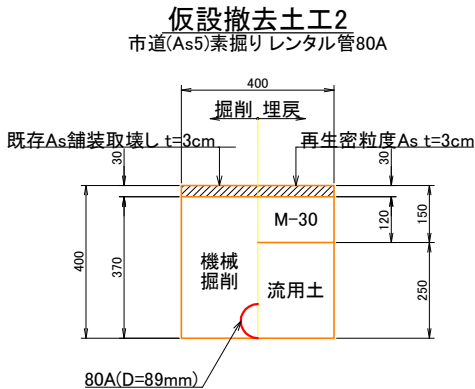
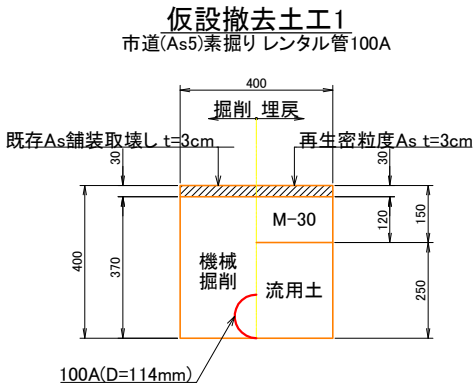
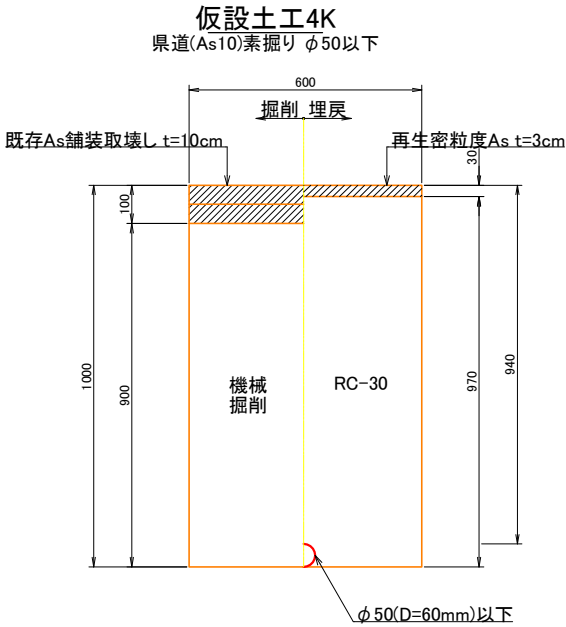
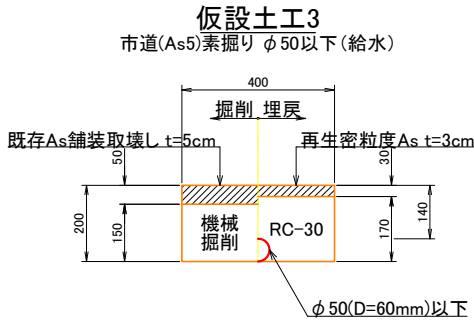
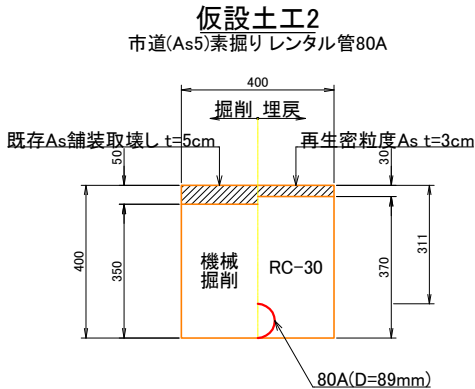
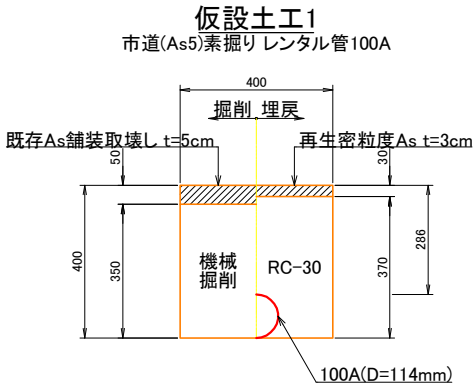
不断水土工4寸法表

(単位:m)				
不断水バルブφ100				
土被りH	H1	h1	h2	
○ 0.8	1.114	1.064	0.550	

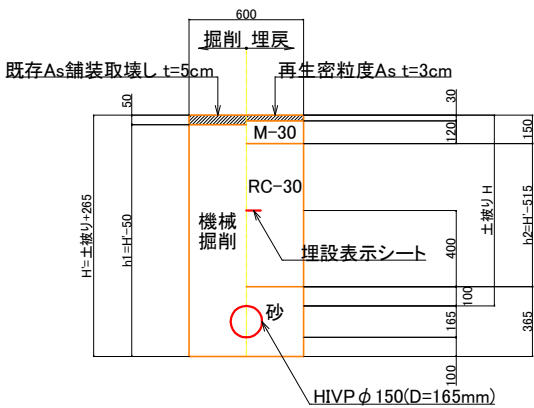
令和7年度

工 事 名	七尾低区配水管布設替工事(その4)			
工事場所	長浜市北ノ郷町			
図面名称	土工断面図(4)	縮 尺	1:20	A1
部 署		作 成 者		
作成年月日		工事番号	工第32号	
工 期	令和 年 月 日 から 令和 年 月 日	全20葉の内18		
長 浜 水 道 企 業 団				

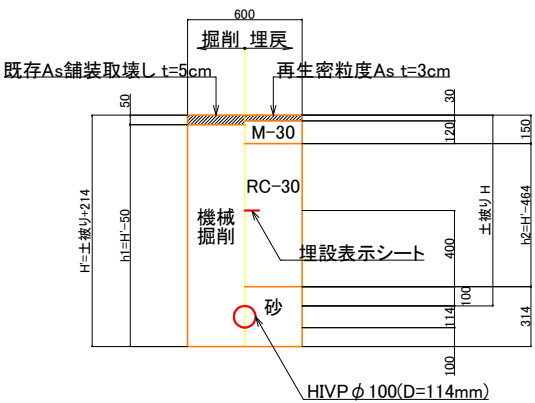
土工断面図(5) S=1:10
(仮 設)



離脱防止金具取付土工1
市道(As5)素掘り HIVP φ 150
(掘削深H' ≤ 1.5m)



離脱防止金具取付土工2
市道(As5)素掘り HIVP φ 100
(掘削深H' ≤ 1.5m)



離脱防止金具取付土工1寸法表
(単位:m)

土被りH	HIVP φ 150		
	H'	h1	h2
0.6	0.865	0.815	0.350
0.7	0.965	0.915	0.450
0.8	1.065	1.015	0.550
0.9	1.165	1.115	0.650
1.0	1.265	1.215	0.750
1.1	1.365	1.315	0.850
1.2	1.465	1.415	0.950

離脱防止金具取付土工2寸法表
(単位:m)

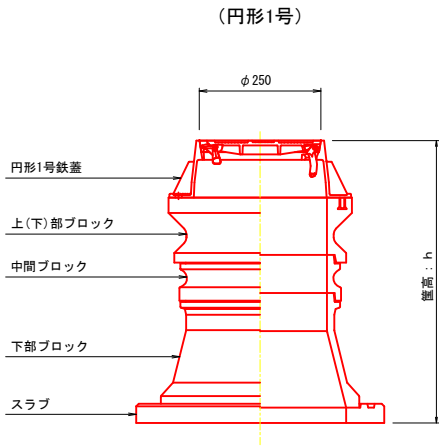
土被りH	HIVP φ 100		
	H'	h1	h2
0.6	0.814	0.764	0.350
0.7	0.914	0.864	0.450
0.8	1.014	0.964	0.550
0.9	1.114	1.064	0.650
1.0	1.214	1.164	0.750
1.1	1.314	1.264	0.850
1.2	1.414	1.364	0.950

令和7年度

工 事 名	七尾低区配水管布設替工事(その4)			
工事場所	長浜市北ノ郷町			
図面名称	土工断面図(5)	縮 尺	1:10	A1
部 署		作 成 者		
作成年月日		工事番号	工第32号	
工 期	令和 年 月 日 から 令和 年 月 日	全20葉の内19		
長 浜 水 道 企 業 団				

各種標準図

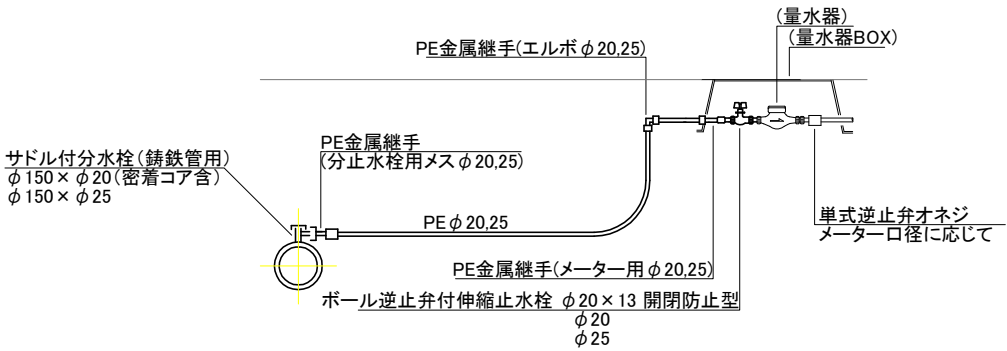
仕切弁BOX標準図
S=1:10



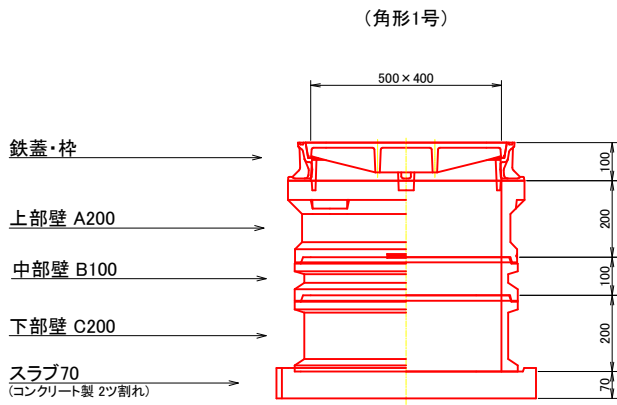
仕切弁BOX積上表 (円形1号)

仕切弁口径		φ 50以下		φ 100			φ 150	
土被り(H)	m	0.8	1.2	0.8	0.9	1.0	0.8	0.9
筐 高(h)	m	0.74	1.14	0.64	0.74	0.84	0.54	0.64
鉄 蓋	個	1	1	1	1	1	1	1
上部ブロック H=150	個	1	1	1	1	1	1	1
上下部ブロック H=150	個							
H=300	個							
中間ブロック H=100	個	1	2	1	1	2		1
H=200	個							
H=300	個		1					
下部ブロック H=200	個			1			1	1
H=300	個	1	1	1	1	1		
スラブ H=40	個	1	1	1	1	1	1	1

給水管標準図(本設)
S=1:20



消火栓BOX標準図
S=1:10



令和7年度				
工 事 名	七尾低区配水管布設替工事(その4)			
工事場所	長浜市北ノ郷町			
図面名称	各種標準図	縮 尺	図 示 A1	
部 署		作 成 者		
作成年月日		工事番号	工第32号	
工 期	令和 年 月 日 から 令和 年 月 日		全20葉の内20	
長 浜 水 道 企 業 団				