

# 広報 ひめじ

HIMEJI CITY PUBLIC RELATIONS



住むほどに  
好きが深まる  
姫のまち

## 小さな山の 絶景ベンチ

白浜と妻鹿にまたがる、標高約140<sup>m</sup>の御旅山。その中腹に置かれたベンチから、市内の街並みや瀬戸内海を一望できます。風に揺れる木々と共に、穏やかなひとときを楽しみませんか

2026 (令和8年)

6

No.1168

# 世界歴史都市会議 in 姫路

11/10(火)・11(水)・12(木)

会場：アクリエひめじ

本市が主催する国際会議「第20回世界歴史都市会議」の聴講者や、ユースプログラムに参加者を募集します。文化遺産の重要性を再認識する絶好の機会。ぜひご参加ください。  
観光コンベンション室・☎221-2064

## そもそも世界歴史都市会議とは？

世界の歴史都市が集い、未来に向けて果たすべき役割を話し合う国際会議。昭和62年（1987年）に京都市で初めて開催され、その後世界各地で開催されています（原則2年に一度開催）。

平成6年（1994年）には、会議への参加都市による世界歴史都市連盟（事務局は京都市）が発足。歴史都市が直面している「保存と開発」という課題の解決を目指し、歴史都市の日常的な交流を促進するための世界的な自治体組織として活動中です。令和7年12月末現在、65カ国・地域から137都市が加盟。日本国内では、本市のほか、京都市、金沢市、鎌倉

市、奈良市、益田市、松江市が加盟しています（本市は3年に加盟）。

開催都市は、立候補都市によるプレゼンテーションと、理事都市による投票で決まります。6年のスロベニア共和国・リュブリャナ市での会議で、清元市長が忍者姿で姫路の魅力をアピール！ 第20回会議を本市へ誘致することに成功しました。





# 持続可能で強<sup>じん</sup>靱な未来に向けた 文化遺産の保存と活用

姫路城などの文化遺産は、かけがえのない大切なもの。国や地域を超えてその価値を共有することで、多様な文化や歴史を理解・尊重することの重要性を学べます。しかし、自然環境や社会情勢の変化に伴い、文化遺産は、自然災害や環境問題、人的災害などのさまざまな脅威にさらされています。

今回の会議では、それらの脅威から文化遺産を適切に保護し、活用する取り組みについて、世界中の歴史都市から関係者が集い、知識や経験を持ち寄って議論。文化遺産保護への意識を高めるとともに、安全・安心で平和な社会の重要性の再認識を目指します。

## 文化遺産の未来を考える国際会議に あなたも参加しませんか？ ぜひ申し込みを！

### ①聴講者

- ◆日 11月10日・11日
- ◆場所 アクリエひめじ中ホール
- ◆内容など 会議会場である展示場と中継をつなぎ、リアルタイムで国際会議を聴講。会議は英語で進行しますが、イヤホンガイドで日本語音声聞くことができます。聴講者による質問（日本語・英語）も可能。中ホールへの出入りは自由です
- ◆対象・定員 国内在住の人。300人（先着順）
- ◆申し込み 6月中旬（予定）～10月30日（金）に、本会議公式ウェブサイトにて観光コンベンション室へ



### ②絵画コンクール

- ◆規格 「わたしのまちの宝物」をテーマにA4サイズの画用紙で制作
- ◆対象 市内在住か在学の小学生
- ◆申し込みなど 7月1日（水）～8月31日（月）に、封書で作品を観光コンベンション室（〒670-8501 安田4-1）へ。すべての応募作品を会場に展示。市長賞に選ばれた作品は本会議参加者への配布バッグに印刷されます



### ③英語スピーチコンテスト

- ◆規格 「世界に伝えたいわたしのまち」をテーマにした、3～5分のスピーチ映像（英語のみ）
  - ◆対象 市内在住か在学の中学・高校生年代の人
  - ◆申し込みなど 7月1日～8月31日に、ウェブサイトに掲載する所定の方法で、映像を観光コンベンション室へ。優秀作品に選ばれた人には本会議で発表していただく予定です
- ※いずれも、詳しくはウェブサイトを確認を



## 広報 ひめじ 6月号 CONTENTS

- 04 風水害から命を守る！  
火災警報・林野火災注意報
- 05 子ども・子育て支援金制度  
コールセンター  
プレコンセプトンケア健診費助成
- 06 市政ほっとNEWS  
市長随想 しせい惻怛そくたつ
- 07 姫路ゆかたまつり
- 08 男女共同参画週間  
第2回市議会定例会
- 09 今月のお知らせ
- 22 子どもと一緒に掛掛けよう
- 23 だいすきで～す！ 元気な顔
- 24 休日・夜間の救急診療 ほか

# 風水害から命を守る！ 備えのキホン



大雨や台風などの風水害では、事前の対策で被害を最小限に抑えることができます。日ごろから、いざというときの備えを確認しておきましょう。

▶ 危機管理室・☎223-9595

## ハザードマップを確認

ハザードマップは災害の種類ごとに作成しています。事前に確認し、自分の地域にどのような災害リスクがあるかを知ること、適切な避難行動につなげましょう。



### Check!

近くに山や崖がある ▶ 土砂災害ハザードマップ

近くに海がある ▶ 高潮ハザードマップ

全員確認！ ▶ 洪水・内水ハザードマップ

## 避難所の災害種別を確認

避難所は、すべての災害に対応しているわけではありません。例えば、浸水の恐れのある場所は洪水時に利用できない場合があります。また、土砂災害警戒区域にある避難所は、大雨が降るとかえって危険になることも。そのため、「近いから」という理由だけで避難先を選ぶのではなく、災害の種別ごとに利用できる避難所を事前に確認しておくことが大切です。



### Check!

災害時の情報入手手段を確認しておこう！



ひめじ防災ネットへの登録は電子メールアドレス「himeji@bosai.net」へ空メールを送信！



## 命のパスポートを活用

ハザードマップで確認した「自宅の危険度」や避難場所、避難のタイミングなどを記入し、いざというときに活用しましょう。



## 火災警報・林野火災注意報発令中は火の使用にご注意を！

乾燥や強風などにより火災の危険が高まると「火災警報」や「林野火災注意報」が発令され、屋外での火の使用が制限されます。

▶ 消防局予防課・☎223-9532

### 警報等発令中は次の行為が制限されます

屋外で裸火を使用し、火の粉が飛散する行為

(例)



山林での火入れ



たき火



可燃物付近での喫煙

※七輪やガス器具等、火の粉が飛散しない製品を、使用方法を守って使用する場合は制限されません

火の使用制限に従わない場合は罰則が適用されることがありますのでご注意ください！



火災警報等は、ひょうご防災ネットや防災行政無線等で皆さんにお知らせします。詳しくはウェブサイトを確認を



# 国民健康保険・後期高齢者医療制度に加入中の皆さん 子ども・子育て支援金制度の 問い合わせはコールセンターへ

今年度から「子ども・子育て支援金制度」が始まりました。制度の概要を説明するコールセンターを設置します。

▶国民健康保険課、後期高齢者医療保険課



## 子ども・子育て支援金コールセンター

- 国民健康保険（7/12まで） ☎221-2018
  - 後期高齢者医療制度（7/13～8/31） ☎221-2228
- 上記期間以外はいずれもこども家庭庁（☎0120-303-272）へ



こども家庭庁

会社員や公務員の人は各勤務先へお問い合わせください



## 子ども・子育て支援金制度って？

未来を担う子どもや子育て世帯を、社会全体で応援する制度です。支援金は、**独身者や高齢者を含む全世代**が、医療保険料と合わせて拠出します。

## 何に使われるの？

支援金は、児童手当の拡充や妊婦のための支援給付、こども誰でも通園制度などの財源の一部になります。

## いつから支払うの？

4月以降の医療保険料に子ども・子育て支援金が加算されます。国民健康保険は6月下旬、後期高齢者医療制度は7月下旬に保険料の総額を通知します。保険料率はウェブサイトでも確認できます。

## 子育て世帯以外にメリットはあるの？

子どもや子育て世帯への支援を充実させることで、将来の社会を支える人材が育ち、社会全体の持続性につながります。

## 国民健康保険料の軽減措置

子ども・子育て支援金分の保険料についても、前年中の総所得金額等に応じて平等割額・均等割額が軽減されます。詳しくはウェブサイトです。



## 後期高齢者医療保険料の軽減措置

前年中の総所得金額等が一定金額以下の人は、後期高齢者医療保険料の均等割額が軽減されます。詳しくはウェブサイトです。



## プレコンセプションケア健診費を助成します

ライフプランを自分らしく描くために、今できることを始めてみませんか。

▶こどもの未来健康支援センター・☎263-7863



### ●プレコンセプションケア（プレコン）とは？

若い男女が、将来のライフプランを考えて日々の生活や健康と向き合うこと。健やかな妊娠・出産や子どもの健康にもつながる大切なヘルスケアです。

### ●助成内容は？

内科健診に性感染症・生殖機能検査等を加えたプレコン健診費用を**最大3万円**まで助成します。

### ●次のすべてを満たす人が対象です

- ☑受診時に18～29歳の市民
- ☑受診時に妊娠していない
- ☑プレコン健診費の助成を受けたことがない
- ☑プレコンの講義受講か動画視聴済み

9年1月31日(日)まで、  
ウェブサイトでは受け付け中！





3 / 25

## 世界へ届け！ 姫路レザーの魅力

本市の皮革産業の魅力を発信する「姫路レザーコレクション2026」を、市内ホテルで開催しました。2回目の開催となる今年のテーマは、革の「素材供給地」から「発信する産地」への転換。地元のレザーブランドが靴や服などの新作約100点を発表したほか、本市出身のダンサーや地域の子もたちが、ステージを通して姫路レザーの価値や魅力を発信しました。ファッションショーでは、世界的ファッションデザイナーのコシノミチコさんが新作のレザージャケットを発表。本市出身で人気ロックバンド「Novel bright」のボーカル・竹中雄大さんが着用して登場し、会場を大いに盛り上げました。

3 / 14

## 映像で魅せて！ 「姫路のここが好き」

「魅せて！ my himeji動画コンテスト」の二次審査と結果発表会を開催しました。4回目となる今年のテーマは、本市のブランドメッセージ「住むほどに“好き”が深まる“姫”のまち」です。一般部門で最優秀賞に輝いたのは、「歩きたくなる。家島諸島。」。家島の美しい風景に心打たれた女性が本市への移住に興味を持つまでを、キャラクターを用いて描いた作品です。中高生部門では、「映え」スポットとしてのエコパークあぼしの魅力を、昼と夜の二つの視点で紹介する動画「「映え」がいっぱい！ エコパークあぼし」が最優秀賞に。作品は市公式YouTubeで公開しています。

市長随想 しせい惻怛

## 未来へつなぐ姫路の遺産

4月1日、迎賓館で開催した特別市民表彰・市民表彰のさとしめじ賞贈呈式で



姫路市長

清元秀泰

本市主催の第20回世界歴史都市会議が11月10日からアクリエひめじで始まります。この会議では文化遺産の保存と活用について、世界各地の歴史都市の関係者が訪れ、意見を交わします。姫路市は世界文化遺産・姫路城に象徴される歴史と文化を有するまちであり、姫路城をはじめとする地域の宝を次世代へつなぐため、この会議での学びを生かすとともに、市民の皆さまと共に考え、行動してまいりたいと考えております。会議では、専門家や首長らに

市政への意見や提案をお寄せください

- 市民アイデアポスト 市役所や各支所などに設置
- 市政ふれあいメール ウェブサイトなどから送信

よる学術的な発表や議論を市民の皆さまに広く共有するため、聴講者を募集するほか、小学生を対象とした絵画コンクールや中学生・高校生向けの英語スピーチコンテストなどのユースプログラムを予定しております。各参加者を6月から順次募集いたしますので、ぜひご応募ください。市民の皆さまが文化遺産の重要性を再認識し、まちの魅力を見詰め直す契機となることを願っております。また現在、このような本市の国際的な取り組みをより戦略的に実施するため、「姫路市国際戦略」の策定を進めております。本会議の開催は、この戦略が重視しようとしている、世界に誇る姫路の価値を発信するとともに、地域の活力を高める重要な一歩であります。多くの市民の皆さまのご参加と温かいご支援をお願い申し上げます。



4 / 8

### 姫路市立高等学校開校 ～ここから紡ぐ新たな歴史～

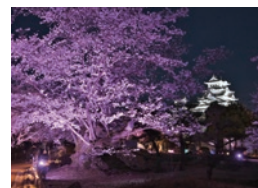
姫路、琴丘、飾磨の市立3高校を統合し、新たなスタートを切った「姫路市立高等学校」の開校・入学式をパルナソスホールで開催。紺色を基調としたブレザーに身を包んだ360人の新入生が、希望を胸に会場へ集まりました。式典では、久保田智子教育長が「生徒一人ひとりが新しい世界へ羽ばたくための舞台として、未永く愛される学校となることを祈念する」と開校を宣言。平山智樹校長は「GO Beyond～今の自分を超えてゆけ」という学校のキーフレーズを紹介し、「現状に満足せず、常に一歩先を目指す姿勢を持って未来を切り拓いてほしい」と生徒たちを激励しました。



3/27  
～4/5

### 城と桜が彩る、春のひととき

3月28日、三の丸広場で観桜会を開催。白亜の大天守を背にアカペラ混声合唱や箏曲のグループなどが華やかなステージパフォーマンスを披露しました。会場内には、お茶席のほか、地酒や姫路おでんなどの地元グルメの販売ブースが並び、花見客でにぎわいました。また、西の丸庭園では、27日から4月5日に、夜桜ライトアップイベント「春彩舞桜」を開催。訪れた人々は、色とりどりにライトアップされたソメイヨシノなど約60本の桜が織りなす幻想的な風景を楽しみました。



## 姫路ゆかたまつりを開催します



初夏の訪れを告げる姫路ゆかたまつり。浴衣姿で城下町を散策してみませんか。 ▶ 観光コンベンション室・☎221-1500

### 安全で安心して楽しめるまつりに

▶ 危機管理室・☎221-2090

徒歩暴走族や期待族による騒乱防止のため、市では3ない運動（徒歩暴走族を見に行かない・見に行かせない・参加させない）を展開。また、条例に定める暴走行為助長等重点禁止区域で次の禁止行為を行った場合、5万円以下の罰金を科すことがあります。  
①暴走行為をしている者に対して声援、拍手、手振り、身振りまたは旗を振り、暴走行為をあおるような行為  
②祭礼または興行などの娯楽的催物に際し、公共の場所において特攻服を着用して、2人以上共同して、大声を発するなどの著しく公衆に迷惑を及ぼし、不安を与える行為を行い、その行為の中止命令に従わない行為

風情あるまつりの実現のため、ご協力をお願いします。

◆日時 6月20日(土)・21日(日)、午後4時半～9時半(雨天決行)

◆場所 長壁神社、城南公園周辺、大手前通り、商店街など

◆内容 姫路の初夏の風物詩。20日には、手持ち灯籠を手にした子どもたちや姫路お城のアンバサダーらによる「子どもゆかたパレード」のほか、商店街などでも多彩なイベントが開催されます

6月23日～29日は  
男女共同参画週間

# 始めよう 一人ひとりの意識から

8年3月、「第6次男女共同参画基本計画」が閣議決定されました。誰もが個性と能力を発揮できる社会を目指し、取り組みを強化します。

▶男女共同参画推進センター・☎287-0803

## 計画のポイントは「女性の参画拡大」

指導的地位に占める女性の割合が、2020年代には30%程度、2030年代には性別に偏りがないような社会となることを目指しています。目標達成のため、四つの取り組みを進めます。

### 1. 多様な幸せ (well-being\*) の実現

男性も含めたすべての人の就業環境を改善。誰にとっても暮らしやすい社会を作ります  
※身体的・精神的・社会的に良い状態にあること

### 2. 生涯を通じた健康への支援

女性の健康相談支援体制の構築・強化を図るとともに、女性特有の健康課題を解決し、生活の質の向上を目指します

### 3. テクノロジー分野に男女共同参画の視点を

誰もがテクノロジーの恩恵を享受できるよう、利活用を支援します

### 4. 地域における取り組みの推進

地域における男女共同参画を推進し、地域社会の活力を高めます

## 「アンコンシャス・バイアス」と向き合う

誰にでもあり得るアンコンシャス・バイアス (無意識の思い込み)。大切なのは性別に関する無意識の思い込みに気づき、これを解消しようとする。日常の中で、次の点を意識してみましょう。

### ● 「べき」に注意

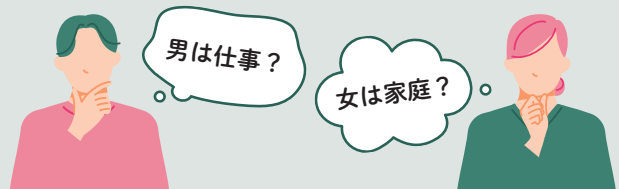
「男性は一家の大黒柱であるべき」「女性が育児をすべき」など、押し付け、決め付けにつながる言葉が出たら、立ち止まって考えてみましょう

### ● 相手の「サイン」を見逃さない

会話の中で、急に相手の表情が曇ったり声のトーンが変わったりしたときは、自身の言動を振り返りましょう

### ● 常に自分に問い掛ける

「無意識」を完全に払拭することは困難です。だからこそ、常に自分に問い掛けてみましょう



## 第2回 市議会定例会を開会します

第2回市議会定例会は6月3日(水)に開会。開かれた市議会を目指して、さまざまな情報提供を行っています。  
▶ 議会事務局・☎221-2034

本会議	6/3(水)・11(木)・12(金)・15(月)・26(金)
議会運営委員会	6/8(月)・25(木)
予算決算委員会	6/16(火)・23(火)
常任委員会・予算決算委員会分科会	6/17(水)・18(木)

※いずれも午前10時から開会予定

### 本会議を中継放送

本会議は姫路ケーブルテレビで放送。各支所などでも視聴できます。また、ウェブサイトでも本会議の生中継と録画中継を配信します。



### 質問内容を新聞広告でお知らせ

6月10日(水)の朝刊各紙に、質問者名と主な質問内容を掲載。

### 本会議の詳しい内容は会議録で

城内図書館と各分館、市政情報センター (市役所1階)、ウェブサイトで見ることができます。



### 請願書・陳情書を随時受け付けています

6月5日(金)、正午までに受理したものが、本定例会の審議等の対象です。詳しくは問い合わせを。

暮らし・行政

## 夏期夜間の学習スペースとして 公民館を開放します

▶市民活動推進課・☎221-2783

子どもの公民館利用促進を図るため、一部の公民館の会議室を学習スペースとして開放します。詳しくは問い合わせを。

◆日時など 7月1日(水)～9月30日(水)のうち、下記の日時(祝休日、8月13日(木)・14日(金)を除く)

場所	曜日	時間	電話番号
高岡公民館	火・金	17:00 ～20:00	295-9433
白浜公民館	火・木		246-4499
飾磨橋東公民館	水・木		233-1230

◆対象 中学・高校生

◆定員 各公民館18人(当日受け付け、先着順)

暮らし・行政

## 広報ひめじの デジタルブックが変わりました

▶広報課・☎221-2072

スマートフォンやパソコンで閲覧できるデジタルブックで、広報ひめじを配信しています。8年度から配信システムが「マチイロ」に変わりましたのでご注意ください。新システムでは12カ国語への自動翻訳が可能になりました。利用方法など詳しくはWで確認を。



### 気になる情報へすぐにアクセス

画面上の二次元コードをクリック・タップするだけで、関連ウェブサイトへすぐにアクセスできます。



募集

## 産業デジタル化活用促進補助金の 申請事業者

▶企業立地課・☎221-2515

AI関連製品を導入する中小企業等に対し、補助金を支給します。詳しくはWの募集要領で確認を。



◆対象 次のいずれかに該当する中小企業者、個人事業主または中小企業団体①市内に本社(主たる事業所・事務所)がある②市外に本社があるが、市内に1年以上事業所または事務所がある③8年4月1日以前から市内に住民票を置いている個人事業主

◆補助内容 対象経費の4分の3以内(補助上限額は従業員数に応じて決まります。最大300万円)

※原則として「姫路市産業デジタル化活用促進補助金登録業者名簿」に登録された業者から調達すること

◆申し込み 6月11日(木)～8月31日(月)に、Wで産業デジタル化活用促進補助金事務局(☎223-7711)へ。予算額に達し次第受け付け終了。申請はお早めに

先着順

# 今月のお知らせ ピックアップ

市役所の所在地は〒670-8501 姫路市安田四丁目1  
特に記載のないものは無料、抽選、期限内必着

通常はがき 往復はがき 郵封書 電話  
ファクス 電子メール ウェブサイト

必要事項 件名、住所、郵便番号、参加者全員の氏名・ふりがな、年齢、電話番号、学生は学校名・学年、☎は返信用表面

暮らし・行政



## 災害時に備えて

▶地域福祉課・☎221-2455

### 避難行動要支援者は「意思確認書」の提出を

市が保有する情報から、要介護者や障害者など災害時に支援が必要と思われる人に「姫路市避難行動要支援者名簿情報の提供に関する意思確認書」を送付します。これは、地域で避難支援に取り組む人へ自身の情報を提供することの意思確認です。書類に記載する提出期限までに提出してください。詳しくはWで確認を。



◆対象 次のいずれかに該当する人  
①要介護3～5の認定を受けている  
②身体障害者手帳第1種を持っている  
③療育手帳Aを持っている  
④精神障害者保健福祉手帳1級を持っている  
⑤災害時要援護者台帳に登録されている  
※7年度までに意思確認を行った人は対象外です



### 災害時要援護者台帳に登録を

災害時に自力で避難することが困難な高齢者や障害のある人などは、「災害時要援護者台帳」に登録を。災害時の避難支援や安否確認、平常時の地域の見守りなどに活用します。

◆登録方法 自治会回覧などで登録を呼び掛けますので、回覧などに記載してある地域の連絡先に連絡を。登録済みの人は、変更があれば地域へ届け出を

### 福祉避難所の確認を

災害時に指定避難所での生活が長期化する恐れのある場合に、避難生活に支障を来す高齢者や障害のある人などの二次的避難所として、75カ所(4月現在)の市の施設などを福祉避難所に指定しています。詳しくはWで確認を。



イベント  
・学ぶ

## 中播磨 恋の馬車道in望景亭 ～日本庭園で夏の出逢い～

▶ こども総務課・☎221-1521

姫路市・市川町・神河町の3市町による、合同出会いイベントに参加しませんか。

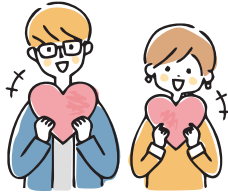
◆日時 7月25日(土)、午後1時～(受け付けは午後0時半～)

◆場所 姫路文学館望景亭洋間

◆対象 上記3市町に在住か在勤の、おおむね25～39歳の独身の人。女性は、上記3市町へ移住意思のある人も可

◆定員 男女各12人

◆申し込み 6月25日(木)～7月7日(火)に、☑で神河町ひと・まち・みらい課(☎0790-34-0002)へ



イベント  
・学ぶ

## 姫路藩和船漕ぎ体験会

▶ 観光コンベンション室・☎221-1520

姫路藩の和船や操船道具について解説します。船上での操船体験も！

◆日時 7月28日(火)～30日(木)、午前10時～、11時～、午後1時～、2時～

◆場所 姫路城内堀和船のりば

◆対象 どなたでも(小学生以下は保護者同伴)

◆定員 各回10人(先着順)

◆申し込み 6月29日(月)から、☑で必要事項を姫路藩和船文化協議会事務局(☎280-3371)へ



イベント  
・学ぶ



## 集まれみっず隊！

▶ 経営管理課・☎221-2703

施設見学等を通して、上下水道を楽しく学びます！

◆日時 ①7月27日(月)、午前9時～午後4時②7月31日(金)、午前9時20分～11時15分(全2回)

◆場所 ①市内の上下水道施設・工事現場②ウイंक球場

◆対象・定員 市内在住か在学の小学3～6年生と保護者。10組20人

◆申し込み 6月30日(火)までに、☑で経営管理課へ



募集

## 市の職員として働きませんか？

▶ 人事課・☎221-2172、消防局総務課・☎223-9507

### 市職員を募集

◆試験日 7月12日(日)

◆会場 生涯学習大学校など

◆職種など 事務、土木、建築、電気、機械、農業、林学、化学、水産、文化財調査専門員、保健師、心理、精神保健福祉相談員、社会福祉士、獣医師。受験資格や採用人数など、詳しくは試験案内で確認を

◆申し込み 6月2日(火)～19日(金)、午後5時までに、☑で人事課へ



仕事の魅力が一目で分かる！  
職員採用案内パンフレットも  
ぜひご覧ください！



### 消防職員を募集

◆試験日 7月12日(日)

◆会場 飾磨高校

◆職種など 消防Ⅰ。受験資格や採用人数など、詳しくは試験案内で確認を。男女、新卒・社会人を問わず、幅広く募集しています

◆申し込み 6月8日(月)～19日(金)、午後5時までに、☑で消防局総務課へ



### 試験案内・受験申込書

5月下旬(市職員は配布中)から、各担当課や市政情報センター(市役所1階)、各支所・地域事務所・出張所・サービスセンター、駅前市役所、各消防署(消防職員のみ)で配布。☑にも掲載します。

募集

子どもの成長を応援します！

## こども誰でも通園制度の利用者(公立園第2期)



▶ こども保育課・☎221-2314

保護者の就労要件を問わず、市内の保育所等で子どもを預かります。利用時間は1カ月当たり10時間以内。実施施設や預かり時間など、詳しくは☑で確認を。

◆利用期間 8月3日(月)～11月30日(月)

◆対象 市内在住で、保育所、幼稚園、認定こども園、企業主導型保育事業所に通っていない6カ月～満3歳未満の子ども

◆利用料金 1時間当たり300円

◆申し込み 6月24日(水)～7月7日(火)に、☑でこども保育課へ



私立園は施設ごとに利用期間が異なります。☑を確認の上、直接各園へ申し込んでください。  
※利用園によっては実費負担あり

## 介護に関する入門的研修

▶ 介護保険課・☎221-2923

介護についての基礎を学びます。

- ◆日時 6月13日(土)・20日(土) (1日のみの参加も可)、午  
前9時半～午後6時
- ◆場所 市役所北別館2階中会議室
- ◆対象・定員 県内在住で介護に興味のある人。40人
- ◆申し込み ④で④に掲載する申込書をシニ  
アスタイル(☎06-6480-5572、F06-6424-25  
12)へ。④④でも申し込みます。その他の開  
催日や申込期限など、詳しくは問い合わせを



## ル・ポン国際音楽祭2026 市民先行販売&ファミリーチケット

▶ 国際戦略室・☎221-2098

榎本大進さんが音楽監督を務めるル・ポン  
国際音楽祭2026赤穂・姫路のチケットを先行  
販売します。



日 時	場 所	座 席
① 9/16(水)	姫路城二の丸	全席指定
② 9/17(木)	19:00～ アクリエひめじ大ホール	
③ 9/19(土)	姫路城二の丸	
④ 9/20(日)	17:00～ アクリエひめじ大ホール	

※一般チケット(7月10日(金)発売予定)は指定のプレイ  
ガイド(ローソンチケット、チケットぴあ)で販売。  
詳しくは音楽祭④で確認を。寄付・協賛も受け付け中

### 姫路市民先行販売

- ◆対象 市内在住の人(未就学児は不可)
- ◆販売数 ①③各100枚、②④各300枚
- ◆料金 1枚2,000円
- ◆申し込み 6月11日(木)～25日(木)に、④で申し込み。1  
人1公演のみ(申込者と同行者の重複申し込み不可)。1  
回で2人まで



### ファミリーチケット

- ◆対象 小・中学生と保護者(高校生以上)  
の2～4人のグループ
- ◆販売数 ①③各24枚、②④各72枚
- ◆料金 1人1,000円
- ◆申し込み 6月25日までに、④で申し込み。抽選の場  
合は1組1公演のみ当選



いずれも当落結果は  
電子メールでお知らせ  
します。当選者は、7  
月6日(月)～21日(火)に、  
姫路キャスパホールか  
パルナソスホールでチ  
ケットの購入を。



## 7月は「社会を明るくする運動」 の強調月間&再犯防止啓発月間

▶ 市民活動推進課・☎221-2737

### 再犯防止推進啓発映画の上映会

前科のある人たちの更生や社会復帰を支え  
るため奮闘する保護司の姿を描いた映画「前  
科者」の上映会を開催します。



- ◆日時 8月8日(土)、午後1時半～
- ◆場所 アクリエひめじ中ホール
- ◆対象・定員 市民。300人
- ◆申し込み 7月9日(木)までに、④  
④で申込書を市民活動推進課へ。申  
込書は同課や市民活動・ボランティ  
アサポートセンター(市民会館3階)  
などで配布するほか、④にも掲載し  
ます



### ライトアップで再犯防止を啓発



例年、更生保護の日である7月1日  
に、J R 姫路駅周辺で広報・啓発活  
動を実施するほか、姫路城とアクリエひ  
めじを更生保護のシンボルカラーであ  
る黄色にライトアップしています。  
◆時間 姫路城は日没～午前0時、ア  
クリエひめじは日没～午後10時

### 「社会を明るくする運動」とは

法務省主唱の「社会を明るくする運動  
～犯罪や非行を防止し、立ち直りを支え  
る地域のチカラ～」は、すべての国民が、  
犯罪や非行の防止と犯罪や非行をした人  
たちの更生について理解を深め、それぞ  
れの立場において力を合わせ、犯罪や非  
行のない安全で安心な明るい地域社会を  
築くための全国的な運動です。



法務省  
ウェブサイト



更生ペンギンの「ホゴちゃん」

## ひめじ防災マイスター認定講座

▶ 危機管理室・☎223-9599

大規模な災害に対応するためには、地域防災力の向上  
が必要です。本市では、地域防災活動の担い手と、高い  
防災知識やスキルを持った人材を育成する「ひめじ防災  
マイスター認定制度」を導入。その認定に当たり、地域  
防災活動に必要な基本的知識やスキルを学べる講座を実  
施します。認定後は、地域防災活動の支援を行っていた  
く予定です。申し込み方法など、詳しくは④で確認を。

- ◆日時 7月25日(土)、午前9時半～午後4時40分、26日  
(日)、午前9時半～午後5時(全2回)  
※悪天候等の場合は8月8日(土)・9日(日)に延期します
- ◆場所 防災センター5階多目的ホール
- ◆定員 100人(先着順)
- ◆募集期間 6月10日(水)～30日(火)



# 暮らし・行政



**住宅用火災警報器の設置状況調査にご協力ください**

▼消防局予防課・☎2239532

地域住民の皆さんの防火意識の向上を図り、住宅火災による人的・物的被害などを軽減させるため、住宅用火災警報器の設置状況を調査します。

原則、市内の地区連合自治会(地区)からそれぞれ1単位自治会を指定し、アンケートを実施しますので、調査対象となった自治会に加入している市民の皆さんはご協力をお願いします。

**飼い主のいない猫の不妊手術費用を助成します**

▼動物管理センター・☎2819741



◆助成対象者 不妊手術の対象猫に不妊手術を受けさせ、手術費用を負担できる、市内に住所のある人か市内に事業所のある事業者◆助成額 上限は雄6千円、雌1万円(手術費用がそれを下回る場合は手術費

用)◆申し込み 9年1月31日(日)までに、申請書と誓約書を動物管理センター(東郷町1451の3)へ持参。申請書などは同センターで配布します

※必ず手術前に申請を。予算額に達し次第、受け付けを終了します

**私道の舗装などの費用を補助**

▼道路保全課・☎2212436

市内の私道(住宅や借家、マンション内の特定居住者専用の道路などを除く)に係る舗装・補修工事費の一部を補助します。要件など、詳しくは☎で確認を。

◆助成額 標準工事費の2分の1以内◆申請書 道路保全課(市役所6階)で配布します◆申し込み 6月1日(月)～8月31日(月)に、申請書を道路保全課へ持参



**女性のためのチャレンジ相談**

▼男女共同参画推進センター・☎2870803

◆日時 7月15日、8月19日、9月16日(毎月第3水曜日)、午前10時～、10時40分～、11時20分～(約40分間)◆場所 イーグレひめじ3階相談室◆内容 女性社会保険労務士が、女性の再就職や起業などに関する個別相談に応じます◆

定員 各回1人(先着順)◆申し込み 6月10日(水)から希望日の5日前までに、直接か☎で必要事項

と一時保育の有無(1歳～就学前の幼児)を男女共同参画推進センター(本町68の200)イーグレひめじ3階へ

**空き家の無料相談会**

▼住宅課・☎2212642

◆日時 8月1日(土)、午前10時～、11時～、午後2時～、3時～(各1時間)◆場所 イーグレひめじ4階◆内容 空き家の管理や活用、除却にお困りの人に、不動産や法律の専門家が問題解決のための助言を行います◆対象・定員 市内の空き家を所有または管理している人、将来空き家を相続する可能性のある人など。各回4人(先着順)◆申し込み 6月10日(水)～7月9日(木)に、☎で必要事項を住宅課へ

認定こども園・保育園・幼稚園就職フェアin姫路2026

▼幼保連携政策課・☎2212949

◆日時 6月20日(土)、午前11時～午後3時◆場所 アクリエひめじ(当日、直接会場へ)◆内容 市内の認定こども園等への就職希望者を対象にした各施設の説明や就

職相談など◆問い合わせ 姫路市私立こども支援機構☎2804190

## 健康・福祉



**児童手当の現況届**

▼こども支援課・☎2212312

児童手当の現況届の提出は原則不要となっています。ただし、児童と別居している場合など、市が必要と判断した人は、従前通り現況届の提出が必要です。必要な人に8年度分の現況届を送付しますので、6月中に必ず提出してください。届け出がない場合、10月支給分以降の手当は受けられませんのでご注意ください。



**「ダメ。ゼッタイ」。普及運動**

▼保健所総務課・☎2891631

6月26日(金)は「国際麻薬乱用撲滅デー」。薬物乱用問題に関する認識を高めるため、6月20日(土)～7月19日(日)、「ダメ。ゼッタイ」。普及運動が実施されます。大麻や覚せい剤などの違法薬物への正しい知識を身に付け、薬物乱用のない、安全な地域社会をつくりましょう。詳しくは☎で確認を。



人の数だけ答えがある。あなただけの答えを探せる会社でありたい。

# 中西不動産株式会社

NAKANISHI REAL ESTATE

【本社】姫路市南駅町81番(建物下に駐車場有) ■営業時間/9:30~18:00 ■定休日/水曜日  
 【大久保店】明石市大久保町駅前一丁目18番地14(駐車場有) ■兵庫県知事免許(03)第0451338号  
 【工務事務所 倉庫・工場】姫路市香寺町土師599-2 ■兵庫県知事許可 一般第462888号

まずはお気軽に  
問合せください。

☎079-286-5666

ホームページ <https://nakanishi-real-estate.co.jp>



国民年金保険料の免除・納付猶予の申請

▼国民年金窓口センター・  
☎2212332

7年度の免除期間、納付猶予期間（対象は50歳未満の人）は6月までです。継続を希望する人は、7月中旬に国民年金窓口センター（市役所1階）や各支所などで申請を。 ※全額免除・納付猶予が既に承認され、7月以降の継続をあらかじめ申し出ていた人は再申請不要 **生活状況が変化したとき**

扶養人数の変動や世帯変更、婚姻・離婚、失業など、生活状況に変化があればご相談ください。

申請が遅れた場合

申請時点から2年1ヵ月前までの期間については、さかのぼって免除等を申請することができます。ただし、障害年金や遺族年金については、初診日や死亡日の前日までに申請していない場合、未納期間として扱われるのでご注意ください。

福祉医療制度のお知らせ

▼福祉総務課・☎2212307

新しい受給者証を送付します

福祉医療費受給者証の有効期限は6月30日(火)です。引き続き受給資格がある人には、新しい受給者

証を6月下旬に自宅へ郵送します。

7月1日(水)以降に医療機関を受診する場合は、必ず新しい受給者証とマイナ保険証等を提示してください。期限切れの受給者証は返却か破棄を。また、現在受給資格のない人は、8年度に所得要件に該当する場合でも、受給者証は自動的に発行されません。6月中旬以降に交付申請を行ってください。 **他の医療費助成制度を利用する場合の利用方法が変わります**

7月1日から、自立支援医療や特定医療費（指定難病）など他の医療費助成制度を利用している場合も、福祉医療制度と併せて利用できるようになります。他の医療費助成券と福祉医療費受給者証の両方を医療機関等に提示してください。福祉医療制度の自己負担額の方が低い場合は自己負担額が軽減されます。詳しくは☎で確認を。



特定医療費（指定難病）受給者証をお持ちの人へ

▼保健所予防課・☎2891635

10月末まで有効の特定医療費（指定難病）受給者証をお持ちの人で、11月1日以降も引き続き受給者証の交付を希望する人は、更新手続きが必要です。詳しくは、送付する更新案内で確認を。

◆受付期間 6月8日(月)～8月14日(金)（お早めにお手続きください）

◆受付場所 市内の各保健センター・保健センター分室・保健福祉サービスセンター ◆必要書類 健康保険の種類や課税状況等によって異なります

血糖値が高いあなたへ  
歯科検診の無料受診券をお渡しします

▼保健所健康課・☎2891697

糖尿病の人は歯周病になりやすく、歯周病は血糖のコントロールに悪影響を与えます。本市では、



糖尿病の重症化を予防するため、血糖値の高い人に、市内の指定医療機関で受けられる無料の歯科検診受診券をお渡ししています。

◆対象 HbA1c（ヘモグロビンA1c）の値（直近1年以内）が8.0以上の人 ◆内容 歯科検診（歯の状態、歯周病の進行度の確認）、歯科保健指導、治療計画の相談 ◆申し込み 随時、☎で必要事項を保健所健康課へ ◆直近1年以内の検査値が分かるものをご用意ください ※治療にかかる費用は自己負担



介護保険料のお知らせ

▶介護保険課・☎221-2445



6月中旬に介護保険料納付通知書を送付します。詳しい内容は、☎で確認するか問い合わせを。

保険料の納付方法

65歳以上で年金支給額が年間18万円以上の人は、年6回の支給月に合わせて年金から差し引きます（特別徴収）。それ以外の人は、6月から年10回に分けて、納付書または口座振替で年間保険料を納めていただきます。コンビニ納付、キャッシュレス決済も可能です。なお、40歳以上65歳未満の人は、加入している医療保険の算定方法で決定した額を、医療保険料と一括して納付していただきます。

保険料の減免制度

被災や失業などにより収入が減少したため、保険料の納付が困難な場合、申請により保険料が減免される場合があります。

保険料を滞納すると

①介護サービス費用をいったん全額利用者負担②一時的に保険給付を差し止め③利用者負担を3～4割へ引き上げなどの措置が取られます。

歯周のメンテナンスはじめましょう!

歯科 矯正歯科 小児歯科 歯科口腔外科



お勤め帰りでも ▶夜8時まで診察  
お子様連れでも ▶キッズコーナー  
通院できない方に ▶訪問歯科診療

10～13時/15～20時 休診日:日曜日・祝日



岡田 結実



おかだ歯科

院長/岡田耕一郎

☎299-2811

姫路市神子岡前 3-12-17

※矯正治療は保険適用外となります

https://www.okada-sika.com

市役所本庁舎  
〒670-8501  
姫路市安田四丁目1

凡例  
通常はがき 往復はがき 封書 電話 ファクス 電子メール ウェブサイト  
**必要事項** 件名、住所、郵便番号、参加者全員の氏名・ふりがな、年齢、電話番号、学生は学校名・学年、は返信用表面

特に記載がなければ  
無料、抽選、期限内必着

はり・きゆう・マッサージ  
**施術費を助成**  
 ▼高年齢者支援課・☎2212306  
 姫路保険鍼灸  
 マッサージ師会  
 に所属する施術  
 所で使用する  
 6千円分の助成券を交付します。  
**対象** 申請日時時点で75歳以上の  
 市民 ◆**申請期間** 9年2月28日(日)  
 まで ◆**使用期間** 9年3月31日(水)  
 まで ◆**申請場所** など 高年齢者支援  
 課(市役所2階、各支所・出張所・  
 サービスセンター、各対象施術所。  
 からも申し込めます。助成券を  
 利用する際は、施術所の受付で本  
 人確認書類(健康保険  
 証、運転免許証など)の  
 提示が必要です



10月25日(日)に開  
 催するひめじ国際  
 交流フェスティバル  
 の「ステージ」  
 (屋根あり) また  
 は「ふれあい広場」  
 でパフォーマンス  
 をしていただける皆さんを募集。  
**出演内容** 舞踊や音楽、外国文  
 化の紹介など。出演に関する費用  
 は自己負担 ◆**申し込み** 6月30日  
 (火)までに、**郵便**で**届**に掲載する



ひめじ国際交流フェスティバ  
 ルステージなどへの出演者  
 ▼国際交流センター・  
 ☎2708202

**募集**

**保健だより**

	日	時	場所
専門医による こころの 健康相談	6/25(木)	13:30 ~15:00	保健所
	6/18(木)	15:00 ~16:30	中央保健センター北 分室
アルコール 問題相談	6/25(木)	13:30 ~15:00	保健所

▶保健所健康課・☎289-1645

生活習慣病 相談	6/16(火) ・23(火) ・30(火)、 7/7(火)	10:00 ~11:30	☎の上、調整
フレイル予 防相談	6/16(火)		中央保健センター安 富分室

▶保健所健康課・☎289-1697

結核相談 (結核定期 健康診断)	6/19(金)、 7/3(金)	10:00 ~11:15	保健所
------------------------	--------------------	-----------------	-----

▶保健所予防課・☎289-1721

※いずれも予約が必要です  
 ※65歳以上の人は、年1回の結核健診を受けることが義務付けられています

シニア作品展の出品作品  
 ▼高年齢者政策課・☎2212986  
**資格** 60歳以上の市民 ◆**募集作  
 品** 絵画、水墨画、書、陶芸、彫  
 刻、盆栽、写真、工芸、手芸、ち  
 ぎり絵、絵手紙など。自己創作、  
 未発表作品で1人1点。1人で搬  
 入できる大きさの物 ◆**募集数** 1  
 50点程度 ◆**展示** 8月27日(水)~  
 30日(日)、市民会館展示室で ◆**申し  
 込み** 6月30日(火)までに、**A F X**  
 で**必要事項**(年齢は8月21日時点)

応募用紙を国際交流センター(〒  
 670-0012 本町68の290、☎287  
 0824)へ。出演の可否や出演  
 場所などは内容や出演  
 人数などを考慮して決  
 定します



**NET119登録会の参加者**  
 ▶情報指令課・☎223-0003

聴覚や発語などの不自由  
 な人が、スマートフォンで  
 簡単に119番通報できる「N  
 E T 119」の説明と利用登録  
 を行います。  
 ◆**日時** 6月13日(土)、午前  
 10時~正午  
 ◆**場所** 防災センター4階  
 消防指令センター見学ルー  
 ム  
 ◆**対象・定員** 市消防局管内(市内、市川  
 町、福崎町、神河町)に在住か通勤・在学  
 で、聴覚や発語などが不自由で音声による  
 119番通報に不安のある人。20人  
 ◆**申し込み** 6月11日(木)までに、**F X**で**必  
 要事項**とファクス番号、電子メールアドレス  
 を情報指令課(☎222-8222、  
**syob-shirei@city.himeji.l  
 g.jp**)へ

動物園写生コンクールの作品  
 ▼動物園・☎2843636  
**規格**など 四つ切り画用紙(画  
 具を持参している人に動物園入り  
 口で配布)に、園内の動物を描く  
 こと ◆**対象** 市内在住の保育・幼  
 稚園児、小学生 ◆**応募方法** 6月  
 20日(土)~8月20日(木)に、作品の裏  
 面に**必要事項**と画題を書き、動物  
 園(本町68)へ持参。1人1点

と部門、作品名(ふりがな)、作品  
 の大きさ(高さ、横幅、奥行きを  
 表で表記)、展示方法(壁掛け・机  
 上の別)、絵画・水墨画・書は作品  
 の形状(軸・額)の別を高齢者政  
 策課(☎2212672、**koseisei  
 saku@city.himeji.lg.jp**)へ

**現代(いま)の時代の家族葬!**

生前契約 事前見積りで安心!!

安心・充実のメモリアルプラン  
**メモリアルプラン** (税込) **22万円 33万円**

ご出棺まで一緒に過ごせます  
**火葬式プラン** (税込) **16.28万円**

**シンプルプラン** (税込) **6.90万円(税抜) 7.59万円**  
(令和3年4月分)

説明会 要予約  
 6/14(日) 11:00~13:00  
 7/12(日) 11:00~13:00  
 8/9(日) 11:00~13:00  
 ★持帰り食事付き★前日15時までにご予約下さい

24時間体制 年中無休  
**現代葬 いまそう手柄山会館**  
 〒670-0974 姫路市飯田535-1 TEL 0120-432096

救急車適正利用啓発ポスター

救急課・☎22395558

◆規格など 四つ切り画用紙(縦書きのみ。横書き不可)に、「救急車は救命のために!」その119は緊急ですか?」など、救急車の適正利用に関する文章を入れること。金賞受賞作をポスターにして管内に掲示します◆対象 市内が神崎郡内在住の小学生◆応募方法 など 7月10日(金)までに、作品裏面に「必要事項」を書き、最寄りの消防署・消防出張所へ持参。応募作品は原則として返却しません。返却希望の人は、9月14日(月)〜30日(水)に、防災センター(三左衛門堀西の町3)へ取りに来てください

市営住宅の入居者

住宅課・☎22126633

◆対象住宅 空き部屋のある抽選対象住宅◆資格 次のすべてを満たす世帯①市内に住所または勤務場所がある②夫婦または親子を主体として独立の生計を営み、家族数が2人以上(住宅により単身も可)③現に住宅に困窮していることが明らか④暴力団員でない⑤入居しようとする家族全員の収入の合計が条例で定める収入基準内◆申込書 6月下旬から、住宅課(市役所5階)、各支所などで配布◆申

し込みなど 7月2日(水)〜10日(金)に、持参か郵で申込書と必要書類を住宅課へ。8月に抽選、9月下旬から入居予定

分譲マンションへの専門家派遣を希望する管理組合

住宅課・☎2212642

◆日時 6月中旬以降(日程調整により決定。1回当たり2時間まで)◆内容 マンション管理士等の専門家が、必要な知識、情報等の提供や助言などを行います◆対象・募集数 分譲マンションの適切な維持管理や建て替え、改修などで困っている管理組合の理事会など。12団体(先着順)◆申し込み 6月10日(水)〜9年2月26日(金)に、持参か郵で☒に掲載する申込用紙を住宅課(市役所5階)・✉juutaku@city.himeji.lg.jp)へ

文化芸術振興・ビジョン検討懇話会の委員

国際戦略室・☎2212098

◆資格・募集人数 市内在住か在勤・在学中で、文化芸術振興に関心や熱意のある、6月1日時点で20歳以上の人(本海市議会議員、市または市の外郭団体の職員、市の付属機関などの委員を除く)。1

人◆職務内容 平日の昼間に3回程度開催する会議で、文化芸術振興・ビジョンの改定について審議する◆任期 7月〜9年3月31日(水)◆選考方法 書類選考等◆申し込み 6月18日(木)までに、持参か郵で☒に掲載する応募用紙に、本市における文化芸術振興についての意見(400〜800字程度)を記載し、国際戦略室(市役所9階)・✉bunkakokusai@city.himeji.lg.jp)へ

放課後児童クラブ補助員

(会計年度任用職員)

子ども総務課・☎2212719

◆資格 児童の保護・育成に理解と熱意があり、体力に自信のある、週3日以上働ける人◆職務内容 放課後児童クラブを利用する児童(小学生)の見守り、生活指導など◆任期 小学校の夏休み期間(7月21日(水)〜8月31日(月))◆選考方法 面接での選考◆申し込みなど 6月19日(金)までに、持参か郵で履歴書をごども総務課(市役所2階)へ。勤務時間や勤務条件など、詳しくは☒で確認を



福祉有償連送の実施事業者

障害福祉課・☎2212454

◆対象 特定非営利活動法人(NPO)などの非営利法人◆事業内容 介助なしでの移動が困難な障害者や高齢者を、自家用車により有償(実費相当の運賃)で移送するサービスを行う※事前に福祉有償連送運営協議会での協議が必要です。必要書類など、詳しくは問い合わせを

イベント・学び

城郭市民セミナー

城郭石垣の調査研究について

城郭研究室・☎2894877

◆日時 7月11日(土)、午後1時半〜3時◆場所 日本城郭研究センター2階大会議室◆内容 名古屋工業大学社会学科准教授の濱田晋一さんが、全国の城郭石垣を対象に行った調査研究の成果を基に、石垣に見られる技術的変遷を解説します◆定員 180人◆申し込み 6月22日(月)までに、☒で「必要事項」を城郭研究室(〒670-0001 2本町68の28)へ。1通で2人まで。☒からも申し込みます

ホームページ



顧客満足 100%

こだわり サービス

安心納得 価格

かゆいところに手が届くお家のリフォーム



株式会社プラットホーム・リフォーム事業部

お問い合わせは 0120-14-0507

〒670-0945 姫路市北条梅原町117 建設業登録許可 兵庫県知事許可(般-5)第460219

増改築工事 水廻り工事 電気工事 エクステリア 防水工事

外壁塗装 店舗設計 解体工事 マンション管理

など、お家に関するお悩みを多くのアイデアで解決します!



# 今月のお知らせ

## ひめじおんのイベント

▼市民活動・ボランティアサポートセンター・☎28126600

①ボランティア団体のためのAI活用講座「魅せる「伝わる」チラシを作ろう」

◆日時 6月26日(金)、午前10時～正午 ◆場所 イーグレひめじセミナー室C・D ◆内容 無料で使える対話型AI「Google Gemini」を広報に活用する実践的手法を、実際に体験しながら学びます ◆対象 市民活動・ボランティア団体やNPO法人等のメンバー・スタッフなど ◆定員 20人(1団体2人まで) ◆持ち物 パソコンかタブレット ◆申込期限 6月16日(火)

②ひめじ夏のボランティア体験

◆日時 8月1日(土)～31日(月)のうち、各体験先が指定する期間 ◆場所 市内を中心に活動するボランティア団体、社会福祉施設など ◆内容 清掃活動や特技を生かした活動など、ボランティア活動を実際に体験します ◆対象 市内在住か在学の大学生、専門学校生、高校生 ◆申込期間 6月9日(火)～7月7日(火)

◆申し込み いずれも直接かFAXで①は必要事項と所属団体名を②は申込書を市民活動・ボランティアセンターへ



イアサポートセンター(総社本町112 市民会館3階、☎2812662、xshimih-support@city.himeji.lg.jp)へ。申込書は同センターで配布するほか、Wに掲載します

盲ろう者向け 通訳・介助員養成講座

▼障害福祉課・☎2212305

◆日時 10月18日～12月13日の毎週日曜日(全9回)、午前10時～午後4時 ◆場所 ひょうご盲ろう者支援センター(神戸市兵庫区水木通2の1の9)ほか ◆内容 基本的なコミュニケーション方法やガイドヘルプ等についての講義 ◆対象 県内在住か在勤・在学中で、講座修了後、ひょうご盲ろう者支援センターに登録し活動できる18歳以上の者 ◆定員 40人 ◆受講料 7千円(資料教材費) ◆申し込み 7月31日(金)までに、Wでひょうご盲ろう者支援センター(☎078577601)へ

手話通訳者1養成講座

▼障害福祉課・☎2212305

◆日時 7月2日～9年3月18日の原則毎週木曜日(全36回)、午前9時半～11時半 ◆場所 総合福祉会館 ◆内容 手話通訳者として必要な基礎知識や技術を習得します ◆対象 手話で聴覚障害者と日常生活ができる技術を有する、原則として市内在住か在勤・在学の人 ◆定員 15人 ◆受講料 5千円程度(教材費など) ◆申し込み 6月17日(水)までに、☎☎Wで必要事項とファクス番号(あれば)、手話講習会参加経験の有無、応募動機、勤務先を障害福祉課(xsyogaif@city.himeji.lg.jp)へ

◆日時 8月5日(水)～7日(金)、午前9時半～午後5時半(全3回。5日は午後1時～) ◆場所 総合福祉会館5階第1会議室 ◆内容 けがや急病、交通事故や職場の事故に備えて、心肺蘇生法やAEDの使用法、けがや骨折の手当てなどの一次救命処置と応急手当を学びます ◆対象 3日間とも参加でき、実技研修に耐えられる満15歳以上の健康な人 ◆定員 30人 ◆受講料 3600円(教材費等) ◆申し込み 6月15日(月)～7月10日(金)に、☎☎で必要事項を日赤姫路市地区(☎2212304、☎2212489)へ

要な基礎知識や技術を習得します ◆対象 手話で聴覚障害者と日常生活ができる技術を有する、原則として市内在住か在勤・在学の人 ◆定員 15人 ◆受講料 5千円程度(教材費など) ◆申し込み 6月17日(水)までに、☎☎Wで必要事項とファクス番号(あれば)、手話講習会参加経験の有無、応募動機、勤務先を障害福祉課(xsyogaif@city.himeji.lg.jp)へ

赤十字救急法(基礎講習・救急員養成講習会)

▼地域福祉課・☎2212455

◆日時 8月5日(水)～7日(金)、午前9時半～午後5時半(全3回。5日は午後1時～) ◆場所 総合福祉会館5階第1会議室 ◆内容 けがや急病、交通事故や職場の事故に備えて、心肺蘇生法やAEDの使用法、けがや骨折の手当てなどの一次救命処置と応急手当を学びます ◆対象 3日間とも参加でき、実技研修に耐えられる満15歳以上の健康な人 ◆定員 30人 ◆受講料 3600円(教材費等) ◆申し込み 6月15日(月)～7月10日(金)に、☎☎で必要事項を日赤姫路市地区(☎2212304、☎2212489)へ

普通救命講習会

▼救急課・☎2239557

日時	場所	内容など	定員	期間	申込
7/3(金) 9:30～11:30	防災センター	中播消防署	各20人	6/22(月)～26(金)	6/15(月)～19(金)
自動体外式除細動器(AED)の使い方や心肺蘇生法などの実技を学びます ・事前に受講した総務省消防庁W「応急手当W E B講習・普通救命講習編」受講証明書を持参					

※申し込み受け付けはいつでも午前9時～午後4時半。先着順

◆申し込み いずれもWで必要事項を救急課へ

登山教室

▼スポーツ振興室・☎2212797

日時	場所	内容	参加費
6/28(日) 9:00～17:00	増位山、花の北市民広場	開校式、講義	3,000円(2回分)
6/20(土) 10:00～17:10	総合福祉会館	山での医療や気象・装備・地形図と磁石の使い方などを学びます	

実技(歩行技術)とフットワークアップ座学

◆対象・定員 市内在住か在勤・在学の人。30人 ◆申し込み 6月11日(木)、午後5時までに、Wでスポーツ振興室へ

### パソコン教室のご案内

時間 10:00～16:00 (昼休憩1時間)  
定員 各コース/14名

会場 姫路納税協会 3階会議室

月日	コース内容	受講料
7日(火) 8日(水)	法人・個人対応【会計士25】パソコン会計2日間コース ※パソコンの基本操作が出来る方 ソリマチ会計ソフトの実務研修、初期設定から決算までの操作	会員 3,000円 2日間で 非会員 4,000円 (税込・テキスト代込)
7月 9日(木)	よくわかるPowerPoint 2024 基礎 基本的なプレゼンテーションの作成・表やグラフの作成などの機能についてわかり易く解説。	会員 2,000円 非会員 3,000円 (税込・テキスト代込)
10日(金)	よくわかるWord 2024 基礎 文書の作成・印刷までの基本操作や文書作成に役立つ表などの機能についてわかり易く解説。	会員 2,000円 非会員 3,000円 (税込・テキスト代込)

暮らしの安心を支える「税」

## 公益社団法人 姫路納税協会

〒670-0948 姫路市北条宮の町194番地

TEL:(079)284-1010

<https://himeji-nouzei.jp/>

7/4(土)	7/1(水)~7(火)	6/20(土)	6/14(日)	日時
①10:00~②15:00~	終日	18:00~ (開場は17:30)	10:00~12:00	
見野の郷交流館	見野大年神社~ 四郷学院後期課程の市道沿い	姫路キャスパホール	見野の郷交流館	日時
七タコンサート ①FMゲンキパソンナ リテイィー・西田理恵さんによる七タの紙芝居や歌など ②本市出身の演歌歌手宇多川都さんの歌謡ショー	四郷町七タ通り 願い事を書いた短冊をササにつるした七タ飾りが、公共施設や個人宅の軒先を彩ります	河内家菊水丸演会 姫路ふるさと大使の菊水丸さんが、河内音頭と巧みな話術で会場を沸かせます 定員200人 申し込みは6月10日(水)まで(当日消印有効) ☎で見野の郷交流館(〒6710244 四郷町見野94の5)へ。1通で2人まで	山あじさい祭り 1万本の山あじさいをめでながら、琴の演奏やお茶席を楽しめます	内容など

**見野の郷交流館のイベント**  
▼見野の郷交流館(見野総合センター)・☎2526659

**まわ〜る/**で遊ぼう!  
▶移動児童センター事務局(面白山児童センター内)・☎294-3346

今月は乳児対象のみを掲載。詳しくは☎で確認を。  
最新情報

日時	場所
6/10(水)	⑧ 広峰公民館
6/16(火)	⑧ 四郷公民館
6/18(木)	⑧ 高浜公民館
6/19(金)	⑧ 城南公民館
6/23(火)	⑧ 花の北市民広場
6/24(水)	⑧ 船津公園ふれあいの館
6/25(木)	⑧ 津田公民館
6/26(金)	⑧ 荒川公民館 ※事前予約が必要
6/30(火)	⑧ 広畑第二公民館
7/1(水)	⑧ 英賀保公民館
7/7(火)	⑧ 城乾公民館

◆時間 ⑧午前10時~11時、⑧午後2時~3時

ジュニアヨット帆走を通してヨットの楽しさを学びます(初心者向け)。申し込み方法など、詳しく

**ヨット教室**  
▼スポーツ振興室・☎2212797

**日曜朝市**  
▼農業振興センター・☎2632220

◆日時 7月5日(日)、午前8時半~10時  
◆場所 農業振興センター  
◆内容 新鮮な季節の野菜のほか、鉢花、花苗(コリウス、ガゼニア、ジニア、サルビア、マリーゴールド、ベゴニアセンプフローレンス)などを農産物販売所周辺で販売します

**あじさい俳句コンテスト**  
アジサイにちなんだ俳句を募集します。6月2日(火)~30日(火)に、持参加☎で作品を見野の郷交流館へ。詳しくは問い合わせを。

は☎に掲載する申込書で確認を。  
◆日時 6月28日(日)、午前9時~正午  
◆場所 木場ヨットハーバー  
◆対象・定員 小学3年~中学生(保護者同伴)。10人  
◆参加費 1000円  
◆申込期限 6月15日(月)

**夏期林間学園(日帰りキャンプ)**  
▼青少年センター・☎2243303

◆日 8月23日(日) ◆場所 太尾キヤンプ場(集合・解散はJR姫路駅南)  
◆対象・定員 市内在住か在学の小学5・6年生。40人 ◆申し込み 6月26日(金)、午後3時まで、☎で青少年センターへ

**ふれあいレザークラフト教室**  
▼人権啓発センター・☎2829801

◆日時 7月18日(土)、午前9時半~正午  
◆場所 イーグレひめじ  
◆内容 長い歴史を持つ姫路の皮革を使って、かわいいペン立てを作ります  
◆対象・定員 市内の小学4~6年生と保護者。10組  
◆材料費 1作品1000円 ◆申し込み 7月8日(水)までに、☎☎で必要事項を人権啓発センター(〒670-0001 2829820)へ

**リサイクル体験教室**  
▼網干環境学習センター・☎2729166

日時	内容など	対象	定員
6/20(土) 9:30~12:00	さきおりコースターを作ろう	小学5年生以上	2人
6/14(日)・28日 9:30~、11:00~、13:30~、15:00~ (各1時間)	サンドブラスト体験 ・小さいガラス製のグラスや皿を一つ持参(耐熱強化ガラス不可)	小学生以上(小学3年生以下は保護者同伴)	各回4人

◆申し込み 6月11日(木)から各開催日の前日までに、☎で必要事項を網干環境学習センターへ

**歯つするライブ2026**  
6月28日(日)、午後2時~4時、姫路市歯科医師会口腔保健センター(安田3の10)で。フッ化物塗布や唾液テストなどを行います。対象は1歳以上の市民。定員150人。☎で口腔保健センターへ申し込み▼同センター・☎285896

**国家公務員採用一般職試験(高卒者)**  
6月12日(金)~24日(水)に☎で申し込み。第一次試験は9月6日(日)、神戸市ほかで。受験資格など、詳しくは「国家公務員試験採用情報NAV」で確認を▼人事院近畿事務局・☎064796-2191

**三三三掲示板**  
国家公務員採用一般職試験(高卒者) 6月12日(金)~24日(水)に☎で申し込み。第一次試験は9月6日(日)、神戸市ほかで。受験資格など、詳しくは「国家公務員試験採用情報NAV」で確認を▼人事院近畿事務局・☎064796-2191

申し込み 6月26日(金)、午後3時まで、☎で青少年センターへ

**庭木1本から承ります!** 早く! きれいに! お得に!

お客様のお約束  
庭木1本より明瞭料金  
トイレはお借りません  
土日でもOKです  
お茶はご遠慮します

生垣の剪定 長さ1m 高さ2m  
通常2,200円を ※税込  
初回限定 先着10名様  
**1,100円**

広報じめじ  
をご覧の方へ

姫路店 姫路市兼田616 高砂店 高砂市美保里14-6 姫路別所店 姫路市別所町別所748 営業時間 9:00~17:00  
株式会社 ガーデンエクスペル ☎0120-61-4128



## 姫路文学館

☎293-8228

〒670-0021 山野井町84

営10:00~17:00

休月曜日（祝休日の場合はその翌平日）、  
祝休日の翌日（土・日曜日を除く）



### 藤原正彦エッセイコンクール作品募集

◆**内容** 姫路文学館長の藤原正彦が選考。優秀作品（各部門3作品）を表彰します

◆**部門** ①中学生②高校生③一般

◆**申し込み** 9月17日(木)までに、 で **必要事項** と部門、作品（テーマは自由、400字詰め原稿用紙5枚以内）を姫路文学館へ。応募規定など、詳しくは問い合わせを

### 特別展「西巻茅子 ラララン ロロロン すてきな げんがてん」

◆**期間** 7月4日(土)~9月6日(日)

◆**内容** 「わたしのワンピース」や「ボタンのくに」など、世代を超えて愛され続ける作品を数多く生み出してきた絵本作家・西巻茅子さん。リトグラフや水彩、刺しゅうなどの多彩な手法で描かれた、色彩豊かな作品を展示します

◆**観覧料** 1,000円（18歳未満は無料）

### 特別展「漫画家生活30周年 こうの史代展」 関連イベント

日 時	イベント名など
6/13(土)	『空色心経』の舞台 『般若心経』のところに触れる 書寫山圓教寺第百四十一世長史・大樹玄承さんが般若心経について語ります ・定員100人（当日受け付け、先着順）
6/14(日)	こうのさんがおしゃべりするよ！ こうの史代さんと、本特別展の監修者で小説家の福永信さんが対談します ・定員100人（当日受け付け、先着順）

※いずれも開場は午後1時で、特別展の観覧券（使用済み半券・デジタルチケット可）が必要

### 特別展 関連イベント

日 時	イベント名など
7/4(土)	西巻茅子記念講演会 西巻茅子さんが「絵本とわたし」と題してお話します ・定員150人（当日受け付け、先着順）
①13:30~14:30 ②14:45~15:45	西巻茅子サイン会 ・文学館で購入した絵本にのみサイン ・定員は各回50人（同伴者も入場可。サインは当選者のみ） ・申し込みは、6/16(木)までに で <b>必要事項</b> と希望時間（①か②）を姫路文学館へ。1通で1人

※いずれも特別展の観覧券（使用済み半券・デジタルチケット可）が必要

## 手柄山 温室植物園

☎296-4300

〒670-0972 手柄93

営9:00~17:00

¥大人250円、6歳~中学生100円

休金曜日（祝休日の場合はその翌平日）

### 古典植物と山野草とコケ展

◆**期間** 6月13日(土)~21日(日)

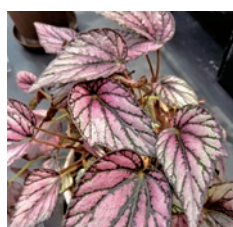
◆**内容など** 古典園芸植物のほか、山野草やコケなど約50種150点を展示します。即売も。13日、午前11時から展示説明会を実施。入園料が必要



### 夏のベゴニア展

◆**期間** 6月27日(土)~7月5日(日)

◆**内容など** 木立ベゴニアを中心に約50種150点を展示します。即売も。27日、午前10時から展示説明会を実施。入園料が必要



## 緑の相談所

☎298-5571

〒670-0971 西延末440

☎298-5565

営9:00~17:00

休火曜日（祝休日の場合はその翌平日）

園芸相談・☎292-6887



### 富貴蘭・風蘭の展示会

◆**日** 7月4日(土)・5日(日)

◆**内容** 手柄山交流ステーションで、愛好家団体が育てた鉢花を展示します

### 花と緑の講習会

日 時	場 所	イベント名	定 員	申込期限
6/14(日)	手柄山交流ステーション	楽しい種だんご作り	各30人	6/10(水)
6/28(日)		ブルーベリーの育て方		6/27(土)
7/5(日)		富貴蘭の育て方		7/4(土)

◆**申し込み** 直接かで **必要事項** を緑の相談所へ

**あなたの困った スク解決します!**

一般的な軽作業だけでなく、様々なスキルを持った人材やお客様のご要望に幅広くお応えできる人材を、過剰箇所リソースナ料金を手配いたします。

※日常の回り事から専門工的なことまで気軽にお問合せ下さい。

産業廃棄物収集運搬業 許可番号 第02806183279号

**不用品(産業廃棄物)の運搬のお手伝いお任せ下さい!**

●事業所移転の直前・直後の対応  
●大量の不用品でも対応  
●事業所移転で大量の不用品が出てきた...  
※産業廃棄物限定(一般廃棄物は対象外)

**家屋の解体工事 お任せ下さい!**

●引越し・荷物の移動  
●外壁・屋根の塗装  
●大工仕事  
●部屋・お墓のお掃除  
●庭の草引き  
●田畑の草刈り  
●庭木の伐採  
●様々な代行  
●病院・買物付添  
●ハウスクリーニング

空き家解体補助金・アスペスト除去解体補助金の申請  
解体工事業登録番号 28(解19)第F93号

街のべんりな **便利屋 ミヤビ屋**

相談・見積もり無料!!ご相談下さい。

☎079-288-3366 MIYABITEC CO.,LTD  
姫路市三左衛門町西の町128番地

※各施設への入場は営業終了時間の30分前までです

## 平和資料館

☎291-2525

### 開館30周年記念 夏季特別講演会

- ◆日時 7月12日(日)、午後2時～(約90分間)
- ◆内容 被爆体験伝承者である久保田智子教育長が「もしも『あの日』が『今日』だったら…?一過去とつながり、未来を紡ごう」と題して講演します
- ◆定員 70人(先着順)
- ◆申し込み 6月12日(金)から、☎で必要事項を平和資料館へ

〒670-0971 西延末475  
 営9:30～17:00  
 休月曜日(祝休日の場合はその翌平日)、祝休日の翌日(土・日曜日を除く)



### 被爆体験伝承者

約2年間の養成研修の後、公益財団法人広島平和文化センターの委嘱を受けて活動。講話を通し、被爆者本人から受け継いだ被爆体験や平和への思いを後世に伝えていきます。

## 城内図書館

☎289-4884



休本館・各分館共通：月曜日(祝休日の場合は翌火曜日)、祝休日(月・土曜日を除く)、第3木曜日  
 城内図書館 ☎289-1896、✉info@library.city.himeji.hyogo.jp



### 今月の1冊



### 『僕には鳥の言葉がわかる』

鈴木俊貴著  
 小学館

著者は観察と実験を繰り返し、鳥の鳴き声が指す言葉を特定。鳥にも言葉があることを証明し、世界的な認知を得ました。新たな学問を切り拓き、ついには東京大学に「動物言語学」の研究室を立ち上げるまでの過程を、イラストとユーモアたっぷりに語ります。

城内図書館託児サービス 7月8日(水)・17日(金)、①午前10時～②11時15分～。申し込みは6月15日(月)、午前10時～25日(木)に、☎で城内図書館へ(各回4人程度)

### おはなし会

場所	日時
城内図書館	6/14(日)・28(日)
安室分館	6/21(日) 11:00～(3歳～就学前の幼児向き) 11:20～(小学生以上向き) ※安室分館は10:40～、えほんタイム
東分館	
白浜分館	
飾磨分館	
手柄分館	
花北分館	
網干分館	6/13(土)
青山分館	6/28(日)
広畑分館	6/20(土)
夢前分館	6/27(土)
安富分館	7/4(土)
東光分館	
香寺分館	

### 公民館での図書サービス

	日時	場所
6/12(金)	10:00～10:40	豊富公民館
	11:30～11:55	伊勢公民館
	14:15～14:45	英賀保公民館
6/17(水)	15:15～15:45	勝原公民館
	14:15～15:00	大塩公民館
7/8(水)	15:15～15:45	的形公民館
	10:00～10:30	曾左公民館
	11:00～11:30	峰相公民館
	14:15～15:00	大塩公民館
	15:15～15:45	的形公民館

本の予約は☎☎で城内図書館へ!

### イベント

※当日、直接会場へ

日時	場所	イベント名	対象
6/13(土) 13:30～16:00	キャスパホール	朗読会 活動50周年を記念し、サークルさえずりが小路幸也著「ラバズブック」、宮部みゆき著「神無月」などを朗読します	どなたでも
6/25(木) 13:30～	城内図書館	名画鑑賞会 「グッドモーニング・パピロン!」(洋画、118分)	
6/27(土) ①11:00～②11:20～		えほんのじかん	①2～4歳 ②5歳以上

### 子ども選書会議に参加しませんか?

実際に本を手に取り、図書館に入れる本を選びます。

日時	場所	対象	定員	申込期間
8/19(水)	10:00～11:30	高校生	各5人	6/10(水)～30(火)
	13:30～15:00	小学4～6年生		
	15:30～17:00	中学生		

◆申し込み 城内図書館・各分館で配布する申込書を、各図書館へ持参するか、☎☎で城内図書館へ

### 夏休み一日図書館員を募集

- ◆日時 8月7日(金)、午前9時45分～正午
- ◆内容 城内図書館・各分館で、図書館の仕事を体験します
- ◆対象・定員 市内の小学5・6年生。城内図書館4人、各分館各2人
- ◆申し込み 6月19日(金)～7月12日(日)に、直接各図書館へ

## セリーナ「サマーブッフェ」

**6月は開業21周年キャンペーン開催!**

6月の月曜日・火曜日は会員特典10%OFFに加えて、さらに10%OFF!

ランチ 大人 通常4,500円の所 **3,645円**・小学生 通常2,300円の所 **1,863円**  
ディナー 大人 通常6,000円の所 **4,860円**・小学生 通常3,000円の所 **2,430円**

One Harmony  
会員限定  
※当日入会もOK!

ALL DAY DINING  
**SERENA** 1F ALL DAY DINING セリーナ  
TEL.079-224-4112

営業時間

ランチ/11:30～14:30(L.O. 14:00)  
ディナー/17:30～21:00(L.O. 20:30)

※表示金額には消費税・サービス料が含まれています  
※未就学児は無料です ※混雑時は90分制とさせていただきます

株式会社 ケン・ホテルマネジメント姫路 〒670-0962 兵庫県姫路市南駅前町100番 TEL.079-222-2231(代) URL https://www.hotelnikkohimeji.co.jp

¥5,000以上のご利用で3時間ご優待

## 親子海上教室

▶環境政策室・☎221-2468

姫路海上保安部の巡視艇に乗って、姫路の海の水質調査を体験しよう！

◆日時 6月20日(土)、午前9時半～午後0時半

◆場所 姫路ポートセンター

◆対象・定員 市内の小学4年～中学生とその保護者。35人

◆申し込み 6月10日(水)までに、**AFW**で  
**必要事項**と電子メールアドレスを**環境政策室 (☎221-2469)**へ



子どもと一緒に

# 出掛けよう



**A**通常はがき **B**往復はがき **C**国封書 **D**電話  
**F**ファクス **G**電子メール **H**ウェブサイト

**必要事項** 件名、住所、郵便番号、参加者全員の氏名・ふりがな、年齢、電話番号、学生は学校名・学年、**B**は返信用表面

特に記載がなければ  
無料、抽選、期限内必着

市役所本庁舎  
〒670-8501  
姫路市安田四丁目1

## 伊勢自然の里

### ・環境学習センターへ行こう！

#### タガメの里親になろう！

タガメの幼虫を、成虫になるまでお家で飼育し、観察記録を発表しよう。

◆日時 7月12日(日)、午後1時～3時 (発表会は8月30日(日))

◆対象・定員 市内在住か在学の小学～高校生 (小学生は保護者同伴)。10組

◆申込期限 6月22日(月)



各イベントの申し込みは、**AFW**で **必要事項**と電子メールアドレスを**環境政策室 (☎221-2469)**へ

▶環境政策室・☎221-2468

#### 夏のトンボ調査にチャレンジ！

専門家と園内のトンボを調査するよ。夏の青空の下、センターにすむトンボを思い切り追い掛けてみよう。

◆日時 7月26日(日)、午前10時～正午

◆対象・定員 どなたでも (小学生以下は保護者同伴)。60人

◆申込期限 7月6日(月)



## 自然観察の森へ行こう！

#### ①梅雨時のいきものウォッチング

年に一度の大調査。ホタル池にはどんな水生生物がいるのかな？

◆日時 6月20日(土)、午前10時～正午 (小雨決行)

◆対象・定員 小学生以上 (小学生は保護者同伴)。20人

◆参加費 1人300円 (保険代を含む)

◆持ち物 雨具 (カッパが望ましい)、長靴、帽子。長袖長ズボンなど汚れてもいい服装で参加を

①の申し込みは、6月13日(土)の正午までに、**F**Wで **必要事項**を**自然観察の森 (☎269-1270)**へ



▶自然観察の森・☎269-1260

#### ②森のかみしばい

森へ遊びにおいで！紙芝居を上演します♪当日、直接ネイチャーセンターへ。

◆日時 6月28日(日)、午前10時～午後2時

◆対象 どなたでも (未就学児は保護者同伴)



## あなたの街の植木屋さん

お見積0円  
(出張料金も0円)

7つの安心

- ✓お茶・食事の気遣い無用！
- ✓トイレは借りません！
- ✓ご要望に対して丁寧に！
- ✓近隣店舗からプロの植木職人が見積に！
- ✓1本からでもOK！
- ✓土日祝も作業OK！
- ✓お見積による明細会計！



「広報ひめじを見た！」で  
 剪定作業  
 1本(高さ3m未満)  
 通常 3,300円～  
 10%割引

Hello garden.com

ハローガーデン

姫路市御国野町 1031

姫路市花田町 187-1

まずはご相談ください

受付時間 月～金 9:00～17:00 ホームページはこちら

ハローいいにわ

株式会社 First Line 崎玉県さいたま市大宮区土手町 1-305-1 工場大宮ビル 303

姫路市花田町 187-1

☎0120-86-1128



# だいすきで〜す！ 元気な顔



まつむら るな  
松村 瑠奈ちゃん

これからも元気いっぱい☆ すくすく育てね。ずーっと大好きだよ



はしもと れお  
橋本 怜旺ちゃん

お誕生日おめでとう！ 元気いっぱいいわんぱく なれおくん 大好き



ふじわら ゆな  
藤原 侑菜ちゃん

これからもたくさんの方の笑顔でみんなを幸せにしてね！



ふじおか ちあき  
藤岡 千晃ちゃん

いつも笑顔ありがとうございます！ これからもすくすく大きくなってね



こいわ かなた  
小岩 叶楽ちゃん

わが家のお祭り男☆ かわい笑顔で元気いっぱい大きくなってね！



かなた そう  
金谷 奏ちゃん

元気で、みんなに優しい奏。生まれてきてくれてありがとう



むらやま ぜん  
村山 禅ちゃん

スパイダーマンと恐竜が大好きな禅!! 大きくなってね♡



しもうら ゆあ  
下浦 結葵ちゃん

プリンセス好きなかわい結葵ちゃん、ととまの宝物だよ



くらだ あやと  
黒田 絢人ちゃん

毎日すくすく元気に成長中、よく笑ってよく話して楽しいね



いりえ みお  
入江 美澪ちゃん

おしゃべり大好きみおちゃん。元気いっぱい大きくなってね！



たきがわ ふゆり  
瀧川 楓凌ちゃん

笑顔がとってもかわい いふうちゃん！ だいすきだよ♡



やまお かんた  
山尾 環太ちゃん

トミカ大好きかんちゃん。元気に大きくなってね



たけのばし あんず  
竹林 杏珠ちゃん

これからもいっぱい食べてすくすく育てね！



かねもと おとは  
金元 音果ちゃん

元気いっぱい音ちゃん。いつも笑顔ありがとうございます！



しげた ひより  
重田 姫凜ちゃん

いつも積極的なひーたん。これからもたくさん経験を積んでいこう



あきやま りく  
秋山 稜玖ちゃん

生まれてきてくれてありがとうございます♡ 元気ですくすく大きくなってね



しらいし あやと  
白石 彩人ちゃん

みんなを笑顔にしてくれる彩ちゃん！ 兄弟3人仲良くてね！



といで あん  
都出 亜杏ちゃん

かわいかわいあんなちゃん♡ み〜んなの癒やし！ 大好きだよ



にいた せいら  
新田 聖来ちゃん

かわいいえくぼのせいらちゃん♡ 食べるの大好きな3番目です！



みやち せいか  
宮地 聖歌ちゃん

お喋りが大好き！ 幼稚園の事たくさん教えてくれてありがとう♪



おがわ ゆな  
小河 侑奈ちゃん

プリンセスが大好きなゆなちゃん♪ これからも元気に成長してね！



たちばな いちか  
竹内 一加ちゃん

元気いっぱいいっくん。これからも優しくたくましく育てね！



ふくしま おとは  
福島 音羽ちゃん

プリンセス大好き音ちゃん♡ これからも思い出たくさん作るうね



おき りこ  
沖 莉子ちゃん

いつもニコニコかわいい莉子ちゃん♡ ママとパパの宝物！

※今回は令和7年5月27日～6月25日受け付け分を掲載しています

■対象 市内在住で、応募時に満3歳の幼児

■応募方法 国で広報課（☎221-2072）へ。掲載誌面は

■写真データの容量 3MB以内（容量を超えると届きません）

市公式ウェブサイトでも公開します



光インターネットを好評提供中!

テレビもWINKならアンテナ不要

お得な  
キャンペーン  
実施中

ギガ  
超高速インターネット10Gコース

好評

ネットスタート割・標準工事費実質無料・他社からの乗り換え費用キャッシュバック



新築にも  
ぴったり!

WINK 姫路ケーブルテレビ ☎0120-129-130 [受付時間 9:00~19:00]

〒670-0964 姫路市豊沢町135番地 姫路大同生命ビル <https://www.winknet.ne.jp>

ネット・テレビ・電話  
大好評サービス提供中!  
詳しくはこちらへ



月	火	水	木	金	土	日
<b>1</b> スマホサロン (すこやかセンター、15日・29日、7/6も)、人権相談 (人権啓発課)	<b>2</b> 	<b>3</b> 行政相談 (市民相談センター、7/1も)	<b>4</b> むし歯予防を学ぼう! (動物園)、人権相談 (人権啓発センター、7/2も)、労働相談 (市民相談センター、18日、7/2も)	<b>5</b> スマホサロン (網干市民センター)	<b>6</b> わらべうたであそぼうの会 (城内図書館)、絵本のよみきかせ (星の子館、7/4も)	<b>7</b> 日曜朝市 (農業振興センター、7/5も)、市民体力テスト会 (菅生小学校)、モリアオガエルの卵を見つけよう! (伊勢自然の里)、やすとよシネマ (ネスパルやすとよ)
<b>8</b> 税務相談 (市民相談センター)	<b>9</b> スマホサロン (リバーシティー)、男性のための電話相談 (下記の専用ダイヤル)	<b>10</b> スマホサロン (ぼうしや薬局本店)、登記相談 (市民相談センター、7/8も)	<b>11</b> 人権相談 (市民相談センター、7/9も)	<b>12</b> スマホサロン (灘市民センター)、行政書士相談 (市民相談センター、26日も)	<b>13</b> 『空色心経』の舞台『般若心経』のところに触れる (文学館)、ファミリーデー工作 (星の子館)、朗読会 (キャスパホール)	<b>14</b> こうのさんがおしゃべりするよ! (文学館)、山あじさい祭り (見野の郷交流館)
<b>15</b> 公証相談 (市民相談センター)	<b>16</b> スマホサロン (夢前福祉センター、30日、7/7も)	<b>17</b> スマホサロン (西市民センター)、行政相談 (各地域事務所)、人権相談 (安富事務所)、不動産相談 (市民相談センター)	<b>18</b> スマホサロン (香寺事務所)、成年後見相談 (市民相談センター)	<b>19</b> スマホサロン (広畑市民センター)、養育費等専門相談 (市民相談センター)	<b>20</b> 認定こども園・保育園・幼稚園就職フェア in 姫路2026 (アクリエひめじ)、あゆみの会 (総合教育センター)	<b>21</b> 親子おたのしみDAY (星の子館)
<b>22</b>	<b>23</b>  6/14~28、夏の剪画展 (好古園)	<b>24</b> スマホサロン (花の北市民広場)、行政相談 (駅前市役所)、不動産鑑定相談 (市民相談センター)	<b>25</b> 名画鑑賞会 (城内図書館)、スマホサロン (ゆめタウン)、人権相談 (駅前市役所)、建築相談 (市民相談センター)	<b>26</b>	<b>27</b> 夏のペゴニア展 (温室植物園、~7/5)、えほんのじかん (城内図書館)	<b>28</b> 森のかみしばい (自然観察の森)
<b>29</b>	<b>30</b>	 6/20・21、ゆかたまつり (長壁神社ほか)	 6/13~21、古典植物と山野草とコケ展 (温室植物園)	<div style="border: 1px solid black; padding: 5px;"> <p>2026 納税はお早めに</p> <p>市・県民税・森林環境税 (第1期) …納期限は<b>6月30日</b>です。納税には口座振替 (自動払込) が便利です。納税課では、毎週火曜日の午後7時まで電話での納税相談を行っています</p> <p>▶ 市民税課・☎221-2261、納税課・☎221-2291</p> </div>		

各種相談などに関するお問い合わせは

- 人権相談：人権啓発課・☎221-2376
- 養育費等専門相談：子ども支援課・☎221-2132
- 労働相談：労働政策課・☎221-2094

- スマホサロン (スマホに関する相談等)：高齢者支援コールセンター・☎221-1564
- あゆみの会 (子どもの不登校にお悩みの保護者の集い)：総合教育センター・☎224-5846

- その他の各種相談：市民相談センター・☎221-2102
- 男性のための電話相談専用ダイヤル・☎287-0804 (毎月第2火曜日、午後5時~7時)
- ※詳しくは男女共同参画推進センター・☎287-0803へ

休日・夜間の救急診療

救急医療電話相談

一急な病気やケガで病院に行くか迷ったらー

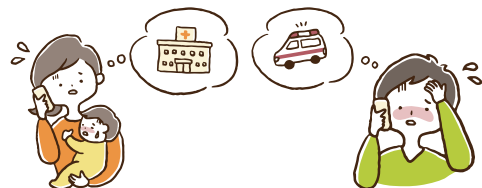
■救急安心センターひょうご (全年齢対応)

☎#7119 24時間365日  
つながらない場合は、☎078-331-7119

■兵庫県子ども医療電話相談

☎#8000  
つながらない場合は、☎078-304-8899

月~土曜日	18:00~翌8:00
日曜日、祝日、12/29~1/3	8:00~翌8:00



急病診療所

■休日・夜間急病センター

☎298-0119



※休日・夜間急病センターの待機者数はこちら

■姫路市歯科医師会口腔保健センター

☎288-5896

内科・小児科	毎日	20:30~翌5:30
	日曜日、祝日、8/15、12/31~1/3	8:30~17:30
眼科・耳鼻咽喉科	毎日	8:30~17:30
	日曜日、祝日、8/15、12/31~1/3	8:30~17:30

休日当番医

■家島町休日当直医

家島診療所・☎325-0485 6/13・14・20・21  
ぼうぜ医院・☎326-0253 7/4・5

※事前に連絡が必要。診療時間などは問い合わせを。6/27・28は当直医が不在のため、急患の場合は、119番へ連絡してください

■日曜昼間の整形外科

※実施医療機関はウェブサイト



ご用の窓口が分からないとき

●庁内番号案内・☎221-2111 (平日9:00~17:00)

※市外局番は記載のない限り「079」です

姫路市公式SNS



yukipon00 - stock.adobe.com



yukipon00 - stock.adobe.com



yukipon00 - stock.adobe.com

姫路市公式note



最新情報を配信中!



再生紙と植物油墨を使用しています