

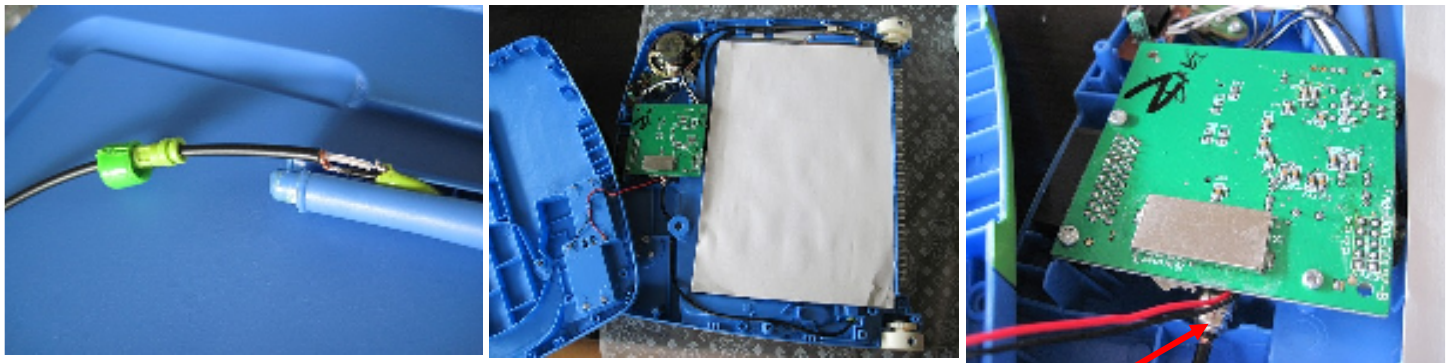
COCOPAD(セガトイズ)の修理

2015. 6. 29
なら・おおよどおもちゃ病院

- 症状
- ・電源ONのあと、オープニングメッセージがおかしく、タッチペンで操作できない。
 - ・タッチペンのコードが数箇所破れている。
 - ・カセットを押さえると停止する。



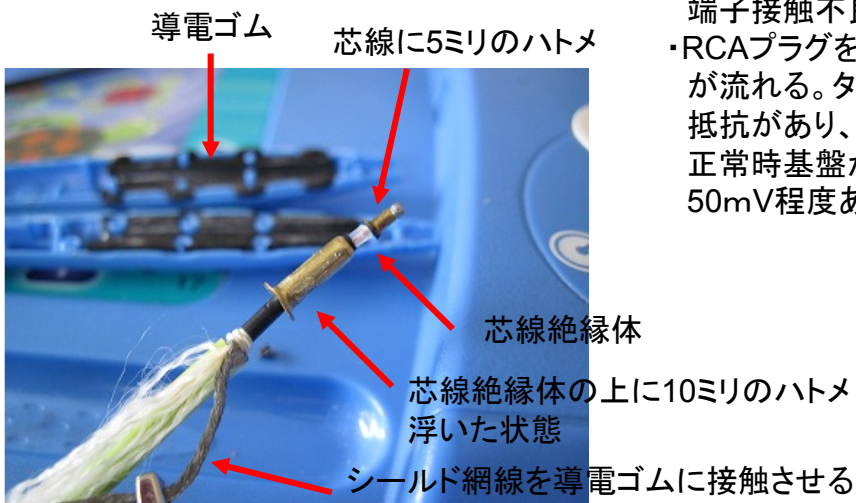
閉じる部分は爪がある



RCAプラグ

診断と原因

- ・カセットを動かすとメッセージが停止するためカセットの端子接触不良がある。
- ・RCAプラグを外し、電源をONにすると正常にメッセージが流れる。タッチペン側のループ抵抗を測ると数K Ω の抵抗があり、コードのショートと判断。 ∞ が正常
正常時基盤からの電圧をデジタルテスターで測ると50mV程度あった。(参考)



タッチペンには高い周波数の信号を流しており、コードには同軸ケーブルを使用すること。
適当なものとして1.7C-2VSまたは1.5C-2VS。製作には上図を参照