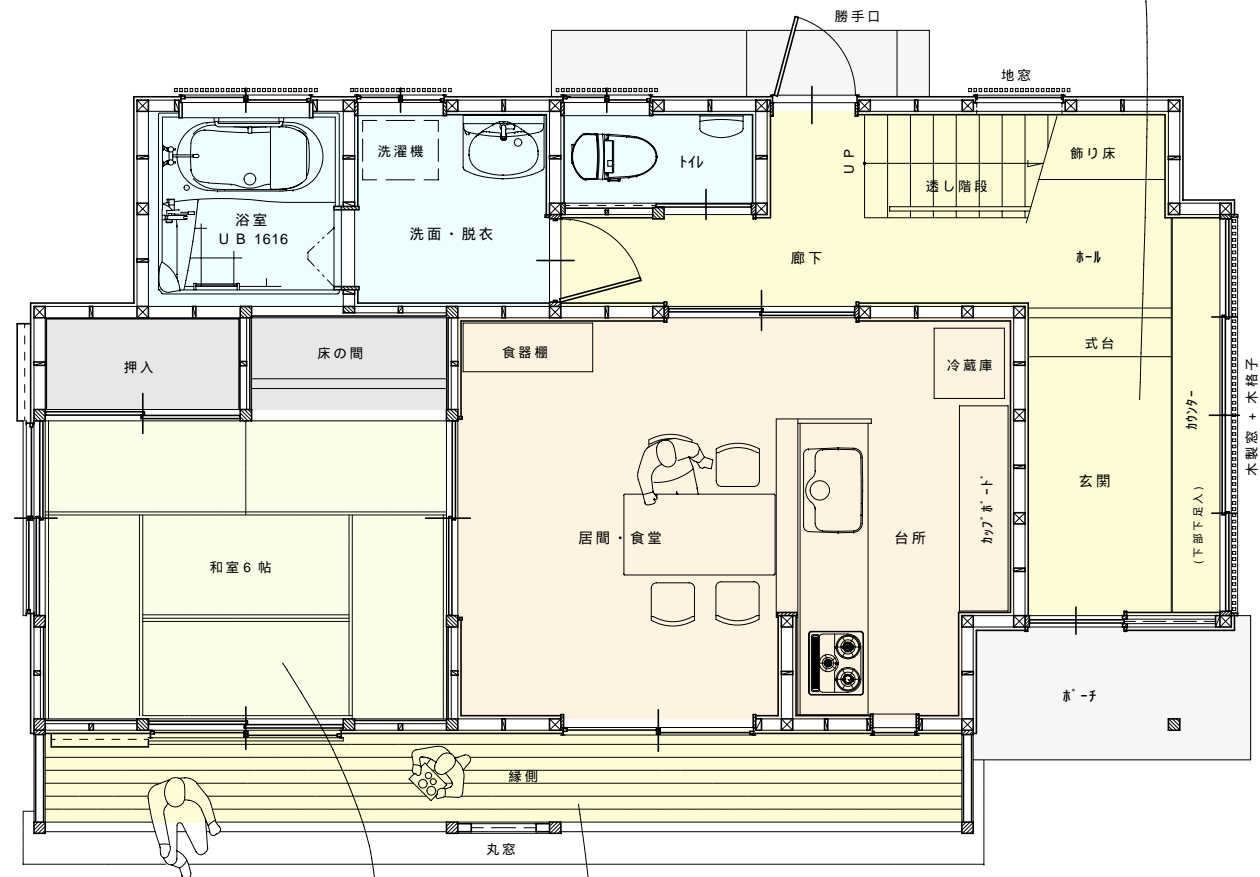


“ 日当たりのよい縁側のある家 ”	
建築面積	68.39 m ² (20.68坪)
1階床面積	66.57 m ² (20.13坪)
2階床面積	41.04 m ² (12.41坪)
延床面積	107.61 m ² (32.54坪)
構造	木造 2階建

京町屋の通り庭を思わせる玄関ホール
階段を透かして2階から差し込む自然光

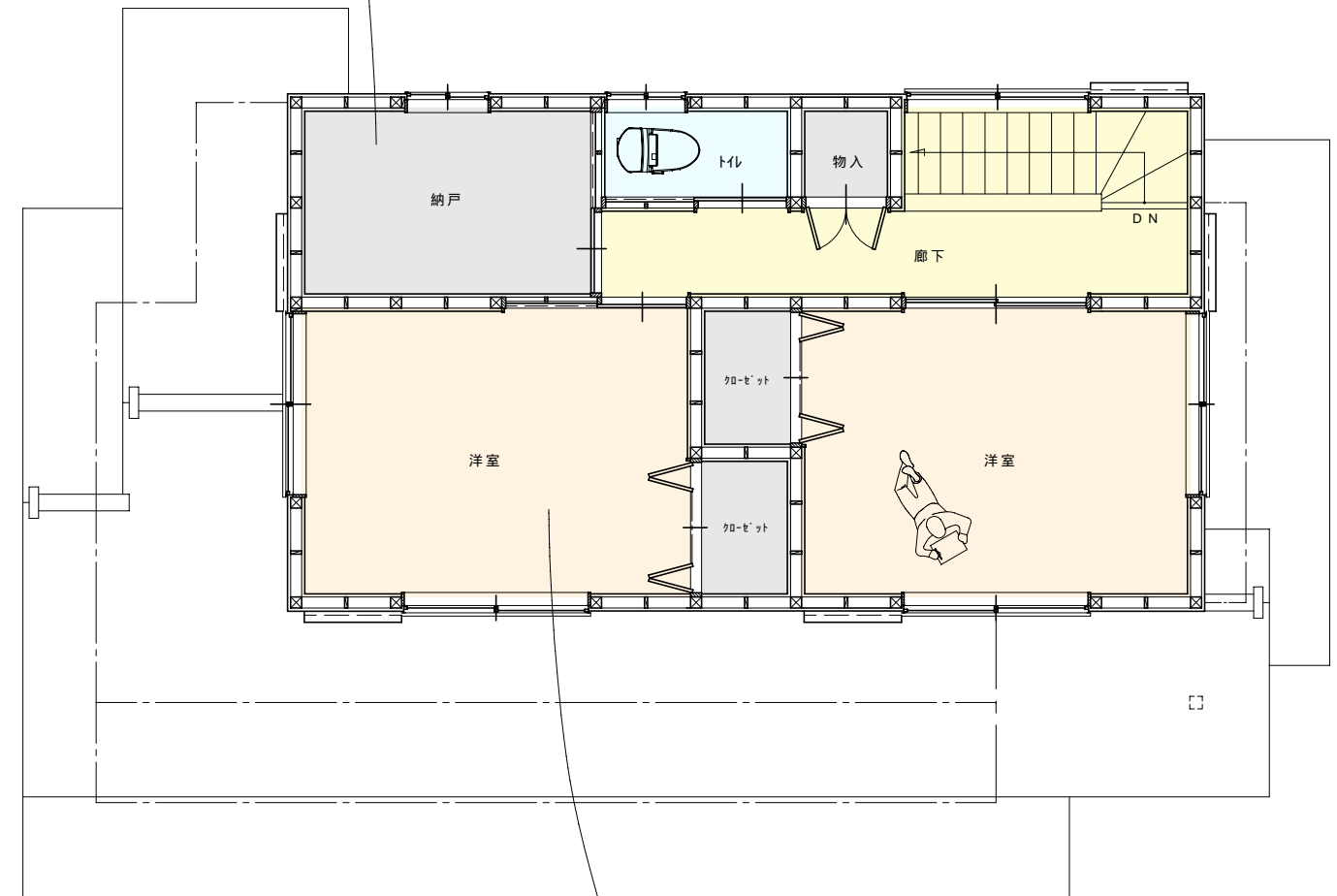


床の間のある和室
縁側は憩いの場所

日当たり抜群の縁側

1階平面図

収納たっぷりの納戸



6帖大の子供室が2室
各室クローゼット付

2階平面図

工 事 名	日当たりのよい縁側のある家	縮 尺	S = 1 : 70
図 名	平面図		
兵庫県赤穂市尾崎 3139-101 TEL 0791-45-2331		一級建築士 関 孝 行 登録番号 第 64589号	
株式会社 関 工 務 店			