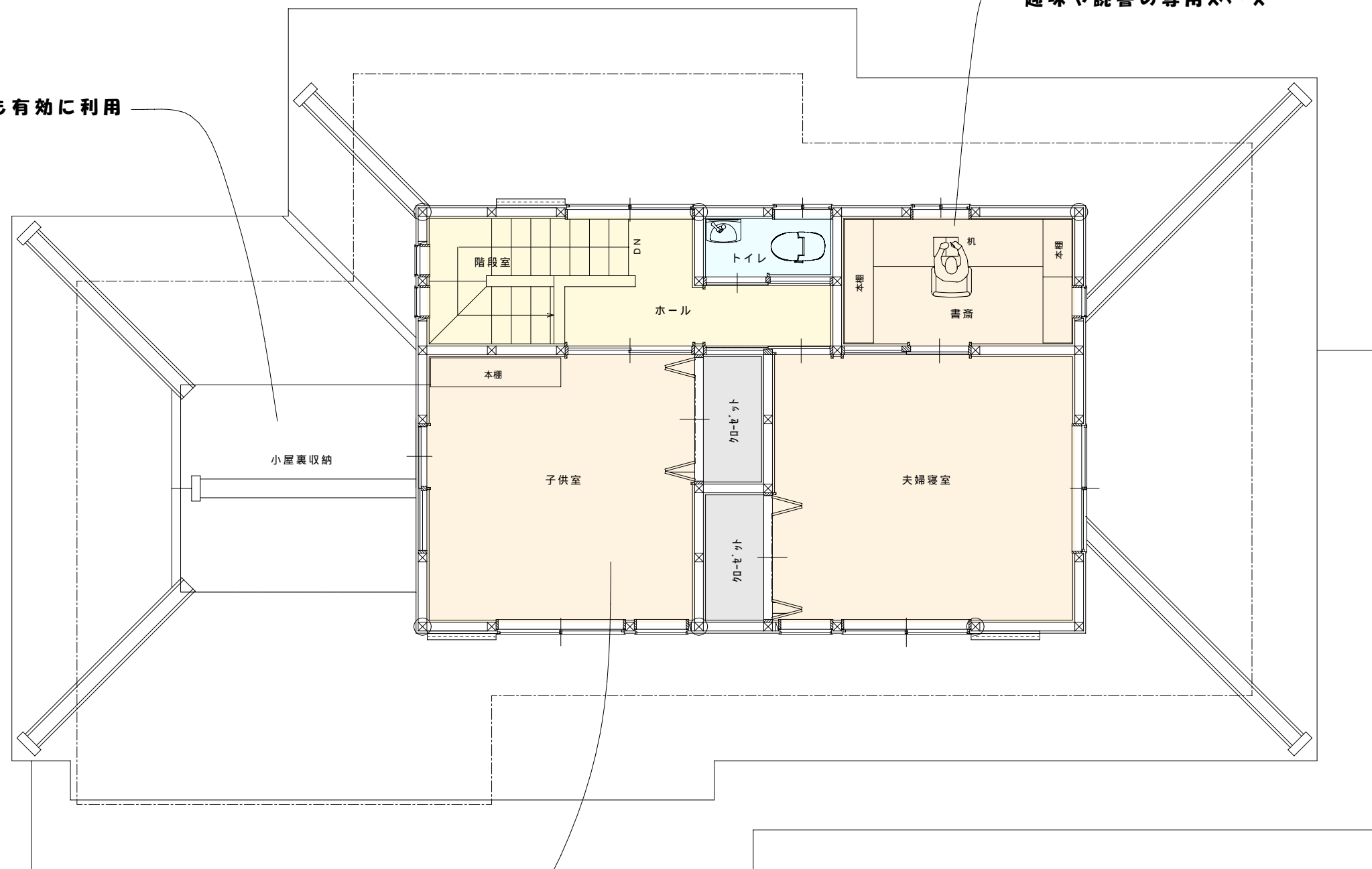


“土庇のある数寄屋住宅”	
建築面積	146.50 m ² (44.31坪)
1階床面積	131.26 m ² (39.70坪)
2階床面積	51.98 m ² (15.72坪)
延床面積	183.24 m ² (55.43坪)
構造	木造 2階建

小屋裏も有効に利用

本格的書齋付の夫婦寝室
趣味や読書の専用スペース



8帖大の子供室
クローゼット付

2階平面図

工 事 名	土庇のある数寄屋住宅	縮 尺	S = 1 : 70
図 名	2階平面図		
兵庫県赤穂市尾崎 3139-101 TEL 0791-45-2331		一級建築士 関 孝 行 登録番号 第 64589号	
株式会社 関 工 務 店			