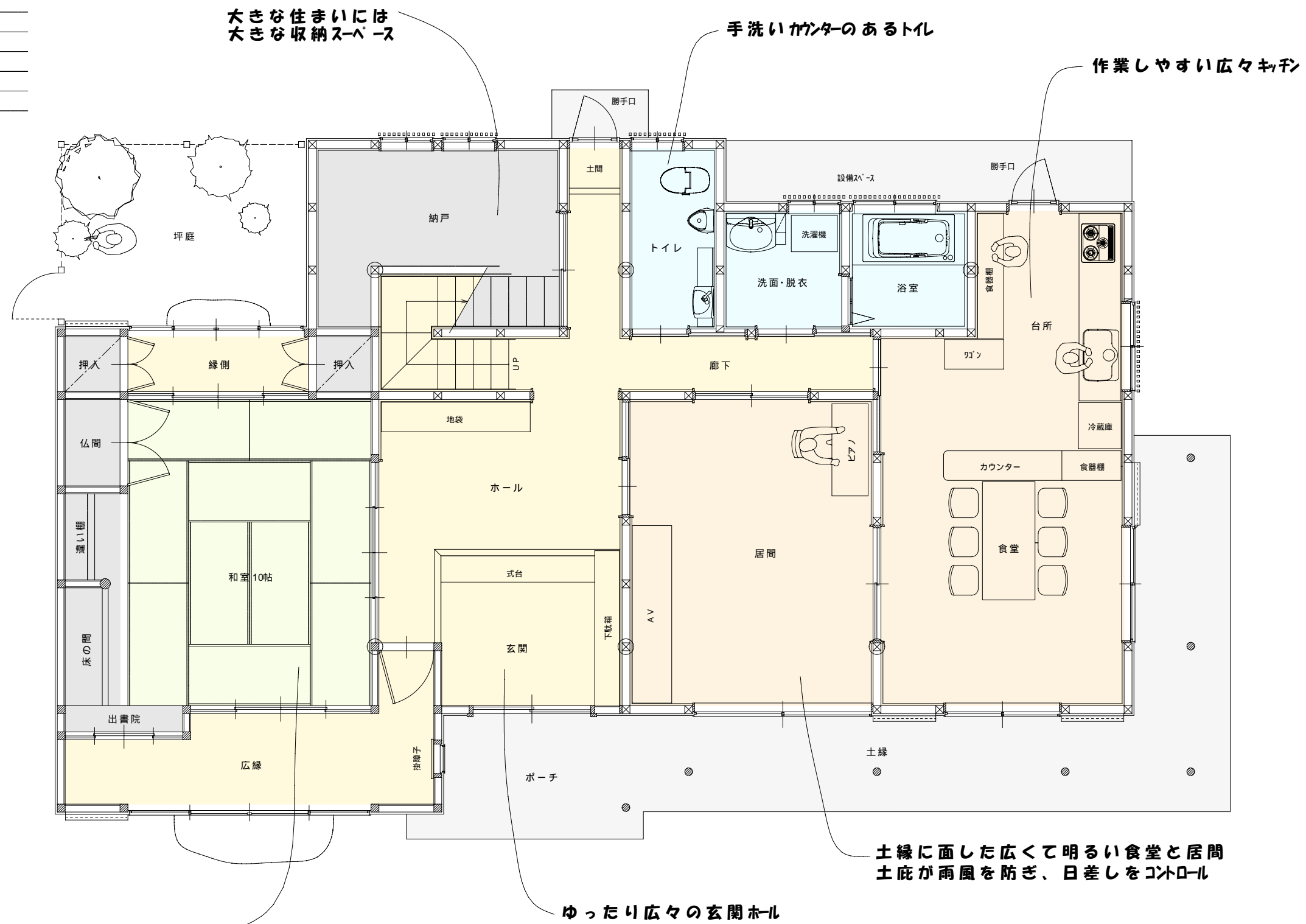


“土庇のある数奇屋住宅”

建築面積	147.41㎡ (44.59坪)
1階床面積	131.26㎡ (39.70坪)
2階床面積	51.98㎡ (15.72坪)
延床面積	183.24㎡ (55.43坪)
構造	木造 2階建



1階平面図

工 事 名	土庇のある数奇屋住宅	縮 尺	S = 1 : 70
図 名	1階平面図		
兵庫県赤穂市尾崎 3139-101 TEL 0791-45-2331		一級建築士 関 孝 行 登録番号 第 64589 号	
株式会社 関 工務店			