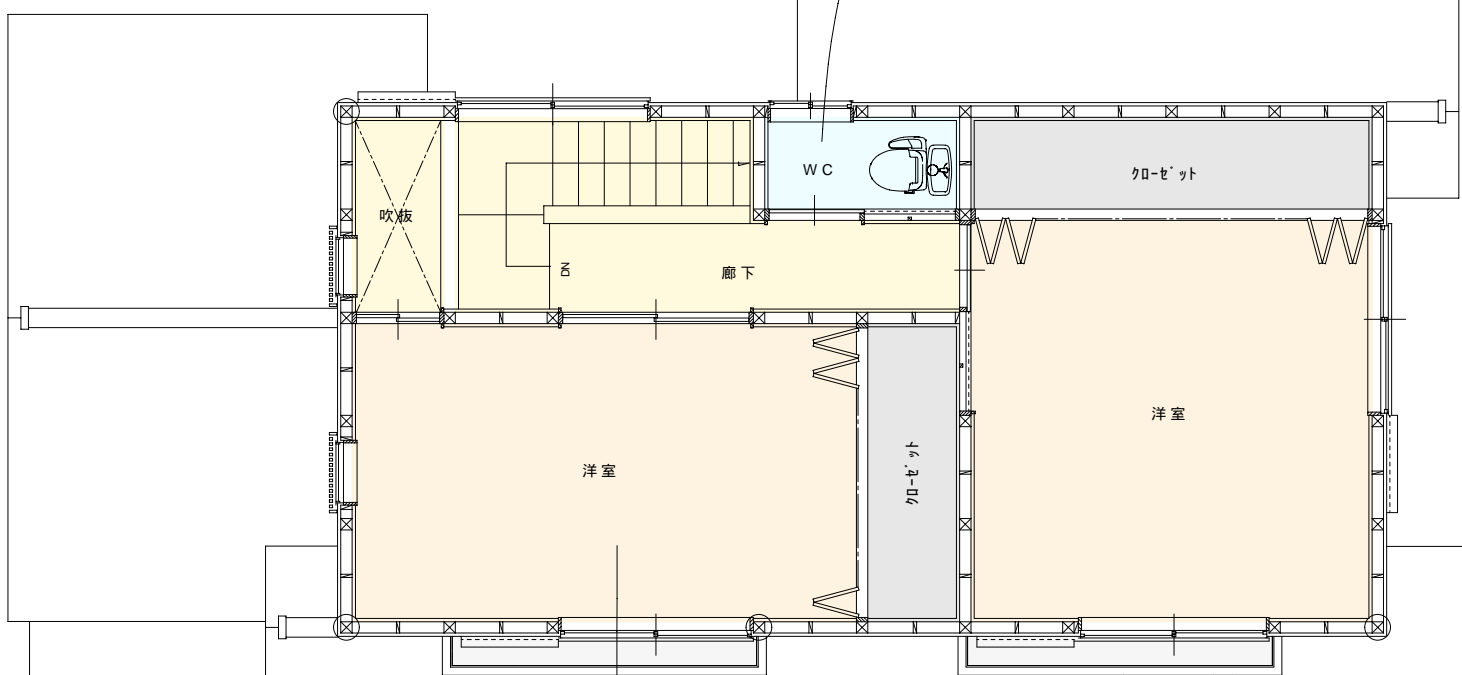


1階平面図



2階平面図

植栽を上手く配置すれば  
地窓が額縁に  
下駄箱上の糸屋格子も  
和風らしさを演出

セミオープンキッチン  
勝手口と食品庫が隣接

2階にもトイレ設置

引分け戸を開けると  
食堂とリビングが一体に

多目的に利用可能な  
中央の屋外テラス

離れのための第2の玄関

8帖大の洋室が2室  
各室クローゼット付

離れの和室は床の間付  
トイレも隣接

“ 糸屋格子のある和風の家 ”	
建築面積	94.83 m <sup>2</sup> (28.68坪)
1階床面積	92.56 m <sup>2</sup> (27.99坪)
2階床面積	45.60 m <sup>2</sup> (13.79坪)
延床面積	138.16 m <sup>2</sup> (41.78坪)
構造	木造 2階建

工事名	糸屋格子のある和風の家	縮尺	S = 1 : 70
図名	平面図		
兵庫県赤穂市尾崎 3139-101 TEL 0791-45-2331		一級建築士 関 孝行 登録番号 第64589号	
株式会社 関工務店			