

回 覧

平成27年3月11日

桜ヶ丘町内会の皆様へ

桜ヶ丘子ども会

子ども会「リサイクル資源」回収のお知らせ

平素は、子ども会「リサイクル資源」回収にご協力いただき、誠にありがとうございます。
平成27年度の回収は下記の日程で行いますので、ご協力の程よろしく願いいたします。
尚、この「リサイクル資源」回収年間予定表はゴミステーションに表示させていただきます。
当該活動は子ども会の大きな力となり、皆様には深く感謝しております。
例年同様、お力添えをどうぞよろしくお願い申し上げます。

平成27年度 年間予定表

4月5日(日)	5月3日(日)	6月7日(日)	7月5日(日)
8月2日(日)	9月6日(日)	10月4日(日)	11月1日(日)
12月6日(日)	12月27日(日)	2月7日(日)	3月6日(日)

* 1月の回収はございません。

* 変更がある場合は、回覧とゴミステーションへの表記をいたします。

時 間 : 午前7時30分～9時までに、指定の場所にお出してください。
(回収後に出されますと、回収ができずに、まわりにご迷惑をおかけしますので、必ず指定時間内にお出してください。)

この「リサイクル資源」は、分別して回収されることで資源として再利用されます。

回収は、新聞 雑誌・牛乳パック ダンボール 古着 アルミ缶です。

お 願 い

= 新 聞 =

- ・ 新聞の中にダイレクトメール等をはさまないで下さい。

= 古 着 =

- ・ 古着のみの回収です。

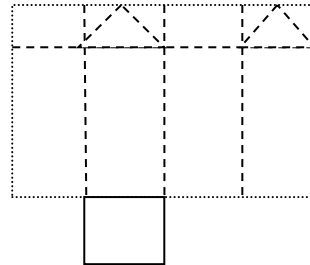
毛布やカーテン等を出されますと回収されませんのでご注意ください。

= 牛乳パック =

- ・ 雑誌と一緒にひもでくくって下さい。又はスーパーの袋に入れて雑誌のところに置いて下さい。



- ① 洗って
↓
- ② 開いて
↓
- ③ 乾かして



= アルミ缶 =

- ・ アルミ缶は、回収場所の透明ビニール袋に移し替えてください。
(アルミ缶は、つぶしていただくなくてもかまいません。)
- ・ 袋がいっぱいになった時は、袋の上部を結んでください。
- ・ スチール缶・スプレー缶などは、回収されませんのでご注意ください。



← このマークが目印です。

“捨てればゴミ、回収すれば地球資源のリサイクル”
皆さまのご協力どうぞよろしくお願いいたします。