

謹んで初春のお喜びを申し上げます。新年の始まりですね。気持ちを新たに笑顔でスタートしてみましよう。どうしてもイライラしたり、落ち込んだりした時は、自問自答がお勧めです。人は心に複数の顔を持った自分があるので、状況に応じて心の中で対話すれば、気持ちが整理されてとても楽になります。笑顔と人を思いやる言葉で、心は柔らかく優しくなれると思います。皆様にとって、良い年になりますように。

軽費老人ホーム暢楽荘

施設長 奥 正信



皆様には、お健やかに新春をお迎えのことと、お慶び申し上げます。旧年中は、一方ならぬご厚情をたまり、厚くお礼申し上げます。本年も相変わらずご支援のほど、お願い申し上げます。

さて、施設の行事につきましては、昨年秋季以降も恒例になりました、地域のボランティアの皆様による舞踊や演芸の「暢楽荘敬老大会」また、岸城神社での菊花展「花咲ファーム」でのバラ見物など出席率も高く、ご利用者の皆様に楽しんでいただきました。今年も様々な行事の企画を考案し、ご利用者の皆様の生活が潤いあるものになるように考えております。

末筆ではございますが、皆様の益々のご健勝とご繁栄をお祈り申し上げます。新年のご挨拶とさせていただきます。

明けましておめでとーい！

だ暢 より楽荘

発行所
社会福祉法人杉の子会
軽費老人ホーム
暢楽荘
泉佐野市鶴原1787-1
TEL. 072-464-6411
FAX. 072-464-6412
http://www6.ocn.ne.jp/~kei-hi/
E-mail suginoko@beach.ocn.ne.jp

社会福祉法人 杉の子会

《基本理念》

地域に開かれた、
地域に愛される、
地域に信頼される
法人を目指す。

ミニギャラリー



10/28～11/7まで皆さんが頑張って

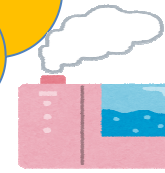
地域交流会9/24



の皆さんと利用者の方と一緒に河内音頭を楽しく踊って頂きました。

夏より危険！ 冬の脱水と居室の乾燥対策！

加湿器を使う。



こまめに水分補給しましょう。
水が飲みにくいときは白湯
や温かい飲み物でも大丈夫。

居室で洗濯物を
干してもOK。



エアコンをついたら
濡れタオルをかけ
ましょう。



素直な心

人を見たら、先生と思え！

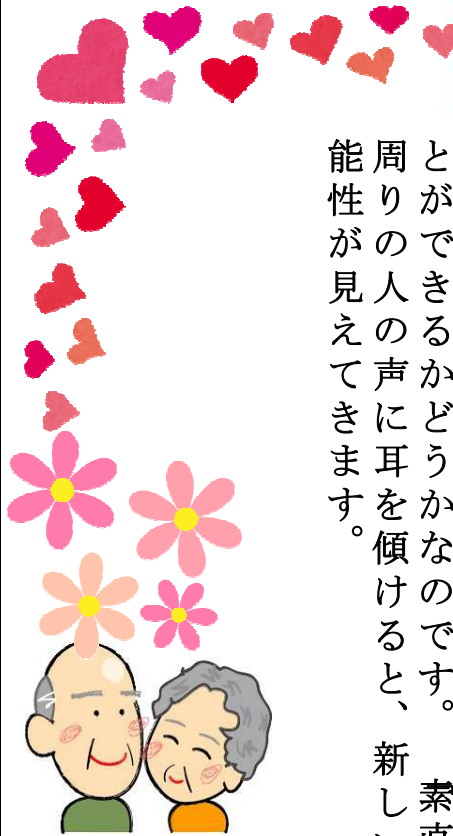
これは、わたしが子供の頃、おばあちゃんからよく聞かされたことばです。でも大人になるまで、この言葉の意味がよく分かりませんでした。

大人になって困った時に、見知らぬ人が助け度おありかと思えます。

人は経験が積むと、独りよがりな物事を決めてしまふことが多くなります。そんなときは思い込みを捨て、素直な心で周りの人の声を、「兎生」と思って聞いてみるようにしましょう。

年齢や立場の違いなどは、関係ありません。子供たちから学ぶこともあるし、障害があっても、前向きに生きている人から教えられることも本当に多い。

大切なことは「素直な心」で人の声を聞くこと。周りの人の声に耳を傾けると、新しい発見や可能性が見えてきます。



花咲ファーム 10/22



岸城神社(菊花展) 10/27



天気も良くみんなとっても良い笑顔 (*^_^*)

岸城神社(菊花展) 11/4, 5, 12



いろんな菊が展示されとても綺麗でした。

クリスマス 兼 忘年会 12/17



ごちそうで満腹(*^_^*)



手話、音楽クラブ演奏、踊り、カラオケ、職員演芸
楽しいひとときを過ごして頂きました。

保育園児交流会 9/17



園児と手遊び皆さんとっても良い笑顔(^o^)

バーベキュー大会 10/1



お肉いっぱい食べてお腹いっぱい！！

室内運動会 10/8



(*^^)v紅組対白組 皆さん力を合わせて頑張りました！