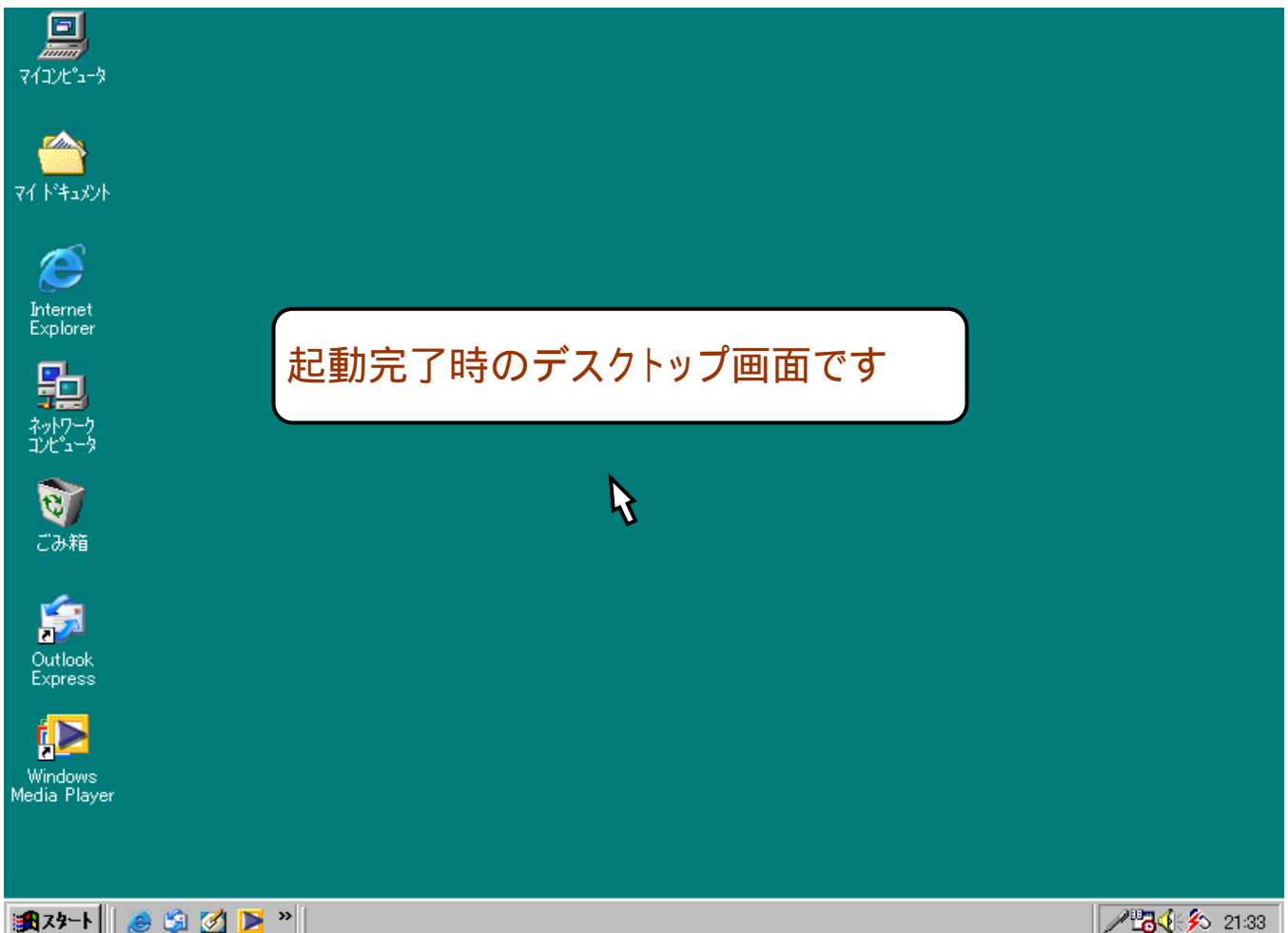
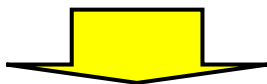


【始めの一步】 Windowsの基礎

Windowsを起動する・・・
パソコンの電源を入れると、Windowsの起動が始まります。
Windowsが完全に起動するまでの間、起動画面が表示され
起動が完了すると、デスクトップ表示になります。



左図は起動画面の状態です。



【はじめの一歩】Windowsの基礎

Windowsてなに？・・・

Windowsは、米)マイクロソフト社が作ったパソコン用OS(Operating System)の事でGUI(Graphical User Interface)を多用し大半の基礎的な操作をマウスで行なうことができ万人にわかりやすい操作性が特長。

Windowsには、使用する環境に合わせて色々な種類があり

Windows3.1を始めに、Windows95/98/Me/2000/XPと作られ

今や、小学校の授業でも一般的に使われるようになってきているようです

ここでは、Windows 98SE の画面を基に(手近にあるので)、Windowsを操作する時に基礎となる基本的な用語について解説します。

デスクトップ

パソコンの画面全体の事

アイコン

パソコンで使用する色々なものをアイコンという絵で表現しています

ウィンドウ

画面上の四角い枠で囲まれた作業領域の事

マウスポインター

マウスの動きに合わせて画面上を動く目印の事



タスクバー

ウィンドウを切り替える為のボタンや[スタート]ボタンなどを表示するバーの事

ダイアログボックス

ウィンドウと似たもので人の操作に対して確認や警告が必要な時や関連する複数の項目を設定する時に使われるボックスの事

【始めの一歩】Windowsの基礎

OSてなに？……

OSについて少しふれておきます

OSとは、パソコンを操作する時に基本となるソフトウェアの事で基本のソフトとも呼ばれています。

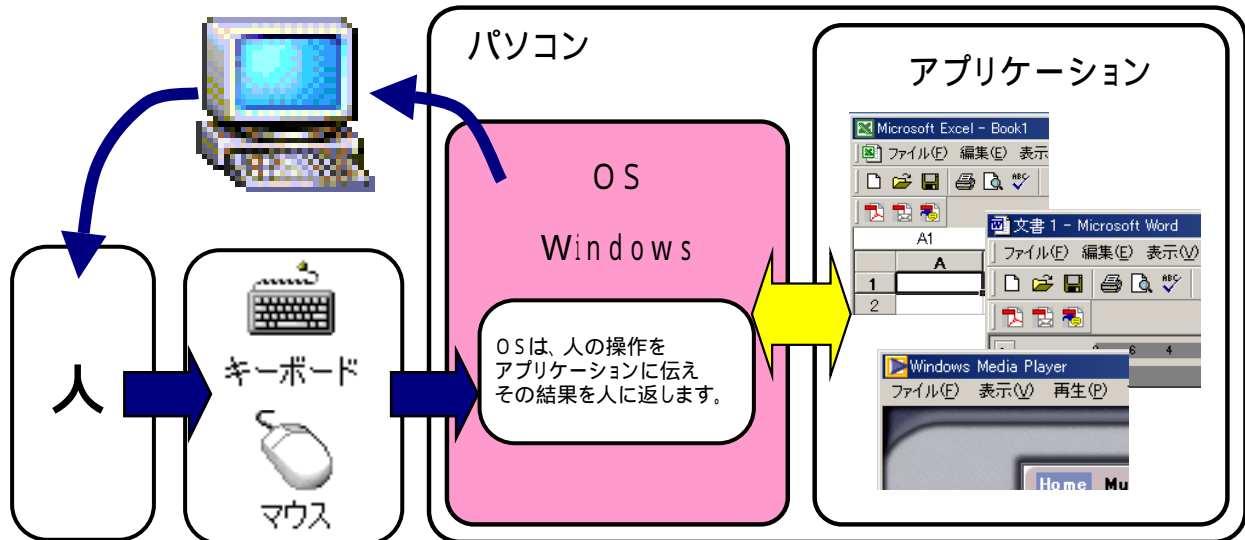
人の操作は、マウスやキーボードなどの入力機器により行われ

それをOSがパソコンにわかる言葉に翻訳し、アプリケーションに伝えています。

アプリケーションの実行結果は、OSが受け取り、画面などの出力機器に表示して人に伝えます。

OSは、このように人とアプリケーションを仲介する役割だけでなく

システム全体を管理するなどの重要な役割も行っています。



アプリケーションてなに？……

アプリケーションとは、ワープロソフトや表計算ソフトなど

特定の用途を持つソフトウェアの事で、OS上で動作します。

OSが基本のソフトと呼ばれるのに対し、アプリケーションは応用ソフトともいいます。

ゲームソフト



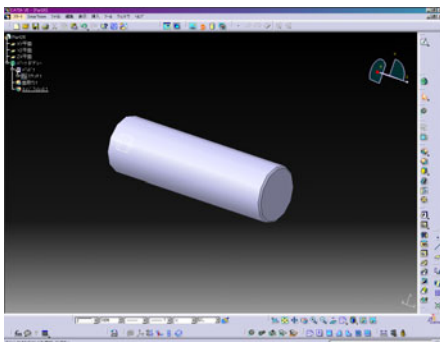
ホームページ作成ソフト



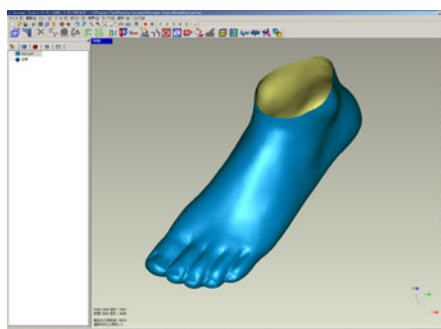
データライティングソフト



3次元 CADソフト



3次元 デザインソフト



色々なアプリケーションを追加する事で、パソコンは何でもできてしまう

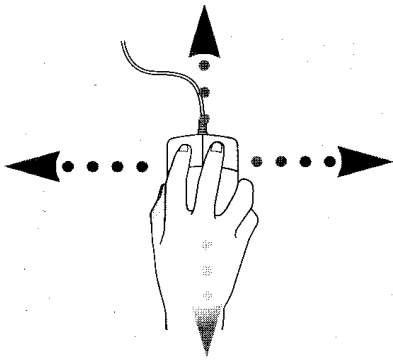
【始めの一歩】Windowsの基礎

マウスの使い方

Windowsは、メニューの選択やウィンドウの操作など、文字入力以外のほとんどの操作にマウスを使います。

マウスを動かすと、画面上にある白い矢印(マウスポインタ)と連動し動きます。

マウスはその時々に応じてクリック、ダブルクリック、ドラッグなどの操作が必要になります。



マウスの持ち方は……

左図のように人差し指を左側のボタンに、中指を右側のボタンに置きます。

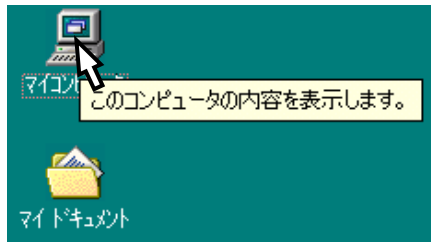
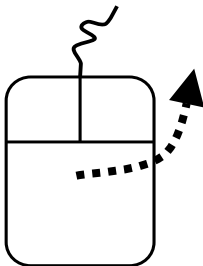
マウスの移動は……

マウスを動かすと、同じ方向に画面のポインタが動きます。



ポイントとは……

アイコンやメニューなど、これから操作しようとするものにポインタを合わせる動作の事。



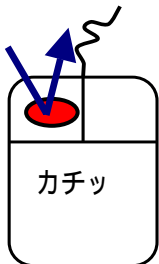
マウスを移動してポインタを対象物に合わせます。

左図では、アイコンをポイントしてマイコンコンピュータについての説明を表示しています。

クリックとは……

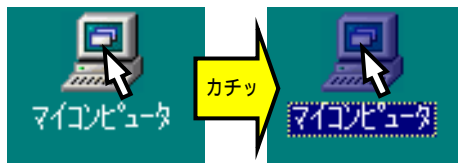
ファイルやフォルダを選択したり、ボタンを押したりするときに使います。

選択されたファイルやフォルダは、アイコンが下図のように反転した状態になります。



クリック

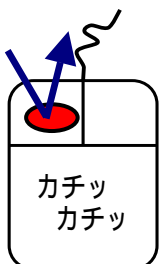
マウスの左側のボタンを1回押します。



ダブルクリックとは……

マウスの左ボタンをすばやく2回押す動作の事。

フォルダやファイルを開いたり、アプリケーションを起動したりするときに使います。



ダブルクリック

マウスの左側ボタンをすばやく2回押します。

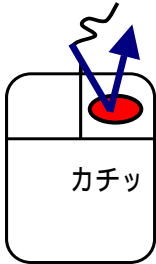
【始めの一歩】Windowsの基礎

マウスの使い方 (つづき)

右クリックとは……

マウスの右側ボタンを1回押す動作の事。

デスクトップ上やフォルダ、ファイルなど、いろいろな上でマウスの右側をクリックすると、「ショートカットメニュー」という、右クリックを行った対象物に対し、メニューが表示されます。



右クリック
マウスの右側のボタンを1回押します。

ドラッグとは……

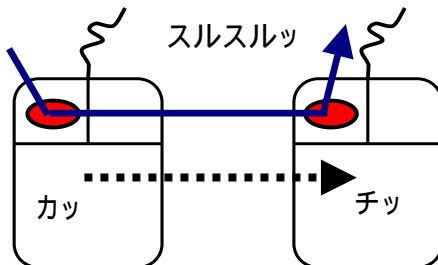
マウスの左ボタンを押したままマウスを動かす動作の事。

ウィンドウのサイズを変更する時などに利用します。

ドラッグアンドドロップとは……

アイコンなどをドラッグし、目的の位置でマウスボタンから指を放す事(ドロップ)をドラッグアンドドロップと言う。

不要なファイルのアイコンなどをごみ箱のアイコンにドラッグアンドドロップするとファイルがごみ箱の中に移動し、元の場所から削除されます。



ドラッグアンドドロップ
マウスの左側のボタンを押し(掴む)
目的の場所までマウスを移動させ、ボタンを離します。



マウス紹介……

最近は3つボタンが主流になってきて

中央ボタンがローラーになったのがよく見かけられます

ローラーはウィンドウのスクロール(上下移動)に

使えるのでウェブページを見る時は便利ですね

【始めの一歩】Windowsの基礎

スタートボタンから始める……
タスクバーの左にある[スタート]ボタンをクリックすると[スタート]メニューが表示されます。
このメニューからいろいろな作業を開始する事ができます。
いわばWindowsの入り口ですね



↓ [スタート]ボタンをクリックすると……



[スタート]メニューの内容解説です

左図のように、[スタート]ボタンをクリックすると
[スタート]メニューが表示され
アプリケーションの起動やヘルプの表示
ファイルの検索などいろいろな作業を
[スタート]メニューから開始できます。

あつと！
気づきました、画像が Windows2000になっている事
98とほぼ一緒ですので気にしないで下さい。

違うところは、シャットダウンのところが
Windowsの終了になるだけです。

シャットダウン Windowsを終了できます

ファイル名を指定して実行 ファイル名とパスを指定して、プログラムを実行できます

ヘルプ ヘルプを参照できます

検索 ファイルやフォルダーを検索できます

設定 コントロールパネルを表示したり、タスクバー、[スタート]メニューなどの設定を変更したりできます

最近使ったファイル 最近利用したファイルが表示され、ここからもファイルを開くことができます

お気に入り お気に入りに登録しているウェブページを開く事ができます

プログラム パソコンにインストールしているいろいろなアプリケーションを起動します

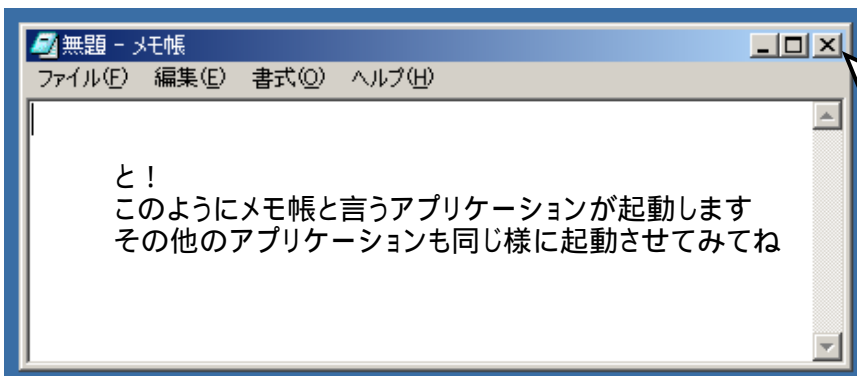
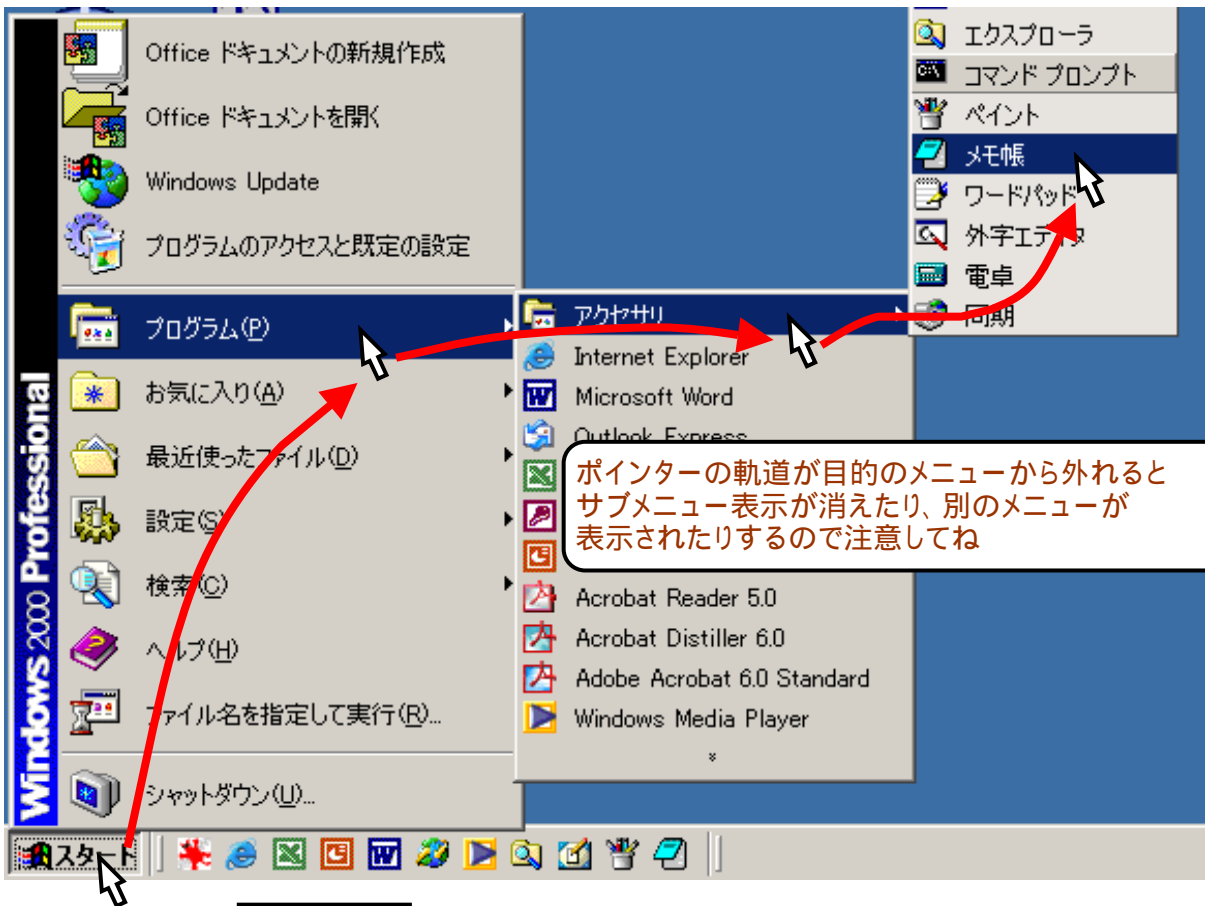
Windows Update インターネットエクスプローラ(IE)が起動してWindows UpdateのWebページが表示されます

【始めの一歩】Windowsの基礎

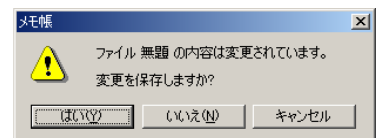
スタートボタンから始める……(つづき)

それでは実際に[スタート]ボタンからアプリケーションを実行してみましょう

下図のように、[スタート]ボタンをクリック、[スタート]メニューが表示されるので
[プログラム]へポインターを移動し、ポイントする、サブメニューが現れます
そのサブメニューの中の[アクセサリ]をポイントすると、またサブメニューが現れます
そのサブメニューの中の[メモ帳]をクリックします。



終了する時はこの×マークをクリックすれば終了します。



こんな表示が出たら「いいえ」をクリック！で終了

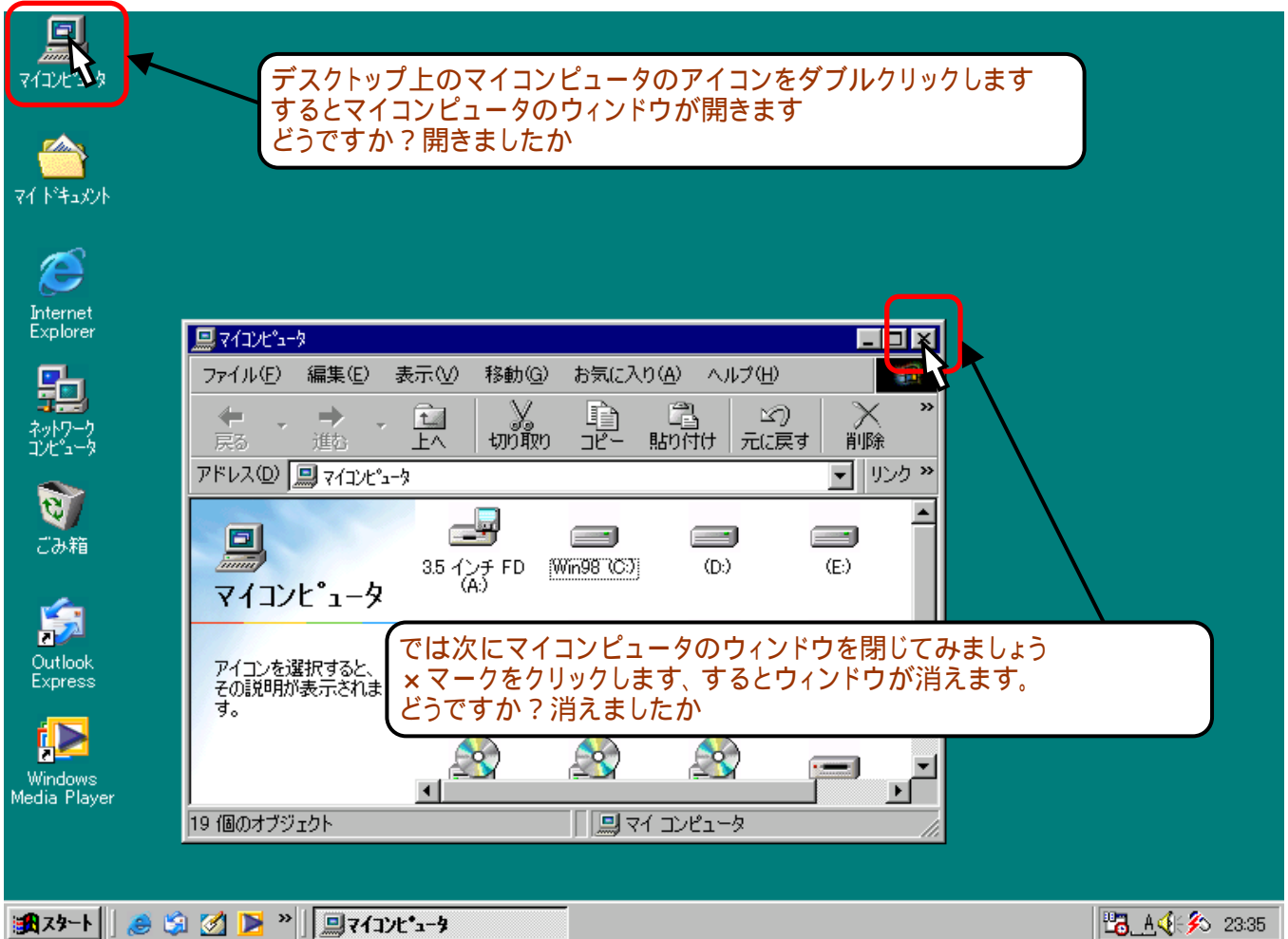
保存したければ「はい」ね

【始めの一歩】 Windowsの基礎

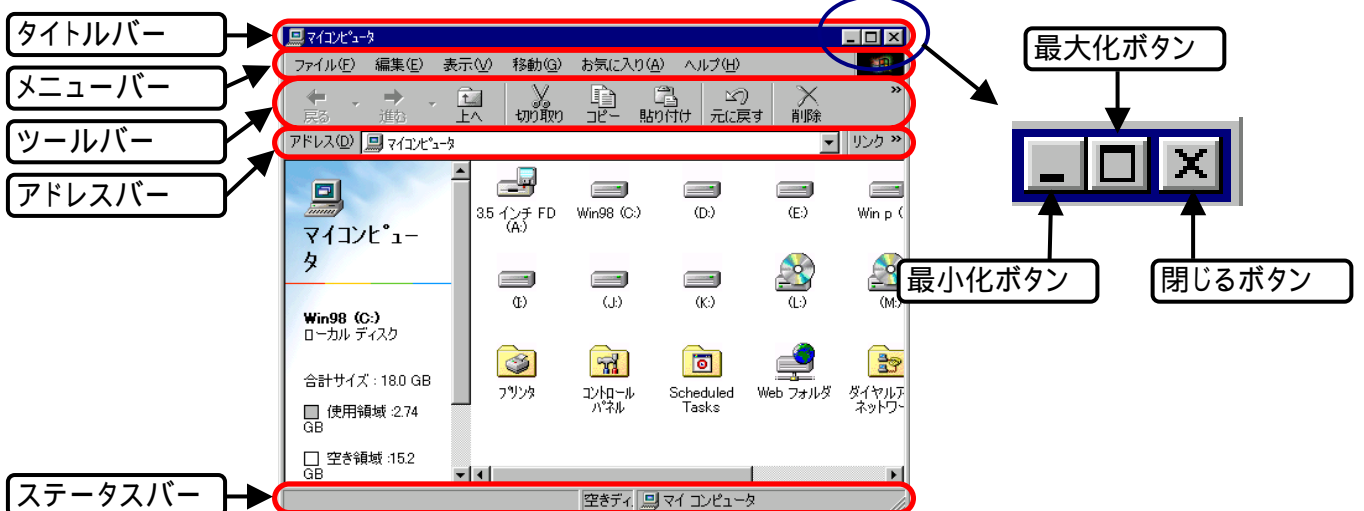
ウィンドウの操作を覚えよう……

ウィンドウとは、ドライブやフォルダーの中身を表示したり
アプリケーションで作業したりする為の四角い枠で囲まれた領域の事。

ウィンドウには、フォルダのウィンドウやアプリケーションのウィンドウなどいろいろなものがあり
ウィンドウでの作業内容は違って、ウィンドウのサイズ変更や移動などの基本操作はすべて共通です。



ウィンドウ各部の名称

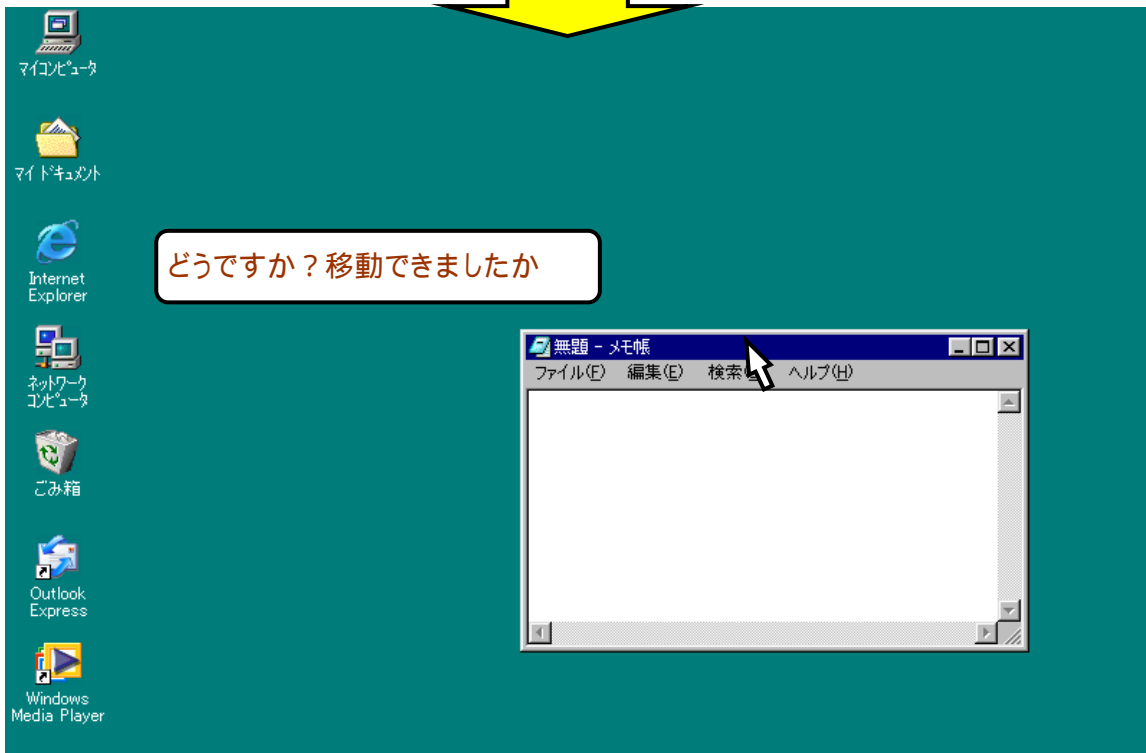
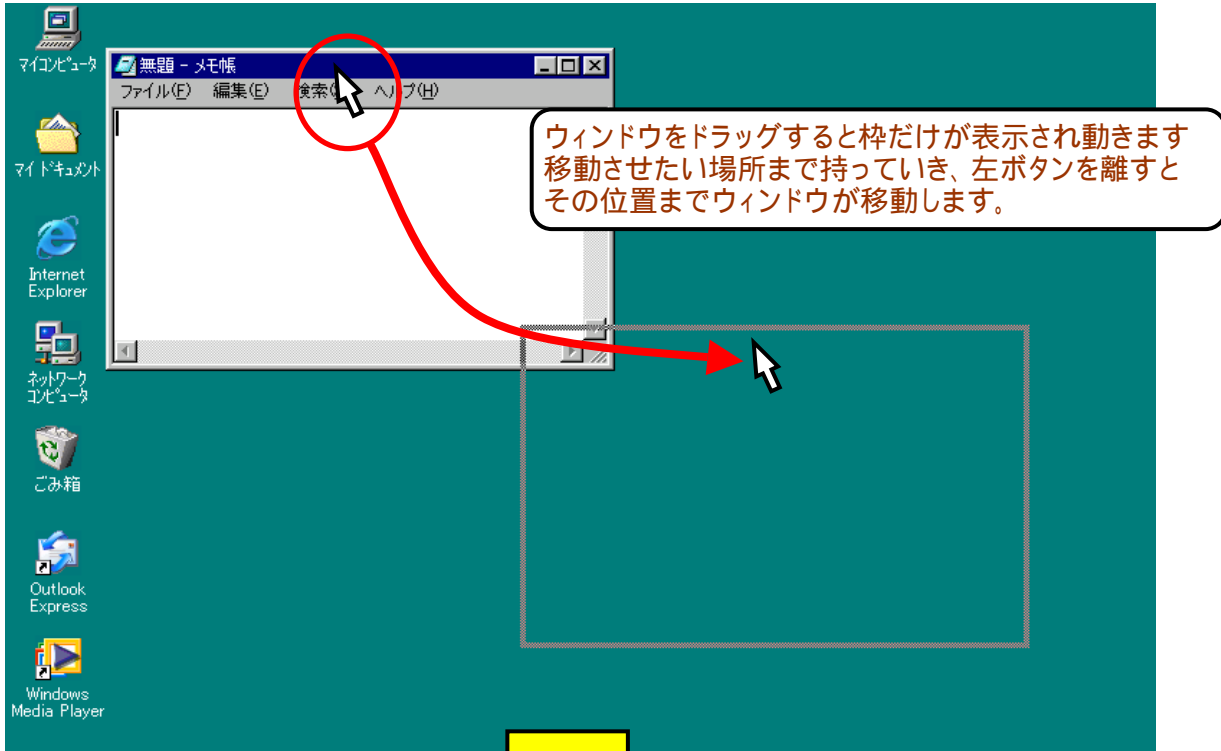


【始めの一歩】Windowsの基礎

ウィンドウの操作を覚えよう……(つづき)

ウィンドウの移動……

ウィンドウを移動するには、移動する方向にタイトルバーをドラッグします。

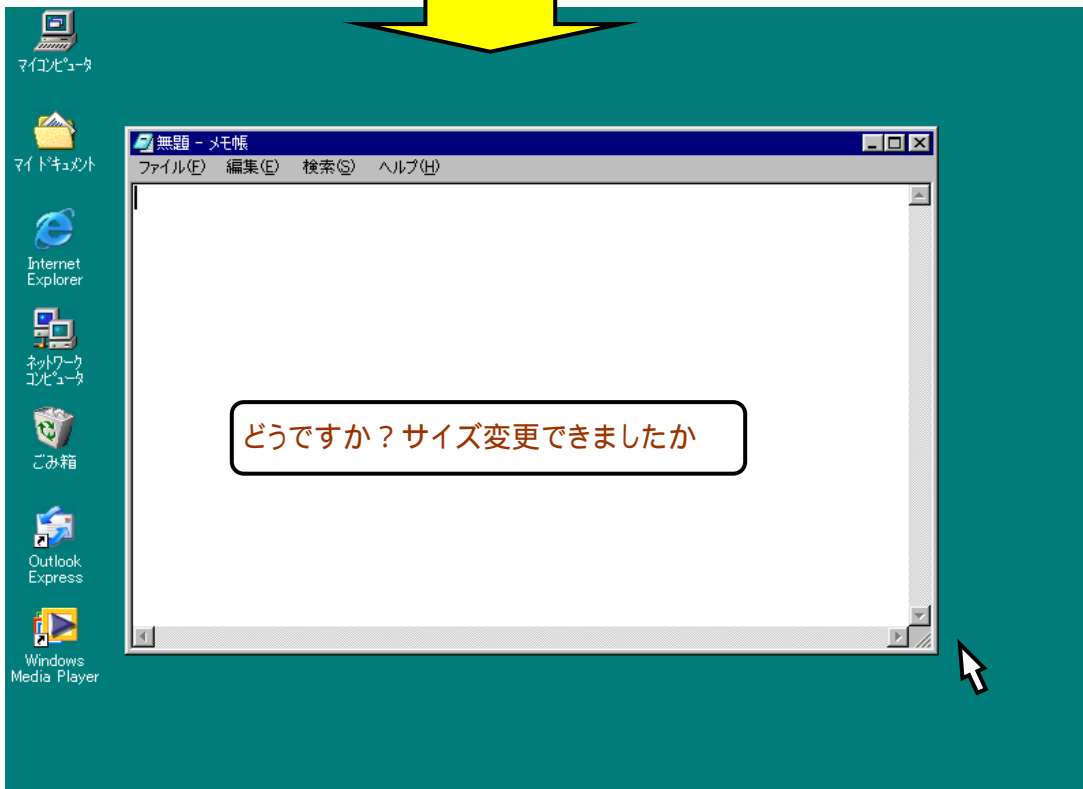
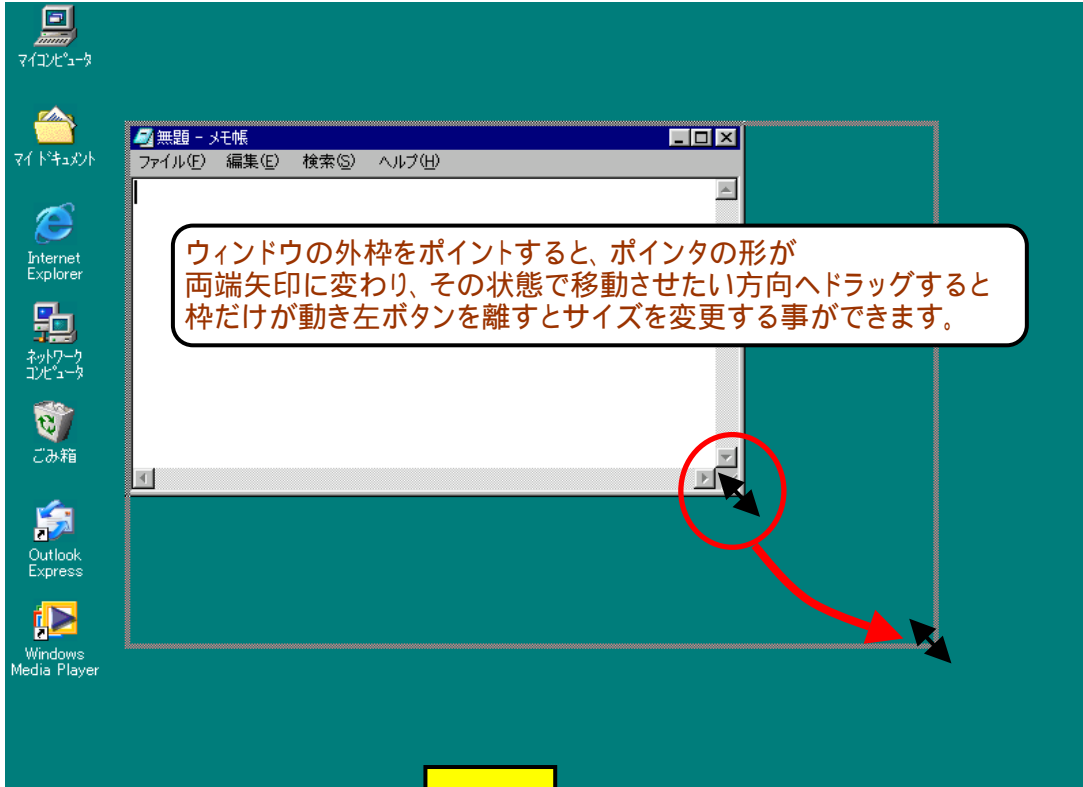


【始めの一歩】Windowsの基礎

ウィンドウの操作を覚えよう……(つづき)

ウィンドウのサイズを変える……

ウィンドウの枠にポインタを合わせてドラッグすると、ウィンドウのサイズを変更できます。

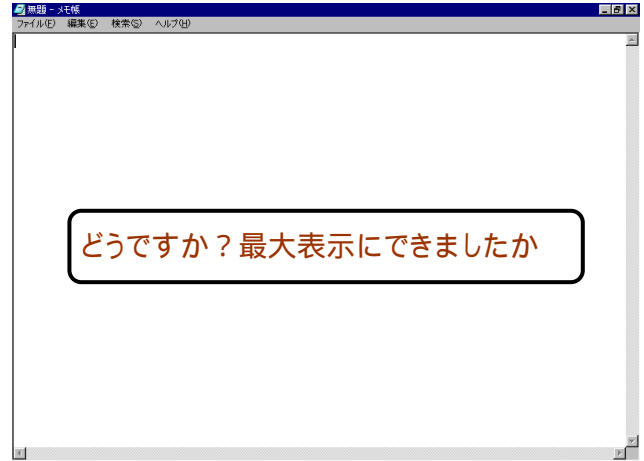
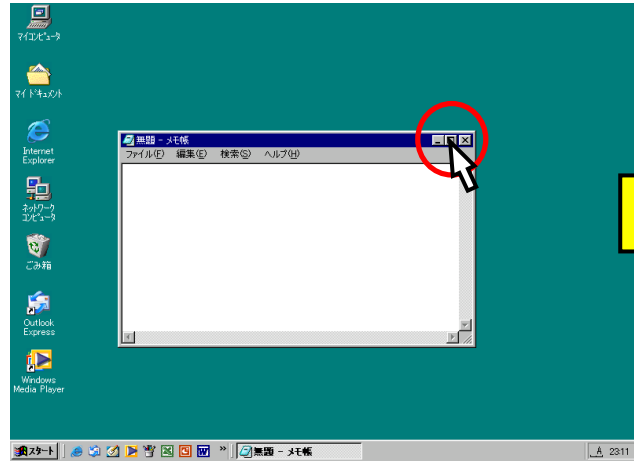


【始めの一步】Windowsの基礎

ウィンドウの操作を覚えよう……(つづき)

ウィンドウの最大化……

[最大化]ボタンをクリックすると、ウィンドウを画面いっぱいに表示することができます。



ウィンドウを最大化すると

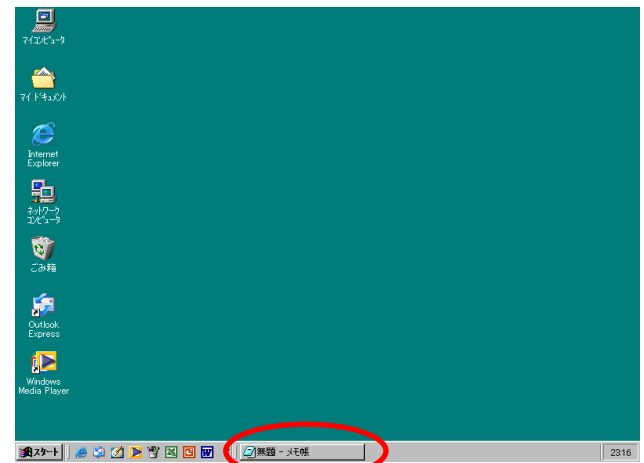
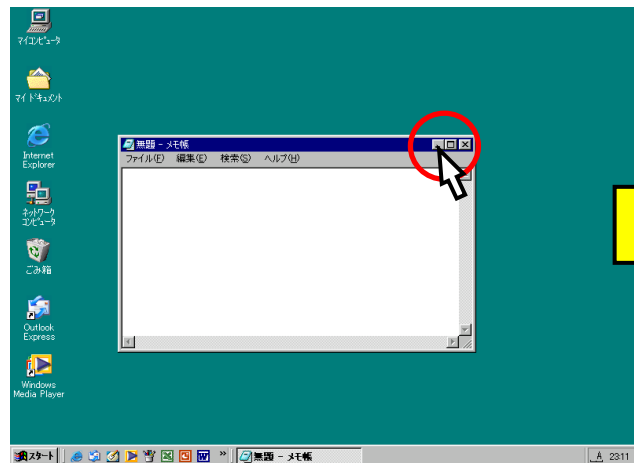
[最大化]ボタンが[元のサイズに戻す]ボタンに変わります。

そして、[元のサイズに戻す]ボタンをクリックすると
最大化する前のサイズに戻すことができます。

タイトルバーをダブルクリックしても最大化の切り替えができます

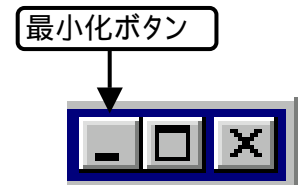
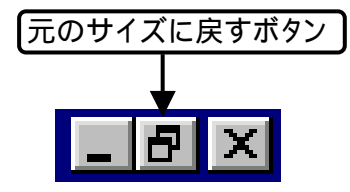
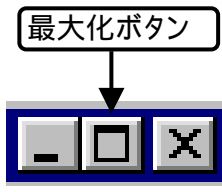
ウィンドウの最小化……

[最小化]ボタンをクリックすると、タスクバーに収納されます。



そして、タスクバーに表示されているアプリケーション表示ボタンをクリックすると
最小化する前のサイズに戻すことができます。

タスクバーに表示されているアプリケーション表示ボタンをクリックする度に元の表示と
最小化表示の切り替えができます

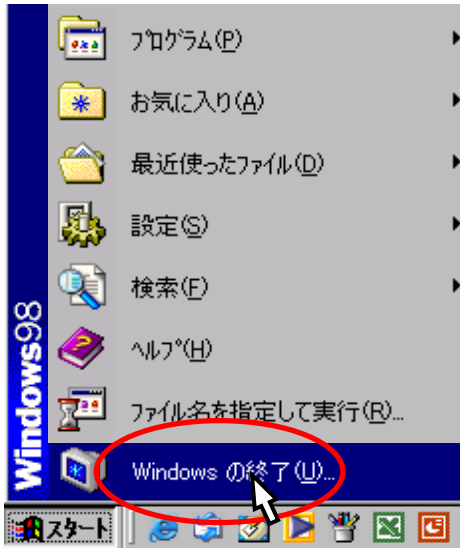


【始めの一歩】Windowsの基礎

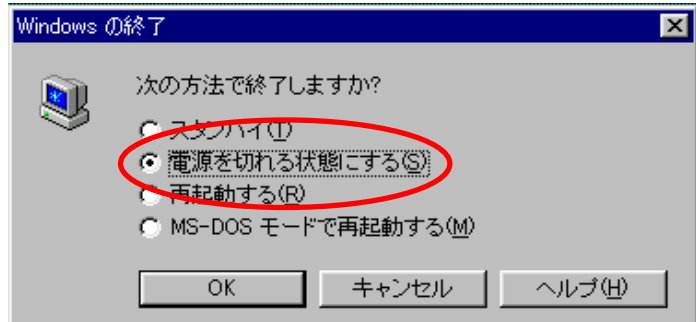
Windowsを終了する・・・

パソコンの電源を切るには、まずはWindowsを終了しなければいけません。
間違った手順で電源を切ってしまうと、パソコンの故障の原因となる事もあるので
正しい電源の切り方を覚えましょう

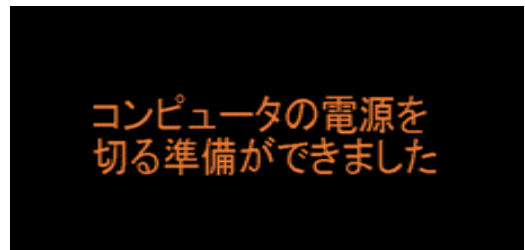
下図のように、[スタート]ボタンをクリックし[スタート]メニューを表示
[Windowsの終了]を選択してください。



下図のように、Windowsの終了ダイアログが表示されます。



電源を切れる状態にするを選択し
[OK]ボタンをクリックします。



このメッセージが出れば電源を切ります。
最近では自動で電源が切れる物もあります

[Windowsの終了]メニューの内容解説です

[スタンバイ]

Windowsの機能を一時的に停止し、電力の消費を抑えるスタンバイという状態にする。
スタンバイ状態から、元の状態に戻すにはキーボードのいずれかのキーを押すと戻ります。

[電源を切れる状態にする]

パソコンの電源を切ります。

[再起動する]

パソコンを一度終了し、再起動する。

[MS-DOSモードで再起動する]

パソコンを一度終了し、MS-DOSというOSで再起動する。