

## モデリングの基本手順(インベーター編)

題材: 丸棒作成 ( 30 mm、L = 100mm)



## モデリング フロー

30 mm 円作成



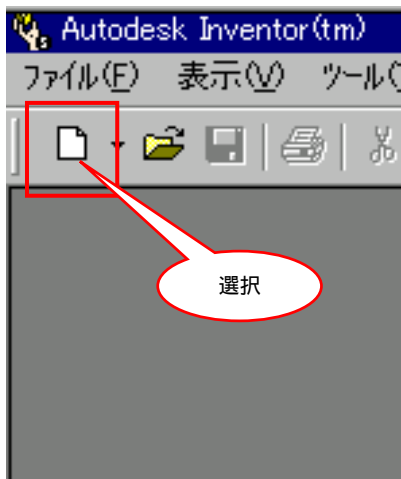
L=100mm 押出し



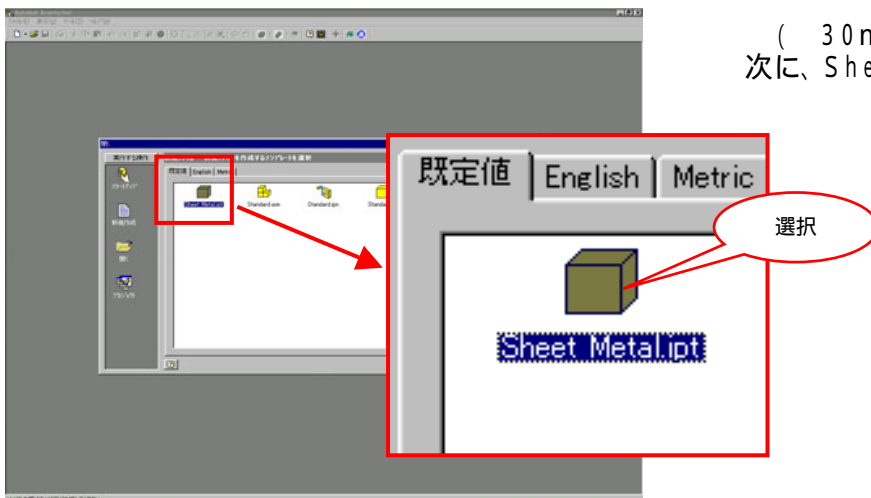
C=1mm 面取り



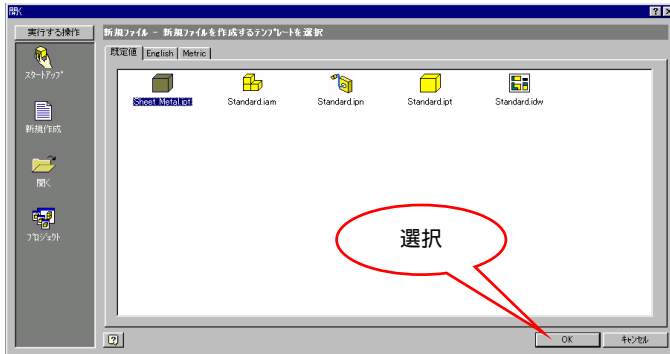
R=1mm フィレット



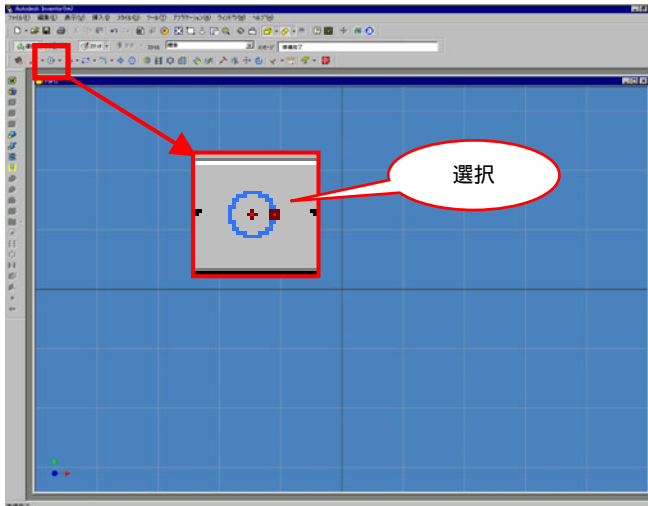
(新規作成)  
【新規作成】アイコンを選択



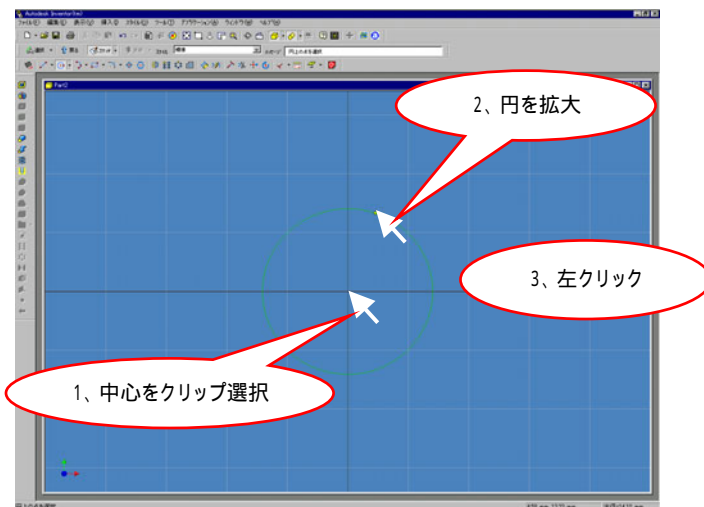
( 30 mmの円データ作成)  
次に、Sheet Metal.iptを選択し



( 30mmの円データ作成)  
次に、[OK]を選択

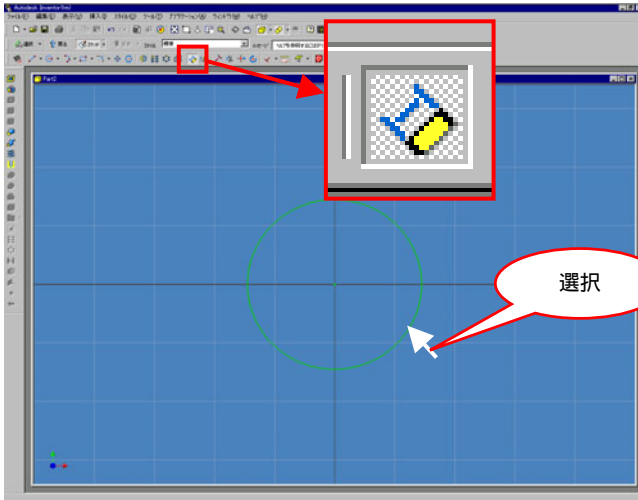


( 30mmの円データ作成)  
次に、[円作成]アイコンを選択

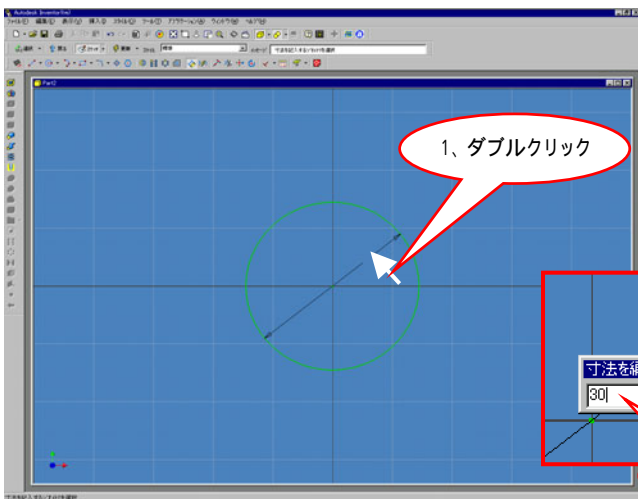


( 30mmの円データ作成)  
円の中心になる座標をクリップ選択  
適当な大きさまで円をドラッグ拡大  
左クリックで確定

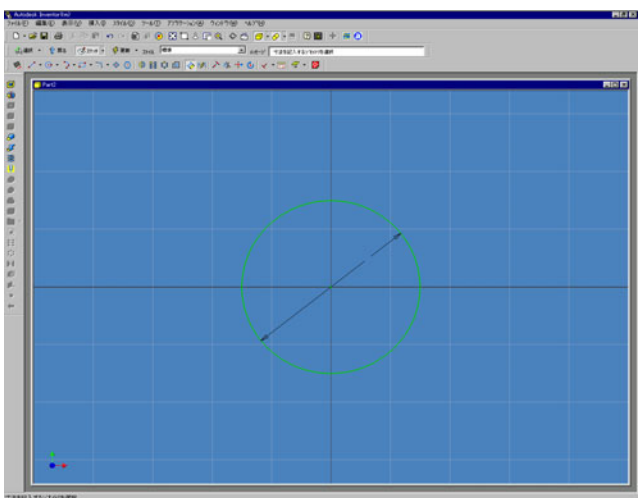
## モデリングの基本手順(インベーター編)



( 30mmの円データ作成)  
次に、【寸法拘束】アイコンを選択  
次に、円を選択

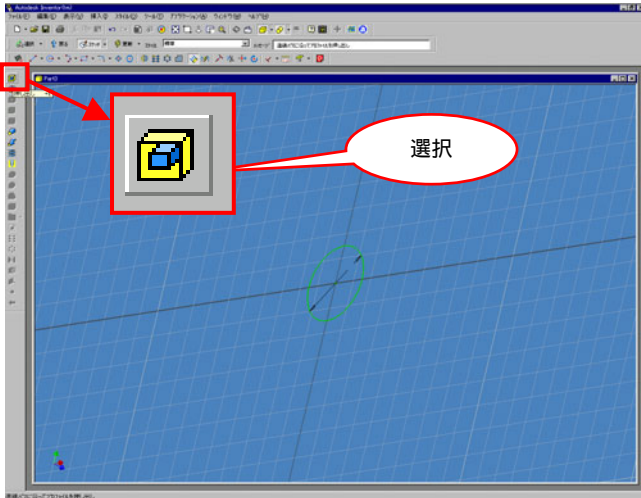


( 30mmの円データ作成)  
数値表示をダブルクリック  
寸法の編集パネルが表示されるので  
30と入力し  
Enter(確定)

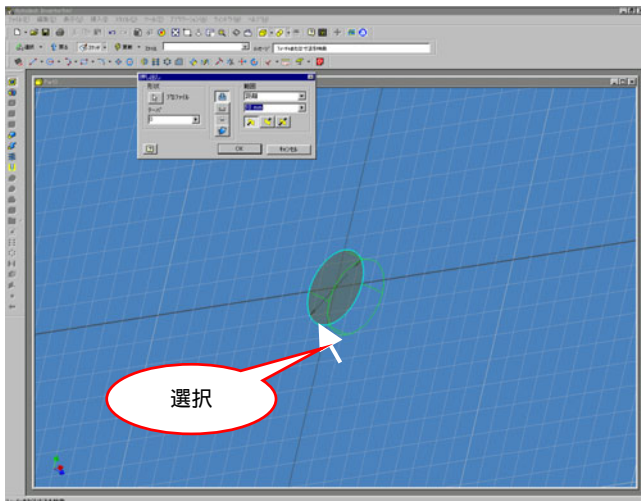


( 30mmの円データ作成)  
30mmの円データが完成

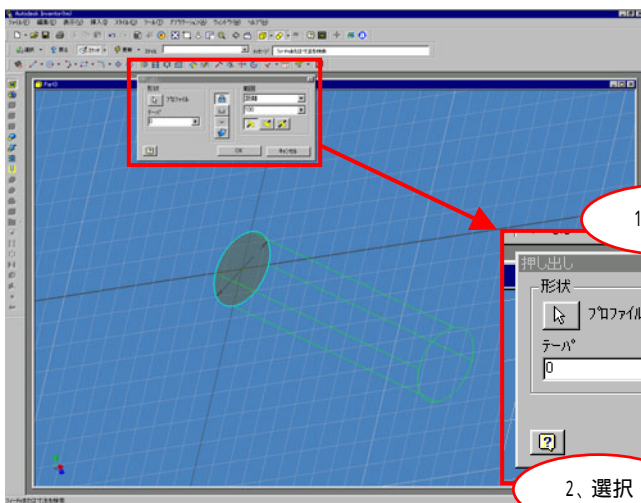
## モデリングの基本手順(インベントア編)



(L=100mmの円柱データ作成)  
次に、【押し出し】アイコンを選択

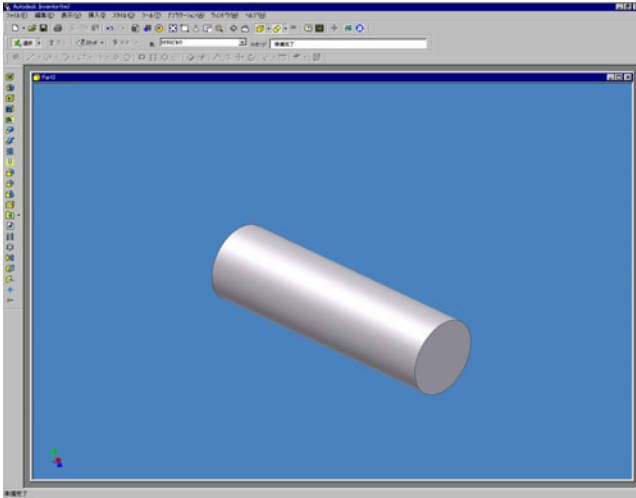


(L=100mmの円柱データ作成)  
押し出し設定パネルが表示  
次に、30の円を選択



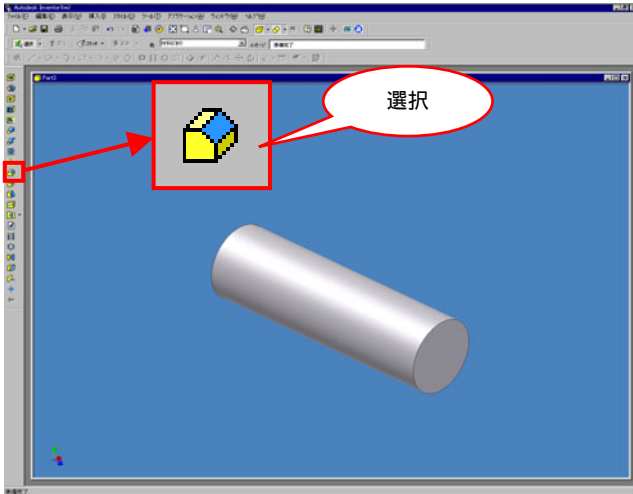
(L=100mmの円柱データ作成)  
次に、【距離】100と入力  
輪郭線表示され  
形状を確認し、良ければ【OK】を選択

## モデリングの基本手順(インベーター編)

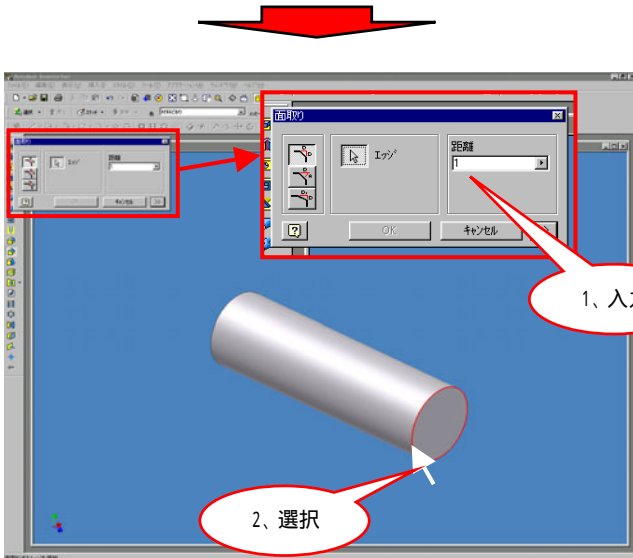


(L=100 mmの円柱データ作成)  
30、L=100の円柱形状が完成

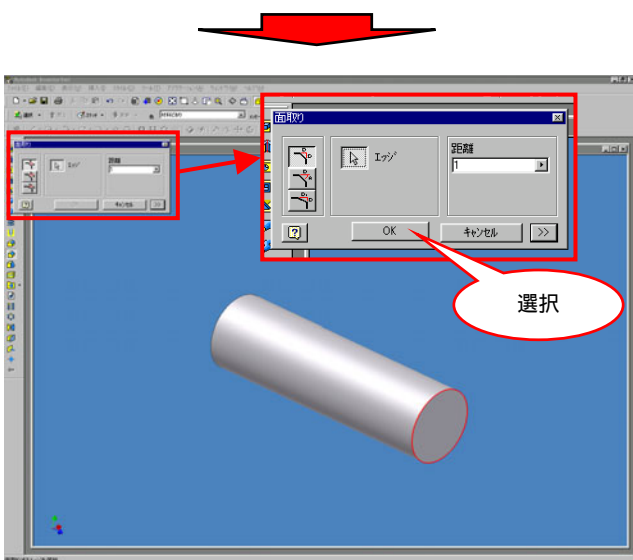
## モデリングの基本手順(インベーター編)



(C=1mmの面取り作成)  
次に、【面取り】アイコンを選択

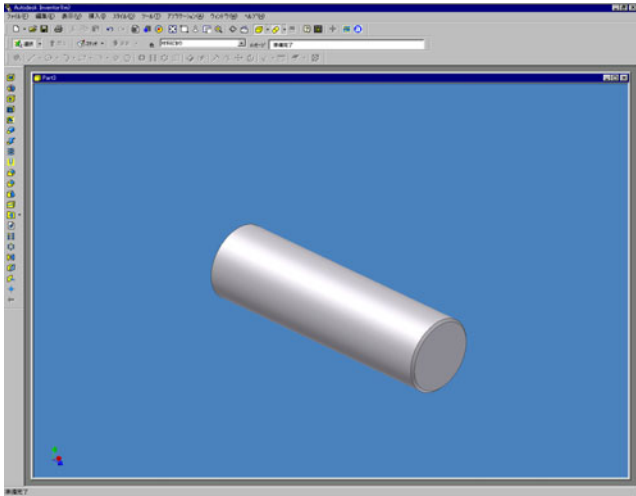


(C=1mmの面取り作成)  
次に、【距離】に1と入力  
次に、C面取りを行うオブジェクトを選択  
(対象エッジ部交線)



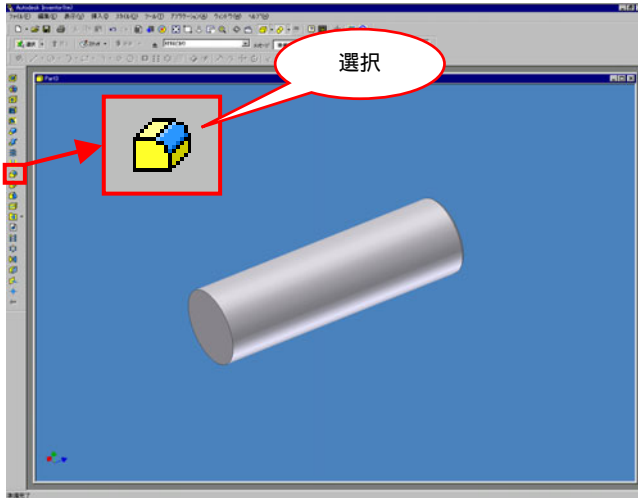
(C=1mmの面取り作成)  
次に、【OK】を選択

## モデリングの基本手順(インベーター編)

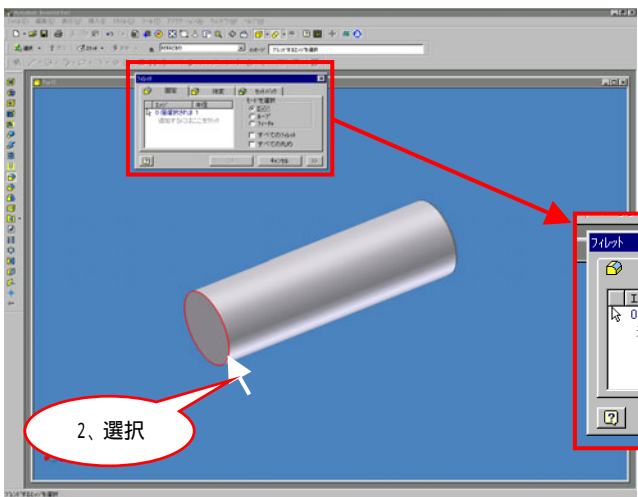


(C=1mmの面取り作成)  
C=1mmの面取り形状が完成

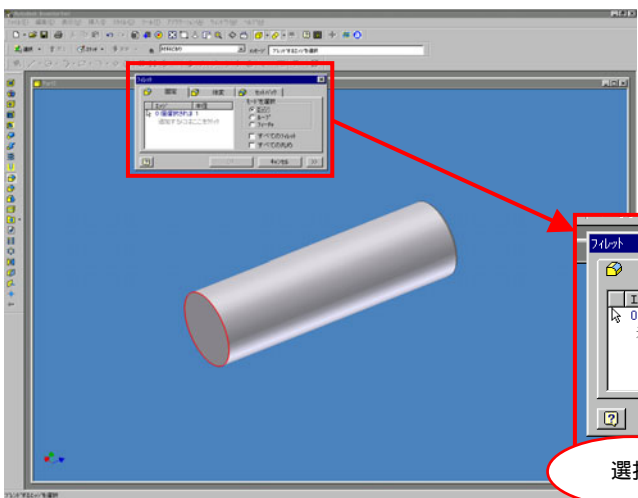
## モデリングの基本手順(インベーター編)



(R=1mmのフィレット作成)  
ビュー操作でモデルを反転させる  
次に、【フィレット】アイコンを選択

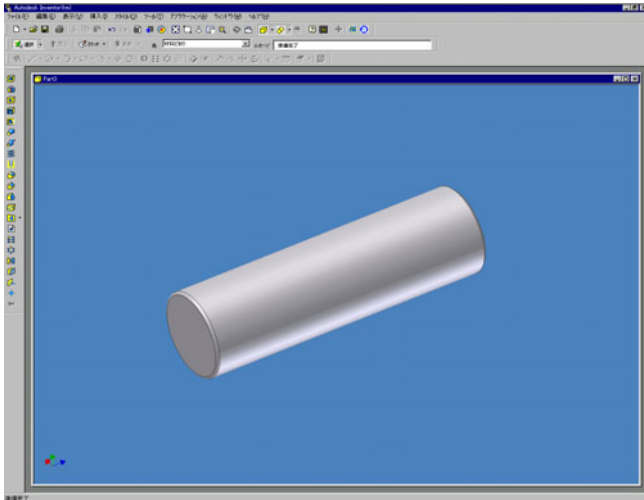


(R=1mmのフィレット作成)  
次に、【半径】に1と入力  
次に、フィレットを行うオブジェクトを選択  
(対象エッジ部交線)



(R=1mmのフィレット作成)  
次に、【OK】を選択

## モデリングの基本手順(インベーター編)



(R=1mmのフィレット作成)  
R=1mmのフィレット面取り形状が完成

全手順終了

