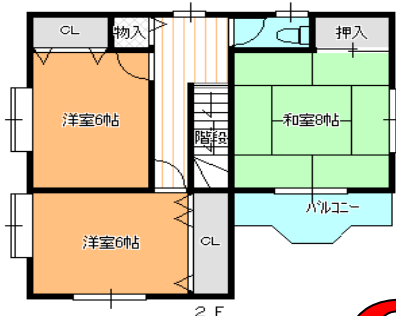
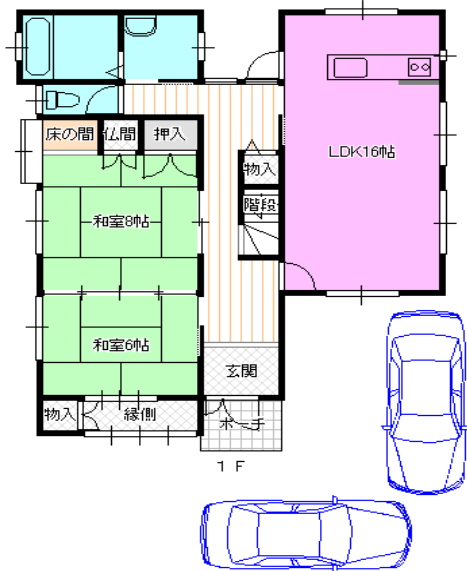


南花台7丁目

一戸建

価格 **2,298** 万円



頭金・ボーナス返済 **0** 円
 毎月返済 **68,019** 円
 (35年払い 変動金利1.075%)



売却物件 募集中心

査定無料

秘密厳守

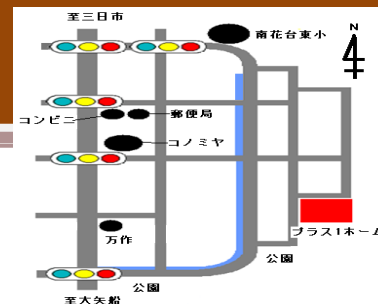
プラス1ホームはこの街で永く住まれ、お子様達を育てた大切な住まいのご売却をお考えの方と、次にこの地でお住まいを必要とされる方の橋渡しとなり、この街の文化・生活を守り続けることが大切と考えております。

不動産流通関係に関わり35年というキャリアを生かし、あなたの大切な住まいの査定・売却はもちろん、階段・トイレ・お風呂の手すり付け等の簡単なリフォームからお庭のお手入れのご相談まで賜っております。

まずはご相談を...

- ◆ 所有している不動産の資産活用を考えたい
- ◆ 持家を売却し子供達の近くで住みたい
- ◆ 親から相続した不動産をうまく活用したい
- ◆ 老後のことを考え現在所有の不動産を整理したい
- ◆ 便利な所へ住み替えたい
- ◆ 子供達への遺産分割を考えたい
- ◆ お庭の手入れも大変、マンションに住み替えたい
- ◆ 現在の返済を軽くしたい

当社にお任せください。



【個人情報について】ご提供いただきましたお客様の個人情報は、不動産の売買、賃貸その他不動産に関する情報・サービス等の提供のためご利用させていただきます。尚、当社の個人情報保護方針につきましては当社ホームページをご参照ください。

改装済み

システムキッチン・ウォシュレット新調
 クロス全室張替え・洗面所・トイレCF張替え
 タタミ表替え・襖張替え・障子張替え
 ハウスクリーニング

駐車場2台

南向・日当り良

●所在地：河内長野市南花台7丁目 ●交通：南海高野線三日市駅バス7分南花台1丁目南バス停徒歩6分 ●土地面積：185.33㎡ ●建物面積：130.63㎡ ●建築：平成2年3月 ●構造：木造2階建 ●取引態様：仲介



■大阪府知事(1)第53710号 ■(社)全日本不動産協会会員 ■(社)不動産保証協会会員 ■近畿圏不動産流通機構会員

プラス1ホーム

0721-60-0111

MISAWA-MRD

ミサワホーム特約店