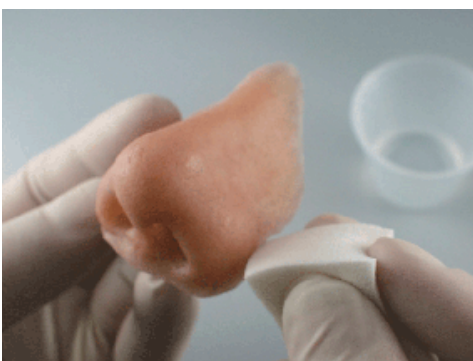


Epithese【エピテーゼ】

- ①腫瘍、怪我、火傷、先天性などで欠損や変形を生じた身体の一部を補うための人工ボディパーツ。
- ②顔面部、耳、指、乳房などがありオーダーメイドで作られる。シリコン製。
- ③一般の義手、義足などと異なり、見た目の自然さが重視される。



Ikeyama  edical Japan

