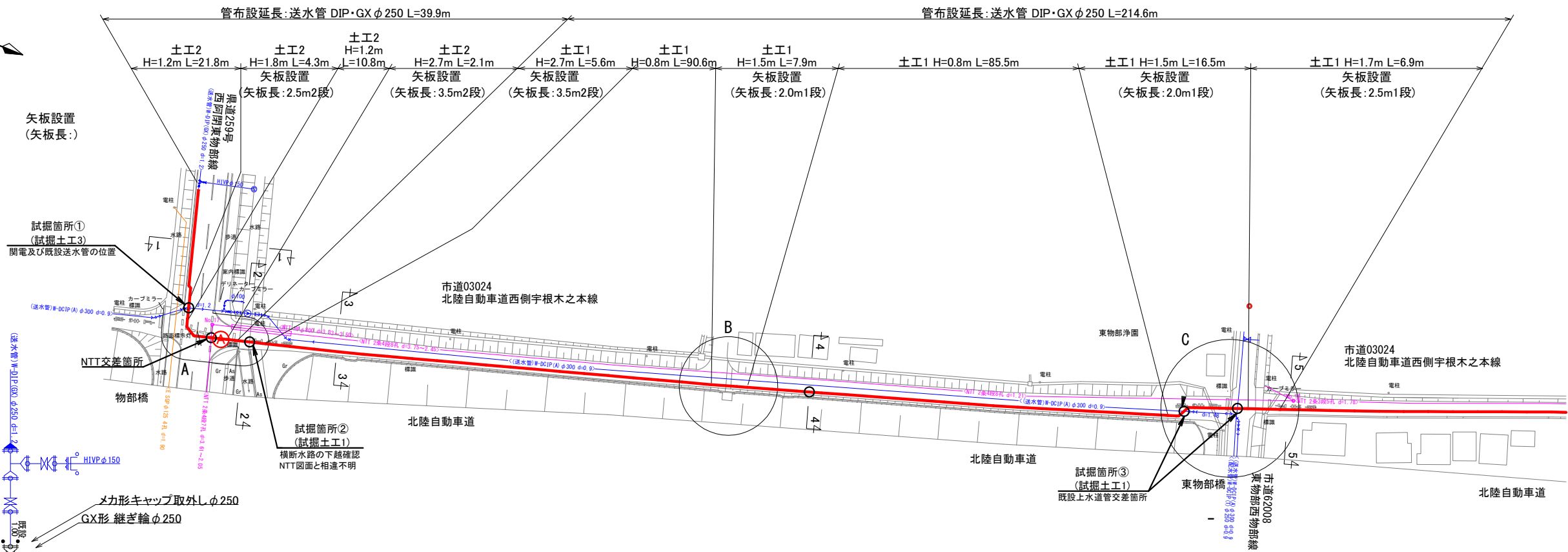
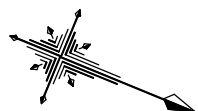


平面図(1) S=1:500



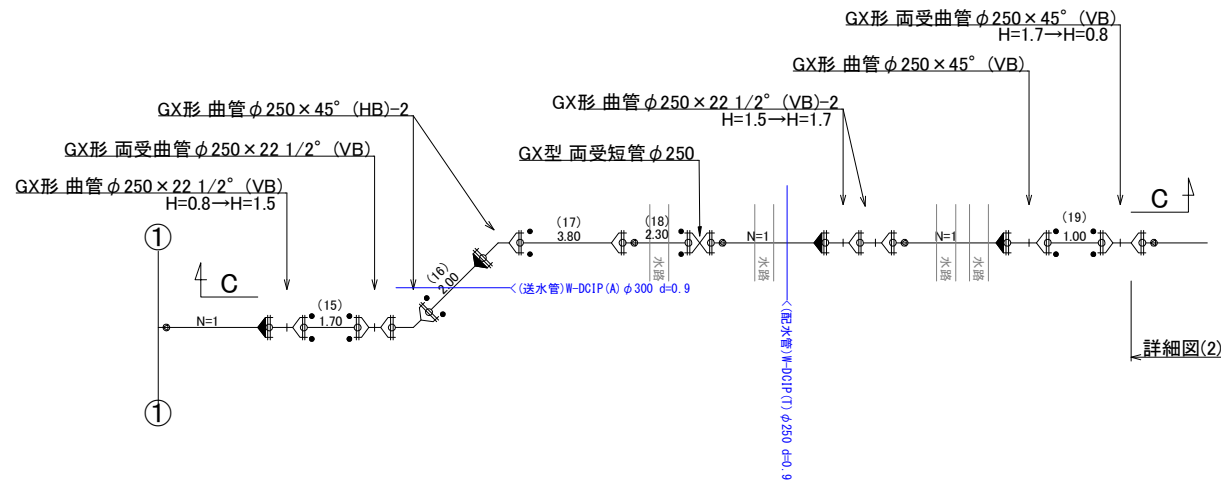
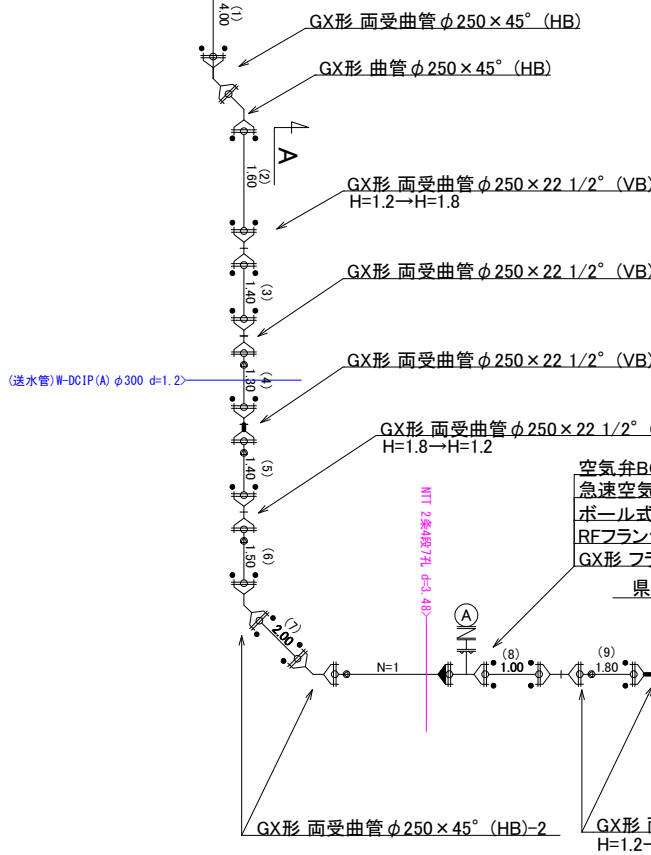
管記号凡例

- GX継手
- GX継手(ライナ)
- GX継手(G-Link)
- GX挿し口突起あり
- EF継手
- PE金属継手
- メカ型継手
- RFフランジ継手
- GFフランジ継手
- ねじ込み継手

空気弁BOX(角形1号)

鉄 蓋	H=100
上部壁	H=200
中部壁	H=100
下部壁	H=200
スラブ	H=70

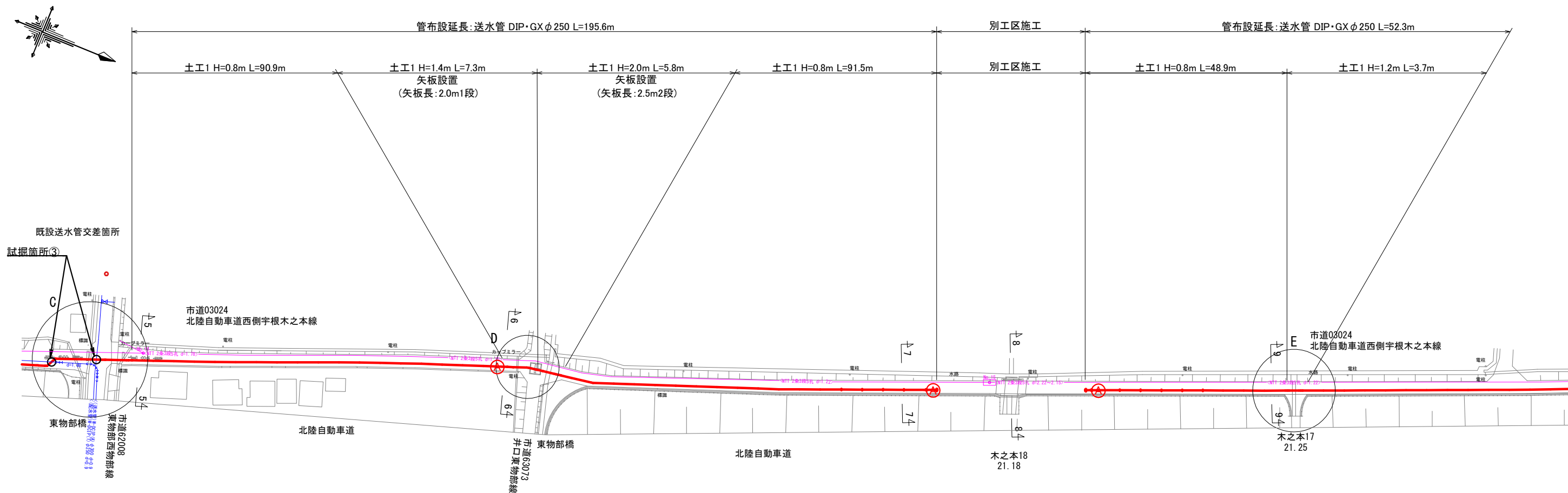
配管図(1) S=FREE



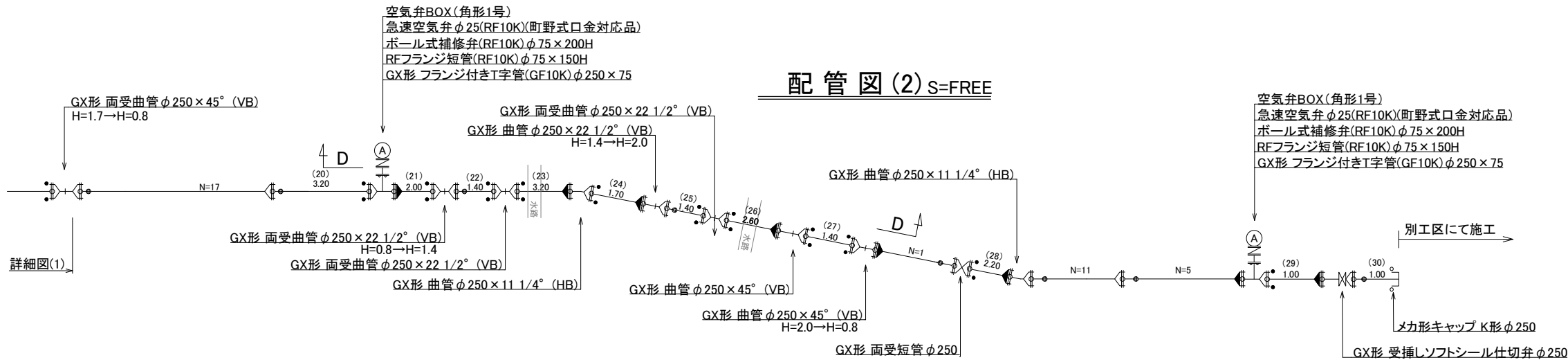
令和7年度

工 事 名	高月木之本統合に伴う送水管布設工事(その2)
工 事 場 所	長浜市高月町東物部～高月町唐川
図 面 名 称	平面図(1)・配管図(1)
縮 尺	図示 A1
部 署	作 成 者
作成年月日	工 事 番 号 工 第 44 号
工 期	全18葉の内1

平面図(2) S=1:500



配管図(2) S=FREE

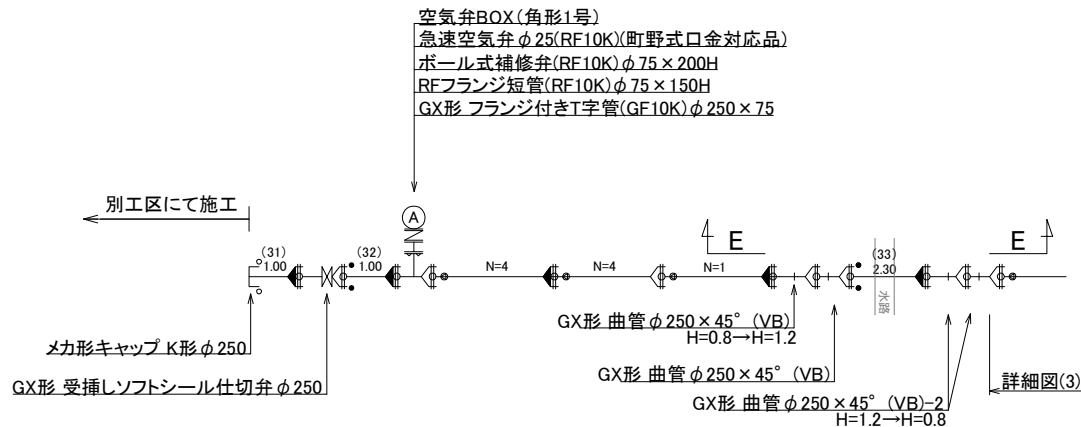


管記号凡例

- GX継手
- GX継手(ライナ)
- GX継手(G-Link)
- GX挿し口突起あり
- EF継手
- PE金属継手
- メカ型継手
- RFフランジ継手
- GFフランジ継手
- ねじ込み継手

空気弁BOX(角形1号)	
鉄 蓋	H=100
上部壁	H=200
中部壁	H=100
下部壁	H=200
スラブ	H=70

仕切弁BOX(円形1号)	
φ250 H=0.8m	
鉄 蓋	H=150
上下部壁	H=300
スラブ	H= 40

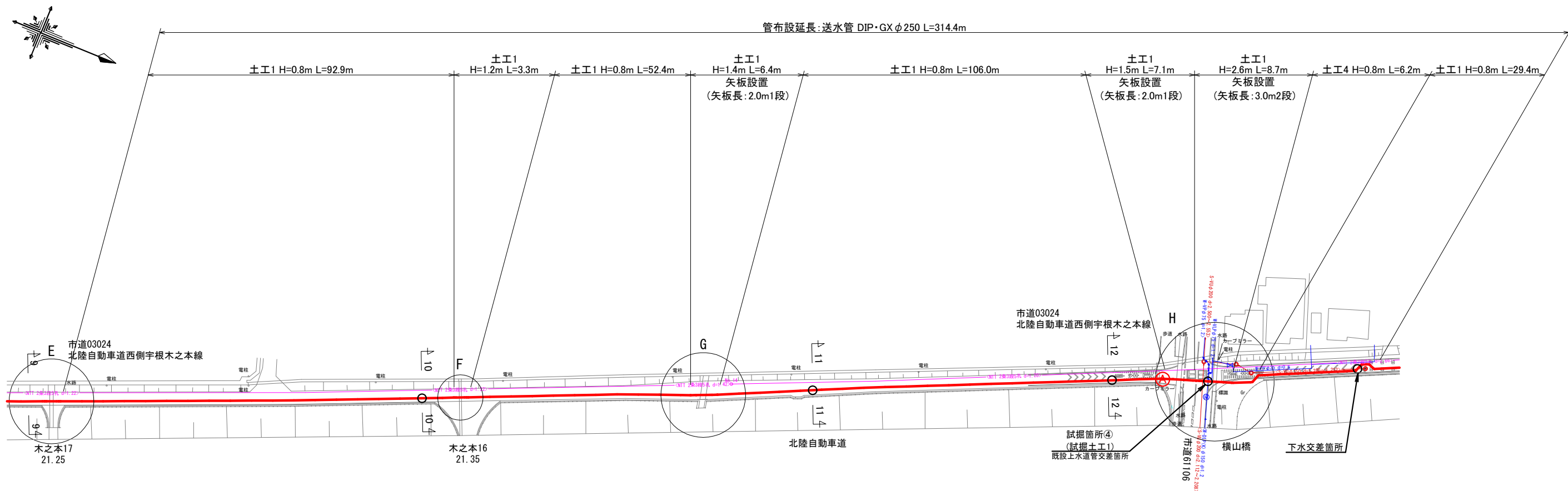


令和7年度

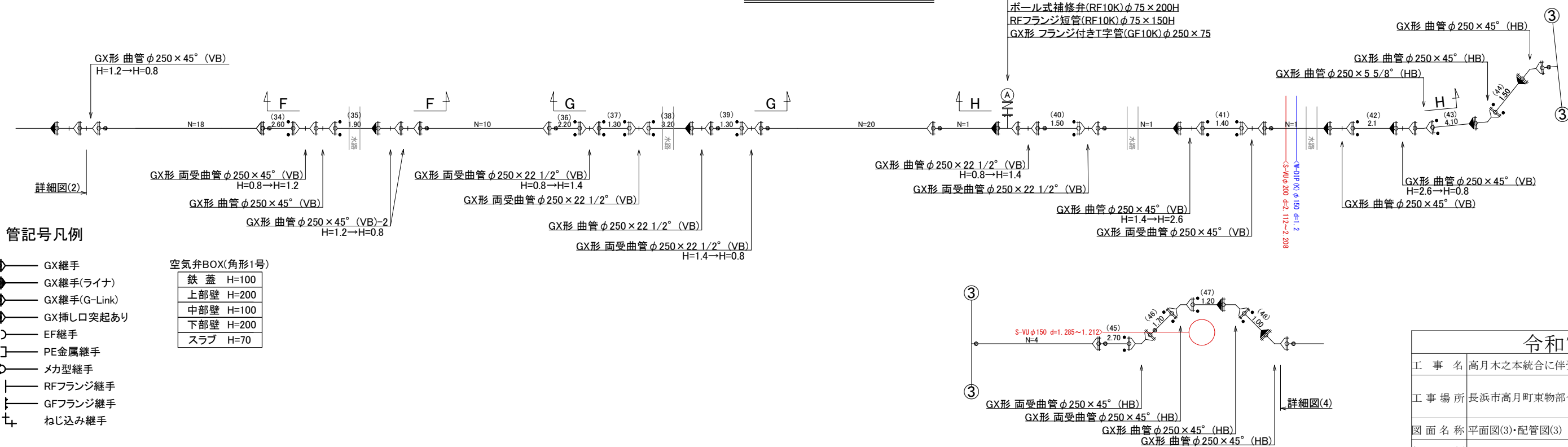
工 事 名	高月木之本統合に伴う送水管布設工事(その2)		
工 事 場 所	長浜市高月町東物部～高月町唐川		
図 面 名 称	平面図(2)・配管図(2)	縮 尺	図示 A1
部 署		作 成 者	
作成年月日		工事番号	工第44号
工 期	自:令和 年 月 日 至:令和 年 月 日	全18葉の内2	

長浜水道企業団

平面図(3) S=1:500



配管図(3) S=FREE

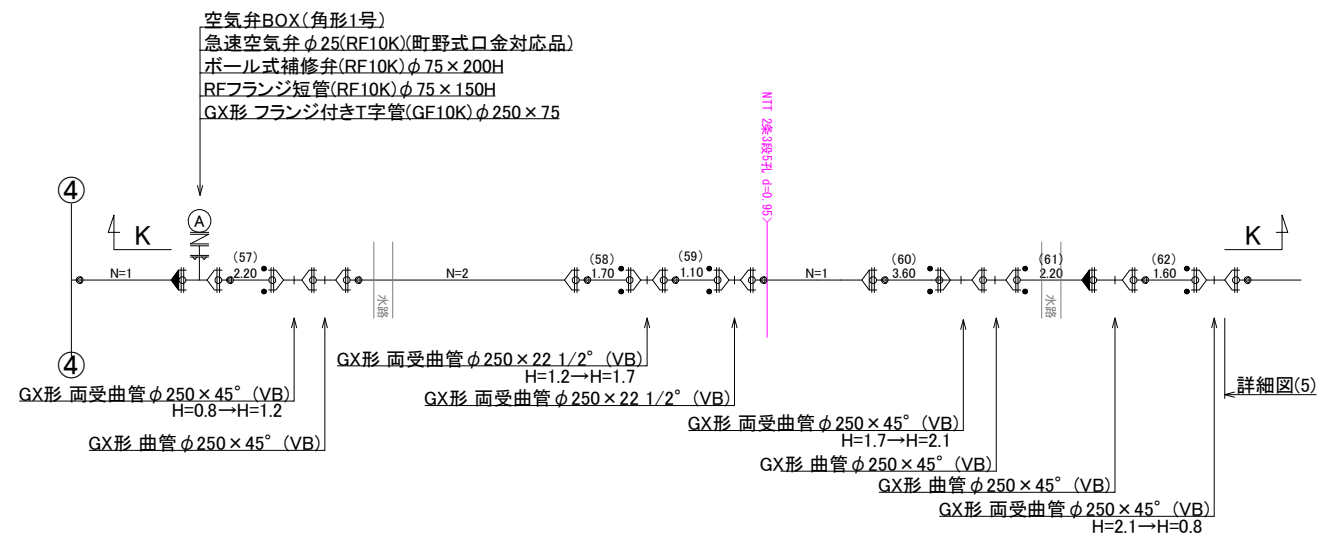
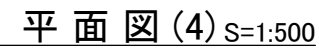












- 管記号凡例
- GX継手
 - GX継手(ライナ)
 - GX継手(G-Link)
 - GX挿し口突起あり
 - EF継手
 - PE金属継手
 - メカ型継手
 - RFフランジ継手
 - GFフランジ継手
 - ねじ込み継手

空気弁BOX(角形1号)

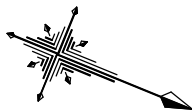
鉄蓋	H=100
上部壁	H=200
中部壁	H=100
下部壁	H=200
スラブ	H=70

令和7年度			
工 事 名	高月木之本統合に伴う送水管布設工事(その2)		
工 事 場 所	長浜市高月町東物部～高月町唐川		
図 面 名 称	平面図(3)・配管図(3)	縮 尺	図示 A1
部 署		作 成 者	
作成年月日		工事番号	工第44号
工 期	自:令和 年 月 日 至:令和 年 月 日	全18葉の内3	
長浜水道企業団			

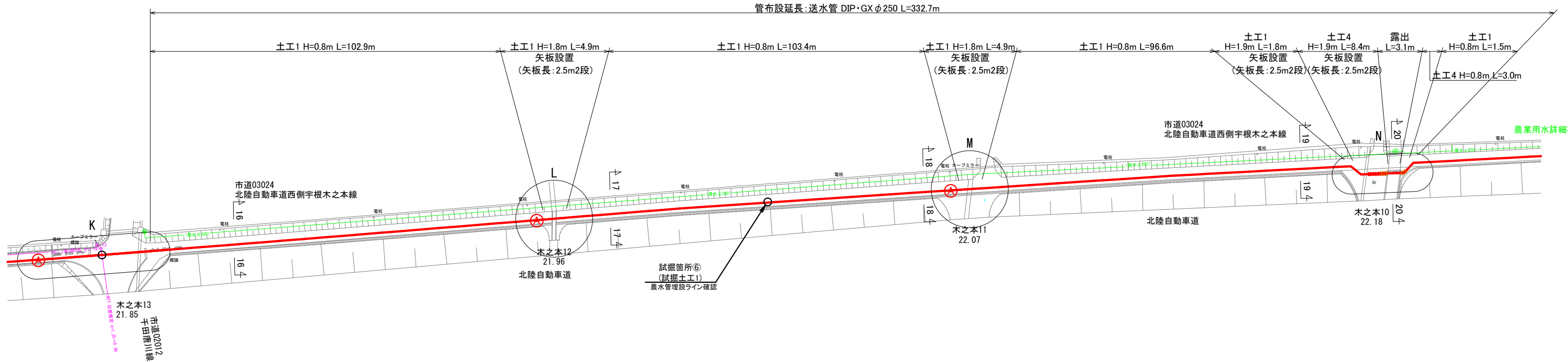


 GX継手
 GX継手(ライナ)
 GX継手(G-Link)
 GX挿し口突起あり
 EF継手
 PE金属継手
 メカ型継手
 RFフランジ継手
 GFフランジ継手
 ねじ込み継手

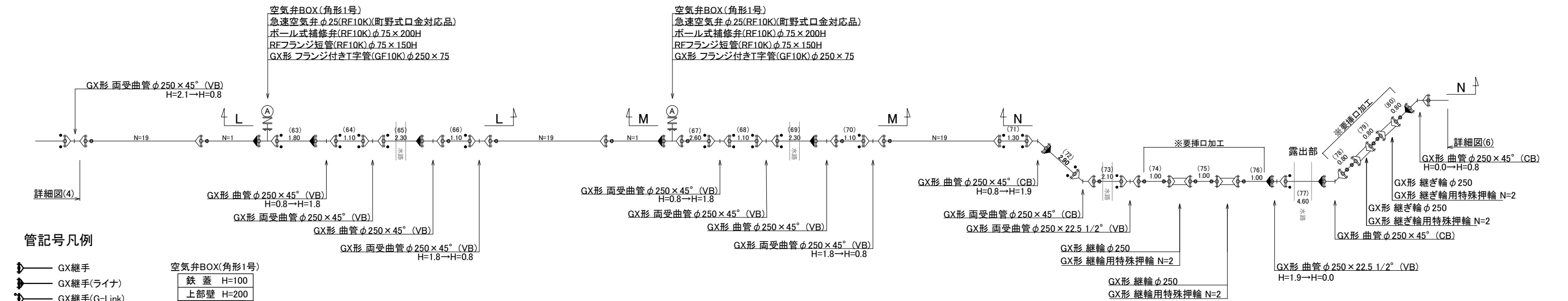
令和7年度			
工 事 名	高月木之本統合に伴う送水管布設工事(その2)		
工 事 場 所	長浜市高月町東物部～高月町唐川		
図 面 名 称	平面図(4)・配管図(4)	縮 尺	図示 A1
部 署		作 成 者	
作成年月日		工事番号	工第44号
工 期	自:令和 年 月 日 至:令和 年 月 日	全18葉の内4	
長浜水道企業団			



平面図(5) S=1:500



配管図(5) S=FREE



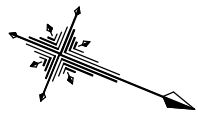
管記号凡例

- GX継手
- GX継手(ライナ)
- GX継手(G-Link)
- GX挿し口突起あり
- EF継手
- PE金属継手
- メカ型継手
- RFフランジ継手
- GFフランジ継手
- ねじ込み継手

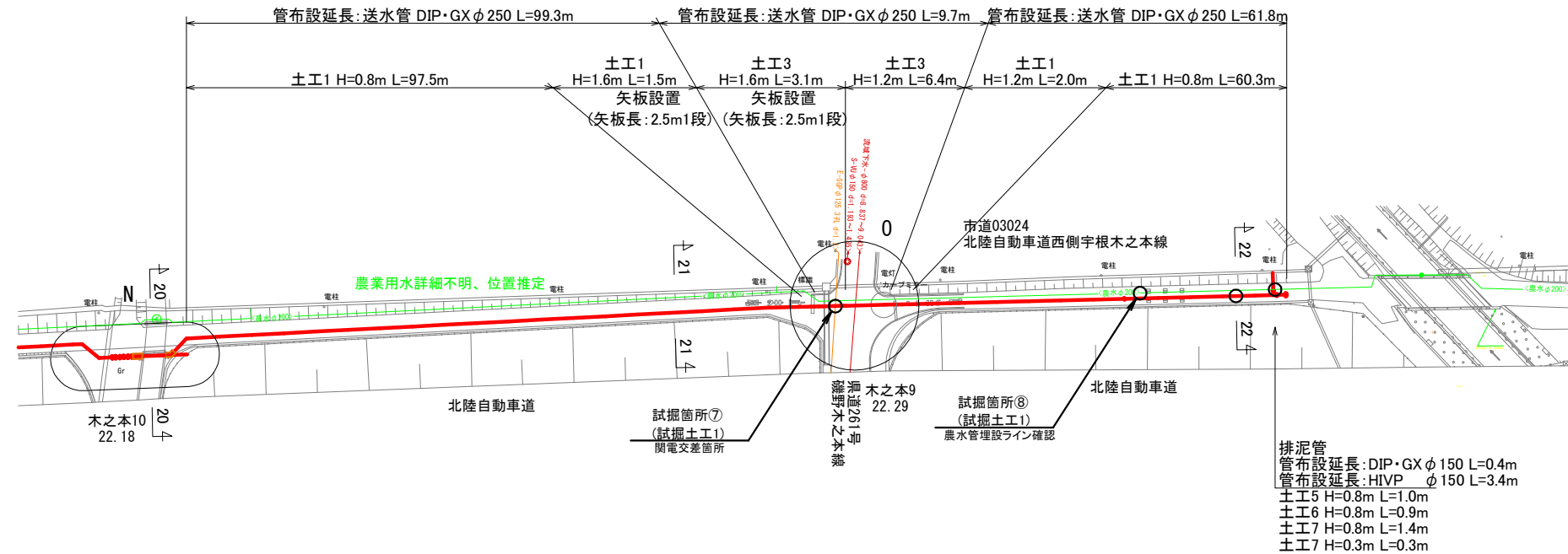
空気弁BOX(角形1号)	
鉄 蓋	H=100
上部壁	H=200
中部壁	H=100
下部壁	H=200
スラブ	H=70

令和7年度

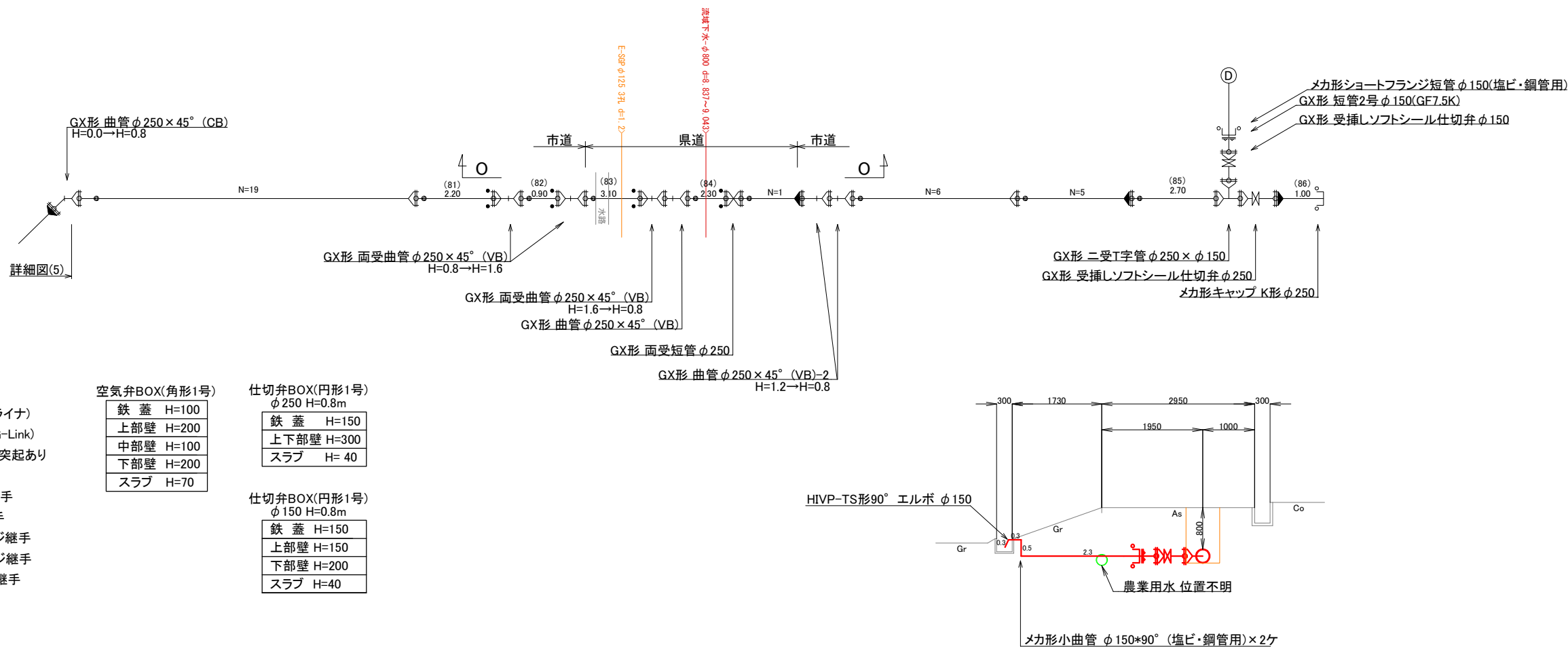
工 事 名	高月木之本統合に伴う送水管布設工事(その2)		
工 事 場 所	長浜市高月町東物部～高月町唐川		
図 面 名 称	平面図(5)・配管図(5)	縮 尺	図示 A1
部 署		作 成 者	
作成年月日		工事番号	工第44号
工 期	自:令和 年 月 日 至:令和 年 月 日	全18葉の内5	



平面図(6) S=1:500



配管図(6) S=FREE



管記号凡例

- GX継手
- GX継手(ライナ)
- GX継手(G-Link)
- GX挿し口突起あり
- EF継手
- PE金属継手
- メカ型継手
- RFフランジ継手
- GFフランジ継手
- ねじ込み継手

空気弁BOX(角形1号)	
鉄蓋	H=100
上部壁	H=200
中部壁	H=100
下部壁	H=200
スラブ	H=70

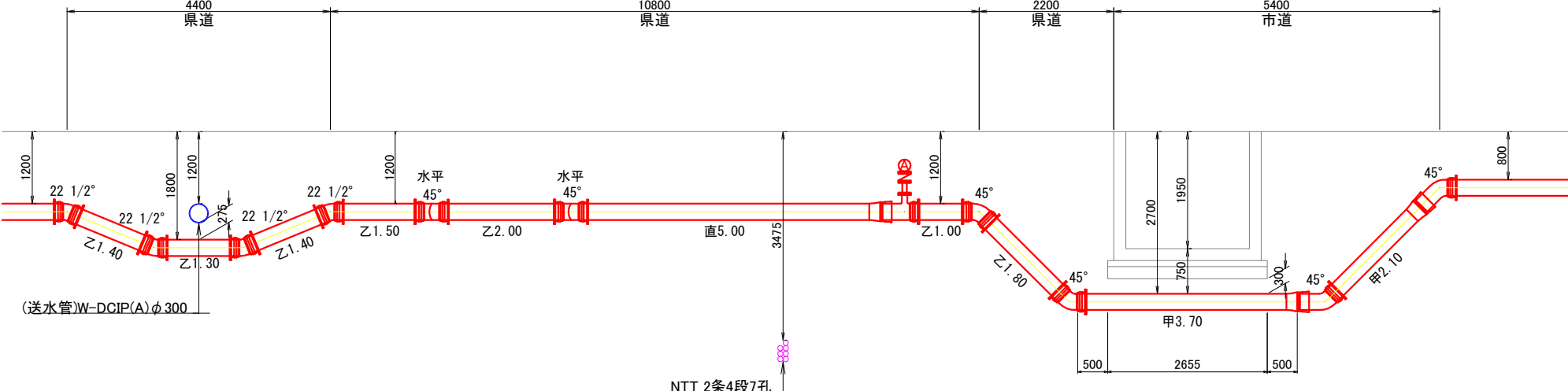
仕切弁BOX(円形1号)	
鉄蓋	H=150
上下部壁	H=300
スラブ	H=40

仕切弁BOX(円形1号)	
鉄蓋	H=150
上部壁	H=150
下部壁	H=200
スラブ	H=40

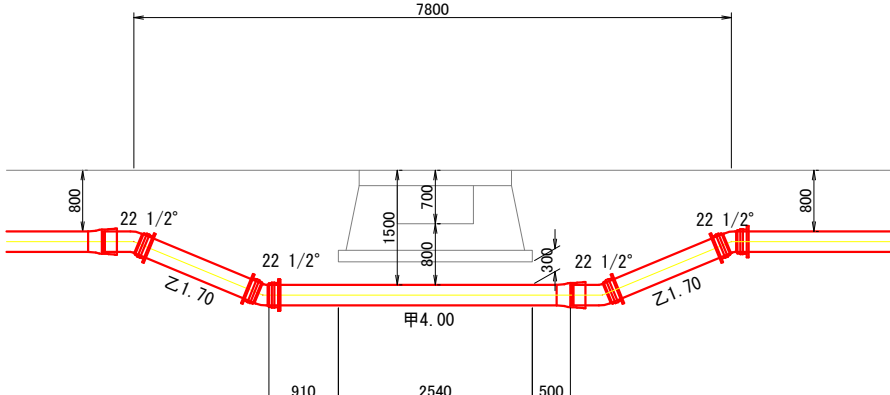
令和7年度			
工 事 名	高月木之本統合に伴う送水管布設工事(その2)		
工 事 場 所	長浜市高月町東物部～高月町唐川		
図 面 名 称	平面図(6)・配管図(6)	縮 尺	図示 A1
部 署		作 成 者	
作成年月日		工事番号	工第44号
工 期	自:令和 年 月 日 至:令和 年 月 日	全18葉の内6	
長浜水道企業団			

配管断面図(1) S=1:50

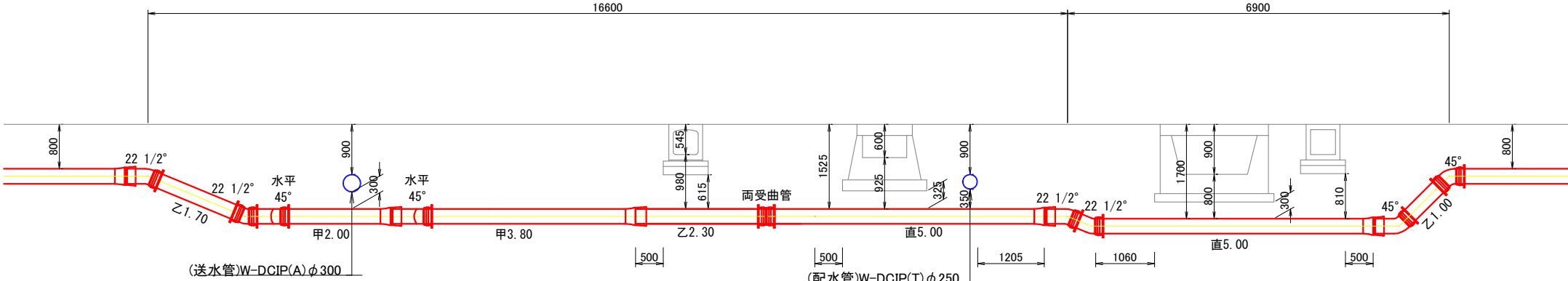
A - A



B - B

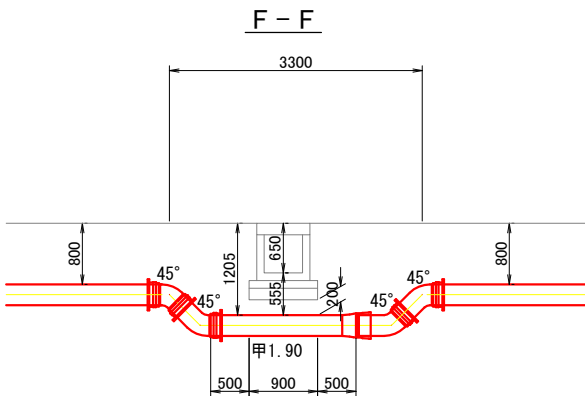
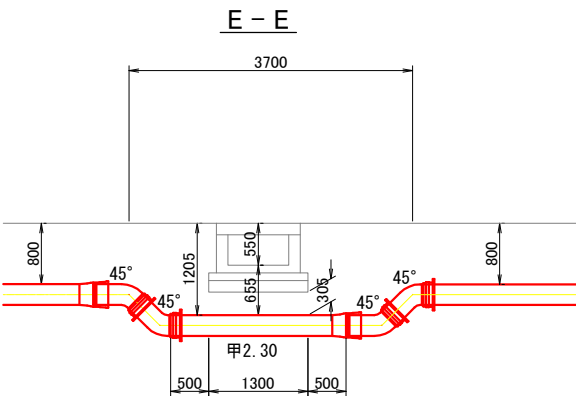
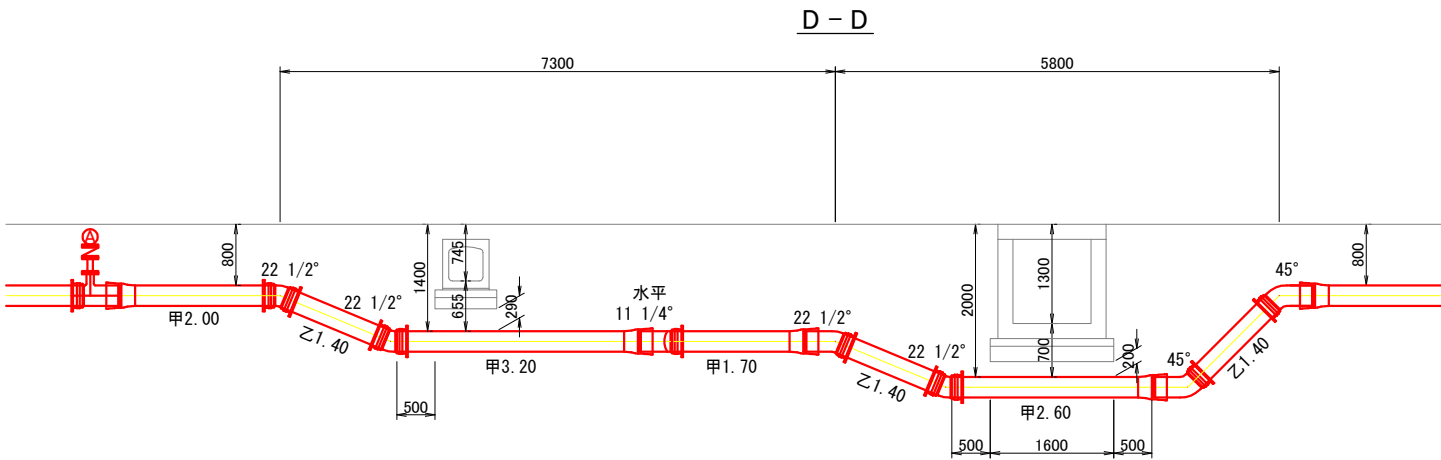


C - C



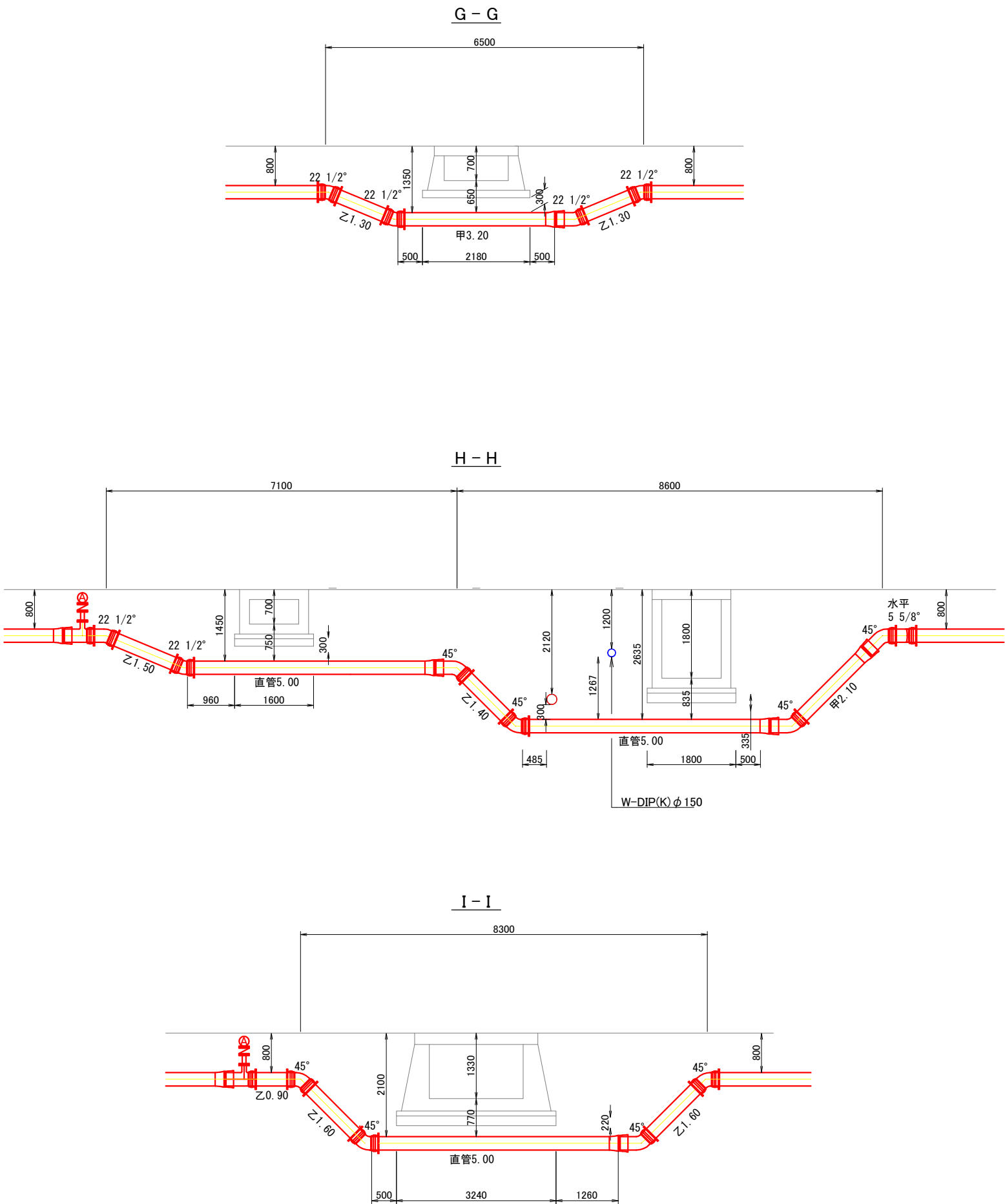
令和7年度			
工 事 名	高月木之本統合に伴う送水管布設工事(その2)		
工 事 場 所	長浜市高月町東物部～高月町唐川		
図 面 名 称	配管断面図(1)	縮 尺	図示 A1
部 署		作 成 者	
作成年月日		工事番号	工第44号
工 期	自:令和 年 月 日 至:令和 年 月 日	全18葉の内7	
長浜水道企業団			

配管断面図(2) S=1:50



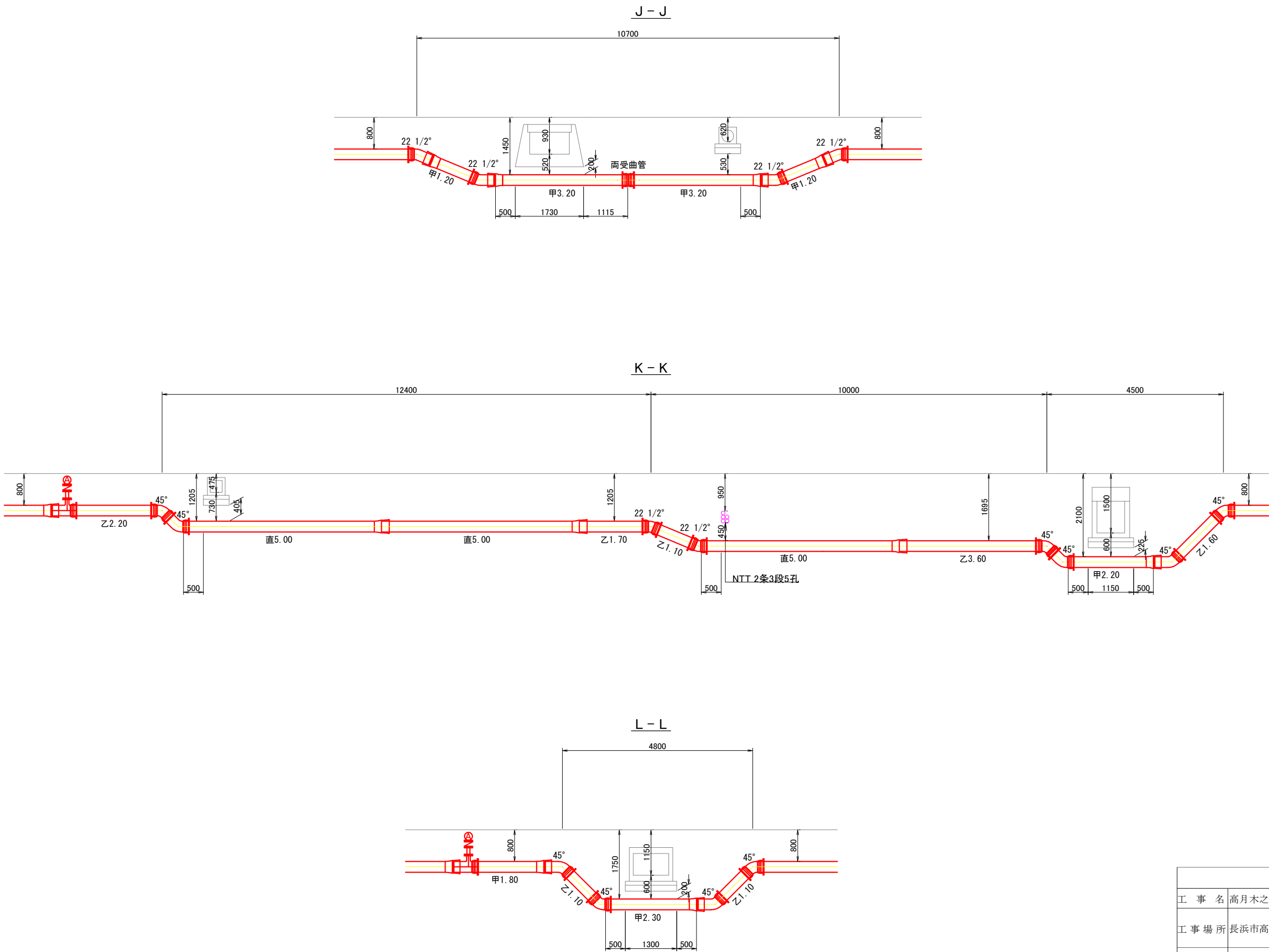
令和7年度			
工 事 名	高月木之本統合に伴う送水管布設工事(その2)		
工 事 場 所	長浜市高月町東物部～高月町唐川		
図 面 名 称	配管断面図(2)	縮 尺	図示 A1
部 署		作 成 者	
作成年月日		工事番号	工第44号
工 期	自:令和 年 月 日 至:令和 年 月 日		全18葉の内8
長浜水道企業団			

配管断面図(3) S=1:50



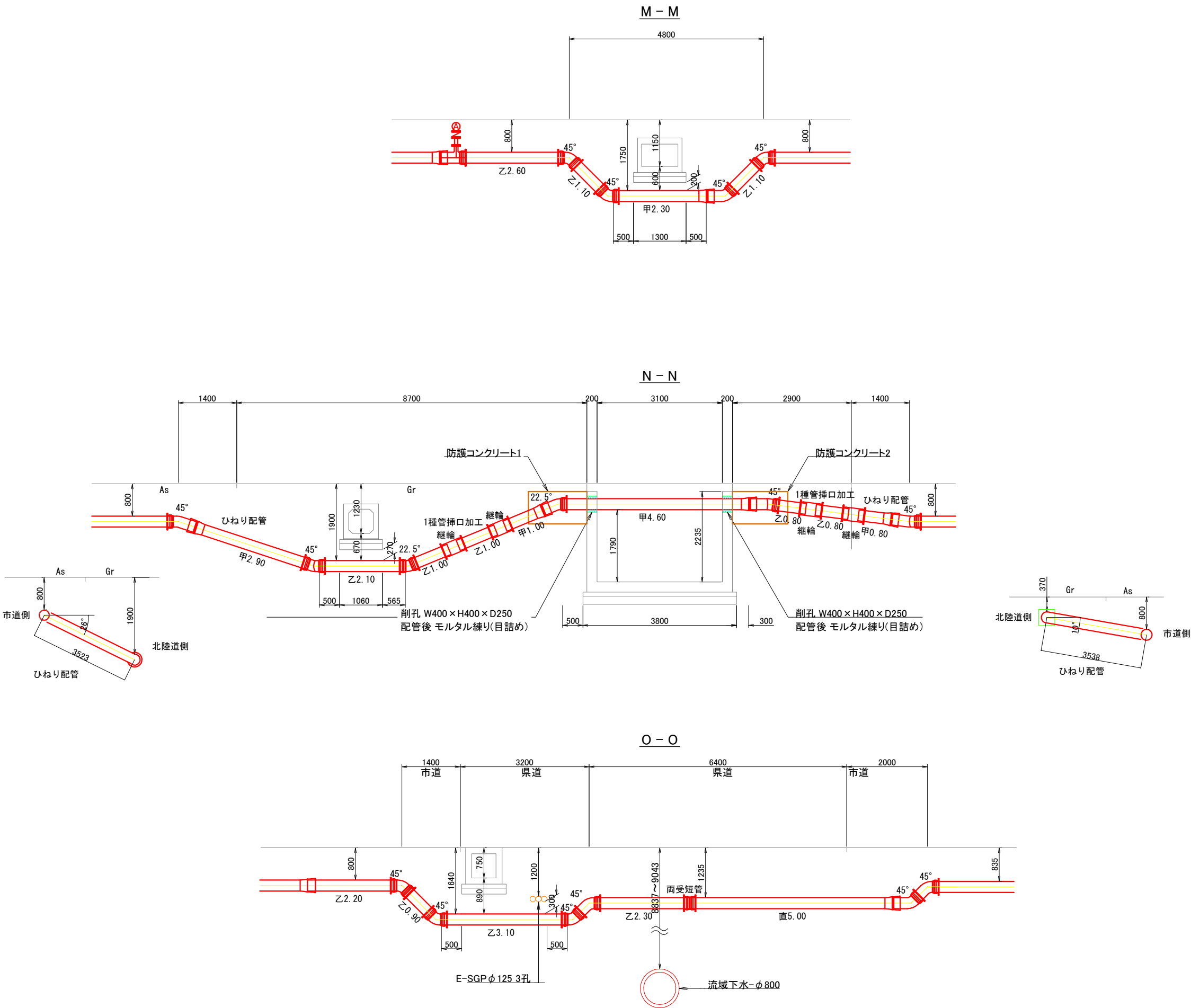
令和7年度			
工 事 名	高月木之本統合に伴う送水管布設工事(その2)		
工 事 場 所	長浜市高月町東物部～高月町唐川		
図 面 名 称	配管断面図(3)	縮 尺	図示 A1
部 署		作 成 者	
作成年月日		工事番号	工第44号
工 期	自:令和 年 月 日 至:令和 年 月 日	全18葉の内9	
長浜水道企業団			

配管断面図(4) S=1:50



令和7年度			
工 事 名	高月木之本統合に伴う送水管布設工事(その2)		
工 事 場 所	長浜市高月町東物部～高月町唐川		
図 面 名 称	配管断面図(4)	縮 尺	図示 A1
部 署		作 成 者	
作成年月日		工事番号	工第44号
工 期	自:令和 年 月 日 至:令和 年 月 日	全18葉の内10	
長浜水道企業団			

配管断面図(5) S=1:50

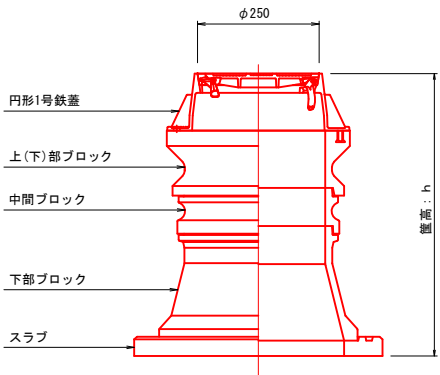


令和7年度			
工 事 名	高月木之本統合に伴う送水管布設工事(その2)		
工 事 場 所	長浜市高月町東物部～高月町唐川		
図 面 名 称	配管断面図(5)	縮 尺	図示 A1
部 署		作 成 者	
作成年月日		工事番号	工第44号
工 期	自:令和 年 月 日 至:令和 年 月 日	全18葉の内11	
長浜水道企業団			

各種標準図
(長浜市高月町東物部～高月町唐川)

仕切弁BOX標準図
S=1:10

(円形1号)

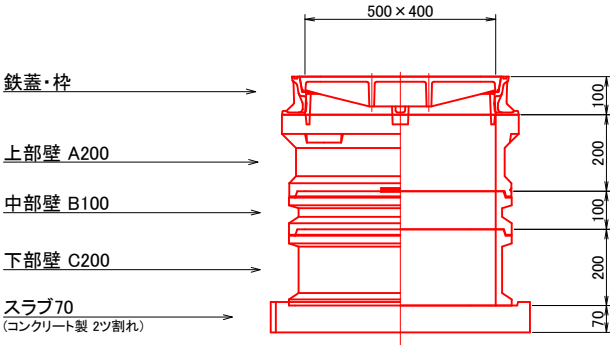


仕切弁BOX積上表(円形1号)

仕切弁口径		φ 150	φ 250
土被り(H)	m	0.8	0.8
筐 高(h)	m	0.54	0.49
鉄 蓋	H=150 個	1	1
上部ブロック	H=150 個	1	
上下部ブロック	H=150 個		
	H=300 個		1
中間ブロック	H=100 個		
	H=200 個		
	H=300 個		
下部ブロック	H=200 個	1	
	H=300 個		
スラブ	H=40 個	1	1

空気弁BOX標準図
S=1:10

(角形1号)

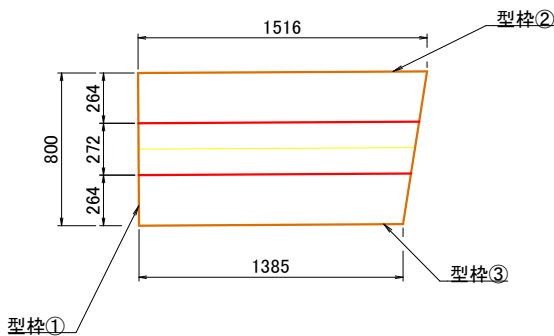


令和7年度			
工 事 名	高月木之本統合に伴う送水管布設工事(その2)		
工 事 場 所	長浜市高月町東物部～高月町唐川		
図 面 名 称	各種標準図	縮 尺	図示 A1
部 署		作 成 者	
作成年月日		工事番号	工第44号
工 期	自:令和 年 月 日 至:令和 年 月 日	全18葉の内12	
長浜水道企業団			

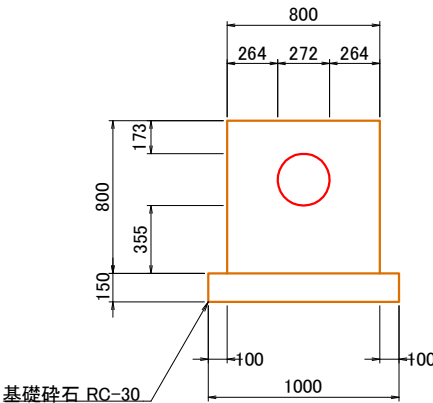
防護コンクリート詳細図 S=1:20

防護コンクリート1

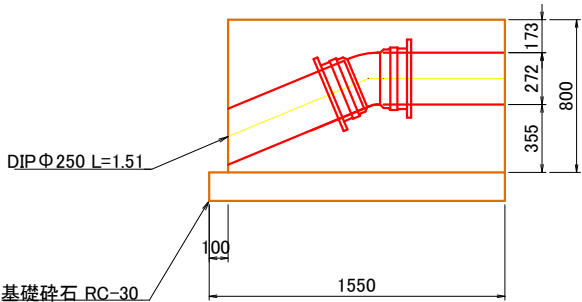
平面図



正面図

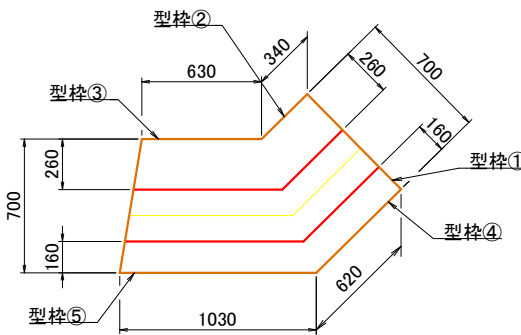


断面図

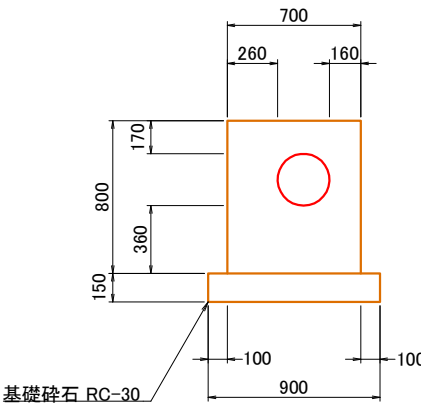


防護コンクリート2

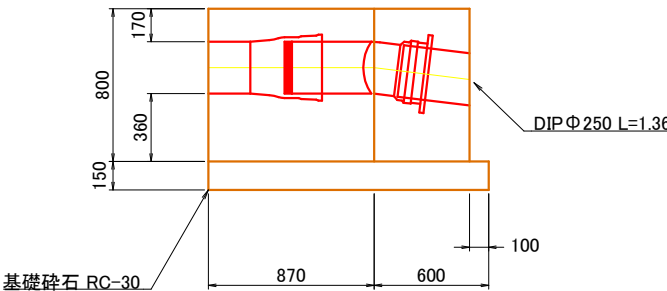
平面図



正面図

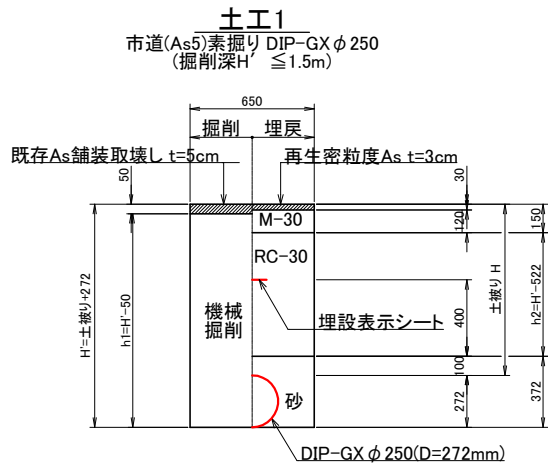


断面図

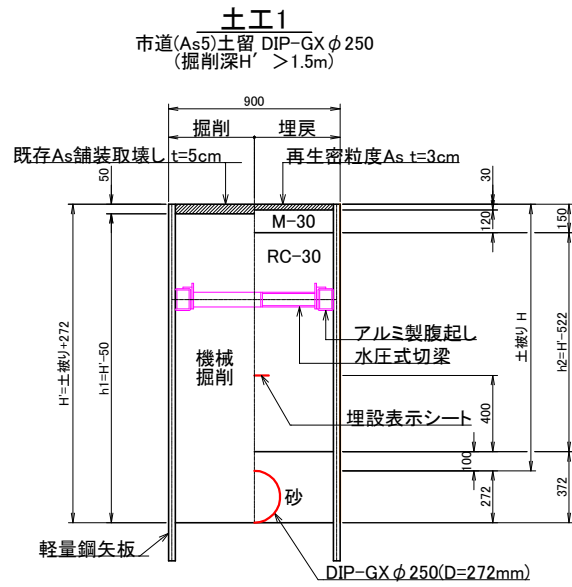


令和7年度			
工 事 名	高月木之本統合に伴う送水管布設工事(その2)		
工 事 場 所	長浜市高月町東物部～高月町唐川		
図 面 名 称	防護コンクリート詳細図	縮 尺	図示 A1
部 署		作 成 者	工第44号
作成年月日		工事番号	
工 期	自:令和 年 月 日 至:令和 年 月 日		全18葉の内13
長浜水道企業団			

土工断面図(1) S=1:20



		DIP-GX φ250		
	土被りH	H'	h1	h2
○	0.6	0.872	0.822	0.350
	0.7	0.972	0.922	0.450
	0.8	1.072	1.022	0.550
	0.9	1.172	1.122	0.650
	1.0	1.272	1.222	0.750
○	1.1	1.372	1.322	0.850
	1.2	1.472	1.422	0.950

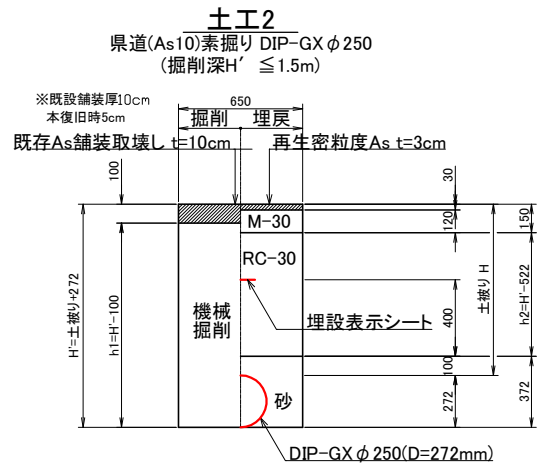


土工1寸法表

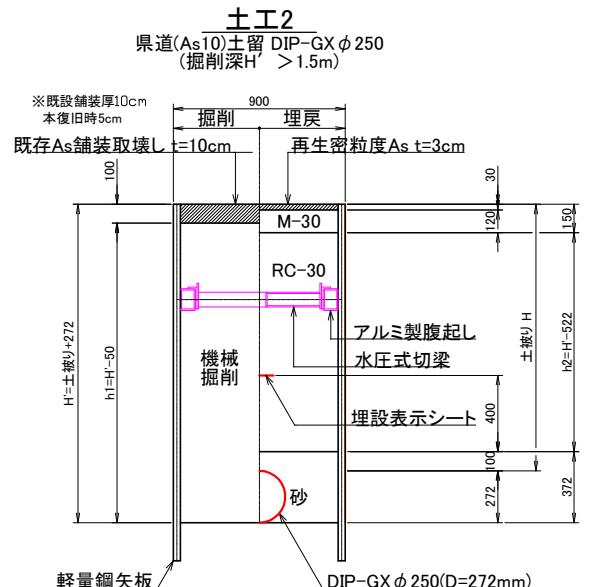
(単位:m)

DIP-GX ϕ 250

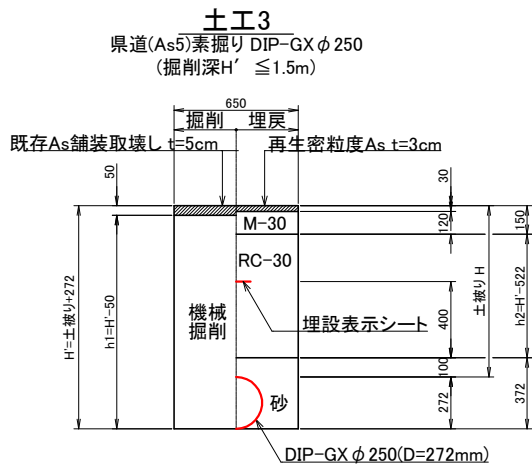
	土被りH	H'	h1	h2
○	1.4	1.672	1.622	1.150
○	1.5	1.772	1.722	1.250
○	1.6	1.872	1.822	1.350
○	1.7	1.972	1.922	1.450
○	1.8	2.072	2.022	1.550
○	1.9	2.172	2.122	1.650
○	2.0	2.272	2.222	1.750
○	2.1	2.372	2.322	1.850
○	2.6	2.872	2.822	2.350
○	2.7	2.972	2.922	2.450



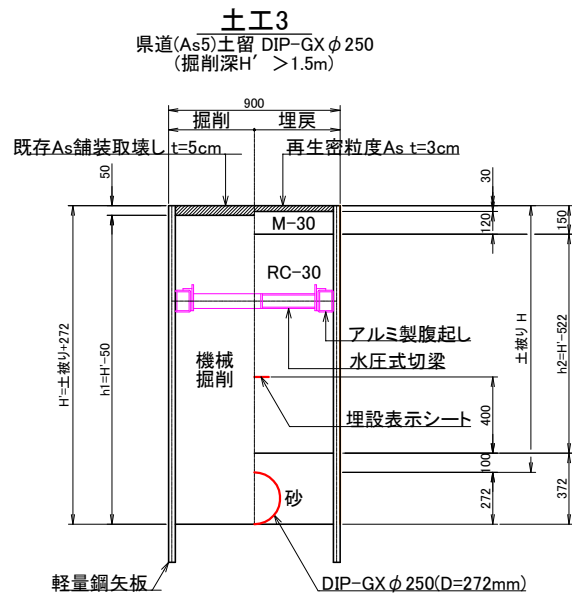
土工2寸法表		(単位:m)		
		DIP-GX φ 250		
土被りH	H'	h1	h2	
0.6	0.872	0.772	0.350	
0.7	0.972	0.872	0.450	
0.8	1.072	0.972	0.550	
0.9	1.172	1.072	0.650	
1.0	1.272	1.172	0.750	
1.1	1.372	1.272	0.850	
1.2	1.472	1.372	0.950	



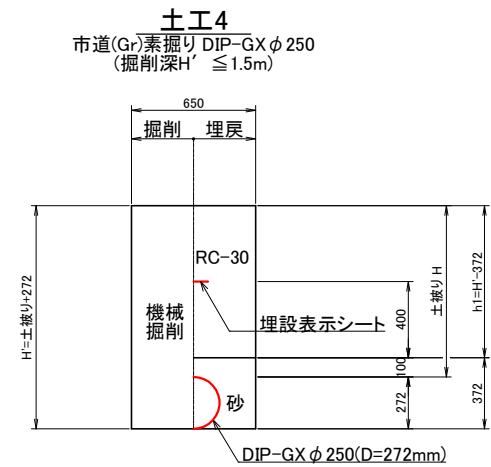
		DIP-GX φ 250		
	土被りH	H'	h1	h2
○	1.5	1.772	1.672	1.250
	1.6	1.872	1.772	1.350
	1.7	1.972	1.872	1.450
	1.8	2.072	1.972	1.550
○	1.9	2.172	2.072	1.650
	2.7	2.972	2.872	2.450



土工2寸法表		(単位:m)		
		DIP-GX φ 250		
土被りH	H'	h1	h2	
0.6	0.872	0.822	0.350	
0.7	0.972	0.922	0.450	
0.8	1.072	1.022	0.550	
0.9	1.172	1.122	0.650	
1.0	1.272	1.222	0.750	
1.1	1.372	1.322	0.850	
1.2	1.472	1.422	0.950	



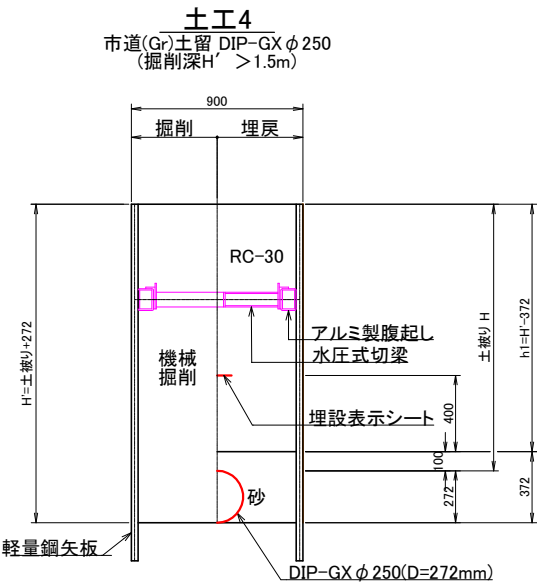
		DIP-GX φ 250		
土被りH	H'	h1	h2	
○ 1.5	1.772	1.722	1.250	
1.6	1.872	1.822	1.350	
1.7	1.972	1.922	1.450	
1.8	2.072	2.022	1.550	
1.9	2.172	2.122	1.650	
2.7	2.972	2.922	2.450	



		DIP-GX φ250	
○	土被りH	H'	h1
	0.6	0.872	0.500
	0.7	0.972	0.600
	0.8	1.072	0.700
	0.9	1.172	0.800
	1.0	1.272	0.900
	1.1	1.372	1.000
	1.2	1.472	1.100

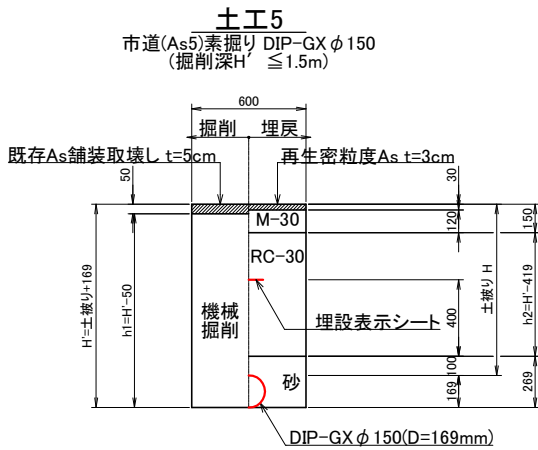
令和7年度			
工 事 名	高月木之本統合に伴う送水管布設工事(その2)		
工 事 場 所	長浜市高月町東物部～高月町唐川		
図 面 名 称	土工断面図(1)	縮 尺	図示 A1
部 署		作 成 者	
作成年月日		工事番号	工第44号
工 期	自:令和 年 月 日 至:令和 年 月 日	全18葉の内14	
長浜水道企業団			

土工断面図(2) S=1:20



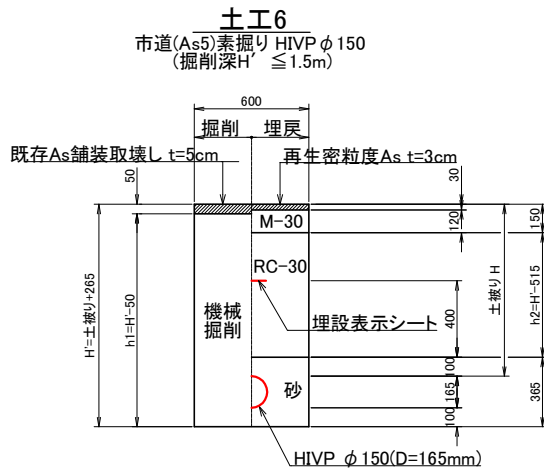
土工3寸法表 (単位:m)

	DIP-GX φ 250		
土被りH	H'	h1	
1.5	1.772	1.400	
1.6	1.872	1.500	
1.7	1.972	1.600	
1.8	2.072	1.700	
1.9	2.172	1.800	
2.0	2.272	1.900	



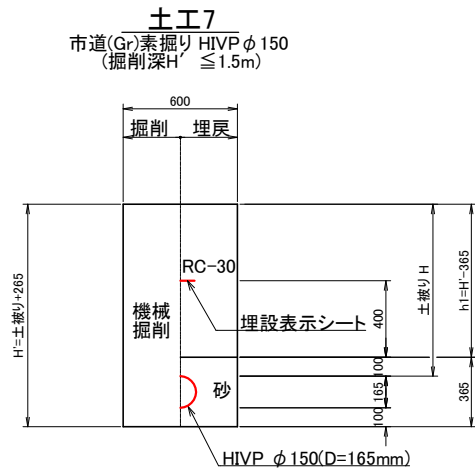
土工5寸法表 (単位:m)

	DIP-GX φ 150			
土被りH	H'	h1	h2	
0.6	0.769	0.719	0.350	
0.7	0.869	0.819	0.450	
0.8	0.969	0.919	0.550	
0.9	1.069	1.019	0.650	
1.0	1.169	1.119	0.750	
1.1	1.269	1.219	0.850	
1.2	1.369	1.319	0.950	
1.3	1.469	1.419	1.050	



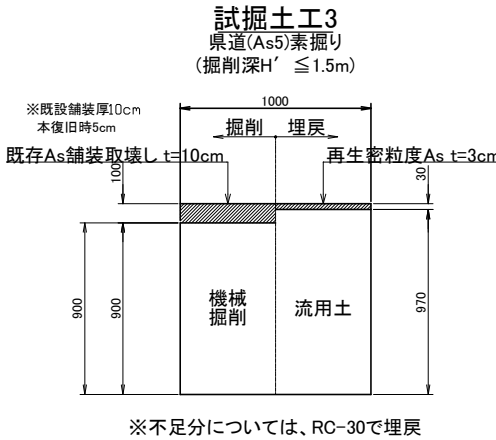
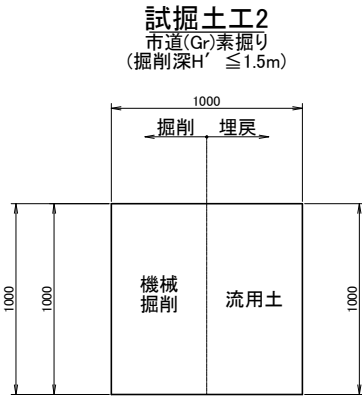
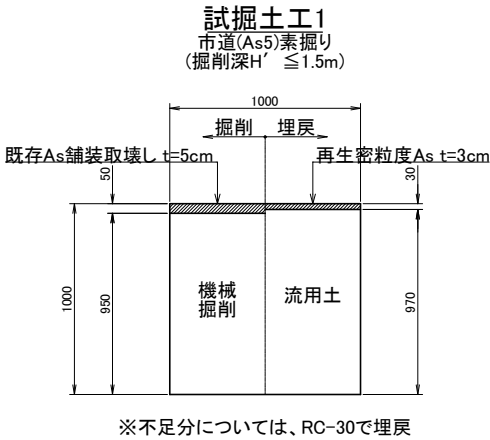
土工6寸法表 (単位:m)

	HIVP φ 150			
土被りH	H'	h1	h2	
0.6	0.865	0.815	0.350	
0.7	0.965	0.915	0.450	
0.8	1.065	1.015	0.550	
0.9	1.165	1.115	0.650	
1.0	1.265	1.215	0.750	
1.1	1.365	1.315	0.850	
1.2	1.465	1.415	0.950	



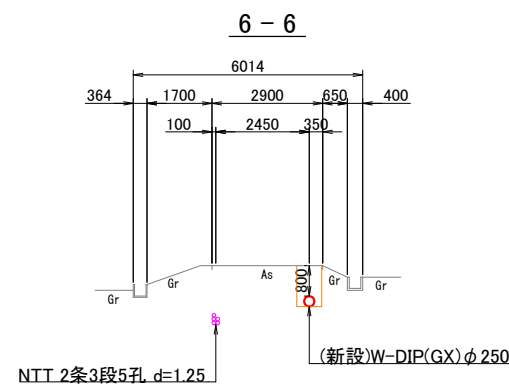
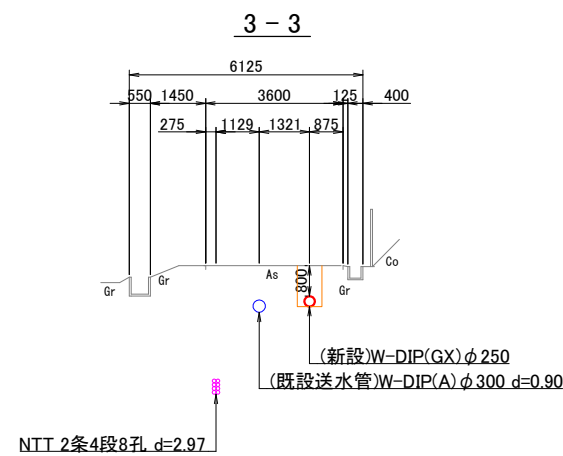
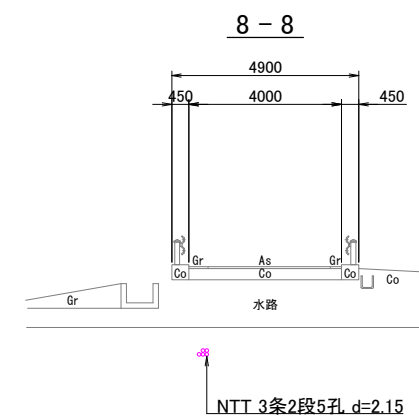
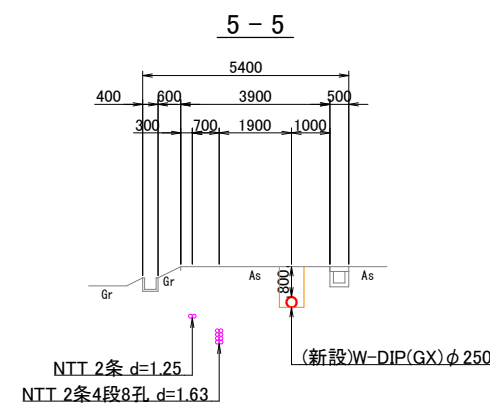
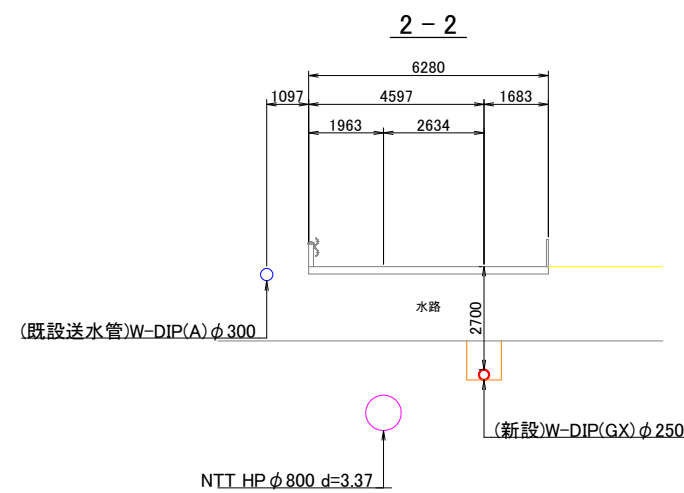
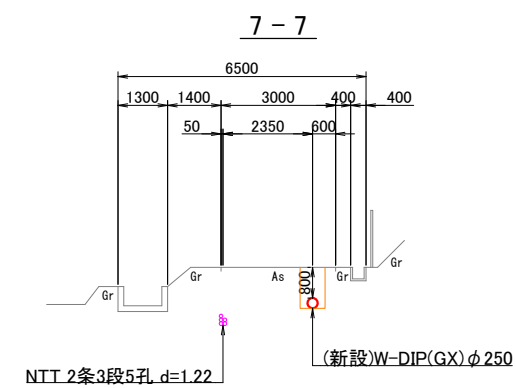
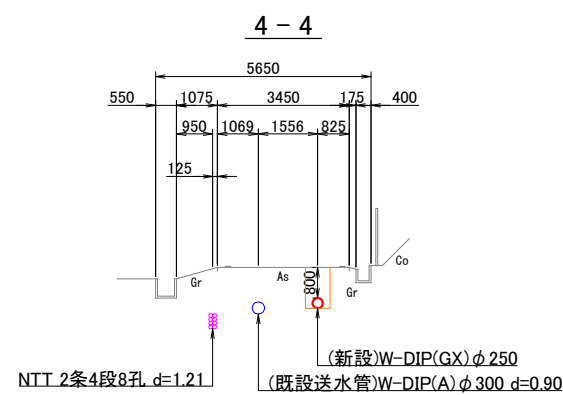
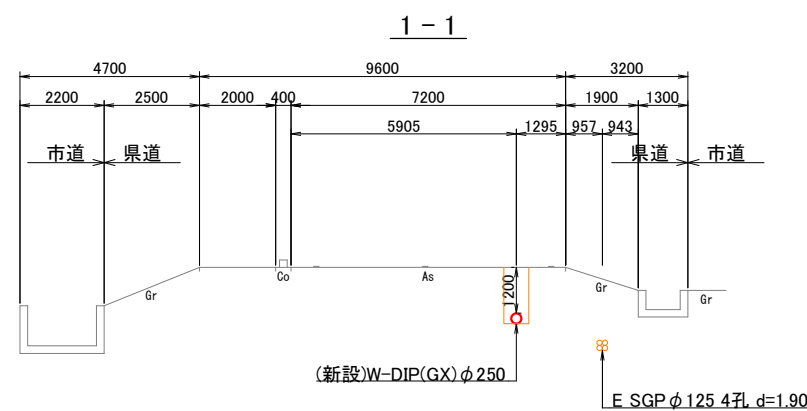
土工7寸法表 (単位:m)

	HIVP φ 150		
土被りH	H'	h1	
0.3	0.565	0.200	
0.6	0.865	0.500	
0.7	0.965	0.600	
0.8	1.065	0.700	
0.9	1.165	0.800	
1.0	1.265	0.900	
1.1	1.365	1.000	
1.2	1.465	1.100	



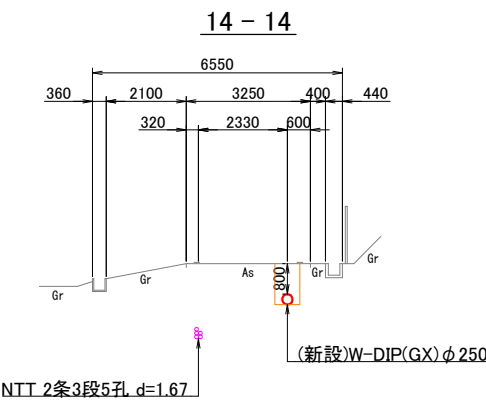
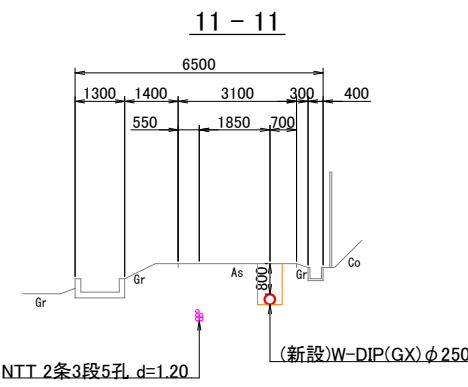
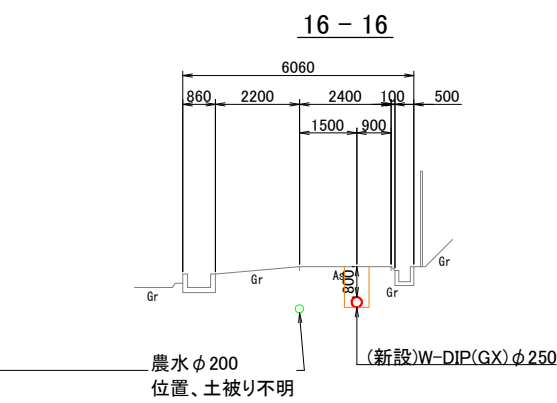
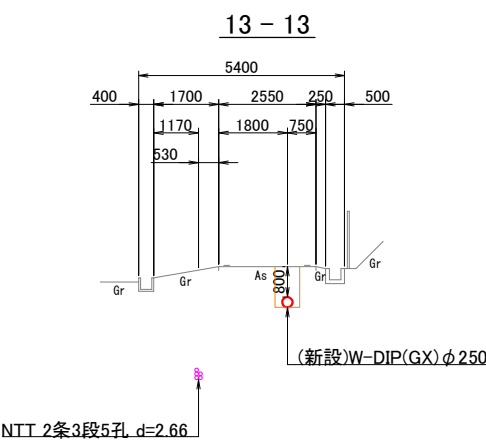
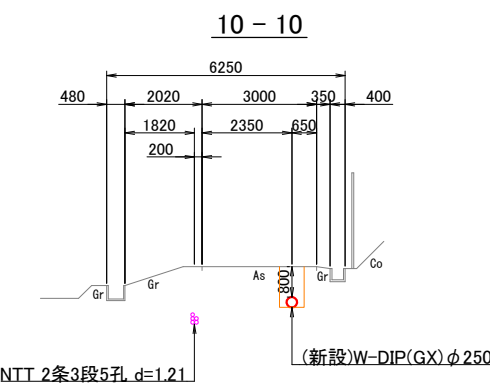
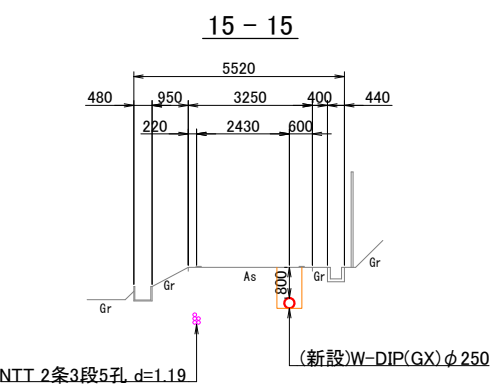
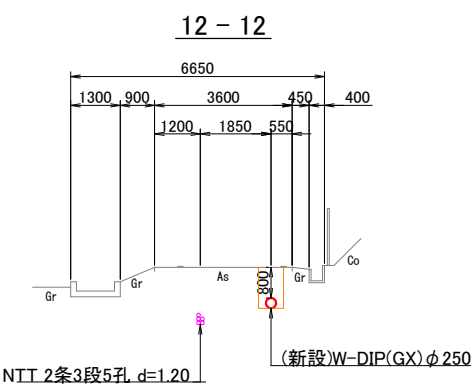
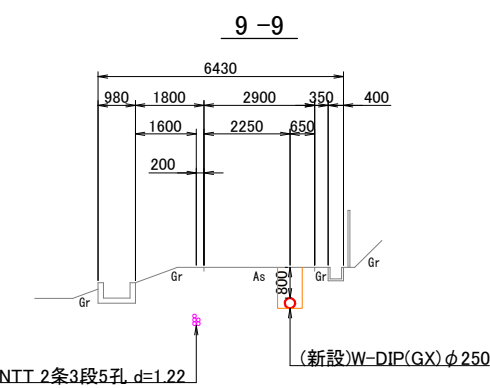
令和7年度			
工 事 名	高月木之本統合に伴う送水管布設工事(その2)		
工 事 場 所	長浜市高月町東物部～高月町唐川		
図 面 名 称	土工断面図(2)	縮 尺	図示 A1
部 署		作 成 者	
作成年月日		工事番号	工第44号
工 期	自:令和 年 月 日 至:令和 年 月 日	全18葉の内15	
長浜水道企業団			

横断面図(1) S=1:100



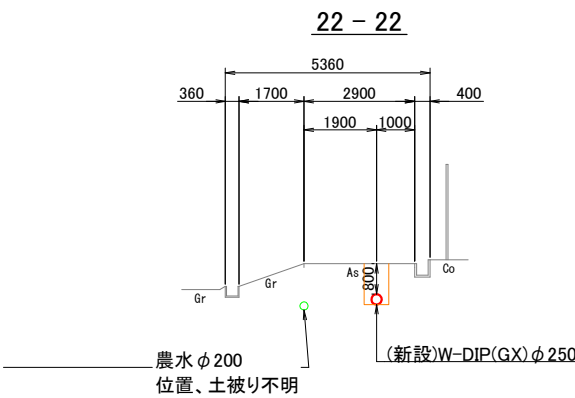
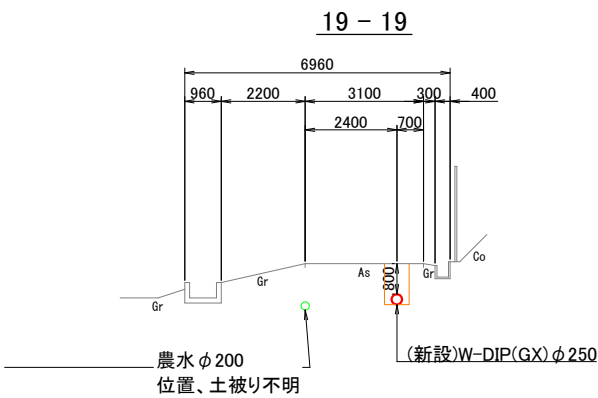
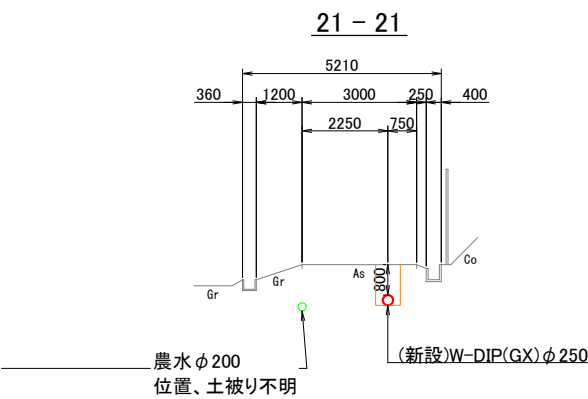
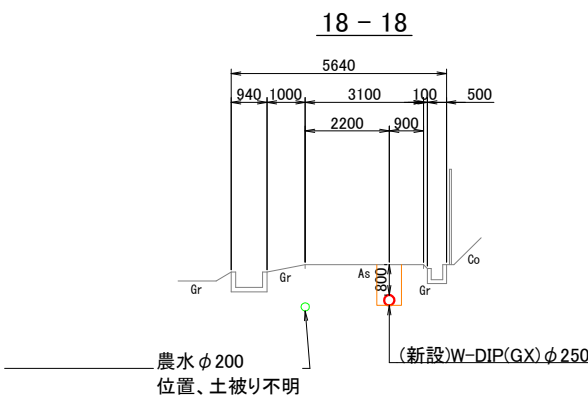
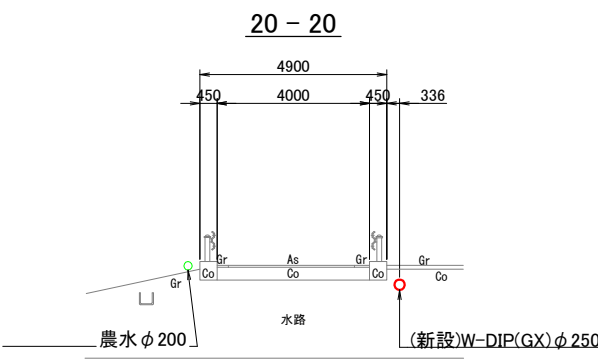
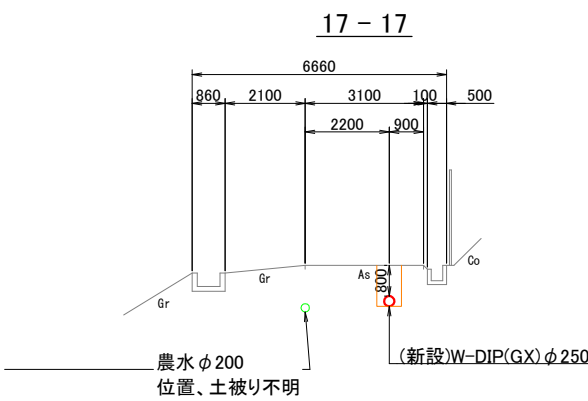
令和7年度			
工 事 名	高月木之本統合に伴う送水管布設工事(その2)		
工 事 場 所	長浜市高月町東物部～高月町唐川		
図 面 名 称	横断面図(1)	縮 尺	図示 A1
部 署		作 成 者	
作成年月日		工事番号	工第44号
工 期	自:令和 年 月 日 至:令和 年 月 日	全18葉の内16	
長浜水道企業団			

横断面図(2) S=1:100



令和7年度			
工 事 名	高月木之本統合に伴う送水管布設工事(その2)		
工 事 場 所	長浜市高月町東物部～高月町唐川		
図 面 名 称	横断面図(2)	縮 尺	図示 A1
部 署		作 成 者	
作成年月日		工事番号	工第44号
工 期	自:令和 年 月 日 至:令和 年 月 日	全18葉の内17	
長浜水道企業団			

横断面図(3) S=1:100



令和7年度			
工 事 名	高月木之本統合に伴う送水管布設工事(その2)		
工 事 場 所	長浜市高月町東物部～高月町唐川		
図 面 名 称	横断面図(3)	縮 尺	図示 A1
部 署		作 成 者	
作成年月日		工事番号	工第44号
工 期	自:令和 年 月 日 至:令和 年 月 日	全18葉の内18	
長浜水道企業団			