

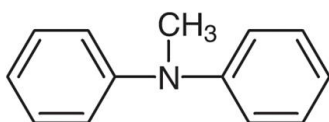
株式会社三星化学研究所
〒603-8005
京都市北区上賀茂前田町 23 番地
TEL: 075-701-2228
FAX: 075-701-2205

メチルジフェニルアミン

N-Methyldiphenylamine

略号：MDPA

Molecular Weight：183.25



規格

純度 %	99.0 以上
ジフェニルアミン %	0.8 以下

荷姿 鋼製ドラム缶入り (定量 200 kg)