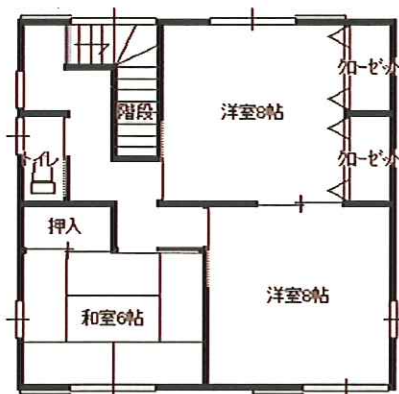
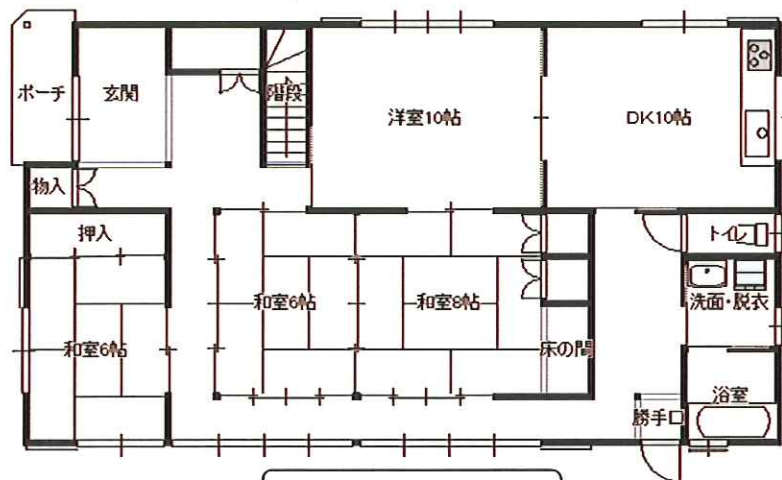


◆平和堂まで2分・安曇川駅まで8分・土地118坪◆



2階 平面図



1階 平面図

物件種目	中古戸建住宅		
最寄駅	JR湖西線 安曇川駅		
間取りタイプ	7DK		
価格	2,480万円 (税込)		
所在地	高島市安曇川町西万木		
交通	安曇川駅 徒歩8分		
土地面積	公簿 391.62㎡	ほかに私道面積	
建物	構造・規模	木造 2階建	
	面積	185.20㎡(56.02坪)	
	間取内訳		
土地権利	所有権	地目	宅地
都市計画	非線引区域	用途地域	準工業
建ぺい率	60%	容積率	200%
他の制限			
築年月	1987年12月	駐車場	有り
現況	居住中	引渡日	即時
建築確認			
接道状況	北東約17m接面		
設備	上水道 下水道 電気 プロパンガス		
備考	●2008年内装リフォーム済み		
会員番号		物件番号	

物件番号

滋賀県知事免許 (4) 第 2711 号

湖西ホームズ株式会社

〒520-1212 滋賀県高島市安曇川町西万木1179-1

TEL:0740-32-3988

FAX:0740-20-2574

【客付会社様へ】

■手数料：分かれ

■取引態様： 媒介

■情報公開日： 2015.6.1

物件所在