

ポイント C1	確認テスト	名前	得点
-------------------	--------------	----	----

① 次の表の空欄にあてはまるものを後の指示に従って選び、それぞれ記号で答えなさい。

分類名 観点	コケ植物	シダ植物	裸子植物	被子植物
ふえ方	① ⑤	② ⑤	③ ⑤	④ ⑤
根・茎・葉の区別	⑤ ⑤	⑥ ⑤	⑦ ⑤	⑧ ⑤
なかま	⑨ ⑩	⑩ ⑩	⑪ ⑩	⑫ ⑩

《①～④の選択肢》ア. 種子 イ. 胞子

《⑤～⑧の選択肢》ウ. ある エ. ない

《⑨～⑫の選択肢》オ. ゼニゴケ カ. ワラビ キ. イネ ク. マツ

(各2つずつ選ぶこと)

ケ. タンポポ コ. イチョウ サ. ゼンマイ シ. スギゴケ

② 次の問いに答えなさい。

(1) 図1は4種類のコケ植物のスケッチである。スギゴケの雌株とゼニゴケの雌株はどれか。それぞれ記号で答えなさい。

図1

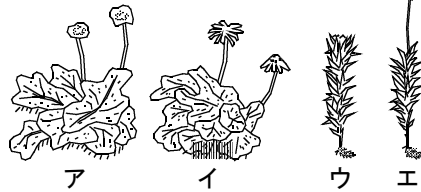
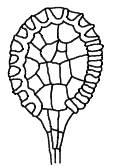


図2



(2) 図2は、ゼンマイの葉の裏に見られる袋状のものを顕微鏡で観察してスケッチしたものである。これを何といいますか。

(1) スギゴケの雌株	⑤	ゼニゴケの雌株	⑤	(2)	⑩
-------------	---	---------	---	-----	---

ポイント C1	確認テスト	名前	解答	得点
-------------------	--------------	----	-----------	----

① 次の表の空欄にあてはまるものを後の指示に従って選び、それぞれ記号で答えなさい。

分類名 観点	コケ植物	シダ植物	裸子植物	被子植物
ふえ方	① イ <small>⑤</small>	② イ <small>⑤</small>	③ ア <small>⑤</small>	④ ア <small>⑤</small>
根・茎・葉の区別	⑤ エ <small>⑤</small>	⑥ ウ <small>⑤</small>	⑦ ウ <small>⑤</small>	⑧ ウ <small>⑤</small>
なかま	⑨ オ, シ <small>⑩</small>	⑩ カ, サ <small>⑩</small>	⑪ ク, コ <small>⑩</small>	⑫ キ, ケ <small>⑩</small>

《①～④の選択肢》ア. 種子 イ. 胞子

《⑤～⑧の選択肢》ウ. ある エ. ない

《⑨～⑫の選択肢》オ. ゼニゴケ カ. ワラビ キ. イネ ク. マツ

(各2つずつ選ぶこと)

ケ. タンポポ コ. イチョウ サ. ゼンマイ シ. スギゴケ

② 次の問いに答えなさい。

(1) 図1は4種類のコケ植物のスケッチである。スギゴケの雌株とゼニゴケの雌株はどれか。それぞれ記号で答えなさい。

図1

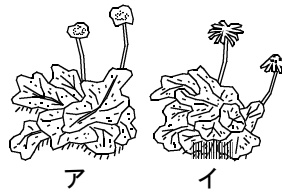
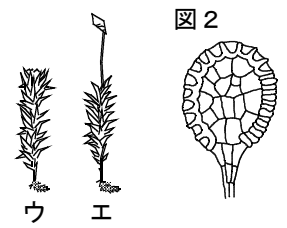


図2



(2) 図2は、ゼンマイの葉の裏に見られる袋状の

ものを顕微鏡で観察してスケッチしたものである。これを何といいますか。

(1) スギゴケの雌株 エ <small>⑤</small>	ゼニゴケの雌株 イ <small>⑤</small>	(2) 胞子のう <small>⑩</small>
---------------------------------------	-----------------------------------	----------------------------------