

会社名
事業名
AB-14 固定具

図番

改訂

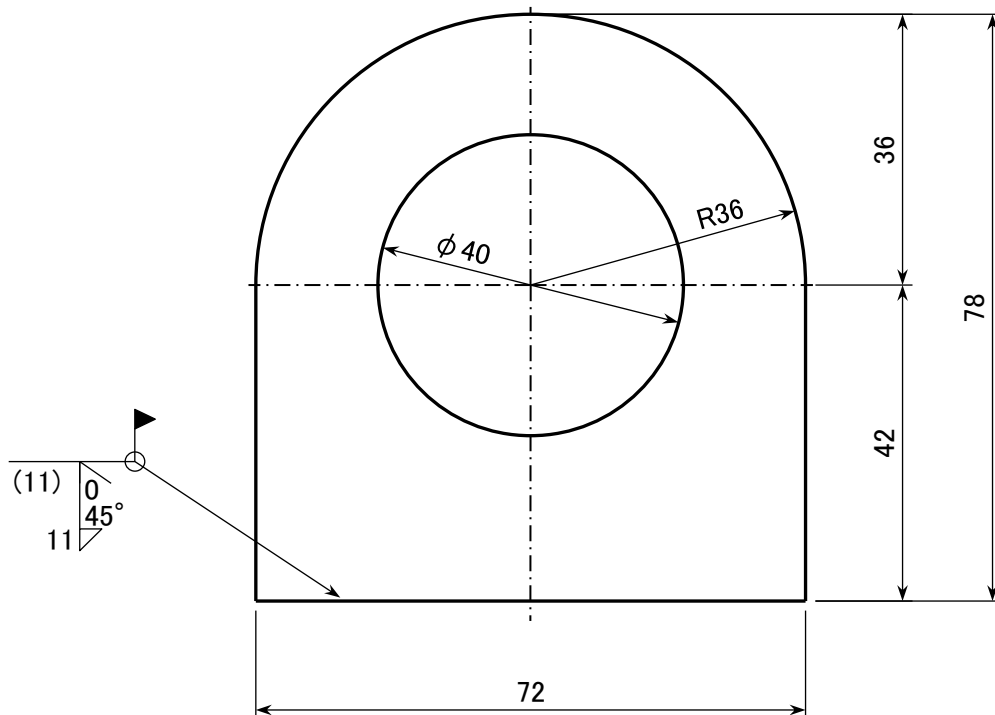
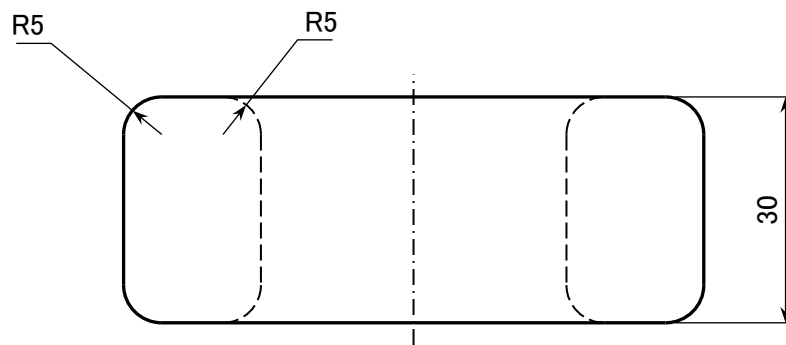
0

日付

製図

照合

承認



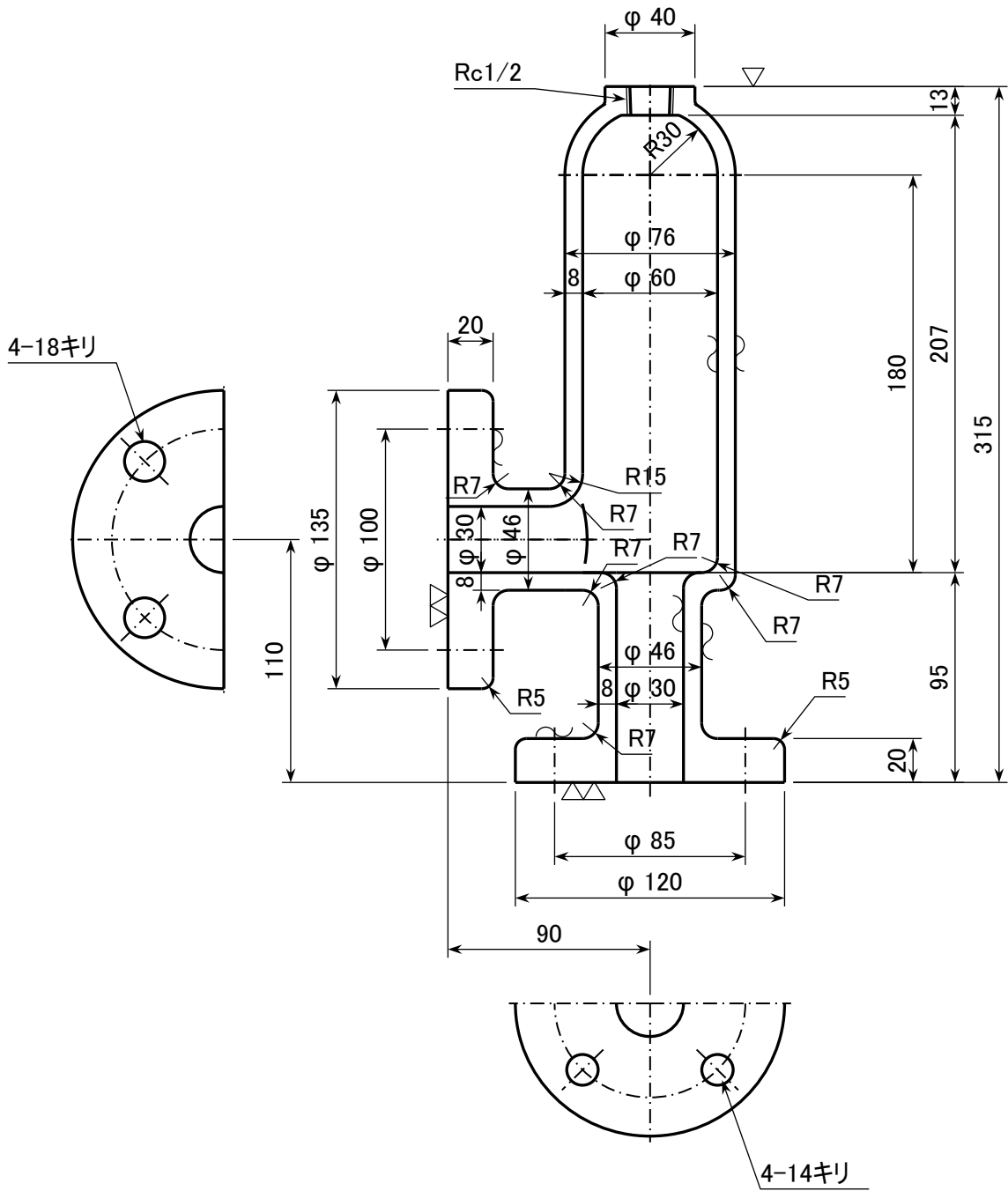
AB-14
品番

固定具
品名

S25C
材質

14,000
許容荷重(N)

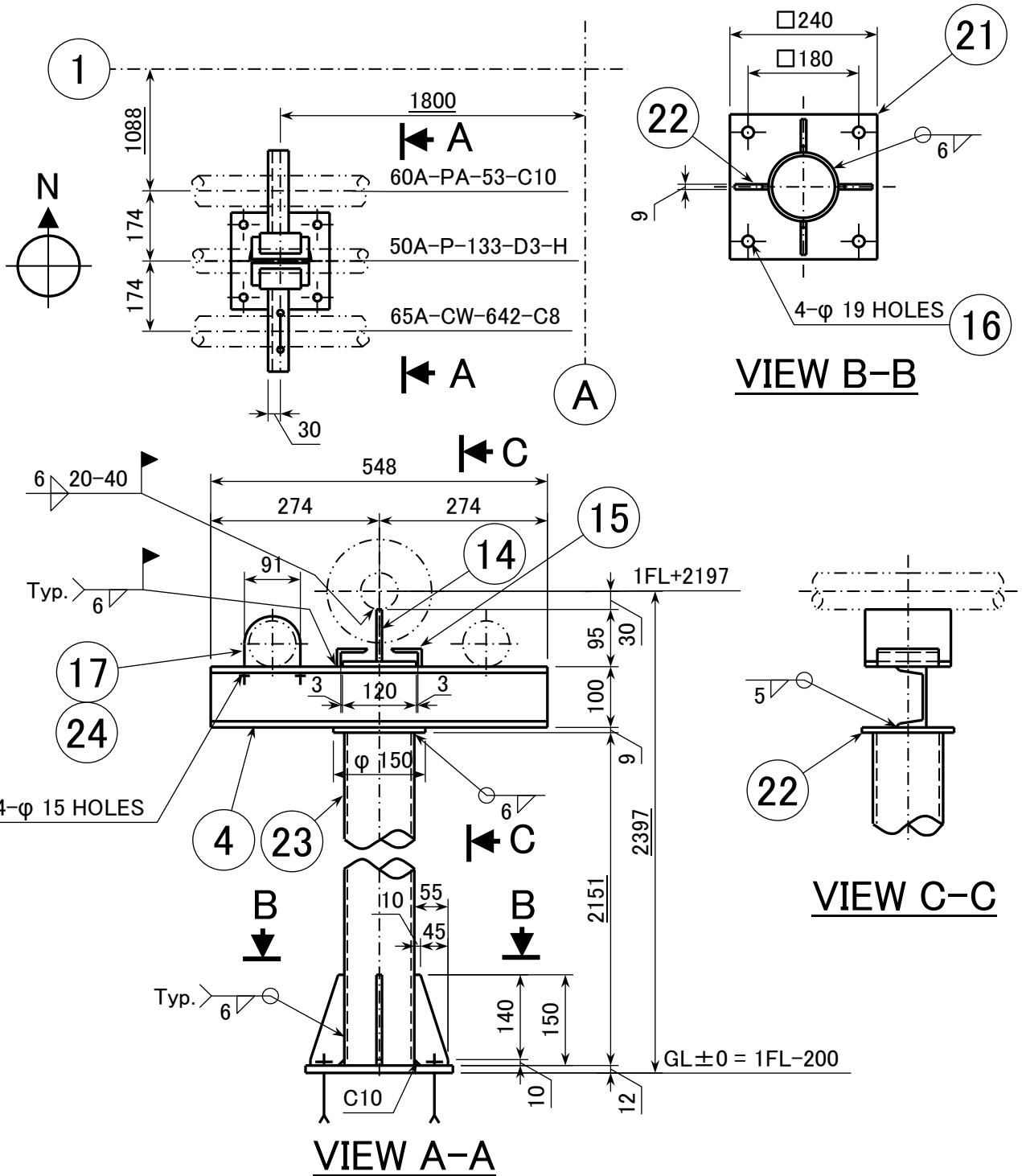
0.92
質量(kg)



31	空気室	FC200	1	7.2
品番	品名	材質	数量	質量(kg)

改訂欄						注文主		
番号	改訂理由	製図	照合	承認	日付	製番	尺度	1/3
◇						会社名 事業名 表題 P3PAS-90M/2.2 空気室		
◇								
◇								
◇								
日付	製図	照合	承認	製番	図番	G125-4578	改訂	◇

REVISIONS						DWG. NO.	REV. 0
NO.	DESCRIPTION	DR'N	CH'D	APP'D	DATE	CLIENT	
◇						NAME OF COMPANY NAME OF DIVISION TITLE B3-S1046	
◇							
◇							
◇							
DATE	DR'N	CH'D	APP'D	JOB NO.		SCALE 1/10, 1/15	

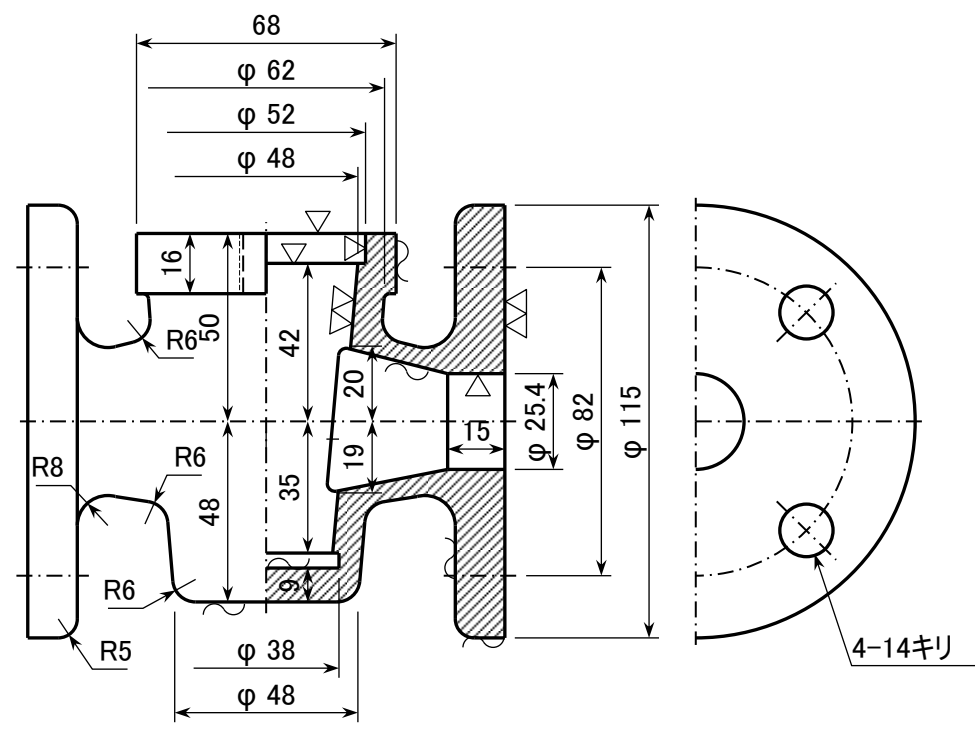
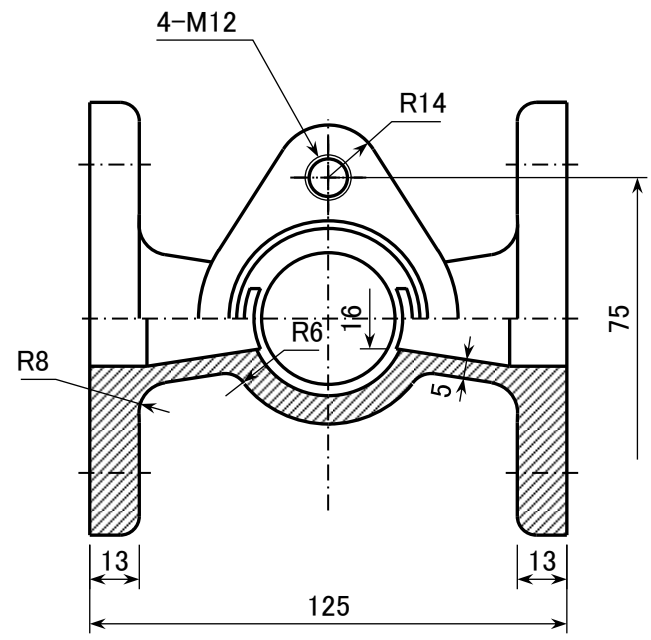


15	GUIDE GA-1	2PC	21	PL-12	0.06M ²	24	TAPER WASHER E*TW-A12	2PC
14	PIPE SHOE S3-50	1PC	17	U BOLT & NUT 65A	1S	23	PIPE SGP 100A	2.2M
4	C100x50x5	0.6M	16	M16 HARK ANCHOR	4S	22	PL-9	0.1M ²
No.	DESCRIPTION	Q'TY	No.	DESCRIPTION	Q'TY	No.	DESCRIPTION	Q'TY

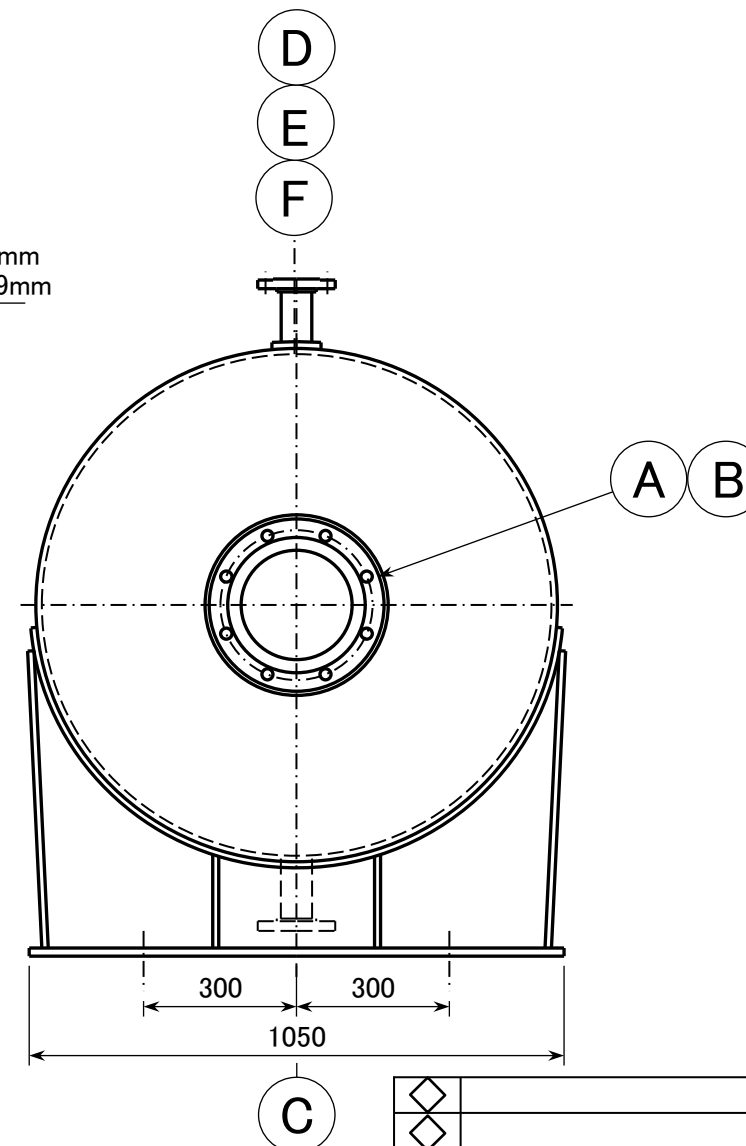
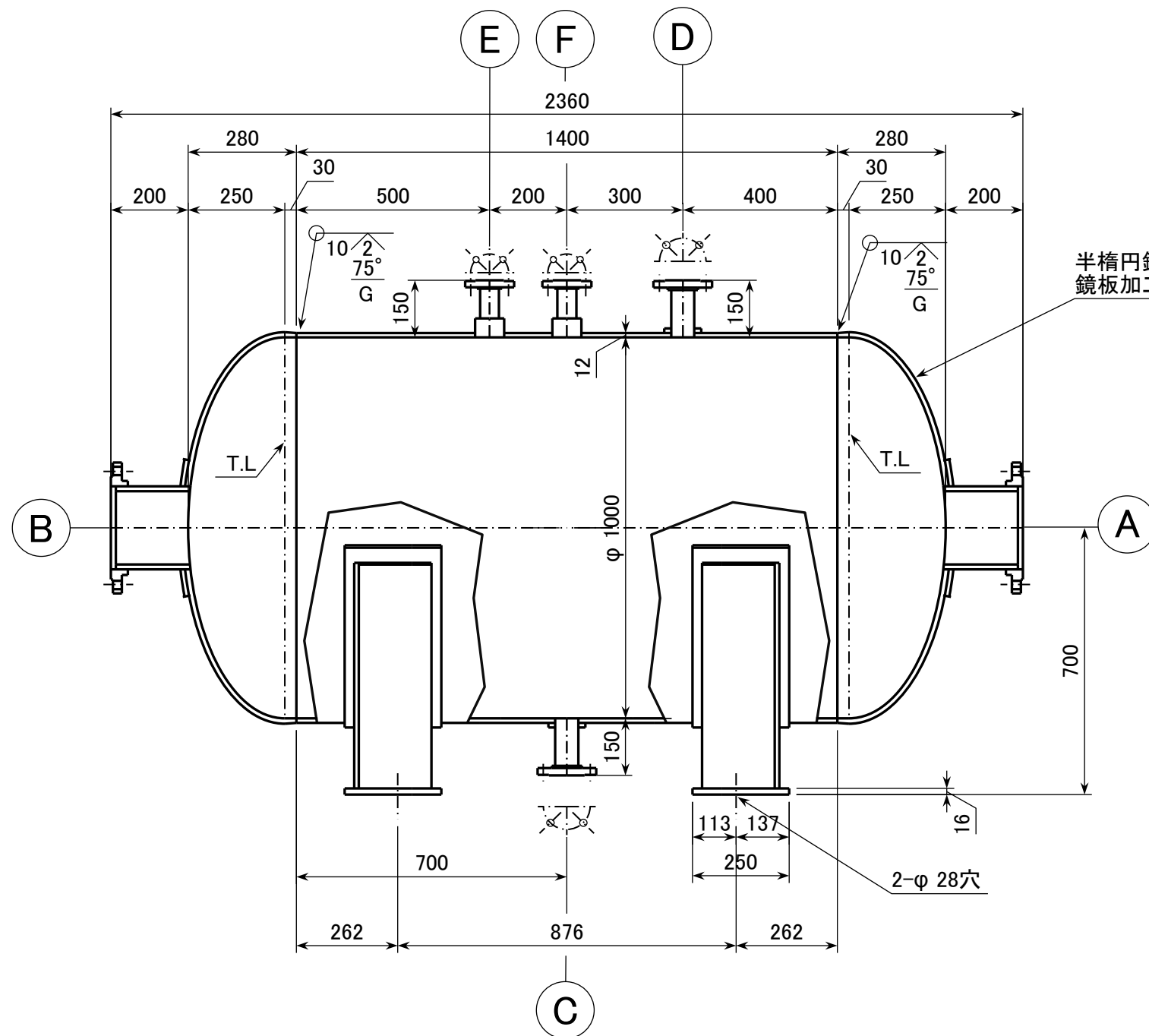
会社名
事業名
25A 青銅コック コック本体

図番
C203-25A-001
改訂
0

日付	製図	照合	承認
----	----	----	----



材料欄							
番号	部品名	数量	材質	サイズ	単位質量kg	合計質量kg	備考



ノズル表

記号	用途	サイズ	レーティング
A	流体入口	200A	クラス150 SORF
B	流体出口	200A	クラス150 SORF
C	ドレン	50A	クラス150 SORF
D	ベント	50A	クラス150 SORF
E	圧力計座	40A	クラス150 SORF
F	温度計座	40A	クラス150 SORF

設計条件

設計圧力	0.9MPa
設計温度	60°C
主要材料	銅及び鏡板 SS400
腐れ代	1.5mm

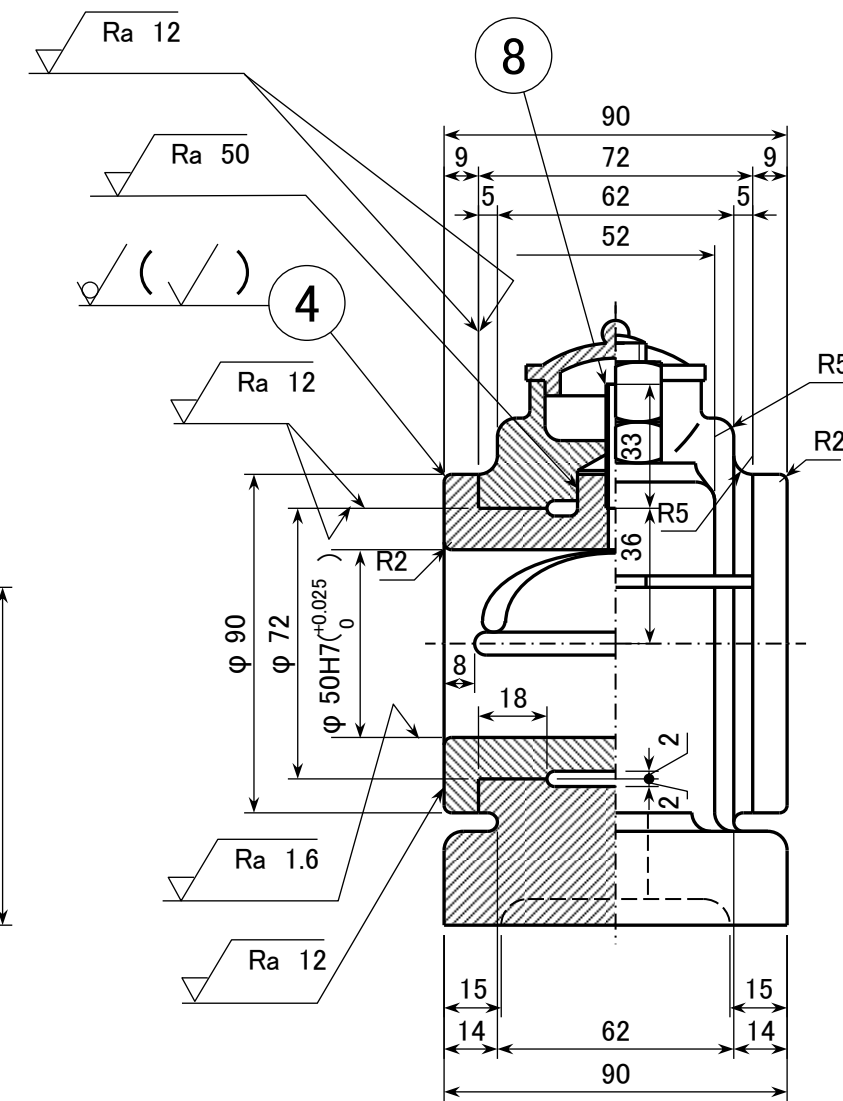
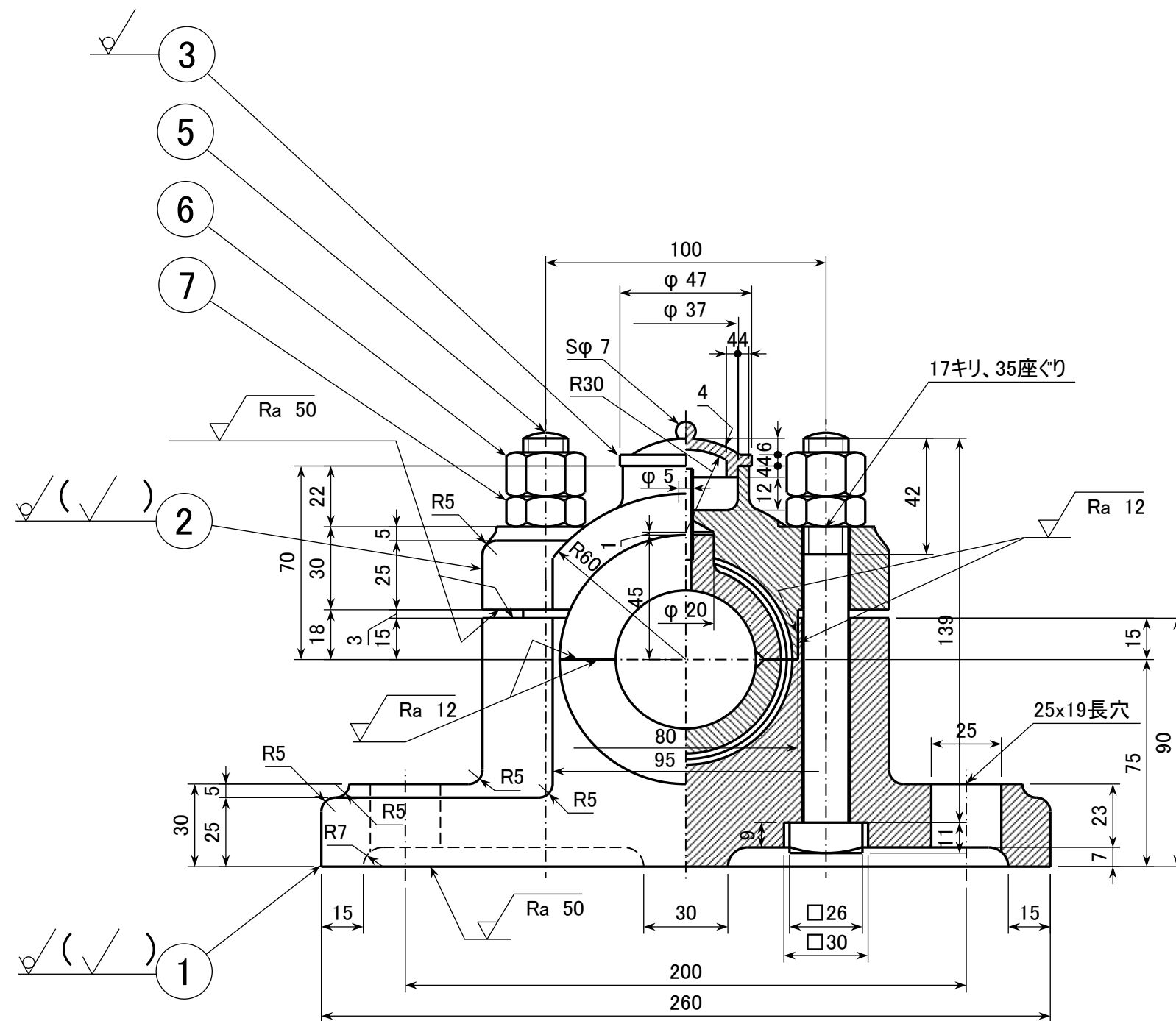
番号	改訂理由	製図	照合	承認	日付
改訂欄					
注文主					
製番				尺度 1/15	
表題					
圧力容器組立図					
承認		図番		改訂	
照合					
製図					
日付					

0

標準図

番号	部品名	数量	材質	単位質量kg	合計質量kg
1	ブロック	1	FC200	6.7	6.7
2	キャップ	1	FC200	2.1	2.1
3	油つぼふた	1	FC200	0.2	0.2
4	メタル	1組	BC3A	2.0	2.0
5	M16四角ボルト	2	S25C	0.2	0.4
6	M16六角ナットH=16	2	S20C	0.04	0.08
7	M16止六角ナットH=11	2	S20C	0.03	0.06
8	銅管5外形x0.6厚x33長	1	C1020T	0.002	0.002

総質量kg 11.5



会社名		事業名	
表題 _____			
50MM すべり割軸受			
承認		図番 PJB-2-50	改訂 0
照合			
製図			
日付			

