

新築			
所在地:	京都市		
設計番号	No.	延面積	坪
構造		坪単価	万/坪

新築			
所在地:	京都市		
設計番号	No.	延面積	坪
構造		坪単価	万/坪

新築			
所在地:	京都市		
設計番号	No.	延面積	坪
構造		坪単価	万/坪

新築			
所在地:	京都市		
設計番号	No.	延面積	坪
構造		坪単価	万/坪

新築			
所在地:	京都市		
設計番号	No.	延面積	坪
構造		坪単価	万/坪

新築			
所在地:	京都市		
設計番号	No.	延面積	坪
構造		坪単価	万/坪

新築			
所在地:	京都市		
設計番号	No.	延面積	坪
構造		坪単価	万/坪

新築			
所在地:	京都市		
設計番号	No.	延面積	坪
構造		坪単価	万/坪

新築			
所在地:	京都市		
設計番号	No.	延面積	坪
構造		坪単価	万/坪

新築			
所在地:	京都市		
設計番号	No.	延面積	坪
構造		坪単価	万/坪

新築			
所在地:	京都市		
設計番号	No.	延面積	坪
構造		坪単価	万/坪



グランディオン百万遍 新築

所在地: 京都市左京区 2002. 3竣工
 設計番号 No.98015 延面積 284 坪
 構造 RC造4F 坪単価 56 万/坪
 学生ワンルームマンション

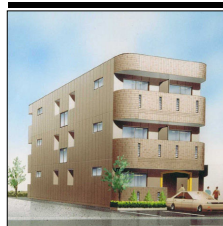
新築			
所在地:	京都市		
設計番号	No.	延面積	坪
構造		坪単価	万/坪



ひびあらた福祉ホーム 新築

所在地: 京都市伏見区 2002. 3竣工
 設計番号 No.01001 延面積 222 坪
 構造 RC造3F 坪単価 92 万/坪
 福祉ホーム+音楽ホール

新築			
所在地:	京都市		
設計番号	No.	延面積	坪
構造		坪単価	万/坪



ラアビアンローズ 新築

所在地: 京都市北区 2000. 3竣工
 設計番号 No.99025 延面積 106 坪
 構造 鉄骨造3F 坪単価 60 万/坪
 ワンルームマンション