



**京都現代マンション** 新築

所在地: 宇治市 2000. 3竣工  
 設計番号 No.98030 延面積 718 坪  
 構造 RC造3F 坪単価 34 万/坪  
 社屋+ワンルームマンション



**セゾン富小路** 新築

所在地: 京都市中京区 1994. 5竣工  
 設計番号 No.93043 延面積 92 坪  
 構造 鉄骨造4F 坪単価 77 万/坪  
 ワンルームマンション



**プリマード御陵** 新築

所在地: 京都市山科区 1998. 3竣工  
 設計番号 No.97032 延面積 123 坪  
 構造 鉄骨造4F 坪単価 72 万/坪  
 学生ワンルームマンション



**長谷川マンション** 新築

所在地: 京都市伏見区 1993. 2竣工  
 設計番号 No.92016 延面積 102 坪  
 構造 鉄骨造2F 坪単価 79 万/坪  
 ワンルームマンション



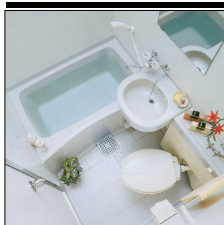
**北大路寺町マンション** 新築

所在地: 京都市北区 1998. 12竣工  
 設計番号 No.97027 延面積 146 坪  
 構造 鉄骨造4F 坪単価 65 万/坪  
 ワンルームマンション



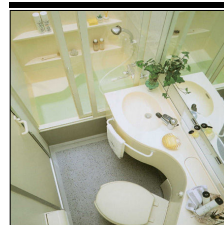
**双和寮** 新築

所在地: 京都市下京区 1991. 12竣工  
 設計番号 No.91023 延面積 293 坪  
 構造 鉄骨造3F 坪単価 76 万/坪  
 ワンルームマンション



**常磐マンション** 新築

所在地: 京都市右京区 竣工  
 設計番号 No.97017 延面積 78 坪  
 構造 鉄骨造4F 坪単価 66 万/坪  
 ワンルームマンション



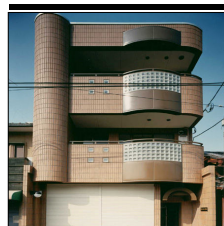
**醍醐社員寮** 新築

所在地: 京都市伏見区 1991. 2竣工  
 設計番号 No.90094 延面積 141 坪  
 構造 鉄骨造3F 坪単価 72 万/坪  
 ワンルームマンション



**クレアール** 新築

所在地: 宇治市 1997. 3竣工  
 設計番号 No.96025 延面積 210 坪  
 構造 RC造3F 坪単価 68 万/坪  
 ワンルームマンション



**メゾンミナミ** 新築

所在地: 京都市伏見区 1992. 2竣工  
 設計番号 No.90084 延面積 143 坪  
 構造 鉄骨造3F 坪単価 73 万/坪  
 ファミリー賃貸マンション



**セトル深草** 新築

所在地: 1995. 6竣工  
 設計番号 No.94046 延面積 161 坪  
 構造 鉄骨造4F 坪単価 68 万/坪  
 ワンルームマンション



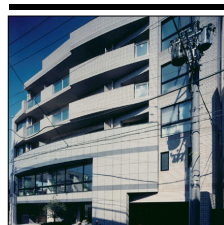
**グリーンハイム平井** 新築

所在地: 京都市山科区 1993. 2竣工  
 設計番号 No.90060 延面積 332 坪  
 構造 RC造3F 坪単価 78 万/坪  
 ファミリー賃貸マンション



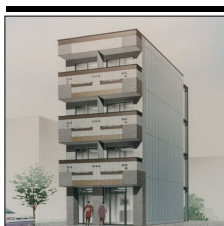
**アミティ北白川** 新築

所在地: 京都市左京区 1995. 3竣工  
 設計番号 No.94014 延面積 150 坪  
 構造 RC造3F 坪単価 74 万/坪  
 学生マンション+倉庫



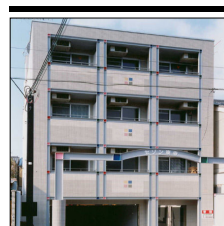
**アルタミラ御所** 新築

所在地: 京都市中京区 1991. 3竣工  
 設計番号 No.89076 延面積 581 坪  
 構造 RC造6F 坪単価 82 万/坪  
 ファミリー賃貸マンション+社屋



**セゾン大黒町** 新築

所在地: 京都市中京区 1994. 7竣工  
 設計番号 No.93053 延面積 62 坪  
 構造 鉄骨造4F 坪単価 72 万/坪  
 ワンルームマンション



**セゾン東寺** 新築

所在地: 京都市南区 1990. 12竣工  
 設計番号 No.89063 延面積 161 坪  
 構造 鉄骨造4F 坪単価 72 万/坪  
 ワンルームマンション