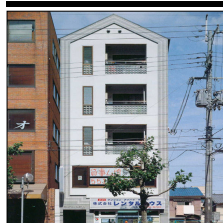


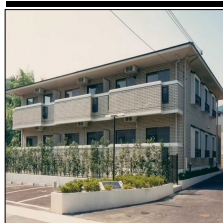
レイクビュー際川 新築
 所在地: 滋賀県大津市 1991. 2竣工
 設計番号 No.89054 延面積 147 坪
 構造 鉄骨造5F 坪単価 68 万/坪
 ワンルームマンション



グレイツシュパステル西院 新築
 所在地: 京都市右京区 1989. 2竣工
 設計番号 No.88033 延面積 80 坪
 構造 鉄骨造5F 坪単価 66 万/坪
 ワンルームマンション



セゾン桃山 新築
 所在地: 京都市伏見区 1990. 7竣工
 設計番号 No.89033 延面積 180 坪
 構造 鉄骨造4F 坪単価 73.9 万/坪
 ワンルームマンション



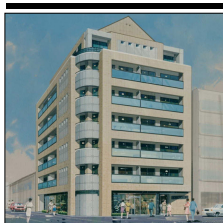
ビシャンテ住吉 新築
 所在地: 京都市左京区 1989. 5竣工
 設計番号 No.88019 延面積 129 坪
 構造 RC造2F 坪単価 74 万/坪
 ファミリーマンション



きよみずコンドミニウム 事業計画
 所在地: 京都市東山区
 設計番号 No.89024 延面積 2533 坪
 構造 RC造5F
 高級分譲マンション



セゾン高辻 新築
 所在地: 京都市右京区 1989. 2竣工
 設計番号 No.87075 延面積 125 坪
 構造 鉄骨造4F 坪単価 72 万/坪
 ワンルームマンション



日本橋マンション 事業計画
 所在地: 大阪市
 設計番号 No.88015 延面積 497 坪
 構造 RC造7F
 高級分譲マンション



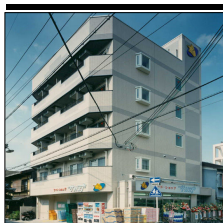
ヴィラYAMASITA 新築
 所在地: 京都市南区 1988. 4竣工
 設計番号 No.87020 延面積 254 坪
 構造 鉄骨造2F 坪単価 75 万/坪
 ファミリーマンション



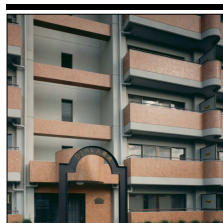
グランドハイツ洛南 新築
 所在地: 京都市南区 1990. 6竣工
 設計番号 No.89006 延面積 741 坪
 構造 RC造7F 坪単価 76 万/坪
 ファミリーマンション



めぞんICHI 新築
 所在地: 京都市東山区 1988. 3竣工
 設計番号 No.87013 延面積 116 坪
 構造 RC造4F 坪単価 76 万/坪
 ワンルームマンション



メゾンエスポーツビル 新築
 所在地: 京都市下京区 1989. 7竣工
 設計番号 No.88072 延面積 252 坪
 構造 鉄骨造5F 坪単価 75 万/坪
 ワンルームマンション+店舗+居宅



DJパレス稲荷 新築
 所在地: 京都市伏見区 1987. 3竣工
 設計番号 No.86065 延面積 383 坪
 構造 RC造5F 坪単価 77 万/坪
 ファミリーマンション



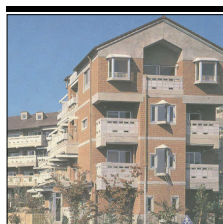
大京LM東山壱番館 新築
 所在地: 京都市東山区 1990. 12竣工
 設計番号 No.88018 延面積 268 坪
 構造 RC造6F 坪単価 70.1 万/坪
 ワンルーム分譲マンション



洛西マンション 新築
 所在地: 京都市西京区
 設計番号 No.85014 延面積 186 坪
 構造 RC造3F 坪単価 73 万/坪
 ワンルームマンション



大京LM東山弐番館 新築
 所在地: 京都市東山区 1990. 12竣工
 設計番号 No.88018 延面積 297 坪
 構造 RC造6F 坪単価 70 万/坪
 1DK分譲マンション



コーポラティブ住宅Uコート 新築
 所在地: 京都市西京区 1985. 11竣工
 設計番号 No.84001 延面積 ### 坪
 構造 RC造5F 坪単価 85 万/坪
 住宅公団コーポラティブ方式住宅