



大石橋の家

増築

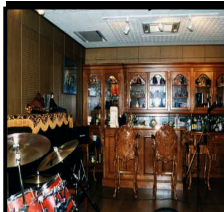
所在地: 京都市南区 1996. 12竣工
 設計番号 No.96037 延面積 24 坪
 構造 木造2F 坪単価 54 万/坪
 ステンドグラスのある住宅



御蔵山の家2

新築

所在地: 京都府宇治市 1993. 3竣工
 設計番号 No.92014 延面積 67 坪
 構造 木造2F 坪単価 76 万/坪
 2世帯住宅



樟葉の家

新築

所在地: 大阪府枚方市 1997. 2竣工
 設計番号 No.96005 延面積 29 坪
 構造 木造2F 坪単価 80 万/坪
 地下音楽室のある家



白梅町の家

新築

所在地: 京都市北区 1992. 6竣工
 設計番号 No.91028 延面積 109 坪
 構造 鉄骨造3F 坪単価 72 万/坪
 ALCデザインパネルの家



北藪町の家

新築

所在地: 京都市北区 1995. 3竣工
 設計番号 No.94012 延面積 125 坪
 構造 木造2F 坪単価 79 万/坪
 数寄屋建築の住宅



北白川の家

新築

所在地: 京都市左京区 1992. 4竣工
 設計番号 No.91026 延面積 54 坪
 構造 鉄骨造3F 坪単価 64 万/坪
 洋風モダンの家



桂坂の家

新築

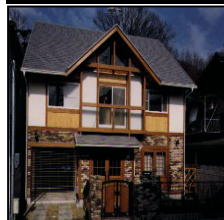
所在地: 京都市西京区 1993. 10竣工
 設計番号 No.93035 延面積 50 坪
 構造 木造2F 坪単価 62 万/坪
 玄関吹き抜けの住宅



宮川町の家

新築

所在地: 京都市東山区 1991. 4竣工
 設計番号 No.90031 延面積 68 坪
 構造 鉄骨造4F 坪単価 57 万/坪
 ホームエレベーターのある家



修学院の家

新築

所在地: 京都市左京区 1993. 12竣工
 設計番号 No.93030 延面積 62 坪
 構造 木造2F 坪単価 58 万/坪
 山荘風で吹き抜けがある住宅



谷口町の家

新築

所在地: 京都市伏見区 1989. 9竣工
 設計番号 No.89090 延面積 46 坪
 構造 木造3F 坪単価 42 万/坪
 木製バルコニーのある家



小山の家

新築

所在地: 京都市北区 1996. 10竣工
 設計番号 No.93023 延面積 75 坪
 構造 鉄骨造2F 坪単価 92 万/坪
 マービンの白窓がにあう住宅



御所東の家

新築

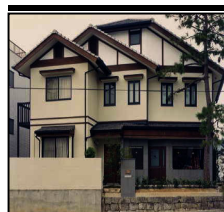
所在地: 京都市上京区 1989. 4竣工
 設計番号 No.89050 延面積 52 坪
 構造 鉄骨造3F 坪単価 66 万/坪
 中国古書店舗付の住宅



丹波橋の家

新築

所在地: 京都市伏見区 1993. 11竣工
 設計番号 No.93015 延面積 28 坪
 構造 木造3F 坪単価 70 万/坪
 2階がLDKの住宅



船岡山の家

新築

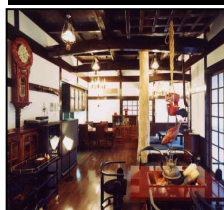
所在地: 京都市北区 1990. 7竣工
 設計番号 No.89048 延面積 55 坪
 構造 木造2F 坪単価 66 万/坪
 アンティークショップ付の住宅



大亀谷の家

新築

所在地: 京都市伏見区 1993. 4竣工
 設計番号 No.92036 延面積 44 坪
 構造 木造2F 坪単価 66 万/坪
 落ち着いた和風住宅



稲荷の家

新築

所在地: 京都市伏見区 1991. 2竣工
 設計番号 No.89038 延面積 105 坪
 構造 木造2F 坪単価 88 万/坪
 囲炉裏の似合う住宅