



東高木の家 新築
 所在地: 京都市左京区 1989. 5竣工
 設計番号 No.88024 延面積 36 坪
 構造 鉄筋造2F 坪単価 65 万/坪
 鉄筋壁式構造の住宅



UコートB14 新築
 所在地: 京都市西京区 1985. 11竣工
 設計番号 No.84001 延面積 31 坪
 構造 鉄筋造5F 坪単価 60 万/坪
 洛西のコラボティブ方式住宅



吉祥院の家 新築
 所在地: 京都市南区 1987. 9竣工
 設計番号 No.87001 延面積 83 坪
 構造 鉄筋造3F 坪単価 67 万/坪
 コンクリート打放しの住宅



UコートB23 新築
 所在地: 京都市西京区 1985. 11竣工
 設計番号 No.84001 延面積 32 坪
 構造 鉄筋造5F 坪単価 60 万/坪
 洛西のコラボティブ方式住宅



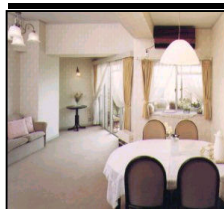
牛窓の家2 新築
 所在地: 岡山県牛窓町 1987. 3竣工
 設計番号 No.86032 延面積 172 坪
 構造 木造2F 坪単価 46 万/坪
 日本のエーゲ海にあるペンション



UコートB33 新築
 所在地: 京都市西京区 1985. 11竣工
 設計番号 No.84001 延面積 30 坪
 構造 鉄筋造5F 坪単価 60 万/坪
 洛西のコラボティブ方式住宅



牛窓の家1 新築
 所在地: 岡山県牛窓町 1987. 3竣工
 設計番号 No.86031 延面積 90 坪
 構造 木造2F 坪単価 48 万/坪
 日本のエーゲ海にあるペンション



UコートB32 新築
 所在地: 京都市西京区 1985. 11竣工
 設計番号 No.84001 延面積 28 坪
 構造 鉄筋造5F 坪単価 60 万/坪
 洛西のコラボティブ方式メゾネット住宅



上賀茂の家 新築
 所在地: 京都市下京区 1986. 12竣工
 設計番号 No.86014 延面積 56 坪
 構造 木造2F 坪単価 68 万/坪
 総桐クローゼットある住宅



UコートB32 新築
 所在地: 京都市西京区 1985. 11竣工
 設計番号 No.84001 延面積 25 坪
 構造 鉄筋造5F 坪単価 60 万/坪
 洛西のコラボティブ方式メゾネット住宅



六条の家 新築
 所在地: 京都市下京区 1986. 8竣工
 設計番号 No.85023 延面積 67 坪
 構造 鉄骨造3F 坪単価 57 万/坪
 喫茶店付住宅



UコートB43 新築
 所在地: 京都市西京区 1985. 11竣工
 設計番号 No.84001 延面積 25 坪
 構造 鉄筋造5F 坪単価 60 万/坪
 洛西のコラボティブ方式住宅



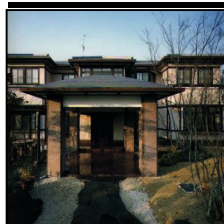
下鴨の家 新築
 所在地: 京都市左京区 1985. 3竣工
 設計番号 No.84012 延面積 47 坪
 構造 鉄筋造2F 坪単価 66 万/坪
 居間に吹き抜けのある住宅



浄土寺の家 新築
 所在地: 京都市左京区 1982. 12竣工
 設計番号 No.82040 延面積 21 坪
 構造 木造2F 坪単価 46 万/坪
 花飾り台のある住宅



UコートB13 新築
 所在地: 京都市西京区 1985. 11竣工
 設計番号 No.84001 延面積 32 坪
 構造 鉄筋造5F 坪単価 60 万/坪
 洛西のコラボティブ方式住宅



嵯峨野の家 新築
 所在地: 京都市右京区 1982. 12竣工
 設計番号 No.80031 延面積 153 坪
 構造 鉄筋2F 坪単価 100 万/坪
 居間暖炉の似合う住宅