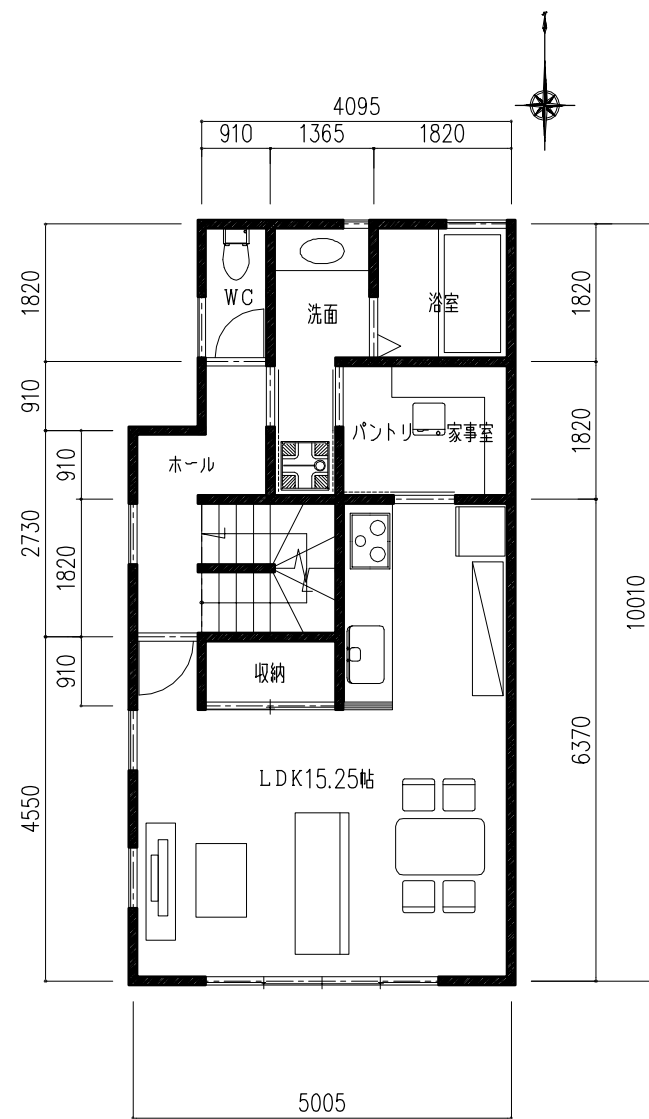
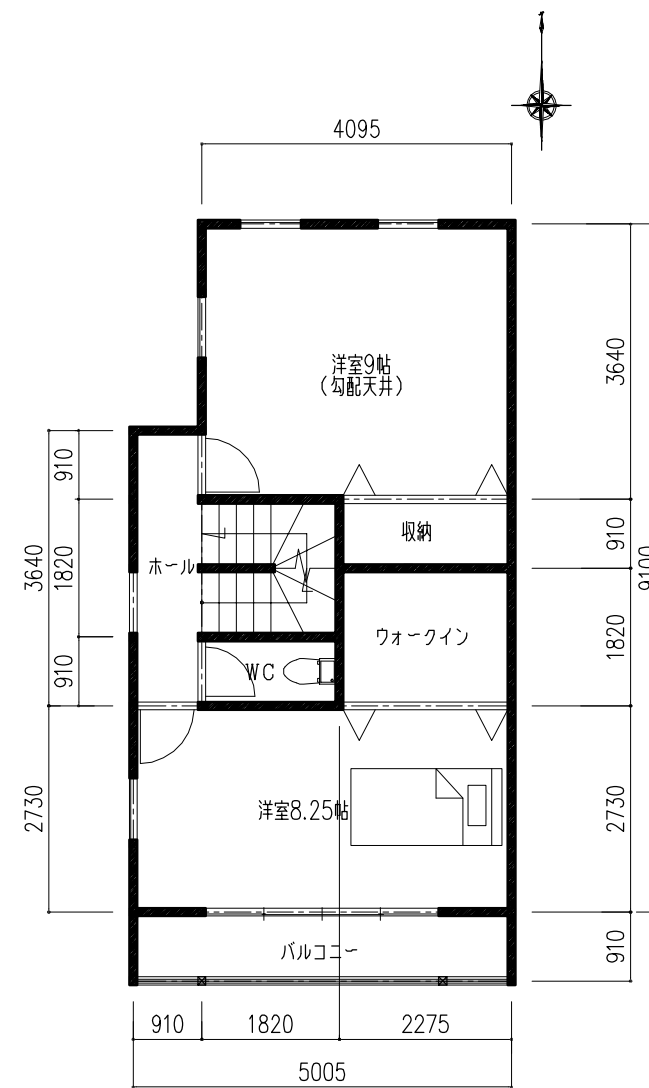


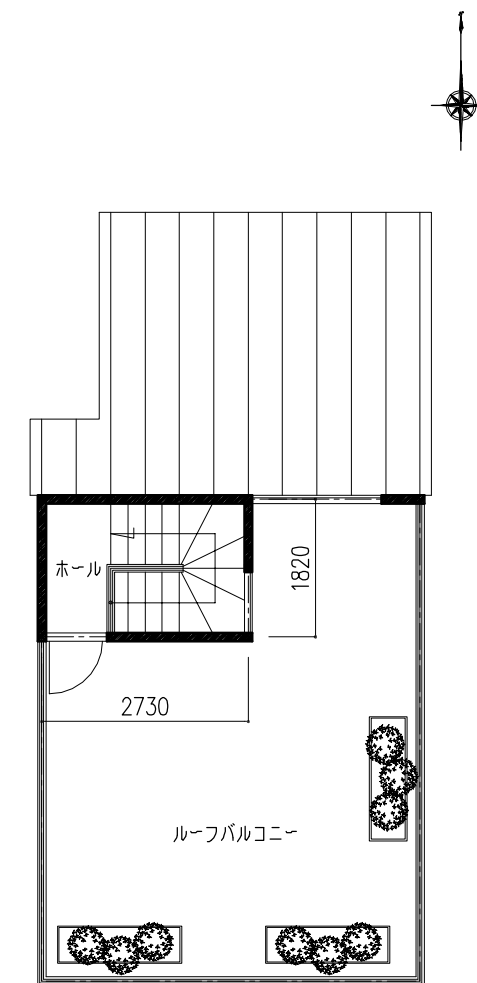
1階平面図 1:100



2階平面図 1:100



3階平面図 1:100



R階平面図 1:100

面積表

階	床面積	
1	47.62m ²	(ガレージ:14.50m ²)
2	47.62m ²	
3	43.07m ²	
R	4.97m ²	
合計	143.28m ²	容積対象床面積:128.78m ²

建築費:約2400万円