

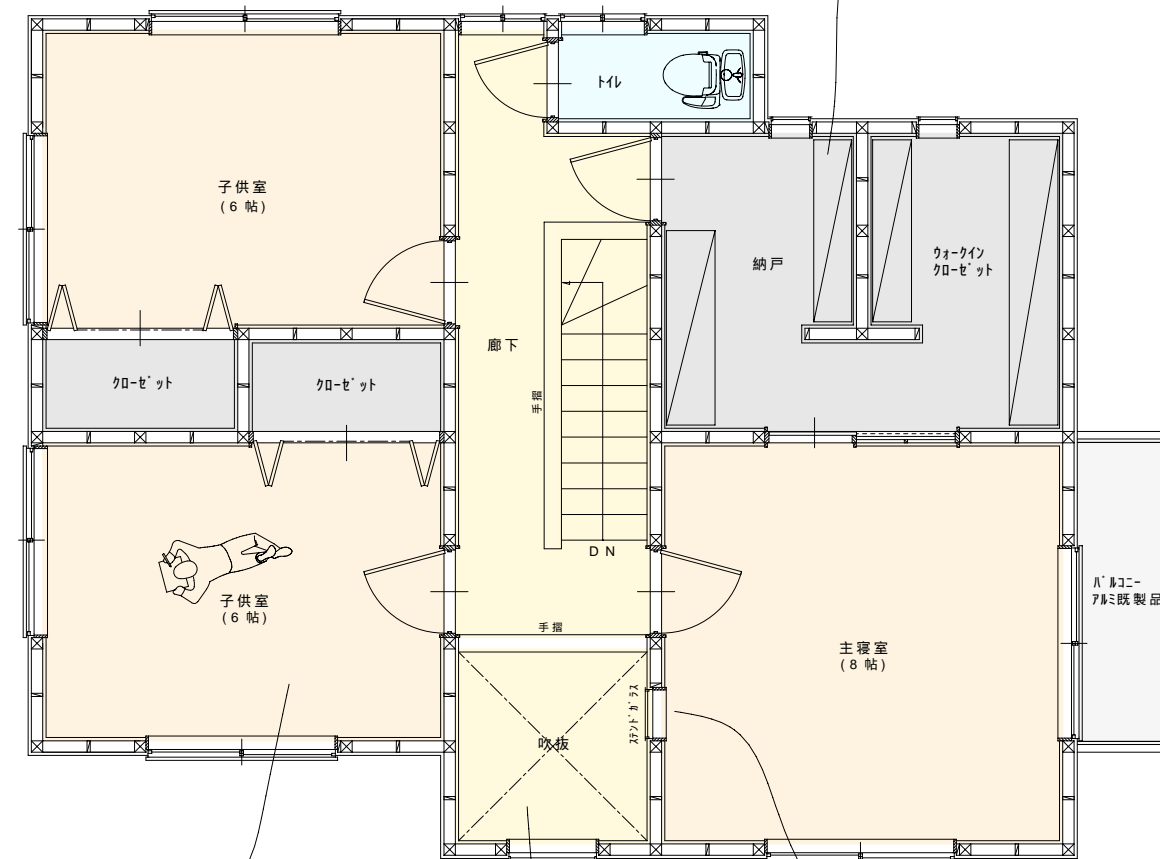
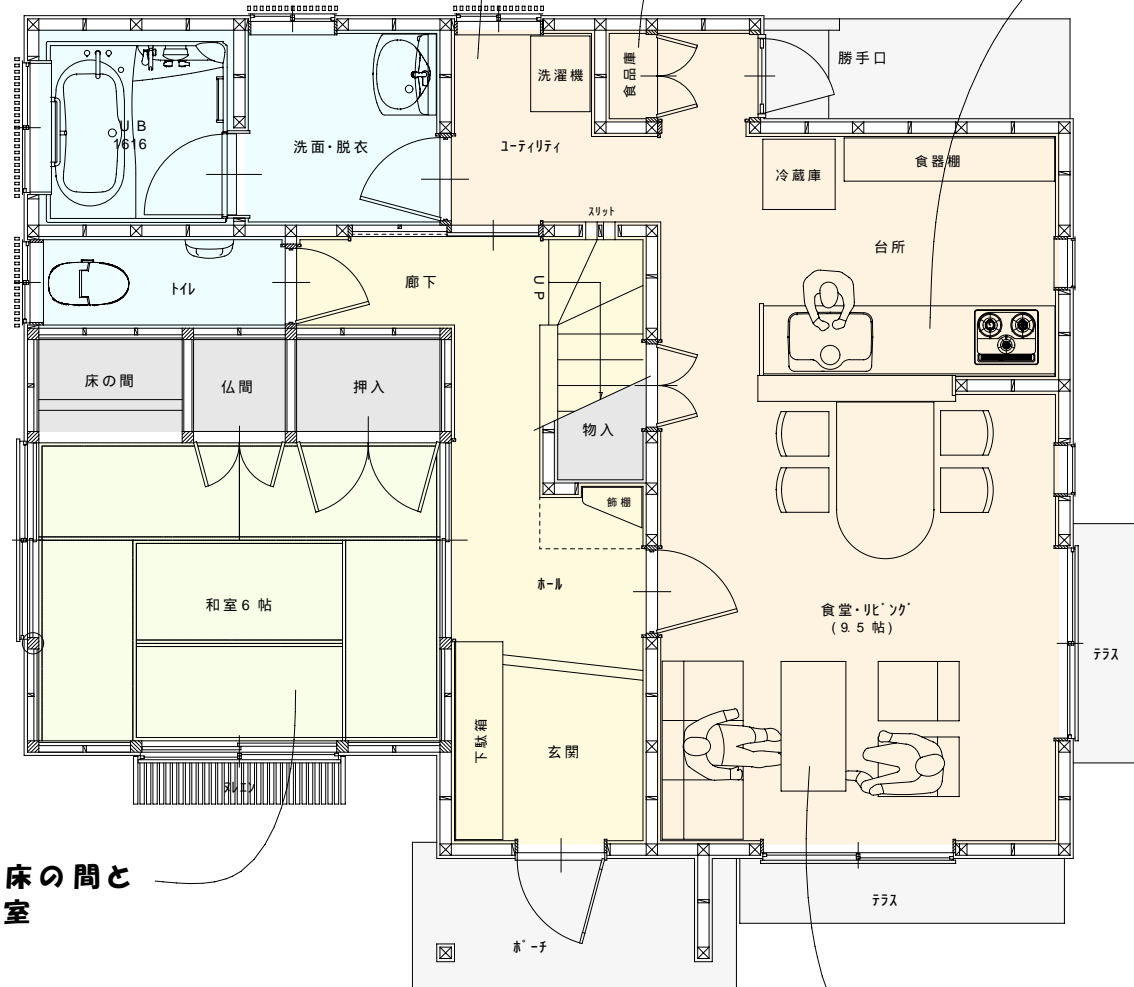
“ドーム屋根のある洋風住宅”	
建築面積	68.84 m ² (20.82坪)
1階床面積	66.57 m ² (20.13坪)
2階床面積	62.92 m ² (19.03坪)
延床面積	129.49 m ² (39.16坪)
構造	木造 2階建

家事専用スペース
脱衣&台所へ連続した動線

勝手口からすぐ収納へ

会話のほずむ対面キッチン

目的に合わせて区分できる
収納スペース
各3帖大の納戸とクローゼット



コンパ外ながら床の間と
仏間のある和室

6帖大の子供室が2室
各室クローゼット付

ステンドグラスをアクセントに

玄関上部は吹抜け

明るく、日当たりのよい食堂・リビング

1階平面図

2階平面図

工事名	ドーム屋根のある洋風住宅	縮尺	S = 1 : 70
図名	平面図		
兵庫県赤穂市尾崎 3139-101 TEL 0791-45-2331 株式会社 関工務店		一級建築士 関 孝行 登録番号 第64589号	